

공무원연금공단

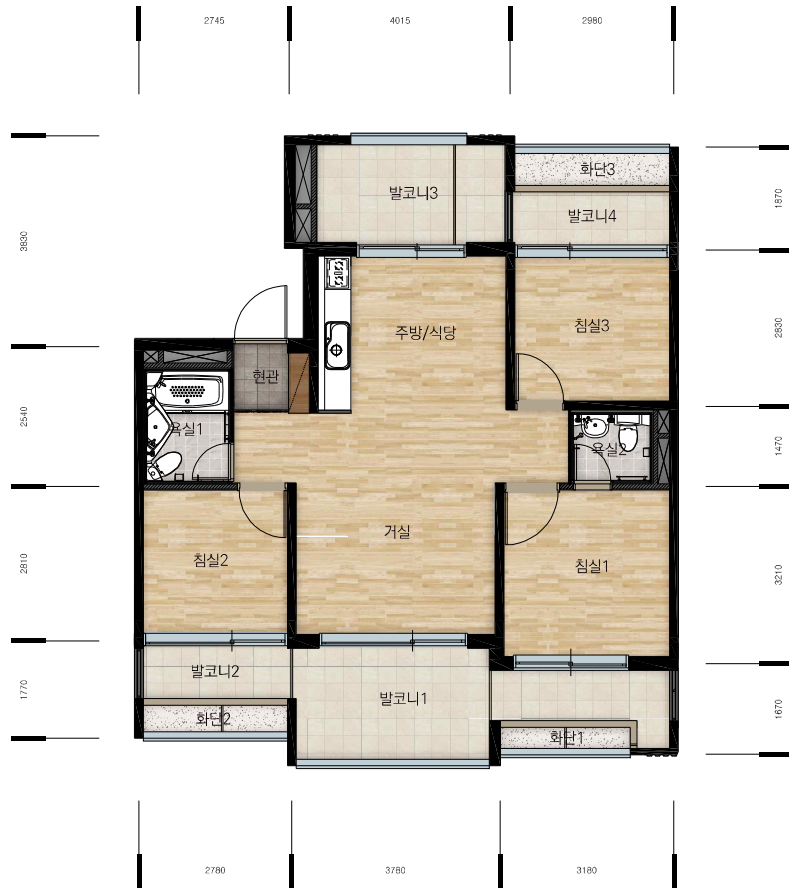
공무원임대주택

단위세대 평면이미지



공무원연금공단

59_{m²}



단일 주택형

59_{m²}



207동 1, 2호, 208동 전체

76_{m²}



205동 3, 4호, 206동 전체

84_{m²}



202, 203, 204동 전체 / 205동 1, 2호 / 207동 3~6호