

공무원연금공단

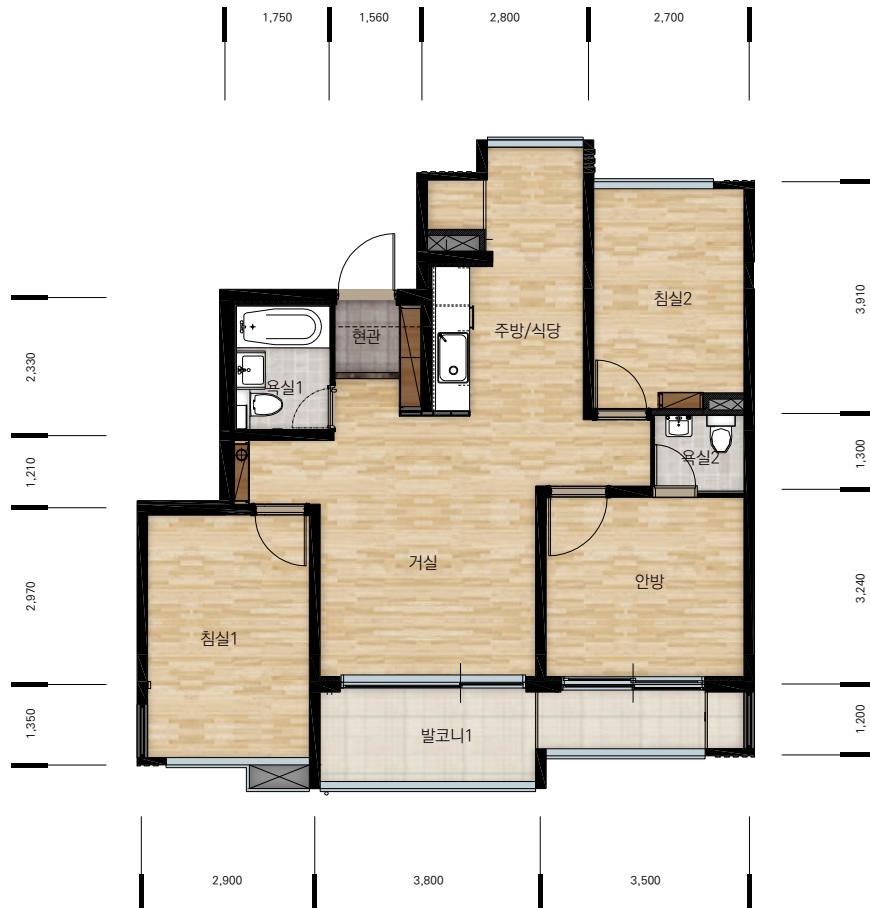
# 공무원임대주택

단위세대 평면이미지



공무원연금공단

59<sub>m<sup>2</sup></sub>



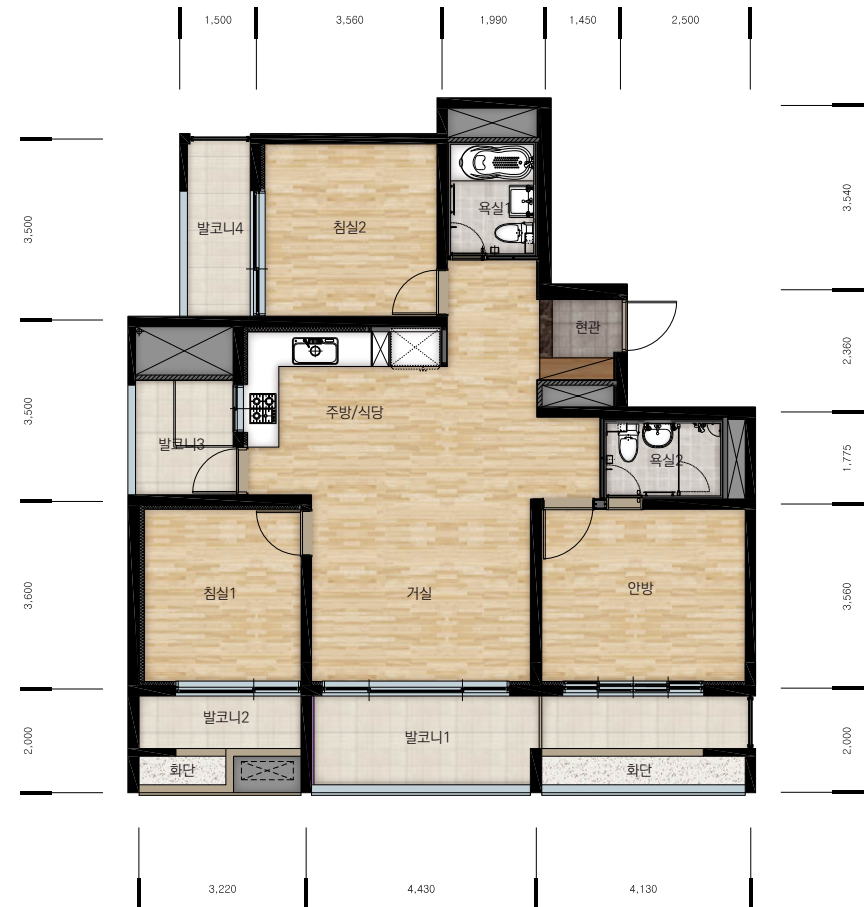
단일 주택형 \*비 확장형

# 84m<sup>2</sup> A형



751~753동 전체

# 84m<sup>2</sup> B형



754~758동 2, 3호

84m<sup>2</sup> C형



754~758동 1, 4호

# 84m<sup>2</sup> A형



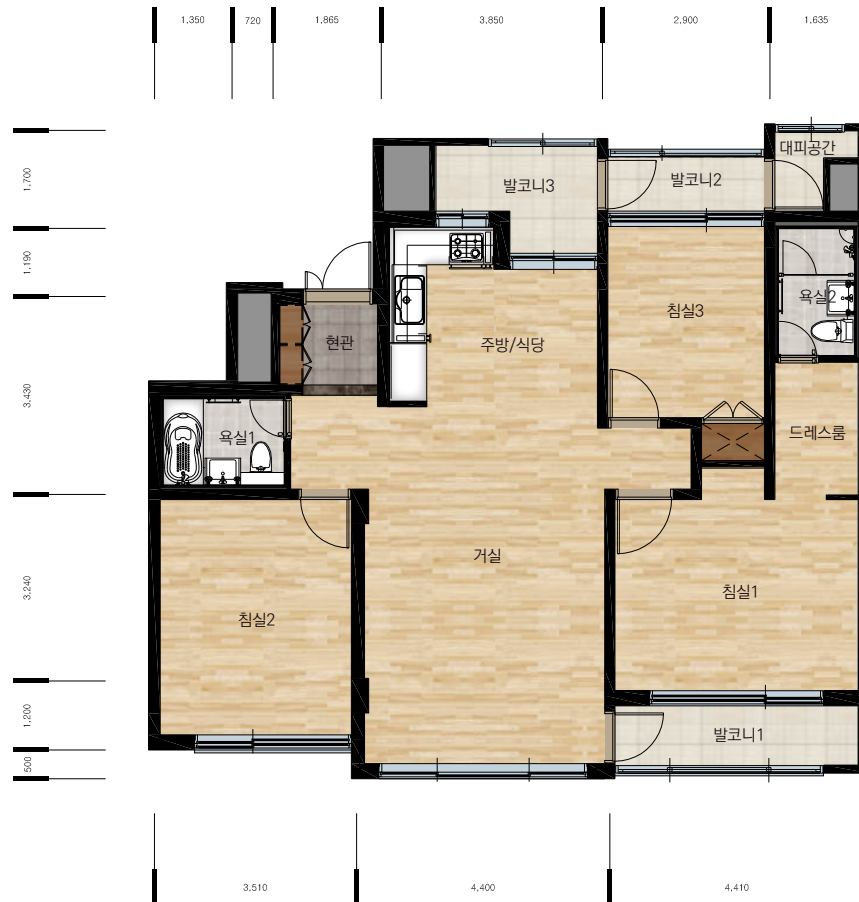
801~803동 1호 / 804~806동 1, 4호

# 84m<sup>2</sup> B형



801~803동 2호 / 804~806동 2, 3호

84m<sup>2</sup> C형



801~803동 3, 4호 / 807동 전체

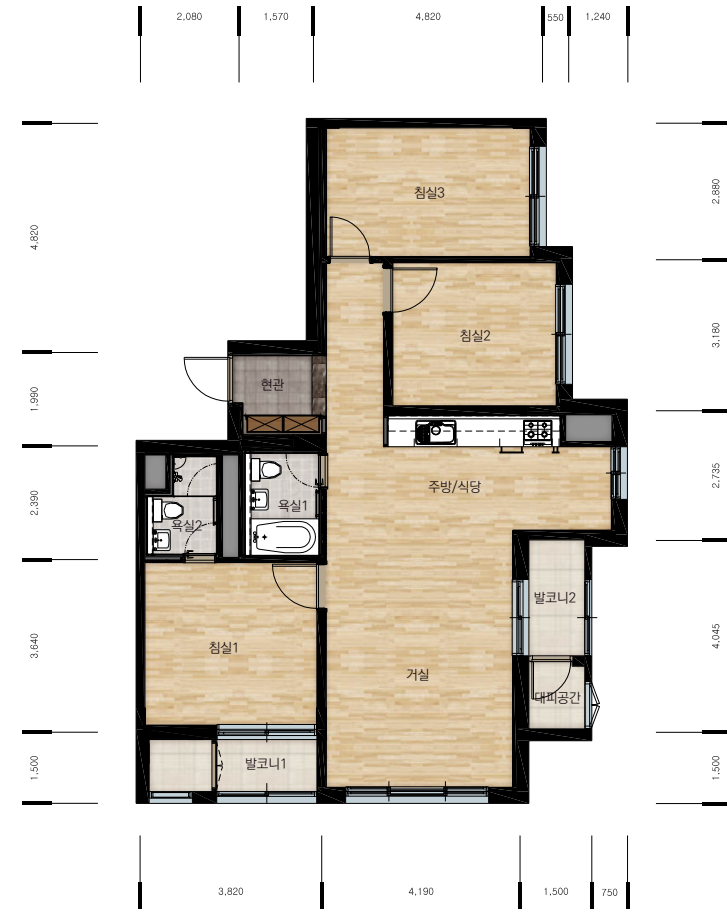


# 69m<sup>2</sup> A형



802, 803동 1, 3~5호

# 69m<sup>2</sup> B형



802, 803동 2호

# 84m<sup>2</sup> A형



801, 804, 805동 1, 4호

# 84m<sup>2</sup> B형



801, 804, 805동 2, 3호



# 59m<sup>2</sup> A형



513동 1, 2호 / 514~517동 전체 / 518동 1, 2, 5, 6호

# 59m<sup>2</sup> B형



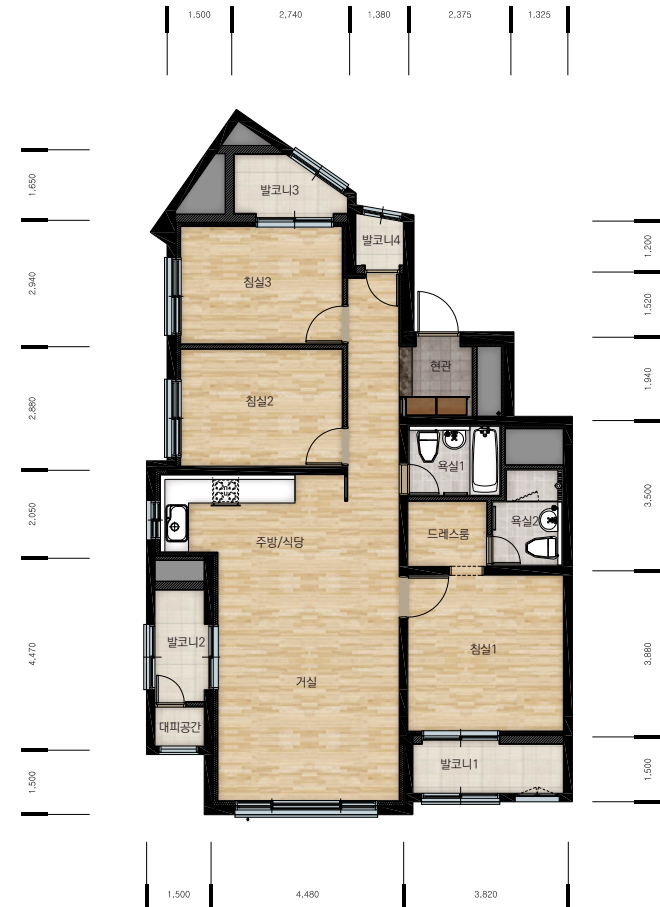
518동 3, 4호

# 74m<sup>2</sup> A형



512동 3, 4호 / 513동 5, 6호

# 74m<sup>2</sup> B형



512동 1, 2호 / 513동 3, 4호

공 무 원 연 금 공 단

# 공무원임대주택

단위세대 평면이미지