

공무상 재해 경험자를 위한  
**애프터케어 프로그램**  
**참가자 모집**

모집기간 : 4.23.(수) ~ 5. 7.(수)

참가자 발표 : 5.12.(월)



공무원연금공단

# 모집안내

※ 모집인원 초과 신청 시 무작위 추첨에 의하여 참가자 선정 예정

프로그램	대 상	장 소	인 원	운영일자
대면 직무코칭* (1일)	공상승인 3년 이내인 공무원	서울상록회관	24명	7. 4.(금)
			24명	7.11.(금)
		부산지부	20명	7.11.(금)
		대구지부	20명	6.27.(금)
		세종지부	20명	7. 4.(금)
		광주지부	12명	6.27.(금)
직무복귀캠프 (1박2일)	공상승인 3년 이내인 공무원	수안보 상록호텔	40명	6.12.(목)~13.(금)
		수안보 상록호텔	40명	6.19.(목)~20.(금)
가족사랑캠프 (1박2일)	공상승인 3년 이내인 공무원과 그 가족 (자녀 초4 이상)	천안상록리조트	10가족(40명)	6.19.(목)~20.(금)
		수안보 상록호텔	10가족(40명)	6.26.(목)~27.(금)
순직유가족 마음돌봄 (2박3일)	순직유가족 (자녀 초1 이상)	천안상록리조트	10가족(30명)	6.13.(금)~15.(일)
			10가족(30명)	6.20.(금)~22.(일)

※ 직무코칭은 최초 1회만 대면으로 진행되며, 이후 비대면(유선 또는 온라인) 코칭을 추가적으로 2회 제공





# 프로그램 시간표

※ 과정별 세부 시간표는 교육 환경에 따라 변경될 수 있으며, 변경 시 공단 홈페이지에 공고

## 1. 직무코칭

시 간	교육일	비 고
09:00 - 10:00		
10:00 - 11:00	집단코칭	초기면접 프로파일
11:00 - 12:00		
12:00 - 13:00	중 식	
13:00 - 14:00	직무복귀 마인드셋  리보딩 특강	
14:00 - 15:00		
15:00 - 16:00		
16:00 - 17:00	피지컬 리커버리	프로그램 종료 후 온라인 학습 플랫폼 이용권 증정
17:00 - 18:00		

## 2. 직무복귀 캠프

시 간	1일차	2일차
09:00 - 10:00		신체긴장 완화
10:00 - 11:00		대인관계 코칭
11:00 - 12:00	집결 및 중식	
12:00 - 13:00		
13:00 - 14:00	마음건강 진단	
14:00 - 15:00	리보딩 특강	
15:00 - 16:00		
16:00 - 17:00	직무복귀 마인드셋	
17:00 - 18:00		



# 프로그램 시간표



※ 과정별 세부 시간표는 교육 환경에 따라 변경될 수 있으며, 변경 시 공단 홈페이지에 공고

## 3. 가족사랑 캠프

시 간	교육일	비 고
09:00 - 10:00		가족 애니메이션 만들기
10:00 - 11:00		
11:00 - 12:00	집결 및 중식	가족 기념품 만들기
12:00 - 13:00		중 식
13:00 - 14:00	마음을 열어주는 매직쇼	가족 피크닉
14:00 - 15:00	부모자녀 긍정의 마음 클래스	
15:00 - 16:00		마음치유 글쓰기
16:00 - 17:00		
17:00 - 18:00		

## 4. 순직유가족 마음돌봄

시 간	1일차	2일차	3일차
09:00 - 10:00		컨설팅	미래설계 코칭
10:00 - 11:00		(부모)재무관리 (자녀)학업·진로	
11:00 - 12:00	집결 및 중식	이동 및 중식	
12:00 - 13:00			
13:00 - 14:00	마음 열기	숲 치유	
14:00 - 15:00	가족의 가치 찾기		
15:00 - 16:00			
16:00 - 17:00	집단 상담		
17:00 - 18:00			



공무원연금공단



# 직무코칭, 직무복귀캠프, 가족사랑캠프

## ✿ 신청 방법

- 1 공무원연금공단 홈페이지 접속  
(<https://www.geps.or.kr>)
- 2 '종합재해보상 포털 - 재활/요양케어' 접속
- 3 '애프터케어 프로그램 신청' 클릭
- 4 지원자격, 개인정보 및 이용 확인 후 동의
- 5 희망하는 프로그램 선택 후 신청
- 6 애프터케어 프로그램 대상자 선정

## 순직유가족 마음돌봄 신청방법

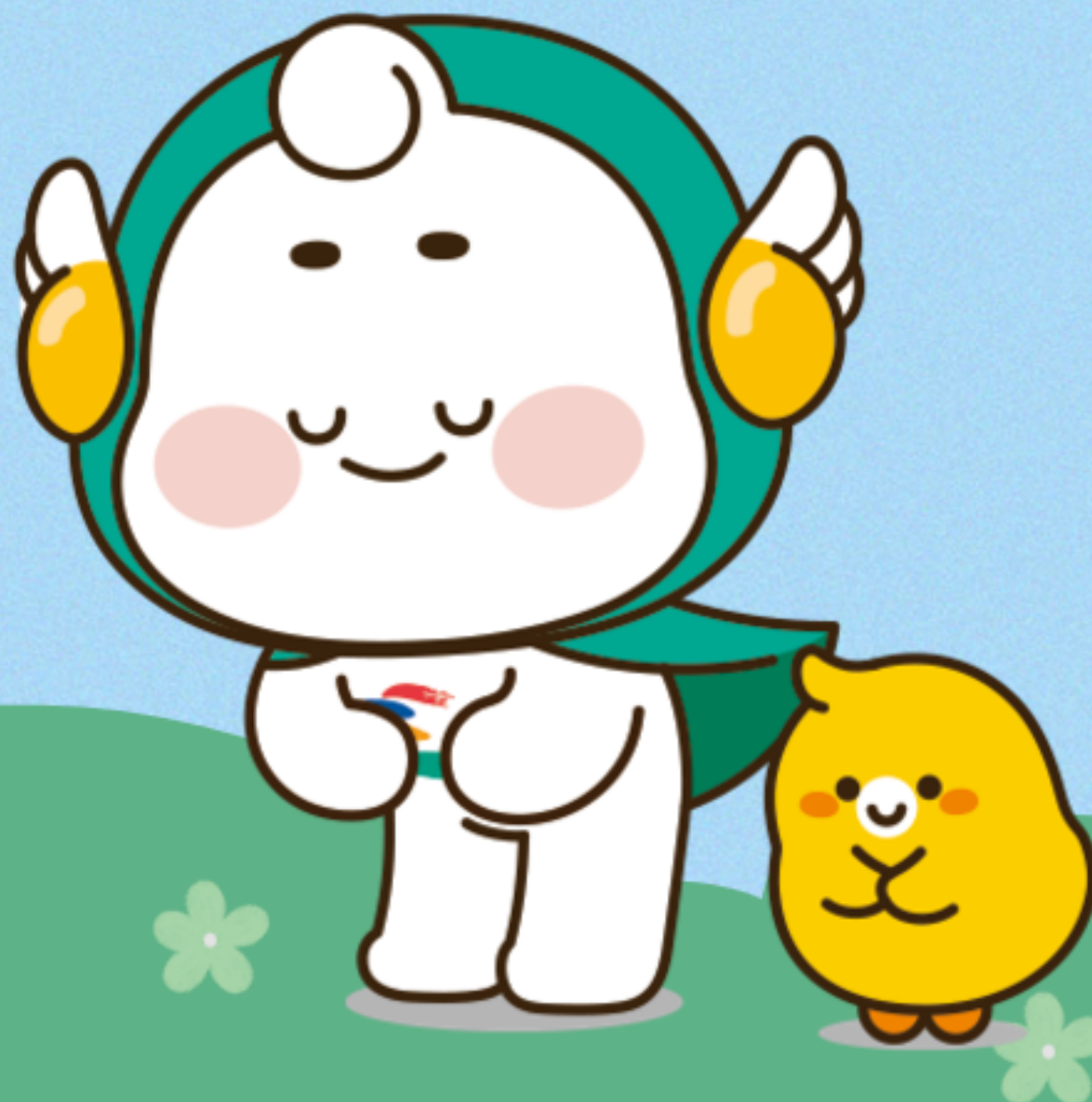
QR코드 또는 링크 접속 후 네이버폼 작성  
<https://naver.me/Flf1K6SJ>





# 여러분의 많은 참여를 부탁드립니다!

문의 ☎ 02-560-2469, 2523, 2865



공무원연금공단