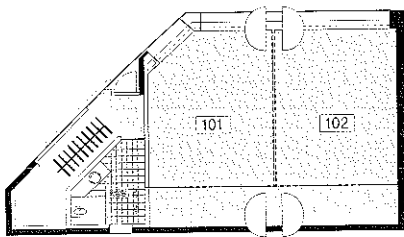
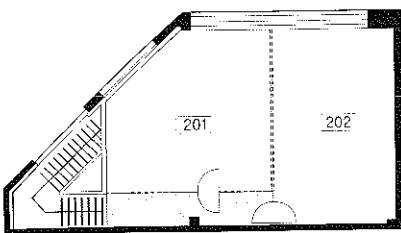




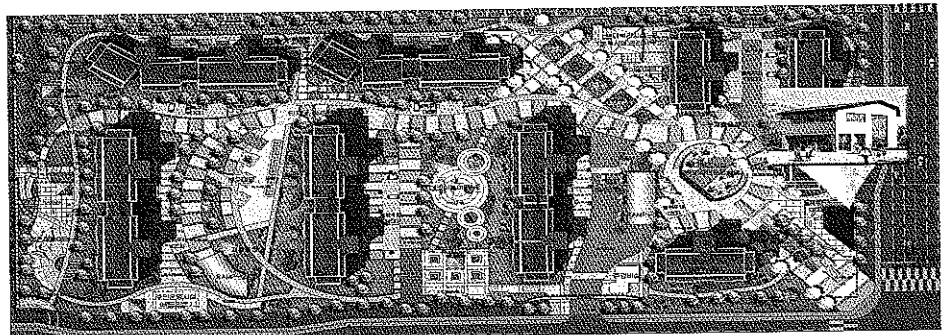
시흥능곡 공무원아파트 단지내 상가 분양



■ 1층평면도



■ 2층평면도



■ 점포별 면적 및 예정가격

(단위 : m², 원)

호수	건물면적	공동면적	분양면적	비율면적	이월가격	분양형태
101	38.7987	9.6641	48.4628	57.4804	258,405,000	호수별 분양
102	38.4000	9.5648	47.9648	56.8898	254,660,000	
201	39.2237	9.7700	48.9937	58.1100	86,670,000	통합 분양
202	38.4000	9.5648	47.9648	56.8898	81,855,000	



시흥능곡 공무원아파트 단지내 상가 분양

■ 공급개요

지 구	분양호수	단지규모	층별	건축면적(m ²)	연면적(m ²)	주차대수	입점예정
시흥능곡	4호	321세대	2	193.3861	229.3700	2	'09. 12월

■ 상가공급용도

시설용도	시 용 용 도
근린생활시설	주택건설기준등에관한규정 제5조에 규정된 근린생활시설 (단, 장의사·총포판매소·단란주점 및 안마시술소는 제외)

■ 분양방법 및 신청자격

- 분양방법 : 점포별 공개경쟁입찰
- 신청자격 : 제한없음 (1인 2개 이상 신청가능)

■ 입찰방법 및 낙찰자 결정

- 우리 공단의 예정가격 이상 응찰자중 최고금액 응찰자를 낙찰자로 합니다. (단, 입찰금액이 입찰보증금액의 20배를 초과할 경우에는 해당 입찰은 무효처리 됨)
- 응찰자가 1인일 경우에도 예정가격 이상이면 낙찰자로 하며, 동일금액의 최고응찰자가 2인 이상일 경우에는 추첨에서 추첨으로 낙찰자를 결정합니다.
- 입찰금액은 천원단위까지만 기재하여야 하며, 천원단위 미만은 절사합니다.
- 입찰시에는 지정된 시각까지 투찰 완료하여야 하며, 제출된 입찰서류는 개찰전후를 불문하고 취소, 철회, 교환, 변경할 수 없습니다.

■ 분양일정 및 구비서류

구 분	일 시	구 비 서 류	장 소
입찰등록	2009. 6.12. (13:00 ~ 14:00)	<ul style="list-style-type: none"> - 입찰참가신청서(소정양식) - 입찰보증금 납부증(무통장입금증, 6.12. 12:59분까지 입금시만 유효) <ul style="list-style-type: none"> · 입찰보증금액 : 입찰금액의 5% 이상 · 납부은행 계좌번호 : 국민은행 360-01-0017-895 · 예금주 : 공무원연금관리공단 ※ 입금시 본인명의로 반드시 입금하시고 CMS코드 73+주민번호 필히 입력(타행이체 불가) - 도장 및 주민등록증(법인의 경우 법인등기부등본) - 본인 명의의 예금통장 사본(입찰보증금 환불용) ※ 대리인 신청시 위임장, 본인 인감증명서 및 대리인 도장 추가 구비 	시흥능곡상가현장
입찰	2009. 6.12 (14:00 ~ 14:30)	- 입찰보증금 납부증 / 입찰서(소정양식) / 신청자의 도장	
유찰시 재입찰등록	2009. 6.12. (15:00 ~ 15:30)	- 1차 입찰등록서류와 동일	
유찰시 재입찰	2009. 6.12. (15:30 ~ 16:00)	- 1차 입찰서류와 동일	
계약	2009. 6.17. (10:00 ~ 17:00)	<ul style="list-style-type: none"> - 계약금(입찰보증금은 계약금의 일부로 대체됨) - 인감도장 및 인감증명서 1부 - 주민등록등본(법인의 경우 법인등기부등본), 신분증 ※ 대리인 계약시 위임장 및 위임자의 인감증명서 첨부 	공무원연금 관리공단 주택사업실
유찰자 환불	2009. 6.17.	- 입찰보증금 환불 신청서(소정양식) 및 신분증 사본	본인계좌입금

■ 분양대금 납부조건

구 분	계약금	중도금	잔 금
금 액	낙찰금액의 20%	30%	50%
납부일	계약시	2009. 9. 16.	입점지정기간

- 낙찰자의 입찰보증금은 계약금의 일부로 대체되며, 미계약시 입찰보증금은 우리 공단에 귀속됩니다.
- 낙찰금액에는 건물부분에 대한 부가가치세가 포함되어 있습니다.

■ 입점예정일

- 2009년 12월 예정(정확한 입점일은 추후 개별 통보합니다.)

■ 옥외광고물 설치 관한 안내

- 본 상가는 시흥시 조례 제1016호 "옥외광고정비기금 설치 및 운용 조례"에 따라 광고물을 설치하여야 합니다.

■ 유의사항

- 입찰신청자는 분양공고, 계약조건, 기타 유의사항 등 상가분양 신청에 필요한 모든 사항을 신청전에 완전히 숙지하여야 하며, 이를 숙지하지 못한 책임은 신청자에게 있습니다.
- 분양 질서를 해지거나 부정한 방법으로 낙찰되었음이 판명되었을 경우 해당 낙찰은 무효로 하고, 입찰보증금은 우리 공단에 귀속됩니다.
- 낙찰자는 계약일 마감시간까지 계약금을 납부하고 계약체결을 하여야 하며, 기간 내에 분양계약체결을 하지 않은 경우에는 해당 낙찰을 무효로 하고, 입찰보증금은 우리 공단에 귀속됩니다.
- 당첨된 점포에 대한 영업허가, 등록, 인가, 용도변경과 이에 따른 시설보완 및 추가사항은 낙찰자(매수인)의 책임과 비용으로 처리하여야 합니다.
- 교습소, 부동산 등 허가를 받아야 하는 업종으로 개업을 하고자 하시는 분은 관할 교육청 및 해당 허가관청에서 최소면적, 용도 등의 등록, 인가조건을 확인하여 신청하시기 바라며, 신청자의 미확인으로 인한 책임은 신청자 본인에게 있으며 우리 공단은 책임을 지지 않습니다.
- 각 점포의 시설기준은 우리 공단에서 허가관청으로부터 사업승인 및 사용검사를 받은 상태로 공급하며, 영업 및 인허가에 필요한 추가시설은 낙찰자가 부담합니다.
- 입주자의 복리증진 및 단지역건에 따라 아파트 단지 진입로 및 율타리를 변경할 수 있으며, 상가주변 일부에는 계단, 화단 등이 설치될 수 있습니다.
- 낙찰자는 기설치된 시설물의 이전, 변형, 손괴 등 상가단지 형상을 변경하는 일체의 행위를 할 수 없습니다.
- 기타 자세한 사항은 우리 공단 홈페이지(www.geps.or.kr) 또는 주택사업실(전화 560-2632, 2634)로 문의하시기 바랍니다.

시흥능곡 공무원아파트 단지내 상가

분양문의 02) 560-2632, 2634