

서울 신림동 임야



청주상록골프연습장

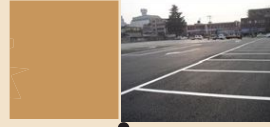


대전 갈마동 부지



대전 둔산동 부지

전주 고사동 부지



부산상록해수욕장



부산상록회관

광주상록회관



공무원연금공단

# 매각대상 부동산 물건 안내



제주 색달동 부지



제주상록회관



고객의 행복이 우리의 행복입니다

공무원연금공단

# 청주상록골프연습장



토 지 소 재		충북 청주시 상당구 내덕동 169-1, 169-32, 169-33, 169-34, 169-35				
면 적	토 지	14,025㎡(4,243평)	지 목		대 지	
	건 물	2,261㎡(684평)				
	계	16,286㎡(4,927평)				
재산가액('09)		토지분 공시지가	6,521,625천원	취 득 일 자	토 지	'85. 9.26.
		건축물 장부가액	2,054,289천원		건축물	'05. 1.18.
		계	8,575,914천원			
도시 계획 사항	용 도 지 역	도시지역, 준주거지역				
	용 도 지 구	최고고도지구				
	용 도 구 역	해당 없음				
	토 지 거 래 허 가	해당 없음				
	건 폐 율 한 도	70%이하 (준주거지역)				
	용 적 륜 한 도	200% 이상, 500% 이하 (준주거지역)				
	기 타	도로 저촉				
현재 이용 상태	○ 개 장 : '04.12.					
	○ 시설현황 - 규 모 : 57타석(19타석× 3개층), 비거리 135m / 지하1층, 지상3층 - 부대시설 : 프로샵, 간이식당 (임대)					

부지  
개요







# 대전 둔산동 부지

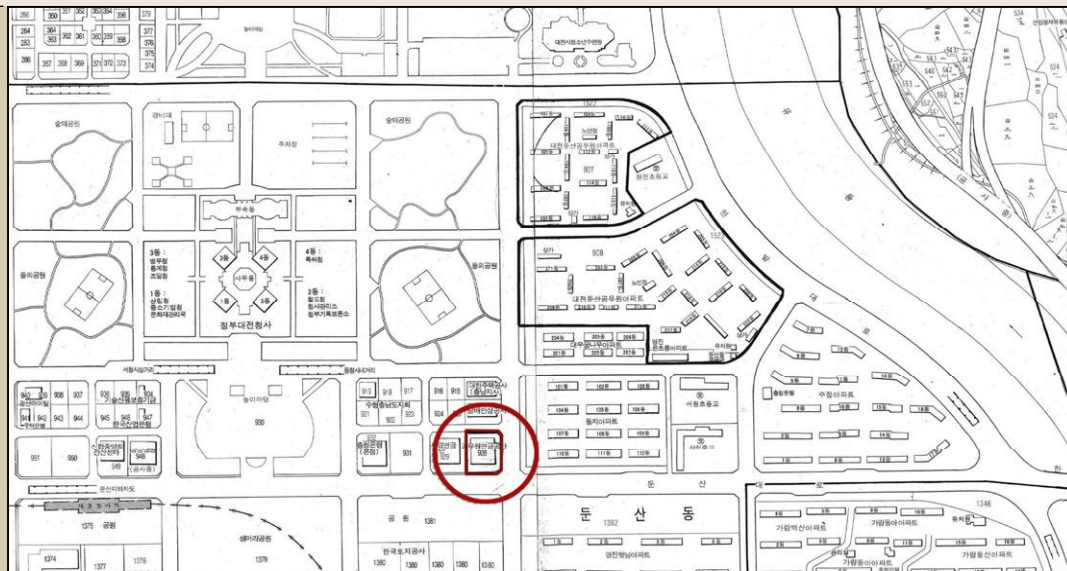


토 지 소 재		대전광역시 서구 둔산동 928					
면 적		토 지	5,603㎡(1,695평)		지 목	대 지	
		건 물	-				
		계	5,603㎡(1,695평)				
재산가액('09)		토지분 공시지가	18,937,802천원		취 득 일 자	토 지	'91. 7.25.
		건축물 장부가액	-			건축물	-
		계	18,937,802천원				
도시 계획 사항	용 도 지 역	중심상업지역, 제1종 지구단위계획지역					
	용 도 지 구	최저고도지구					
	용 도 구 역	1종지구단위계획 구역					
	토 지 거 래 허 가	해당 없음					
	건 폐 율 한 도	80% 이하 (방화지구 안에서 내화구조 및 불연구조시 90%)					
	용 적 륜 한 도	1,300% 이하					
	기 타	택지개발예정지구, 보행자전용도로 접함. 대로1류 접함. 중로2류 접함.					
현재 이용상태	○ 현재 모델하우스 및 유료주차장 용도로 임대 ('09. 4.17 ~ '10. 4.16)						

부지  
개요



## 지적도



## 현장도



## 위치도



# 전주 고사동 부지

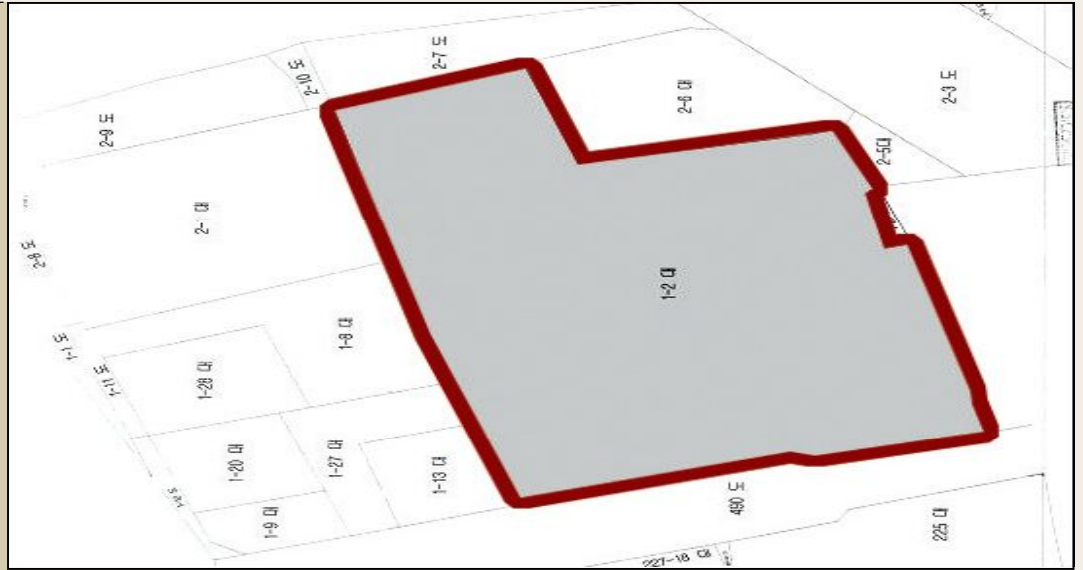


토 지 소 재		전북 전주시 완산구 고사동 1-2			
면 적	토 지	4,010㎡(1,213평)	지 목		대 지
	건 물	-			
	계	4,010㎡(1,213평)			
재산가액('09)	토지분 공시지가	6,215,345천원	취 득 일 자	토 지	'85.11.18.
	건축물 장부가액	-		건축물	-
	계	6,215,345천원			
도시 계획 사항	용 도 지 역	일반상업지역			
	용 도 지 구	중심지미관지구, 방화지구			
	용 도 구 역	해당 없음			
	토 지 거 래 허 가	해당 없음			
	건 폐 율 한 도	70%이하 (방화지구 내 일반상업지역 80% 이하)			
	용 적 륜 한 도	500%이하			
	기 타	대로 3류 접함			
현재 이용상태	○ 건물 철거 후 전주시청 공용주차장 용도로 무상 관리위탁 ※ 무상 사용기간 : 2007. 2. 20. ~ 매각시까지				

부지  
개요



## 지적도



## 현장도

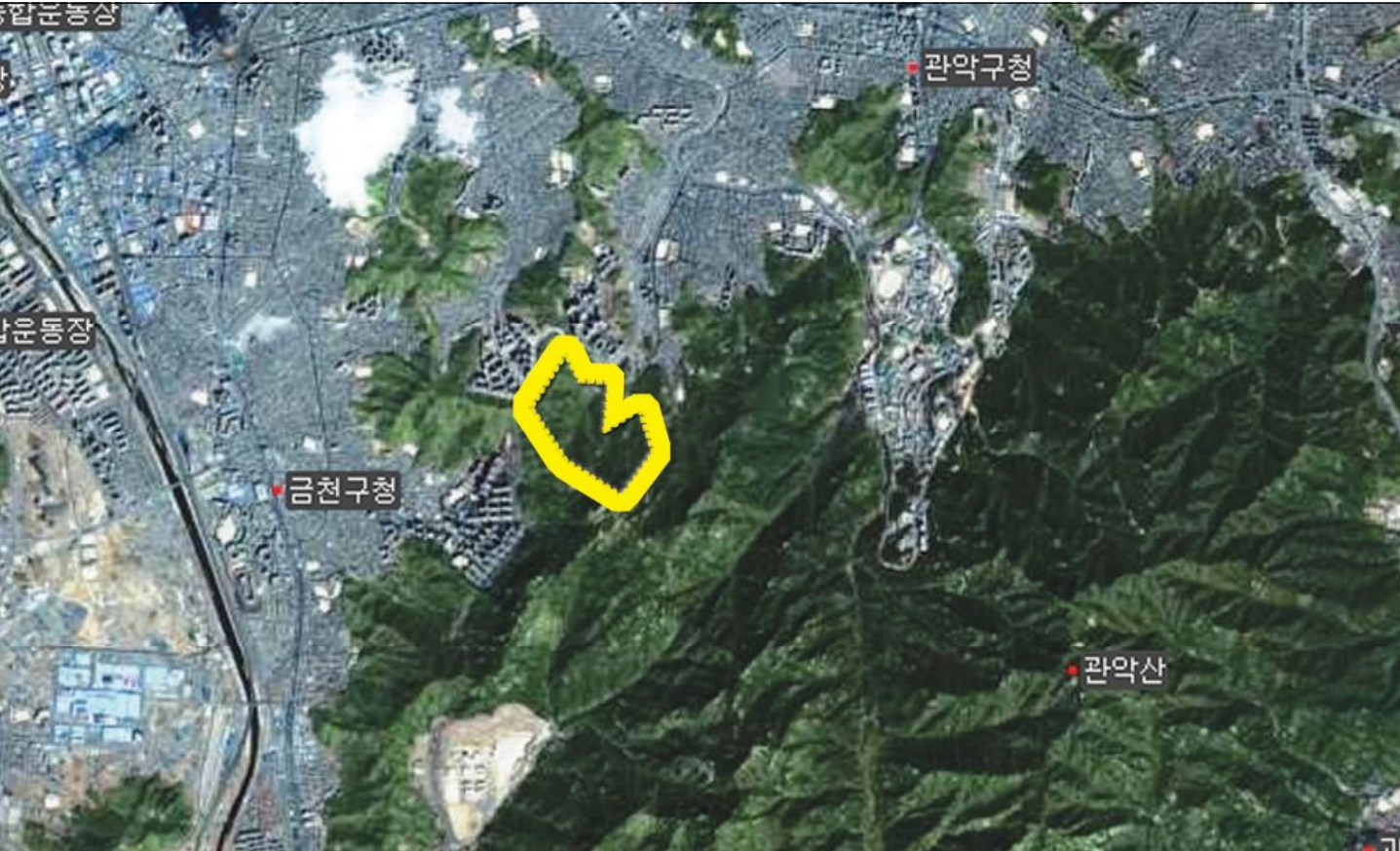


## 위치도





# 서울 신림동 임야

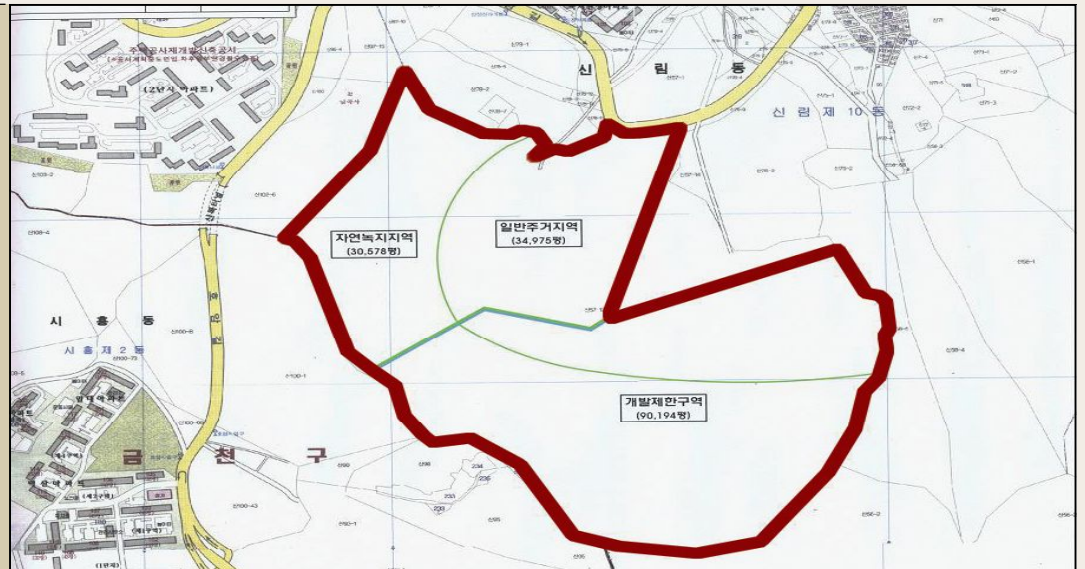


토 지 소 재		서울특별시 관악구 신림동 산57-13					
면 적		토 지	514,867㎡(155,747평)		지 목	임 야	
		건 물	-				
		계	514,867㎡(155,747평)				
재산가액('09)		토지분 공시지가	23,014,555천원		취 득 일 자	토 지	'83.1.1.
		건축물 장부가액	-			건축물	-
		계	23,014,555천원				
도시 계획 사항	용 도 지 역	도시지역, 제1종 일반주거지역, 자연녹지지역					
	용 도 지 구						
	용 도 구 역	도시자연공원구역,개발제한구역(일부),대공방어협조구역(위탁고도54m~236m)					
	토 지 거 래 허 가	허가구역					
	건 폐 율 한 도	60% 이하(제1종 일반주거지역), 20% 이하(자연녹지지역)					
	용 적 륜 한 도	100% 이상, 150% 이하(제1종 일반주거지역), 50% 이하(자연녹지지역)					
	기 타	'77.7.9. 건설부고시 제138호					
현재 이용상태	○ 개발제한지역 : 298,163㎡(90,194평) (일반주거 + 자연녹지) ○ 일반주거지역 : 115,621㎡(34,975평) ○ 자연녹지지역 : 101,083㎡(30,578평)						

부지  
개요



## 지적도



## 현장도



## 위치도





# 대전 갈마동 부지

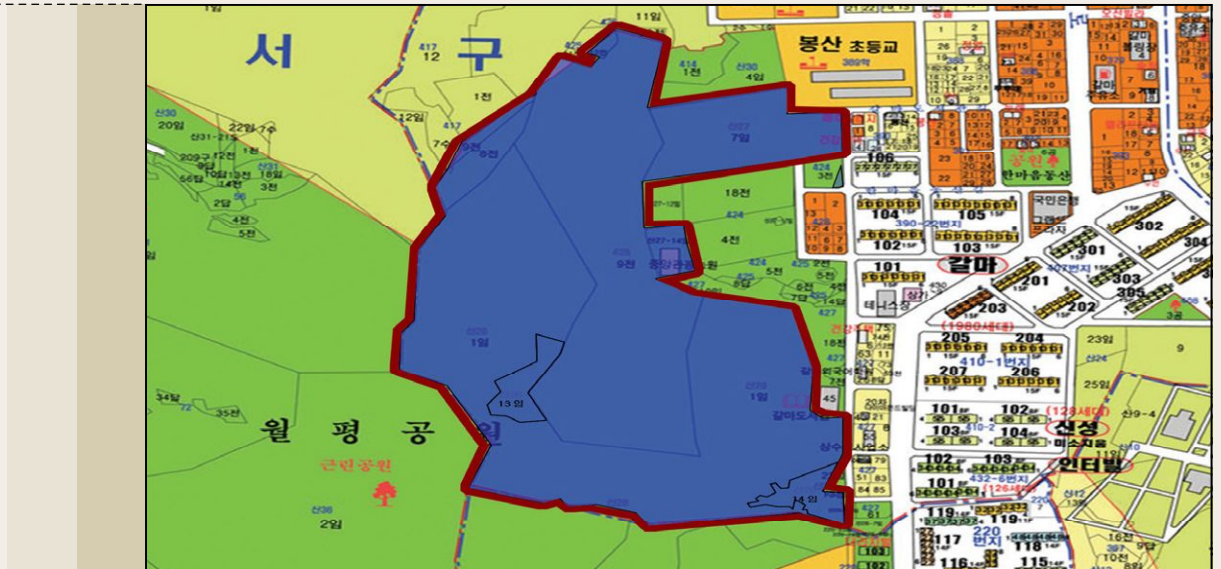


토 지 소 재		대전광역시 서구 갈마동 산26-1 등 21필지					
면 적	토 지	215,913㎡(65,314평)		지 목		임, 전	
	건 물	-					
	계	215,913㎡(65,314평)					
재산가액('09)		토지분 공시지가	8,322,345천원		취 득 일 자	토 지	'83. 1. 1.
		건축물 장부가액	-			건축물	-
		계	8,322,345천원				
도시 계획 사항	용 도 지 역	자연녹지지역, 일반주거지역, 도시근린공원					
	용 도 지 구	해당 없음					
	용 도 구 역	해당 없음					
	토 지 거 래 허 가	허가구역					
	건 폐 율 한 도	20% 이하(자연녹지, 공원), 60%이하(1,2종 일반), 50%이하(3종 일반)					
	용 적 륜 한 도	80% 이하(자연녹지, 공원), 150~250%(1,2,3종 일반주거)					
	기 타	도로접합, 공원시설(근린공원)					
필지별 면적·단가	소 재 지		지목	면 적(㎡)	'09 공시지가(원)		
	대전시 서구 갈마동	417-8	전	5,071	472,110,100		
	대전시 서구 갈마동	417-9	전	1,233	102,092,400		
	대전시 서구 갈마동	425-9	전	72,504	4,611,254,400		
	대전시 서구 갈마동	425-12	전	588	57,624,000		
	대전시 서구 갈마동	산26-1	임	108,468	2,082,585,600		
	대전시 서구 갈마동	산26-13	임	3,580	59,428,000		
	대전시 서구 갈마동	산26-14	임	3,339	65,778,300		
	대전시 서구 갈마동	산27-14	임	2,479	70,155,700		
	대전시 서구 갈마동	산27-19	임	51	3,376,200		
	대전시 서구 갈마동	산27-7	임	18,600	797,940,000		
	총 계		10필지	215,913	8,322,344,700		

부지  
개요



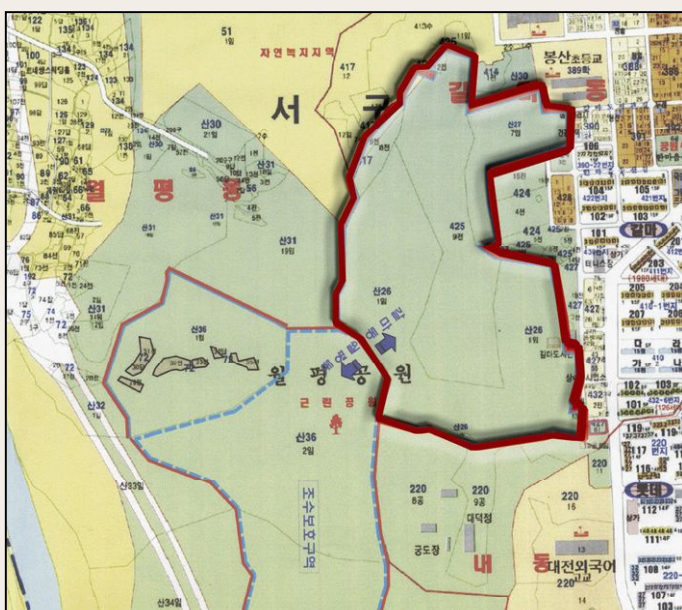
## 지적도



## 현장도



## 위치도





# 부산상록회관

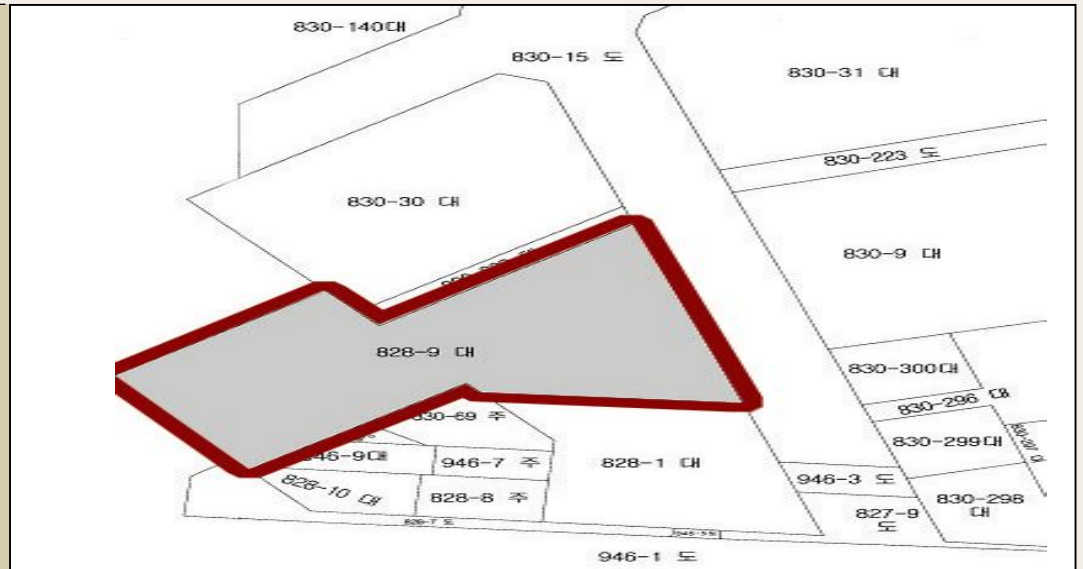


토 지 소 재		부산광역시 동구 범일동 828-9				
면 적	토 지	4,147㎡(1,254평)	지 목		대 지	
	건 물	25,946㎡(7,849평)				
	계	30,093㎡(9,103평)				
재산가액('09)		토지분 공시지가	14,803,005천원	취 득 일 자	토 지	'84. 5.21.
		건축물 장부가액	12,637,697천원		건축물	'92.10.28.
		계	27,440,702천원			
도시 계획 사항	용 도 지 역	일반상업지역				
	용 도 지 구	방화지구, 최저고도지구 (12m), 대로 1류 (접함), 중로1류 (접함)				
	용 도 구 역	해당 없음				
	토 지 거 래 허 가	해당 없음				
	건 폐 율 한 도	60% 이하 (본건물 현재 48.32%)				
	용 적 륜 한 도	300% 이상 1,000% 이하 (본건물 현재 371.67%)				
	기 타					
현재 이용상태	○ 개 관 : '93. 2. ○ 시설 규모 : 지하4층, 지상15층 / 주차대수 203대 - 전용면적 12,391㎡, 공용면적 13,554㎡(전용률 47.8%) - 주요 임차시설 : 업무시설, 음식점, 수영장, 체력실, 슈퍼, 식당, 화원, 안경점 등					

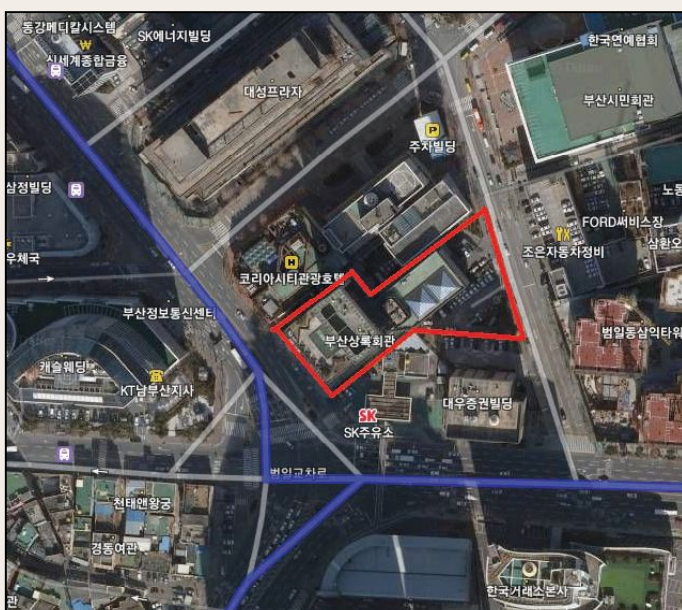
부지  
개요



## 지적도



## 위치도



## 현장도



# 광주상록회관



토 지 소 재		광주광역시 서구 농성동 260 등 3필지(260, 258-2, 477-9)			
면 적	토 지	48,950㎡(14,807평)	지 목		대지, 도로
	건 물	33,309㎡(10,076평)			
	계	82,259㎡(24,883평)			
재산가액('09)	토지분 공시지가	40,633,140천원	취 득 일 자	토 지	'89.12. 4.
	건축물 장부가액	23,633,323천원		건축물	'97. 2.15.
	계	64,266,463천원			
도시 계획 사항	용 도 지 역	제1종일반주거지역, 준주거지역			
	용 도 지 구	(중심지·역사문화·일반)미관지구			
	용 도 구 역	해당 없음			
	토 지 거 래 허 가	해당 없음			
	건 폐 율 한 도	60%			
	용 적 륜 한 도	제1종일반주거지역 150%, 준주거지역 400%			
	기 타				
현재 이용상태	○ 개 관 : '97. 1.				
	○ 시설 규모 : 판매동-지하2층, 지상5층 / 체련동-지하2층, 지상3층 / 주차대수 600대 - 전용면적 17,975.96㎡, 공용면적 15,333.34㎡(전용률 54%) - 주요 임차시설 : 업무시설, 수영장, 슈퍼, 골프연습장, 헬스, 에어로빅, 사우나 등				

부지  
개요



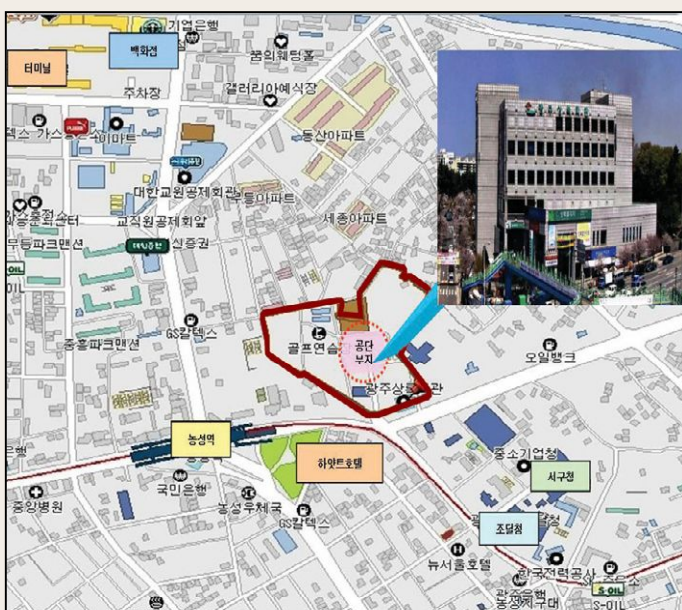
## 지적도



## 현장도



## 위치도





공무원연금공단  
Government Employees Pension Service