

순천매곡,여수둔덕 공무원아파트 발코니외부창호 및 난간대교체공사

| | | | |
|----|------------------|----|-----------------------|
| | | | |
| 01 | 표 지 | 13 | 여수둔덕 창호리스트 5 |
| 02 | 여수둔덕, 순천매곡 도면목록표 | 14 | 여수둔덕 창호리스트 6 |
| 03 | 여수둔덕, 순천매곡 설계개요 | 15 | 순천매곡 101동 전체평면도 |
| 04 | 여수둔덕, 순천매곡 공사개요 | 16 | 순천매곡 102동 전체평면도 |
| 05 | 여수둔덕 05동 전체평면도 | 17 | 순천매곡 104동 전체평면도 |
| 06 | 여수둔덕 06동 전체평면도 | 18 | 순천매곡 창호리스트 1 |
| 07 | 여수둔덕 09동 전체평면도 | 19 | 순천매곡 창호리스트 2 |
| 08 | 여수둔덕 12동 전체평면도 | 20 | 순천매곡 창호리스트 3 |
| 09 | 여수둔덕 창호리스트 1 | 21 | 순천매곡 창호리스트 4 |
| 10 | 여수둔덕 창호리스트 2 | 22 | 여수둔덕, 순천매곡 에어컨실외기 상세도 |
| 11 | 여수둔덕 창호리스트 3 | 23 | 여수둔덕, 순천매곡 단면상세도 |
| 12 | 여수둔덕 창호리스트 4 | 24 | 여수둔덕, 순천매곡 난간 상세도 |
| | | 25 | 여수둔덕, 순천매곡 경계벽후레임상세도 |
| | | | |

■ 전체개요

| 구 분 | 내 용 |
|-------|------------------------|
| 사 업 명 | 여수둔덕 상록아파트 베란다 샷시 교체공사 |
| 대지위치 | 여주시 둔덕동 464번지 |
| 동 수 | 4개동 |

■ 동별개요

| | |
|------|--|
| 05 동 | "가"형 15개소, "나"형 15개소, "다"형 30개소, 합계 : 60개소 |
| 06 동 | "가"형 20개소, "나"형 20개소, "다"형 40개소, 합계 : 80개소 |
| 09 동 | "가"형 20개소, "나"형 20개소, "다"형 40개소, 합계 : 80개소 |
| 12 동 | "가"형 15개소, "나"형 15개소, "다"형 30개소, 합계 : 60개소 |

■ 전체개요

| 구 분 | 내 용 |
|-------|------------------------|
| 사 업 명 | 순천매곡 상록아파트 베란다 샷시 교체공사 |
| 대지위치 | 순천시 매곡동 409-3번지 |
| 동 수 | 3개동 |

■ 동별개요

| | |
|-------|---------------------------------|
| 101 동 | "A"형 20개소, "B"형 20개소, 합계 : 40개소 |
| 102 동 | "C"형 20개소, "D"형 10개소, 합계 : 30개소 |
| 104 동 | "A"형 20개소, "B"형 10개소, 합계 : 30개소 |
| | |

■ 공 사 개 요

1. 설계개요

A. 공 사 명 : 순천매곡,여수둔덕 공무원아파트 발코니외부창호 및 난간대교체공사

B. 대지위치 : "여수시 둔덕동 464번지" "순천시 매곡동 409-3번지"

C. 공사규모 : ㉠ 동수 - 7개동

㉡ 층수 - 5개층

2. 공사범위

가. 철거부분과 신설부분은 도면을 참조하여 시공하되, 그 이외의 사항은 아래의 사항을 준수하여 시공 한다.

나, 발코니창호 철거 - 각세대 발코니 창호 철거 (창호 철거시 창호고정 등을 위하여 설치하였던 양카 및 코킹등은 철거 후 미장/페인트 마감으로 처리 할 것.)

다, 에어컨 실외기 배관을 위한 발코니 외기에 슬리브설치 및 캡씌우기

라, 발코니 난간대 철거 - 각세대 발코니 난간 철거

마, 실외기 받침대의 위치는 도면을 참조하여, 반드시 세대별 확인을 통하여 위치를 확인 할 것이며, 감독관의 승인을 득한 후 설치 할 것.

바, 발코니 창호 신설(THK120이상)

사, 발코니 난간대 신설

아, 기 타 - 공사관계자는 공사 착수전 철거부분을 실측 및 점검,확인하여 감독자의 승인을 득 한다.

- 공사관계자는 사전에 현장을 답사하여 필히,현장실측 후 공사내역 및 도면과 상이한 부분이 있는지를 충분히 파악하여 시후발생 할 수 있는 공사상 변경이 없어야 하며

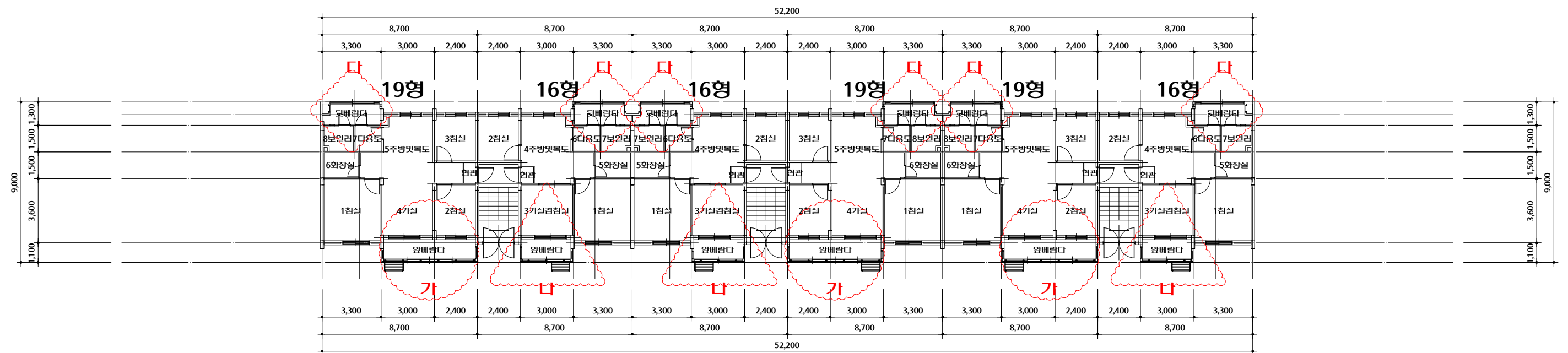
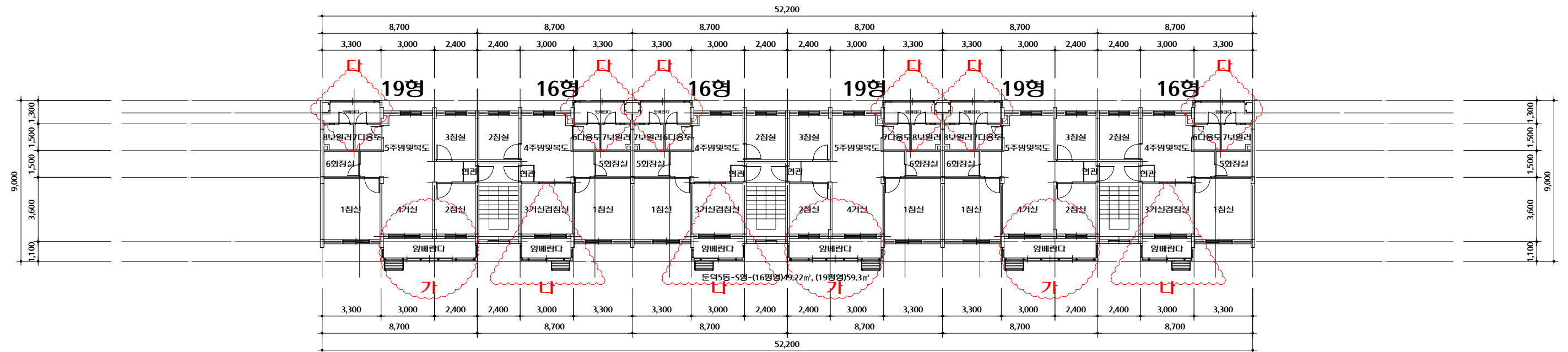
도면과 상이 한 부분이 발생시는 즉시 감독관에게 통보하여 승인을 득 한다.

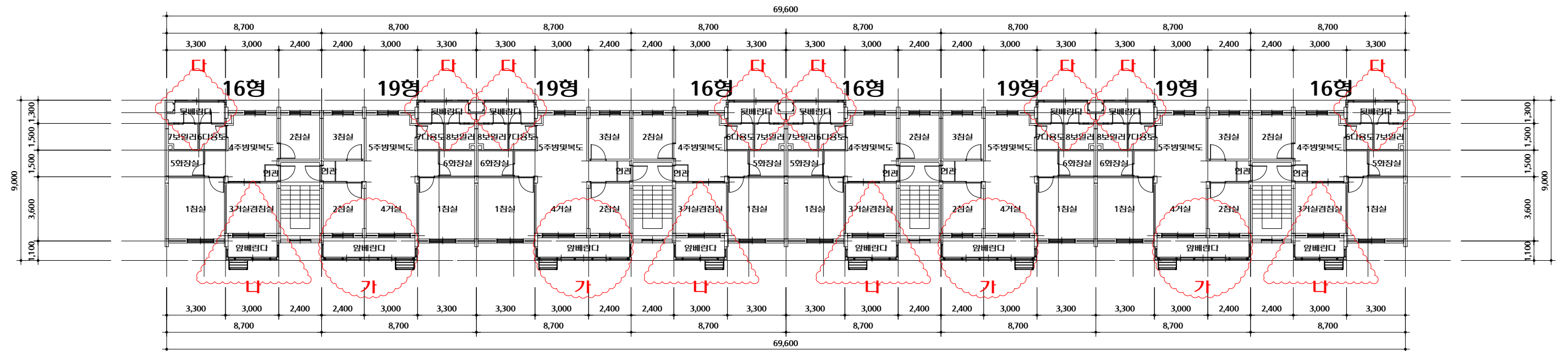
- 본도면에 적용된 치수는 도면자료 및 기초 현장실측에 의한 설계치수이므로 현장을 실측하여 현장치수를 재확인하고 현장에서 조정된 치수는 감독관과 협의 해야 하며,

시공자가 현장에서 임의로 치수를 변경해서는 안된다.

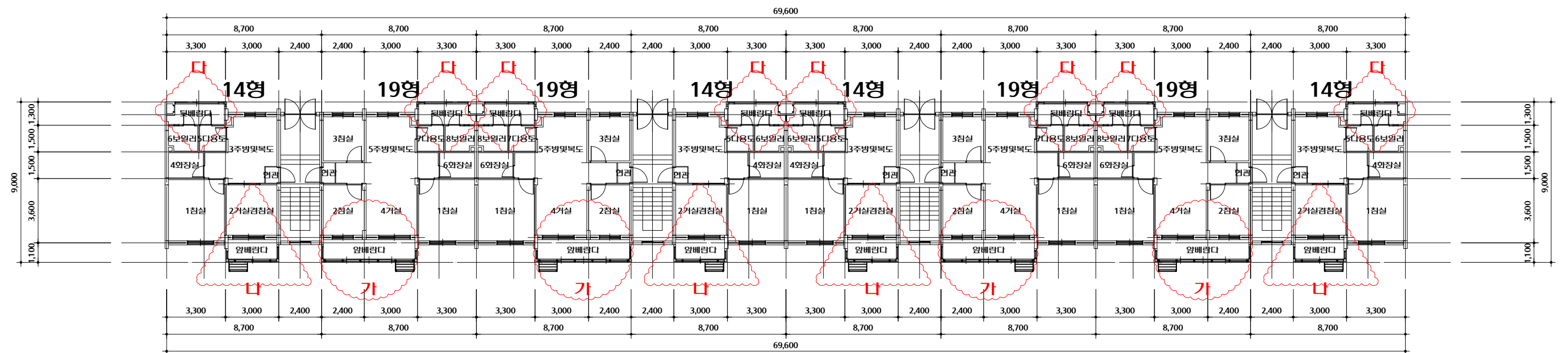
자, 난간교체시 장애물 현황

에어컨실외기 : 24개소

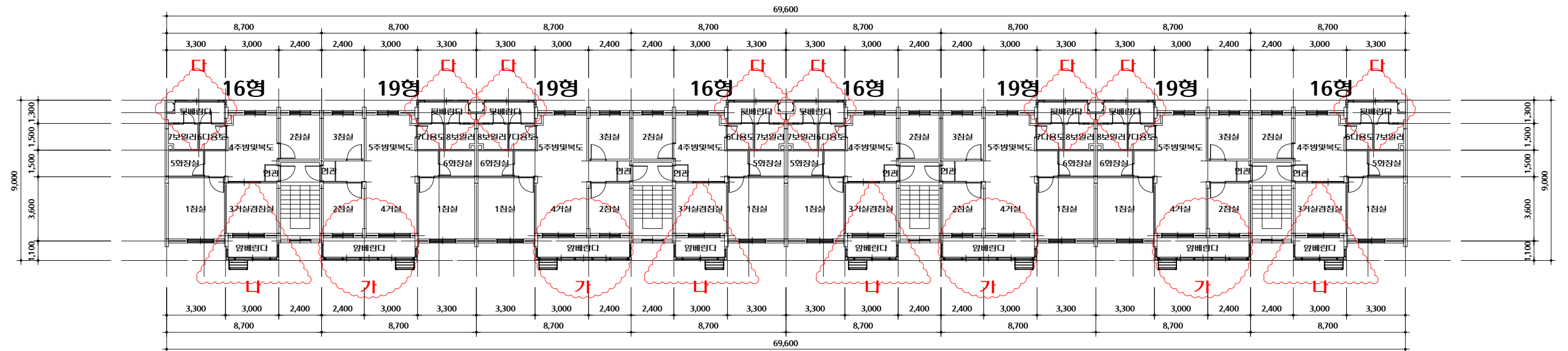




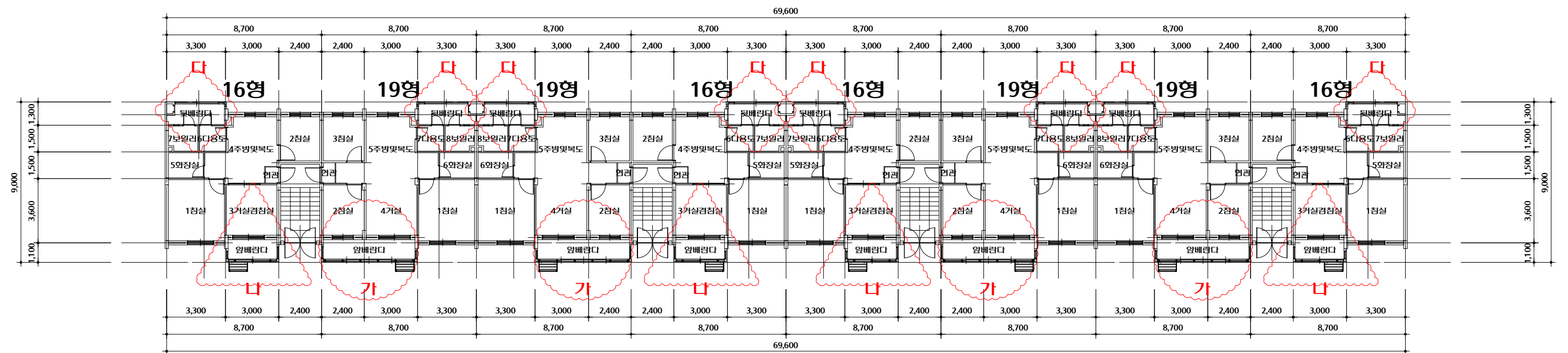
여수둔덕 06동 2,3,4,5층 전체평면도 [S형-(16평형)49.22㎡, (19평형)59.3㎡]



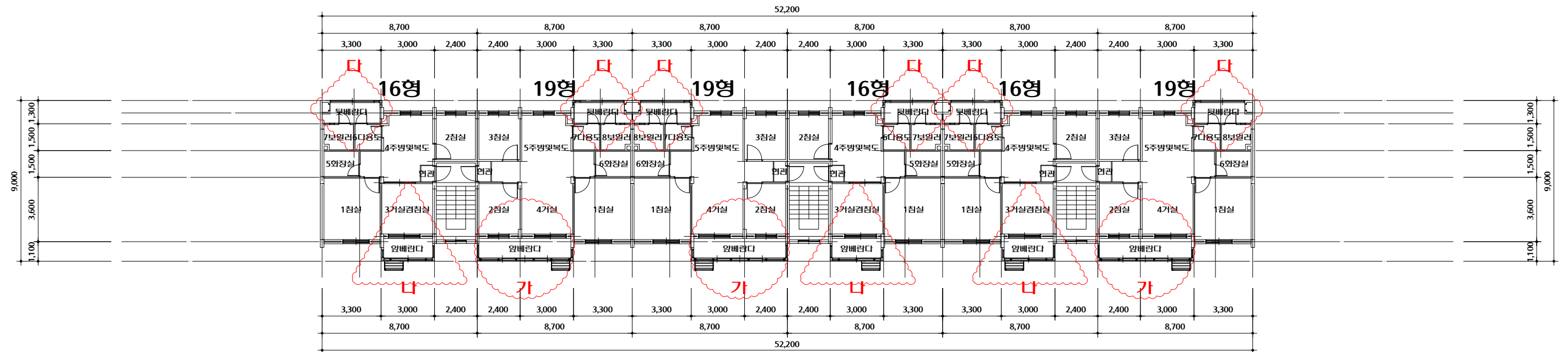
여수둔덕 06동 1층 전체평면도 [S형-(14평형)42.74㎡, (19평형)59.3㎡]



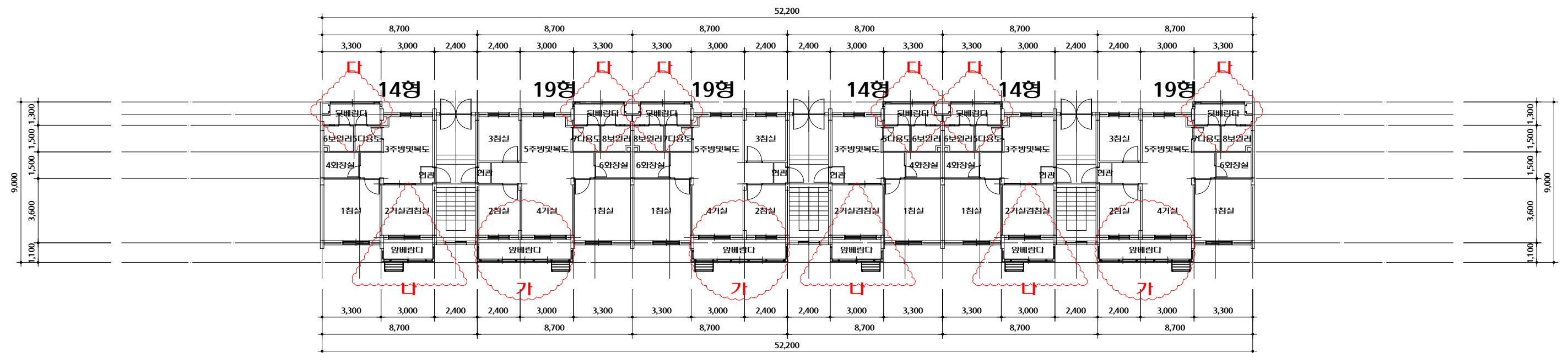
여수둔덕 09동 2,3,4,5층 전체평면도 [S형-(16평형)49.22㎡, (19평형)59.3㎡]



여수둔덕 09동 1층 전체평면도 [S형-(16평형)49.22㎡, (19평형)59.3㎡]



여수둔덕 12동 2,3,4,5층 전체평면도 [S형-(16평형)49.22㎡, (19평형)59.3㎡]

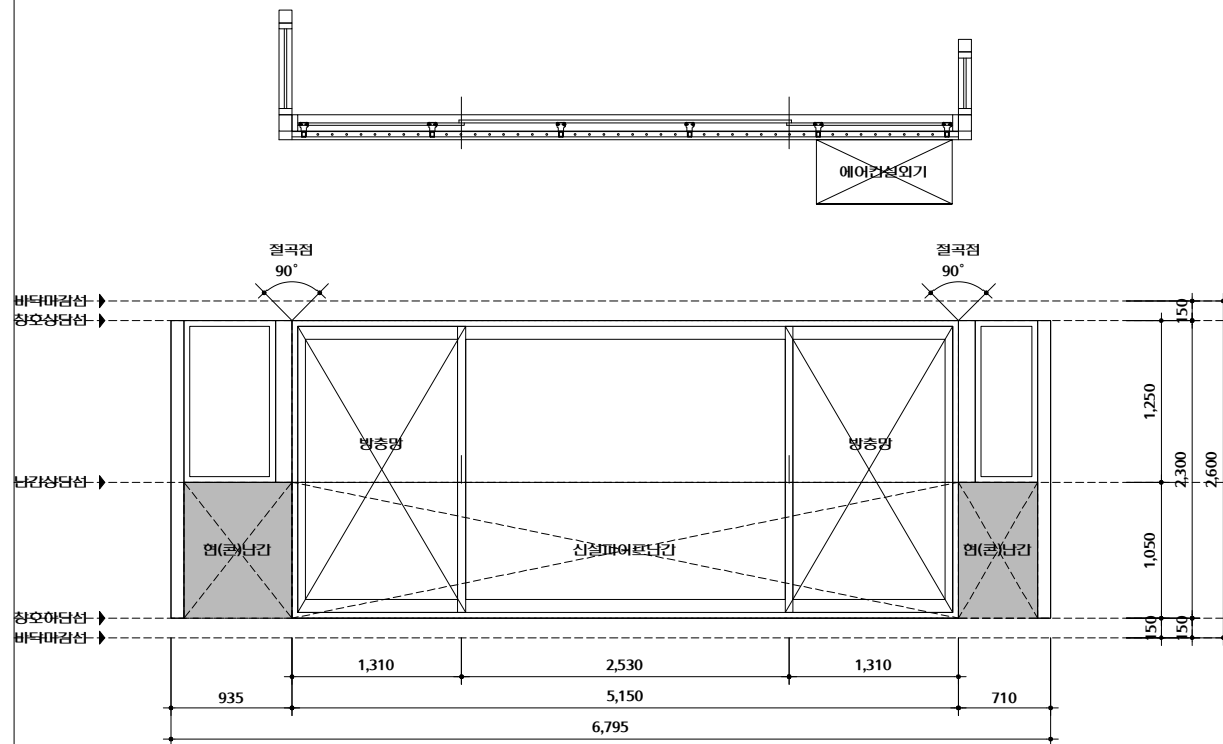


여수둔덕 12동 1층 전체평면도 [S형-(14평형)42.74㎡, (19평형)59.3㎡]

가

PW 01

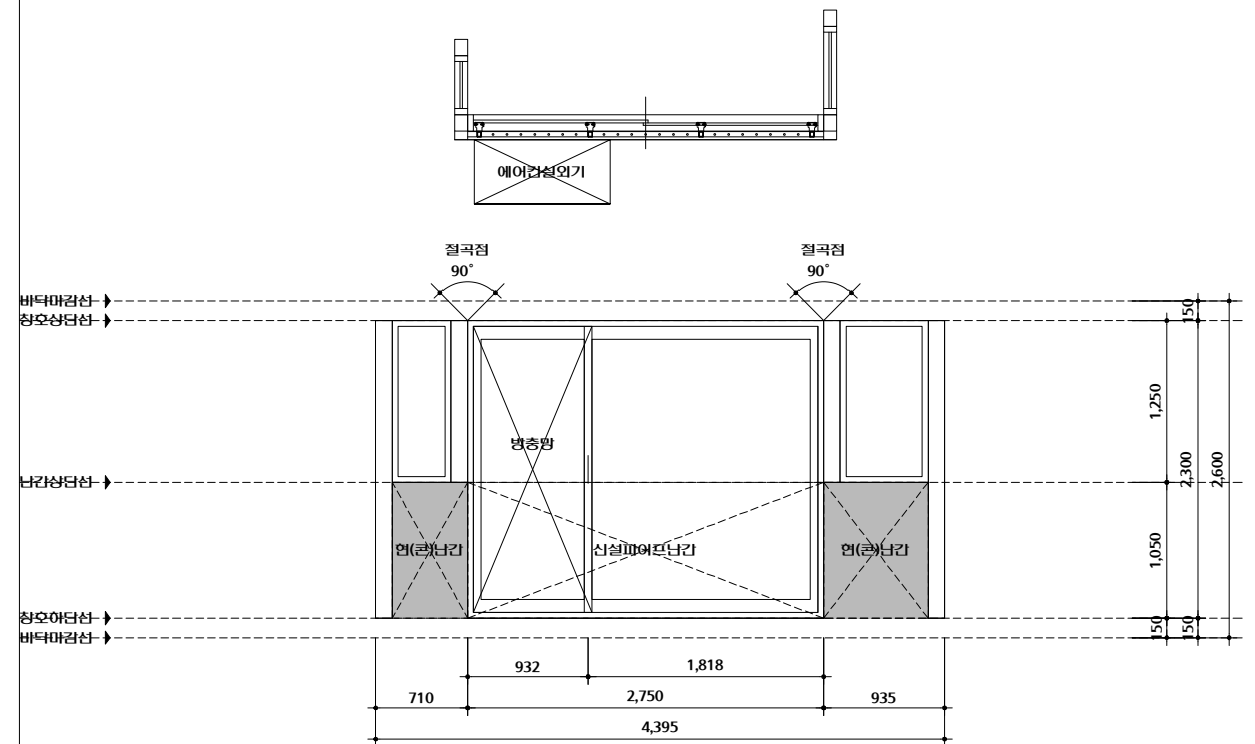
영 태



나

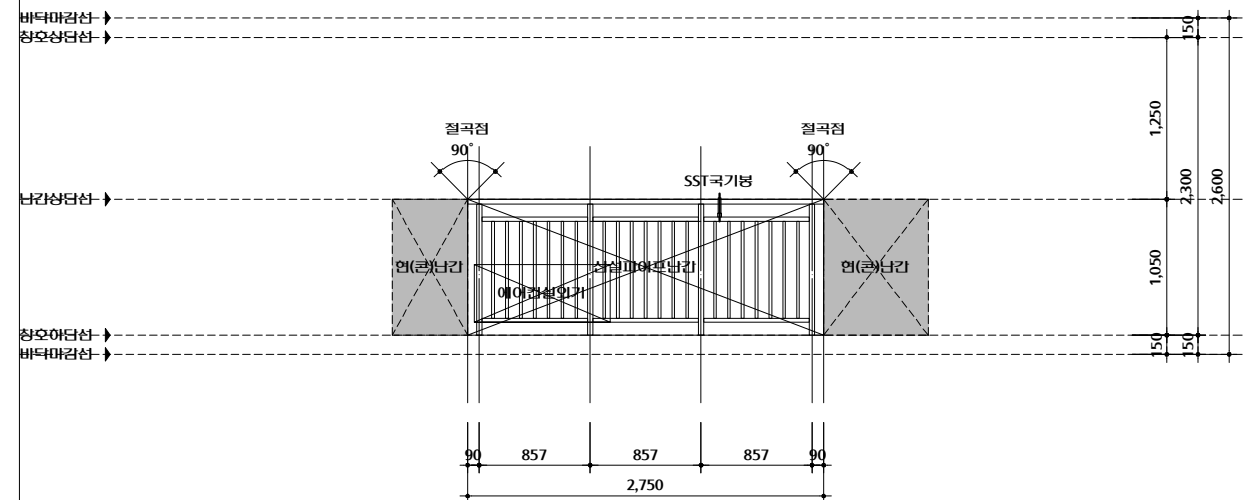
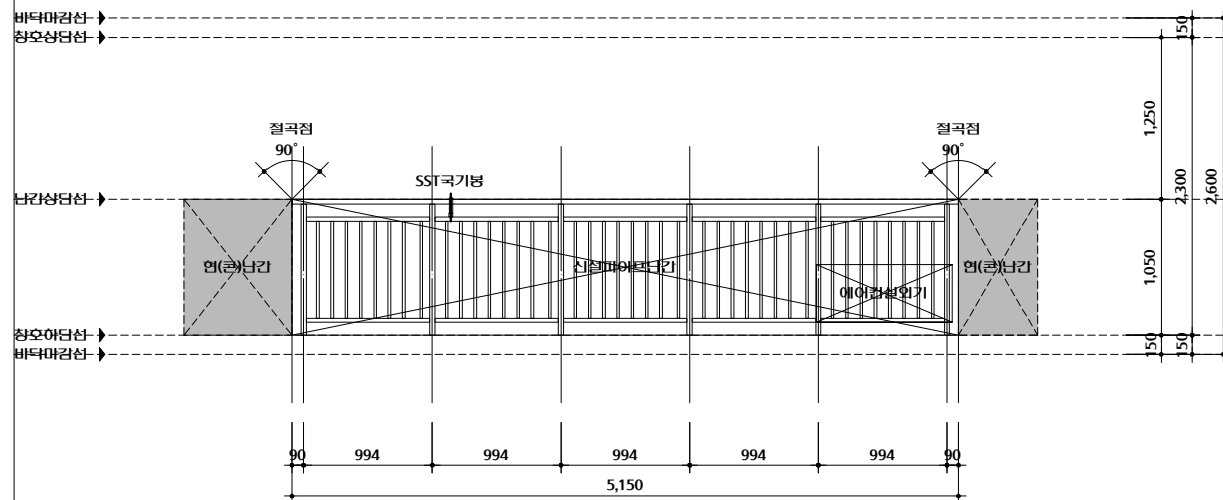
PW 02

영 태



| | |
|---------|---|
| 명 칭 | 프라스틱 고정창 및 프라스틱 미닫이창 |
| 우 레 임 | THK120이상 프라스틱 우레임 |
| 유리 / 철물 | THK16 복층유리(5+6+5)1면칼라, 방충망 / 손잡이 |
| 위치 / 개소 | 05동12개, 06동20개, 09동16개, 12동15개, 합계 : 63개소 |

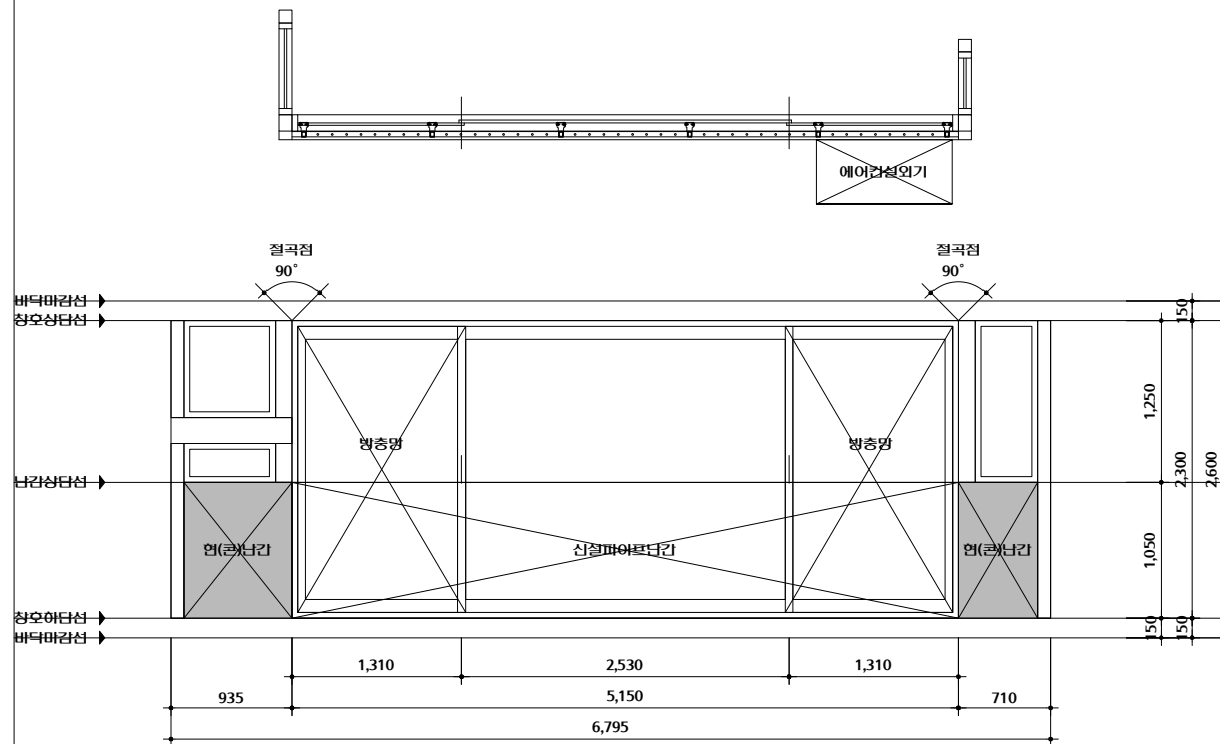
| | |
|---------|---|
| 명 칭 | 프라스틱 고정창 및 프라스틱 미닫이창 |
| 우 레 임 | THK120이상 프라스틱 우레임 |
| 유리 / 철물 | THK16 복층유리(5+6+5)1면칼라, 방충망 / 손잡이 |
| 위치 / 개소 | 05동12개, 06동20개, 09동16개, 12동15개, 합계 : 63개소 |



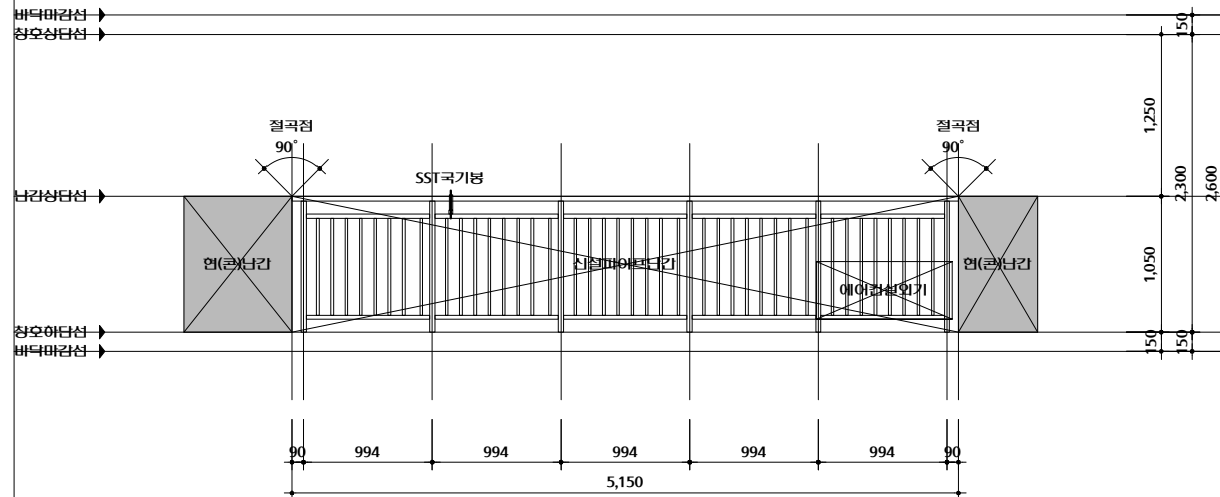
가

PW 01-1

영 태



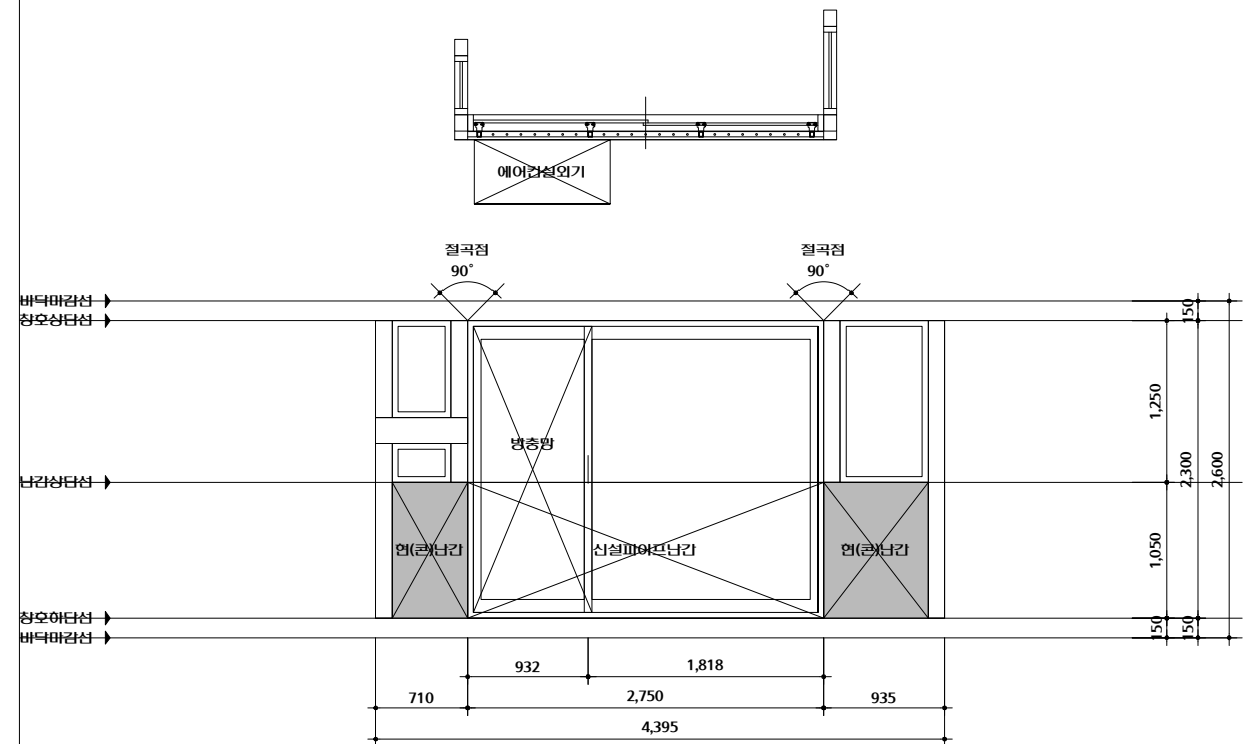
명 칭 : 프라스텍 고정창 및 프라스텍 마달아창
 우 레 임 : THK120이상 프라스텍 우레임
 유린 / 철물 : THK16 복층유린(5+6+5)1면칼라, 방범용방충망 / 손잡이
 위치 / 개소 : 05동3개, 09동4개, 합계 : 7개소



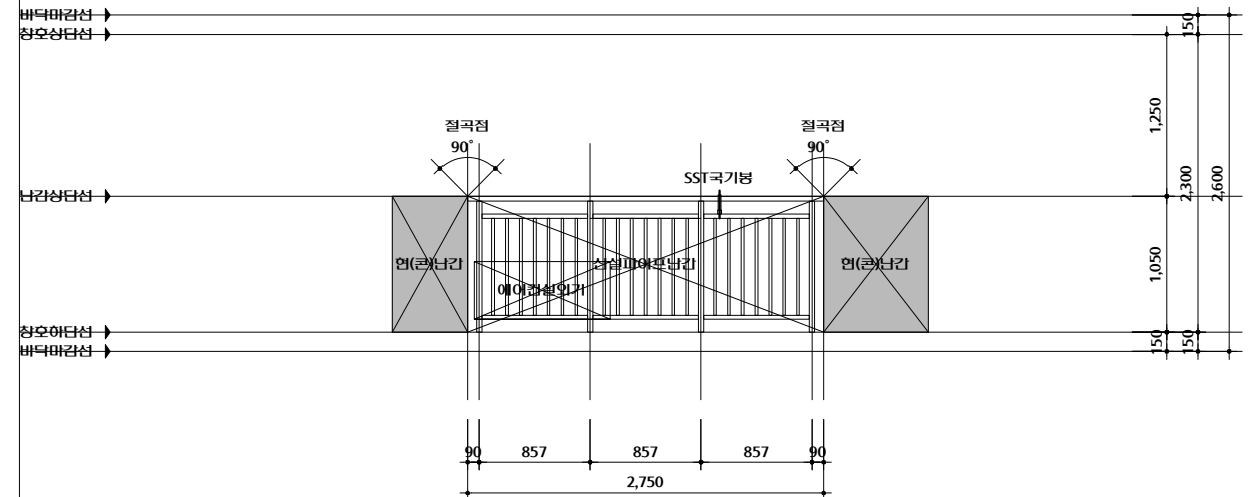
나

PW 02-1

영 태



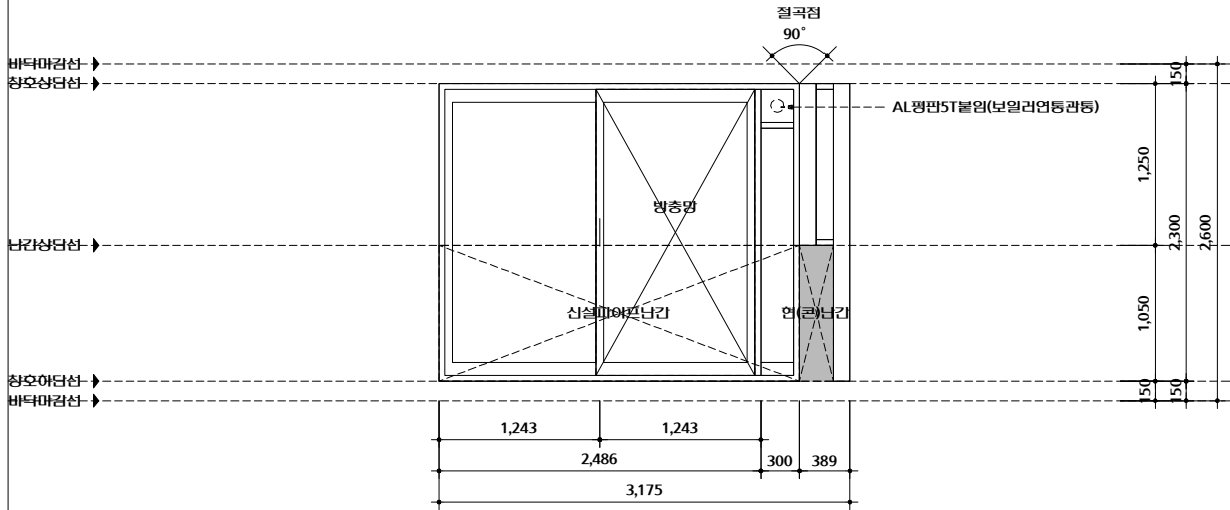
명 칭 : 프라스텍 고정창 및 프라스텍 마달아창
 우 레 임 : THK120이상 프라스텍 우레임
 유린 / 철물 : THK16 복층유린(5+6+5)1면칼라, 방범용방충망 / 손잡이
 위치 / 개소 : 05동3개, 09동4개, 합계 : 7개소



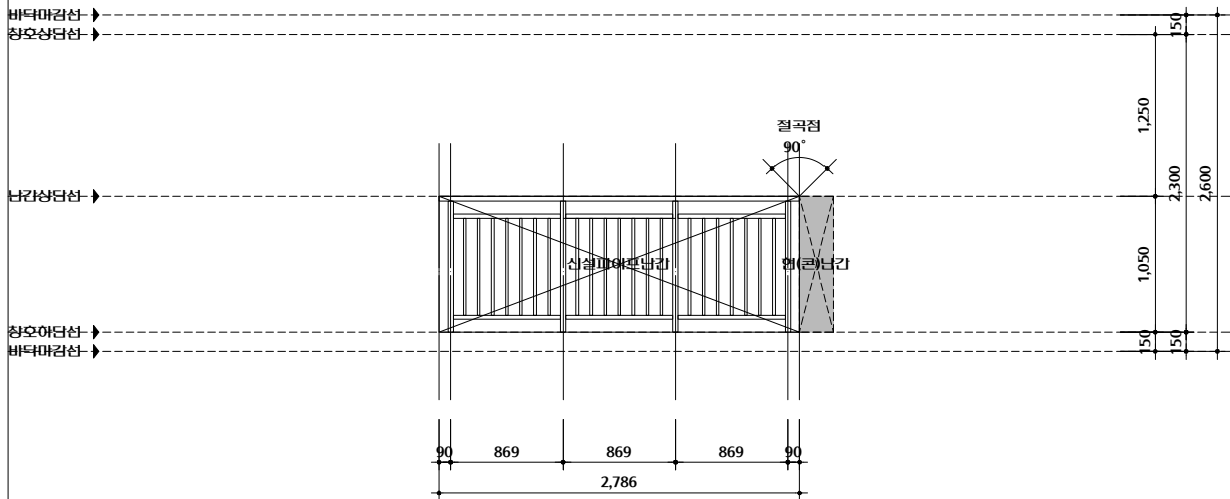
다

PW 03

영 태



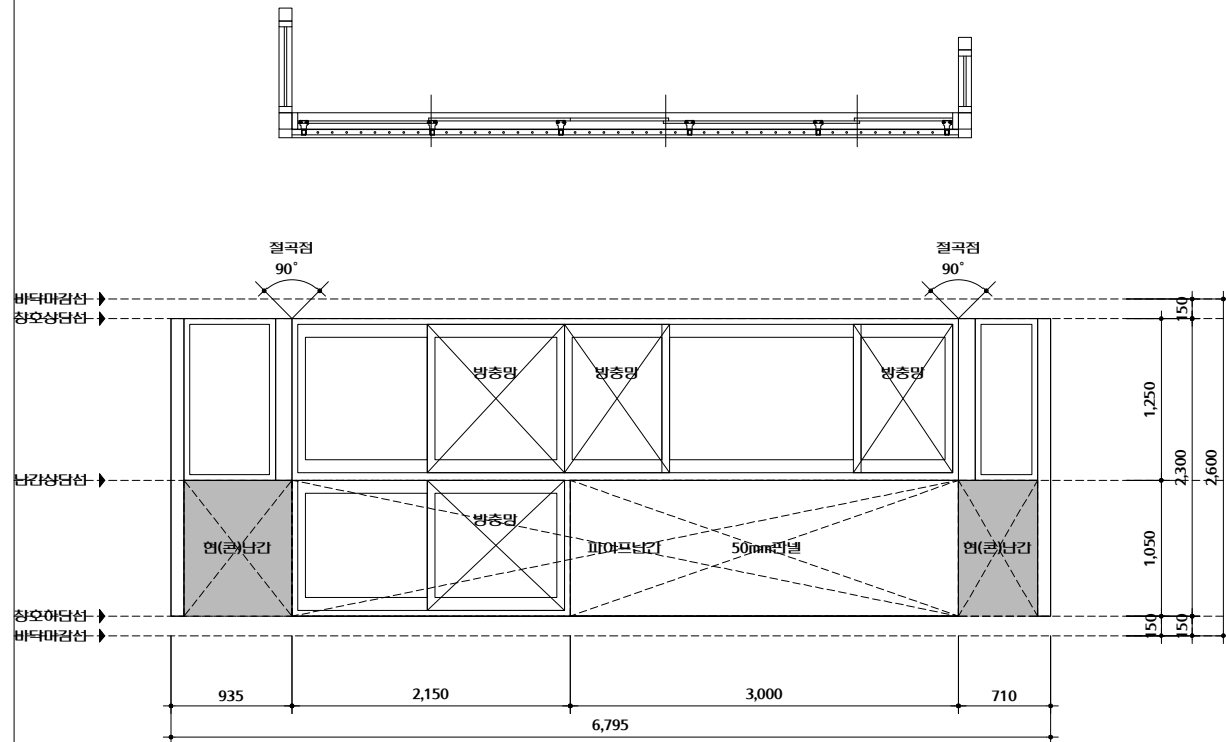
| | |
|---------|--|
| 명 칭 | 프라스틱 고정창 및 프라스틱 미닫이창 |
| 우 레 임 | THK120이상 프라스틱 우레임 |
| 유리 / 철물 | THK16 복층유리(5+6+5)1면칼라, 방충망(1층은방범용) / 손잡이 |
| 위치 / 개소 | 05동30개, 06동40개, 09동40개, 12동30개, 합계 : 140개소 |



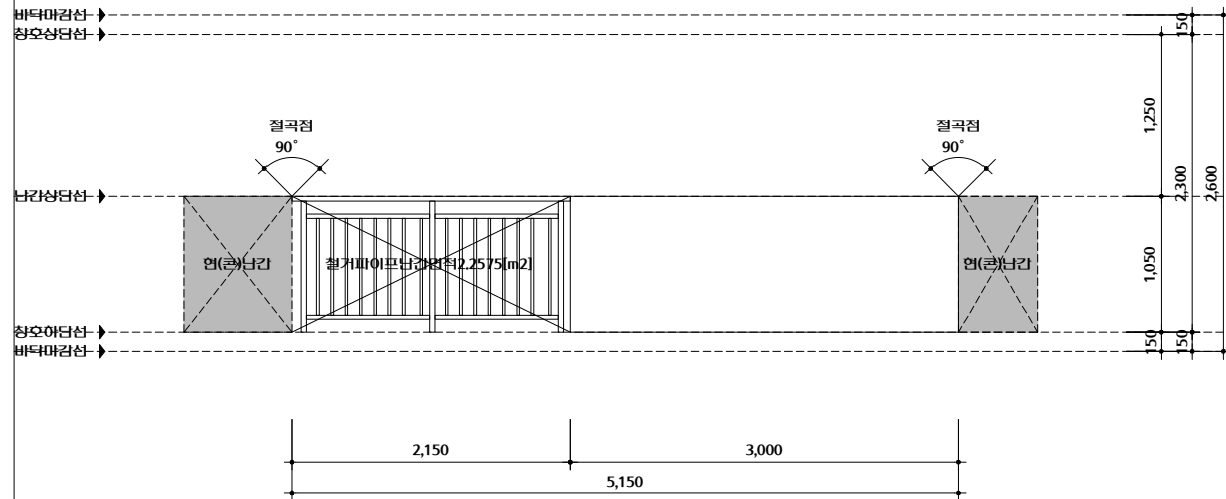
가

PW 01
(철거)

영 태



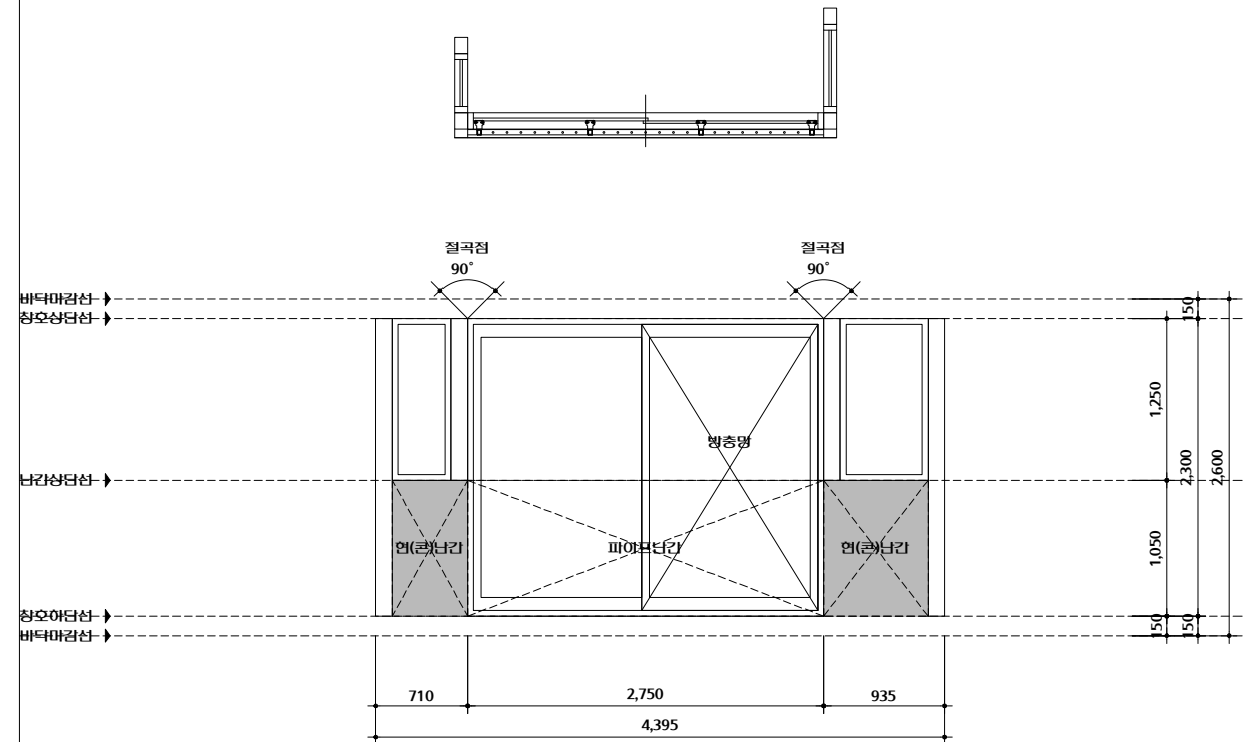
| | |
|---------|---|
| 명 칭 | (칼라AL 고정창 및 미닫이창, 패널 |
| 우 레 임 | THK85mm 칼라AL 우레임 |
| 유리 / 철물 | THK5 투명유리, 방충망 / 기타 철물일체 |
| 위치 / 개소 | 05동12개, 06동20개, 09동16개, 12동15개, 합계 : 63개소 |



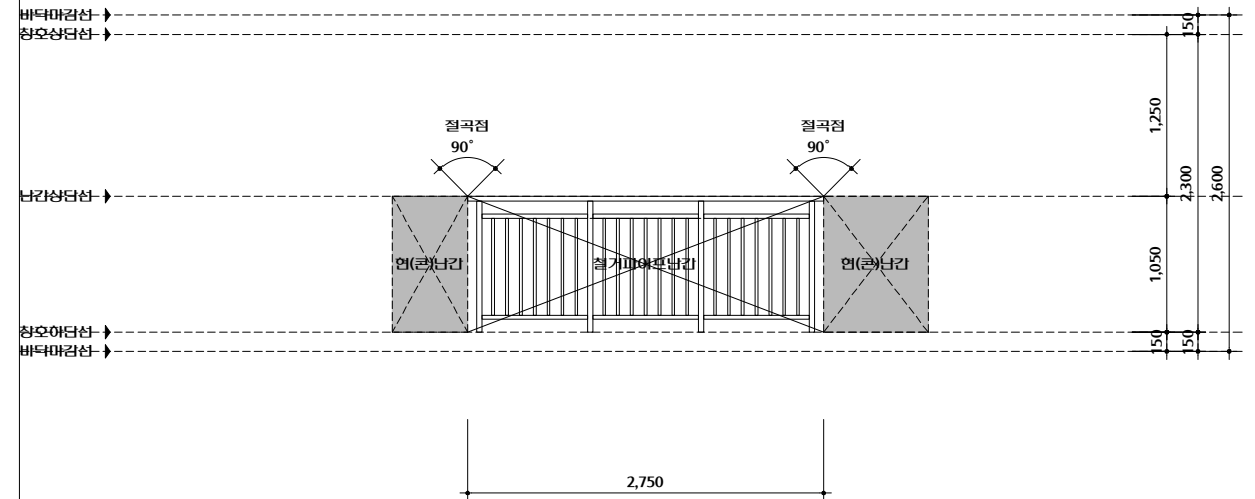
나

PW 02
(철거)

영 태



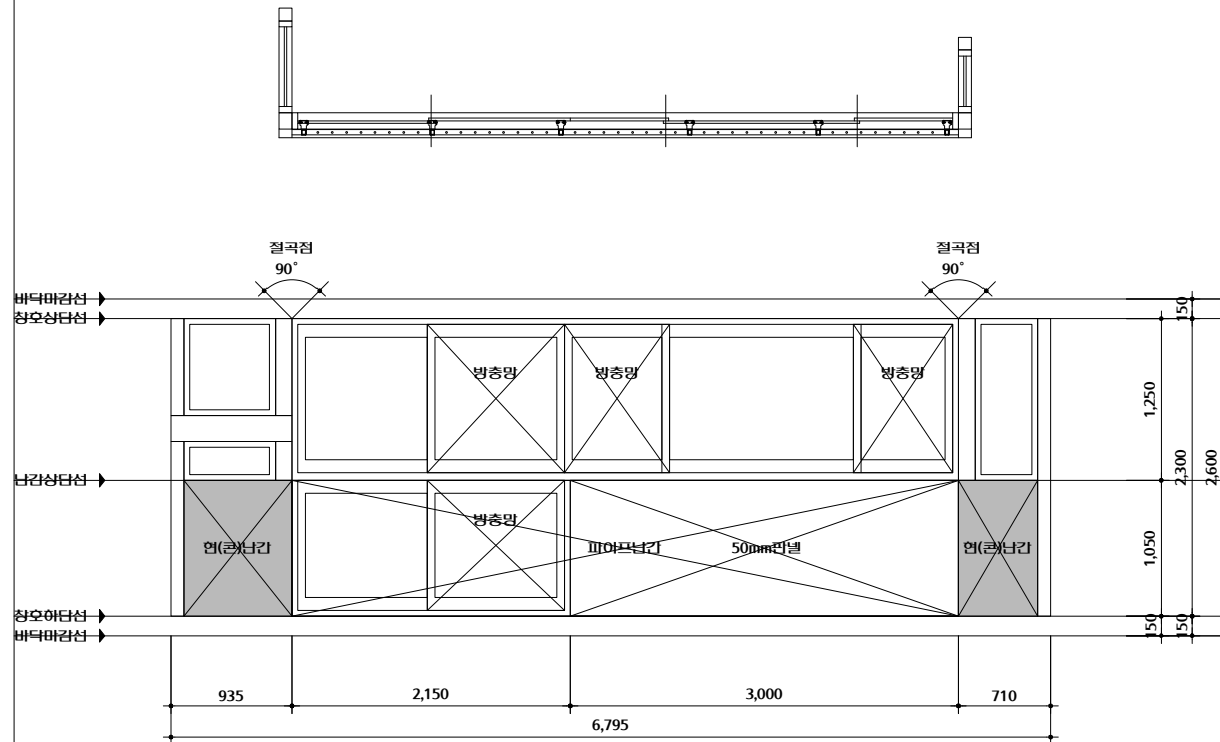
| | |
|---------|---|
| 명 칭 | 칼라AL 고정창 및 미닫이창 |
| 우 레 임 | THK85mm 칼라AL 우레임 |
| 유리 / 철물 | THK5 투명유리, 방충망 / 기타 철물일체 |
| 위치 / 개소 | 05동12개, 06동20개, 09동16개, 12동15개, 합계 : 63개소 |



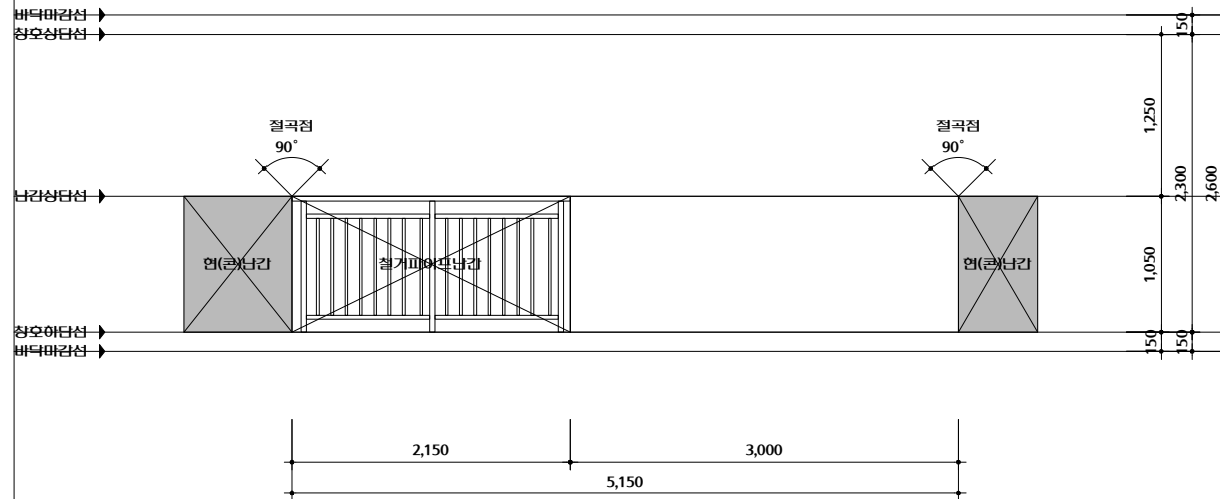
가

PW 01-1
(철거)

영 태



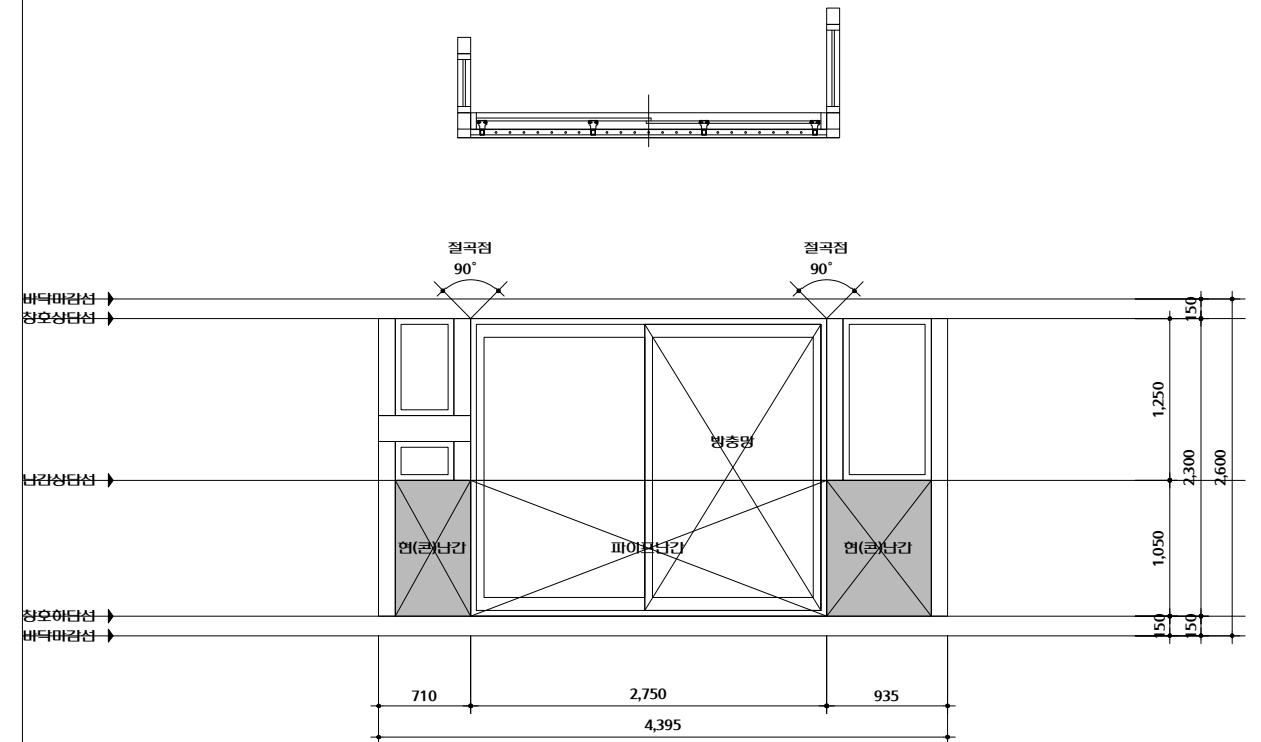
명 칭 : (칼라AL 고정창 및 마달아창)
 우 레 임 : THK85mm 칼라AL 우레임
 유리 / 철물 : THK5 투명유리, 방충망 / 기타 철물일체
 위치 / 개소 : 05동3개, 09동4개, 합계 : 7개소



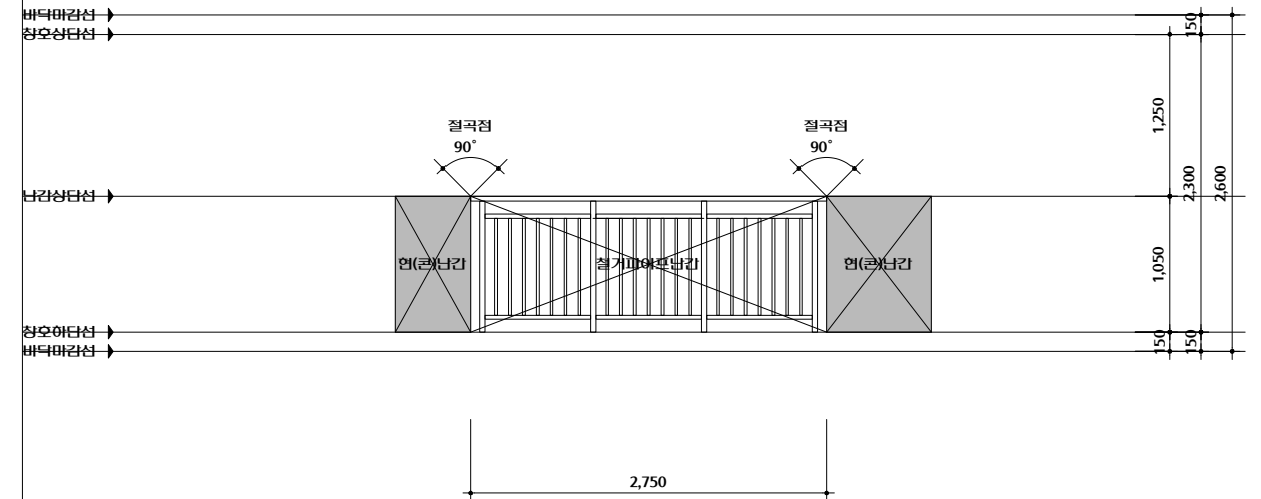
나

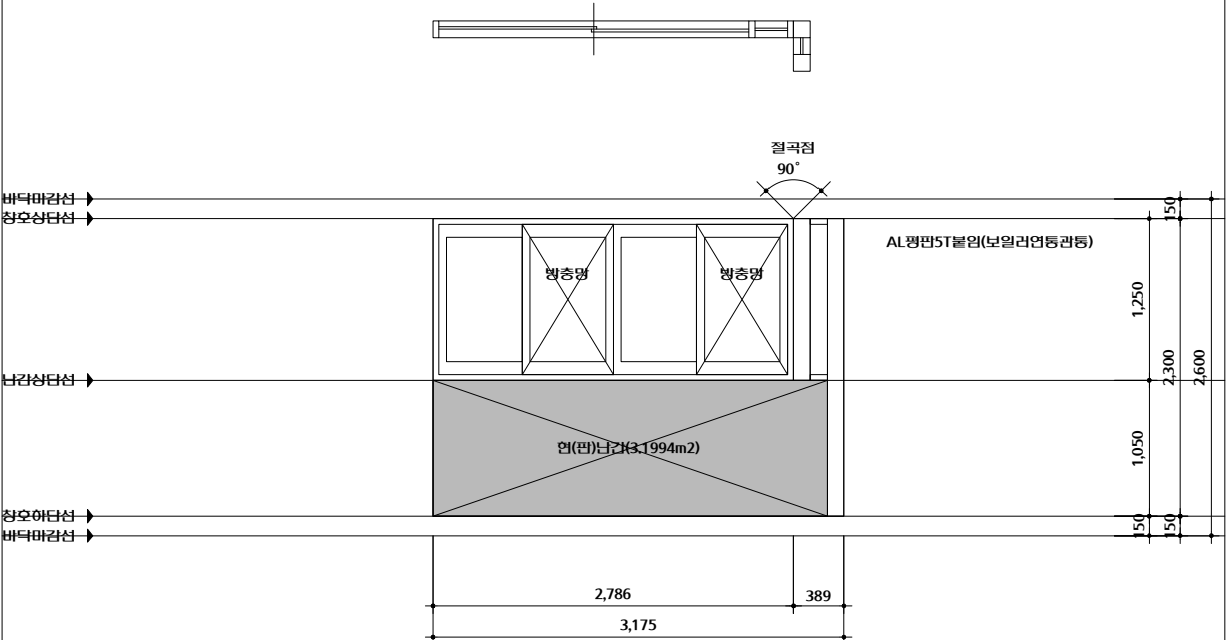
PW 02-1
(철거)

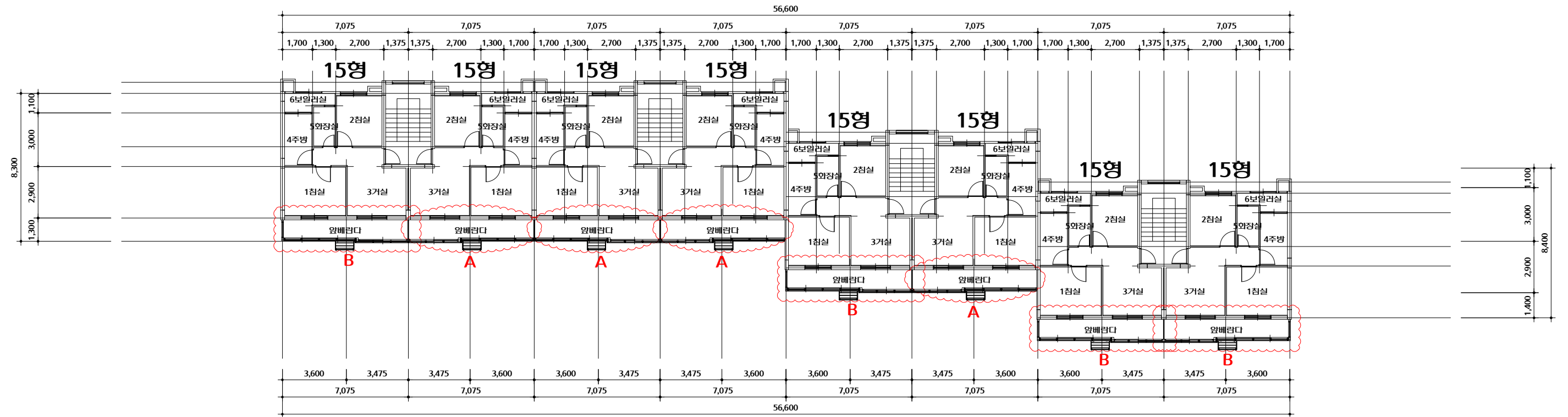
영 태



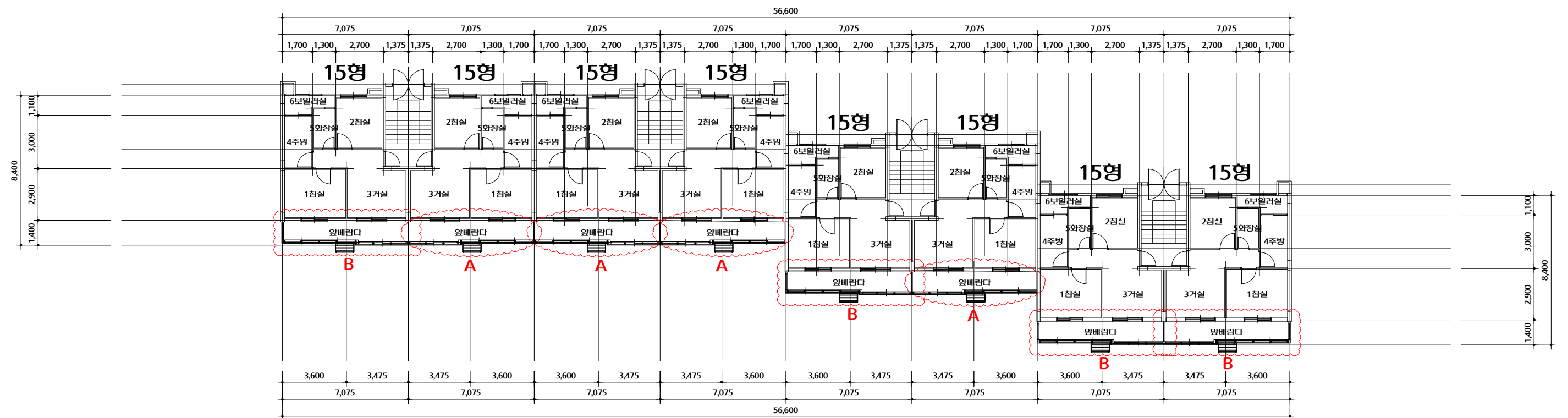
명 칭 : 칼라AL 고정창 및 마달아창
 우 레 임 : THK85mm 칼라AL 우레임
 유리 / 철물 : THK5 투명유리, 방충망 / 기타 철물일체
 위치 / 개소 : 05동3개, 09동4개, 합계 : 7개소



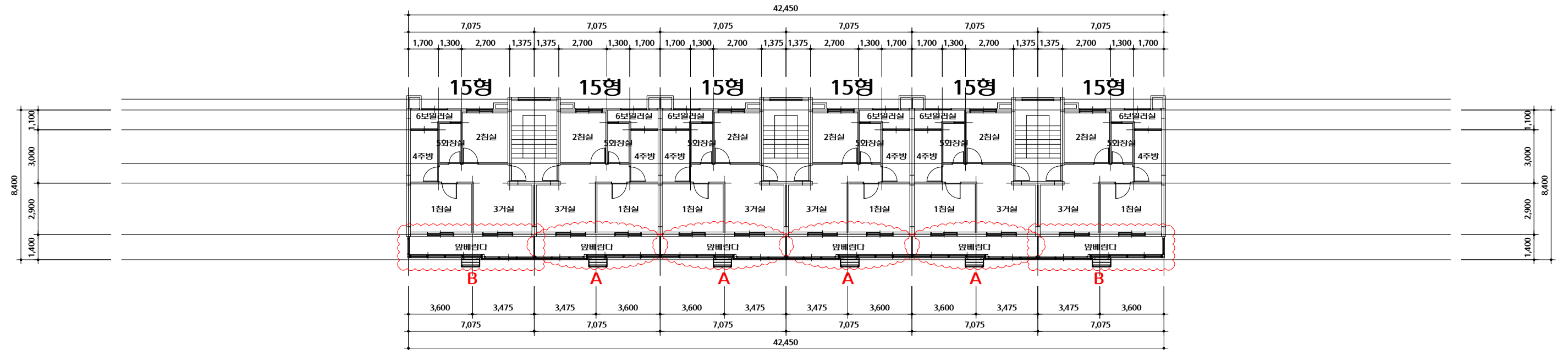
| | | | |
|---|--|--|--|
| <div>다</div> <div>PW 03 (철거)</div> <div>영 태</div> |  | | |
| <div>명 칭</div> <div>후 레 임</div> <div>유리 / 철물</div> <div>위치 / 개소</div> | <div>칼라AL 고정창 및 마달아창</div> <div>THK85mm 칼라AL 후레임</div> <div>THK5 투명유리, 방충망 / 기타 철물일체</div> <div>05동30개, 06동40개, 09동40개, 12동30개, 합계 : 140개소</div> | | |
| | | | |



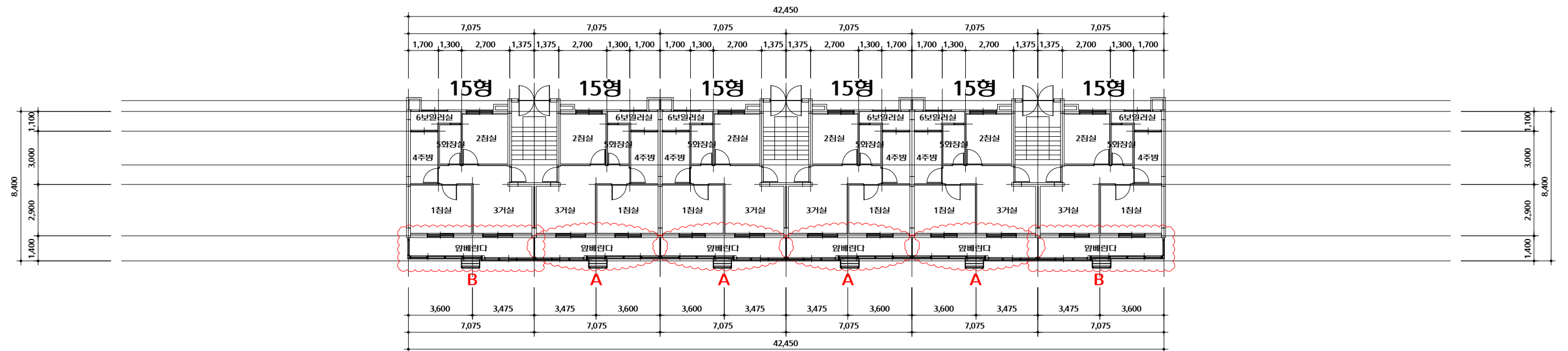
순천매곡 101동 2,3,4,5층 전체평면도 [N형-(15평형)44.32㎡]



순천매곡 101동 1층 전체평면도 [N형-(15평형)44.32㎡]



순천매곡 104동 2,3,4,5층 전체평면도 [S형-(15평형)44.04㎡]

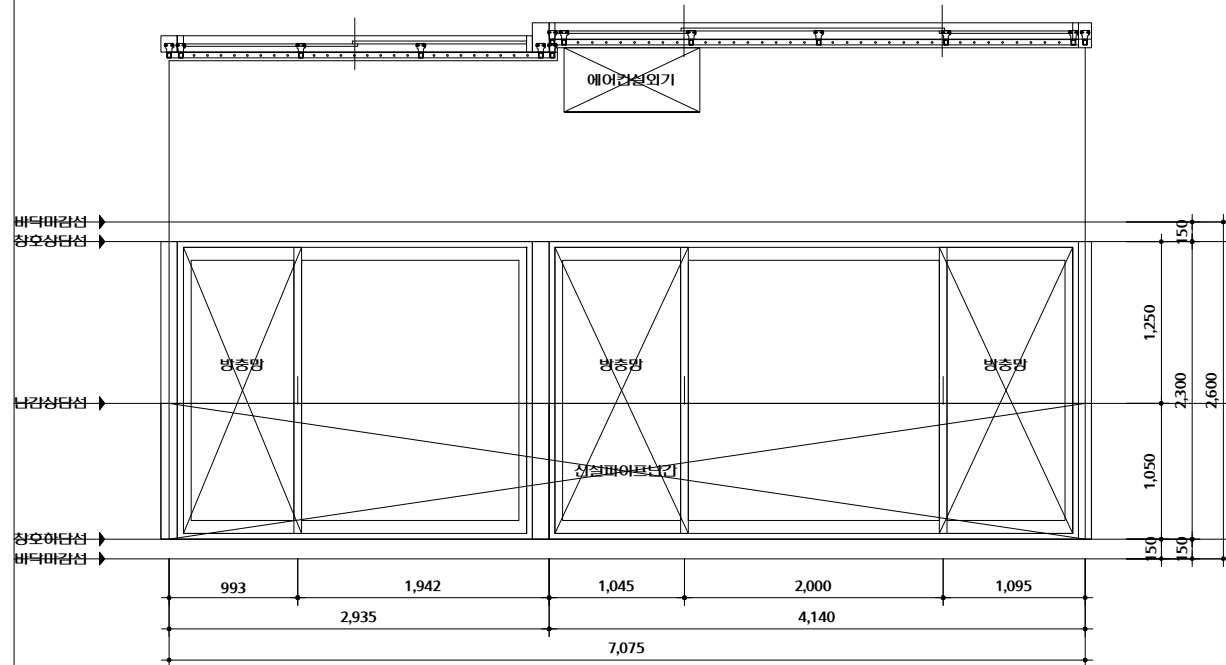


순천매곡 104동 1층 전체평면도 [N형-(15평형)44.32㎡]

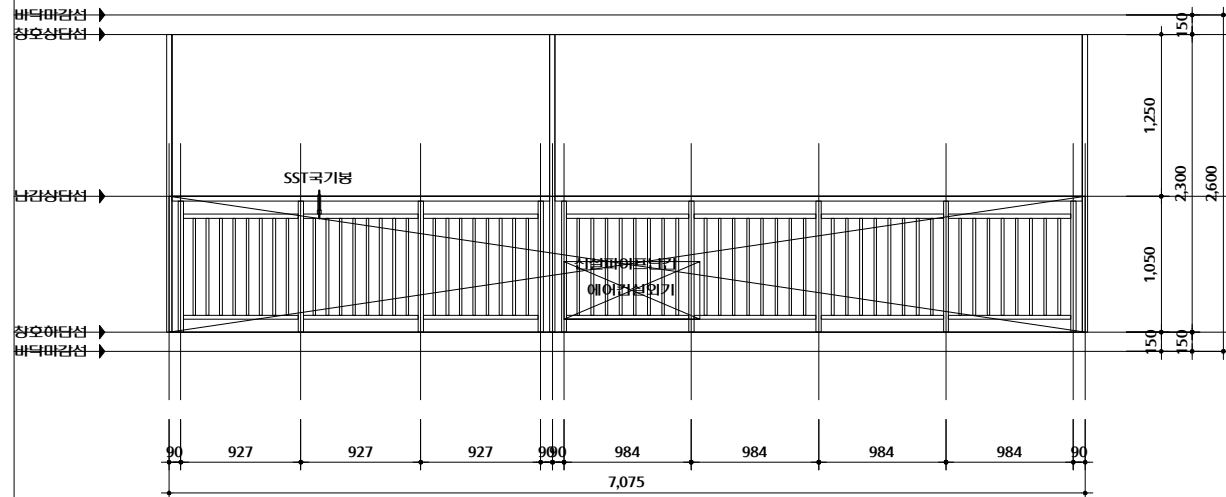
A

PW 04

영 태



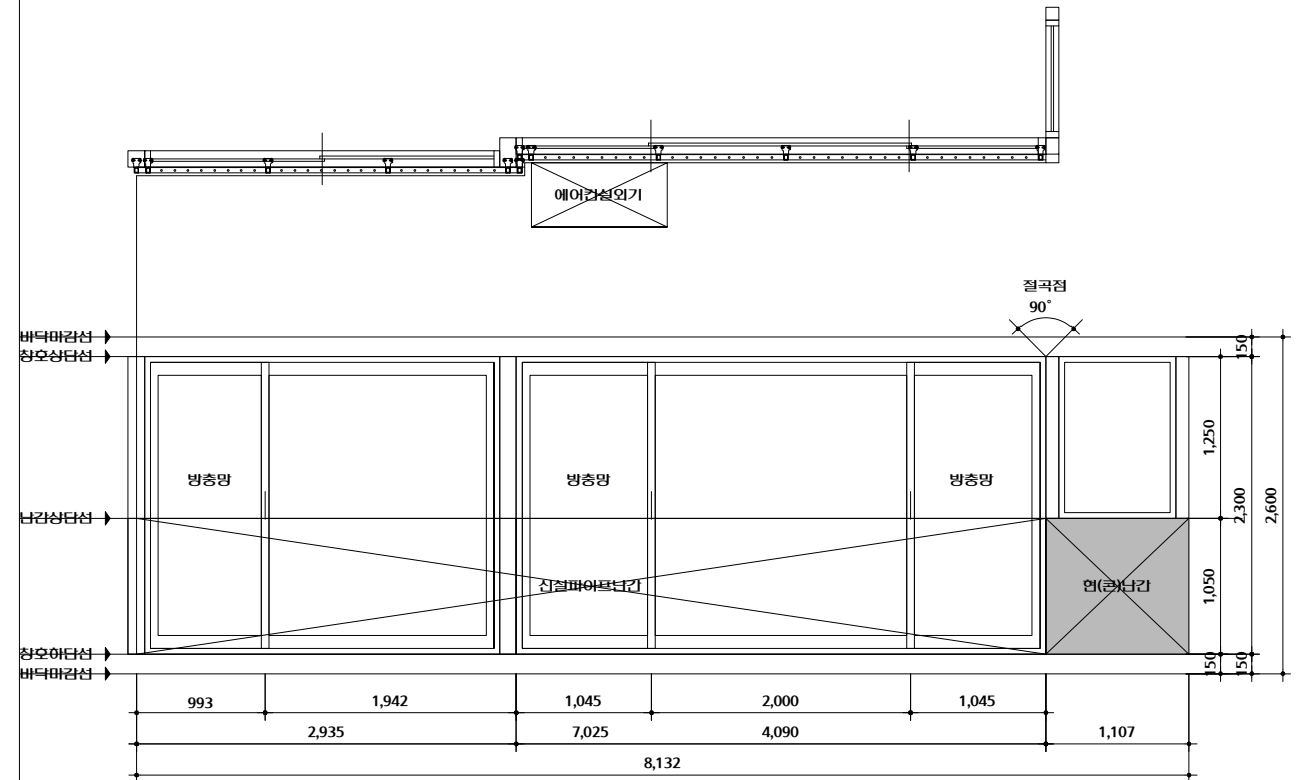
| | |
|---------|---|
| 명 칭 | 프라스텍 고정창 및 프라스텍 미닫이창 |
| 우 레 임 | THK120이상 프라스텍 우레임 |
| 유리 / 철물 | THK16 복층유리(5+6+5)1면칼라, 방충망(1층은방범용) / 손잡이,자동잠금장치모임 |
| 위치 / 개소 | 101동20개, 104동20개, 합계 : 40개소 |



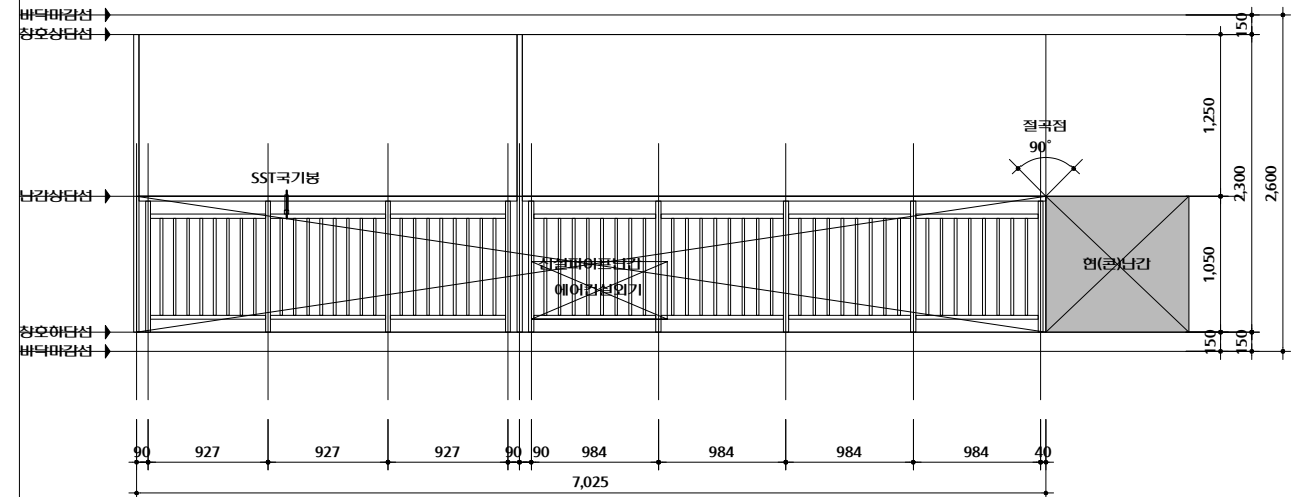
B

PW 05

영 태



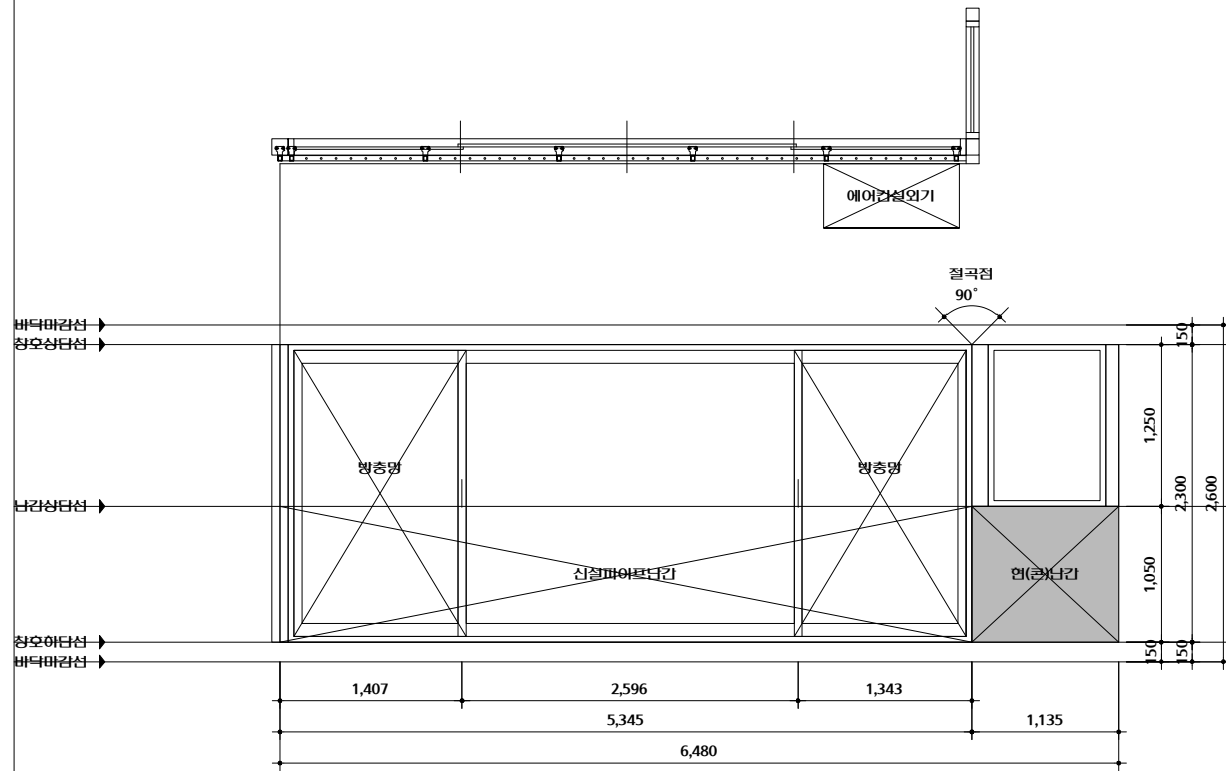
| | |
|---------|---|
| 명 칭 | 프라스텍 고정창 및 프라스텍 미닫이창 |
| 우 레 임 | THK120이상 프라스텍 우레임 |
| 유리 / 철물 | THK16 복층유리(5+6+5)1면칼라, 방충망(1층은방범용) / 손잡이,자동잠금장치모임 |
| 위치 / 개소 | 101동20개, 104동10개, 합계 : 30개소 |



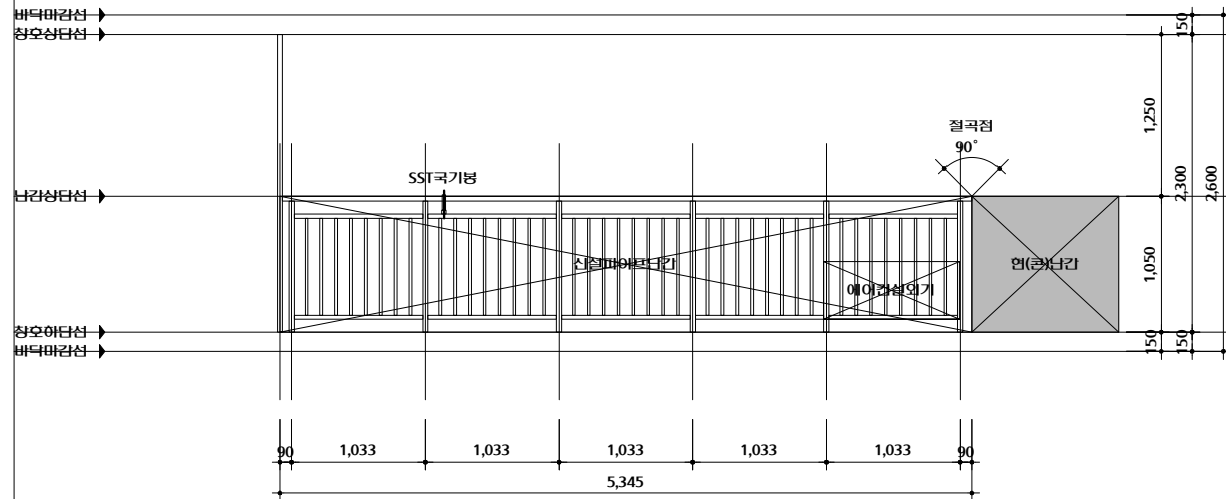
C

PW 06

영 태



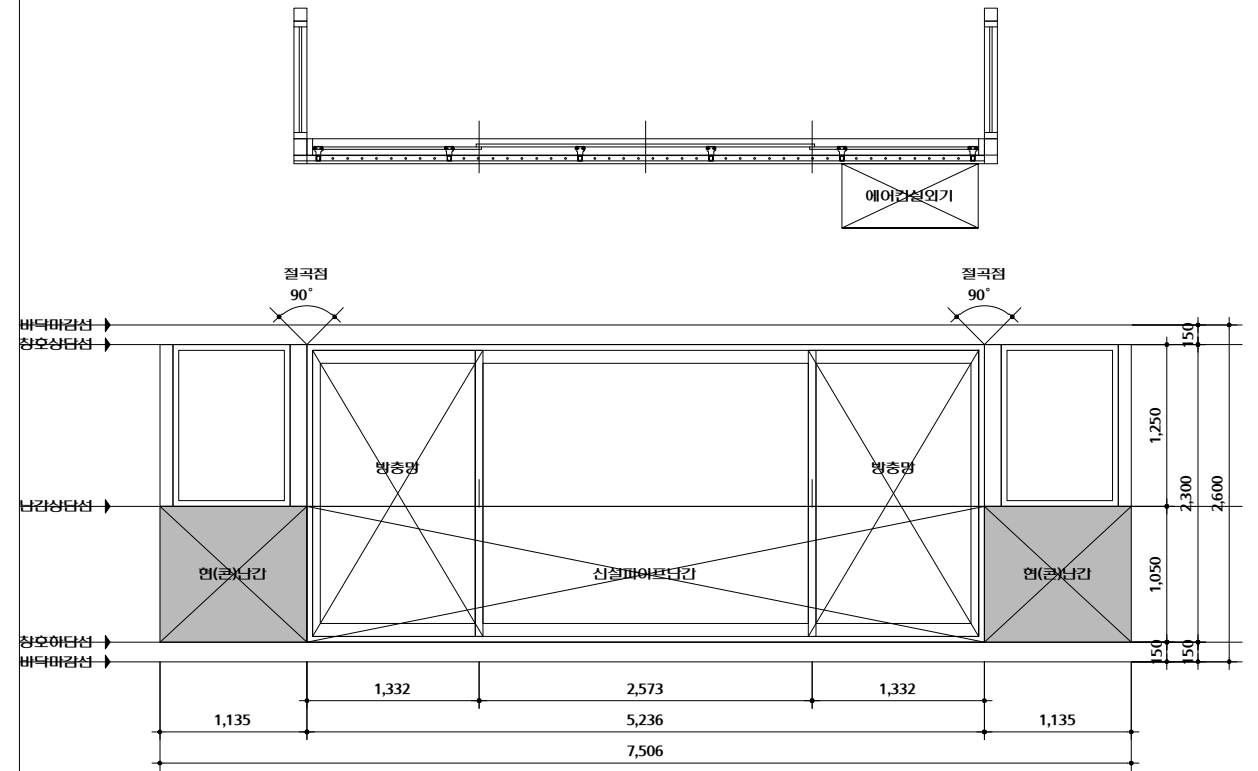
| | |
|---------|---|
| 명 칭 | 프라스텍 고정창 및 프라스텍 마닫이창 |
| 우 레 임 | THK120이상 프라스텍 우레임 |
| 유리 / 철물 | THK16 복층유리(5+6+5)1면칼라, 행충명(1층은방범용) / 손잡이,자동점금장치포함 |
| 위치 / 개소 | 102동20개, 합계 : 20개소 |



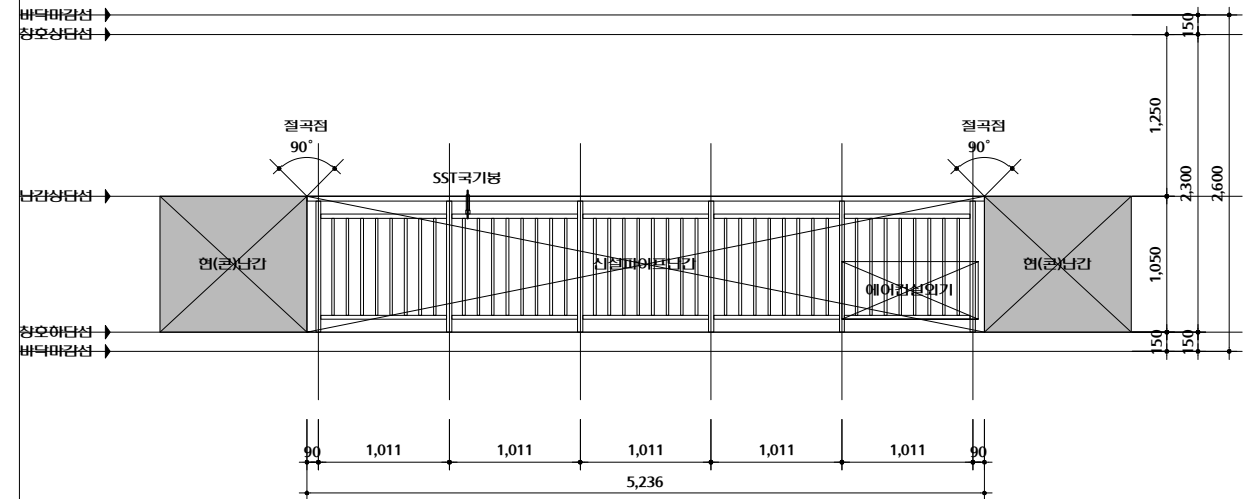
D

PW 07

영 태



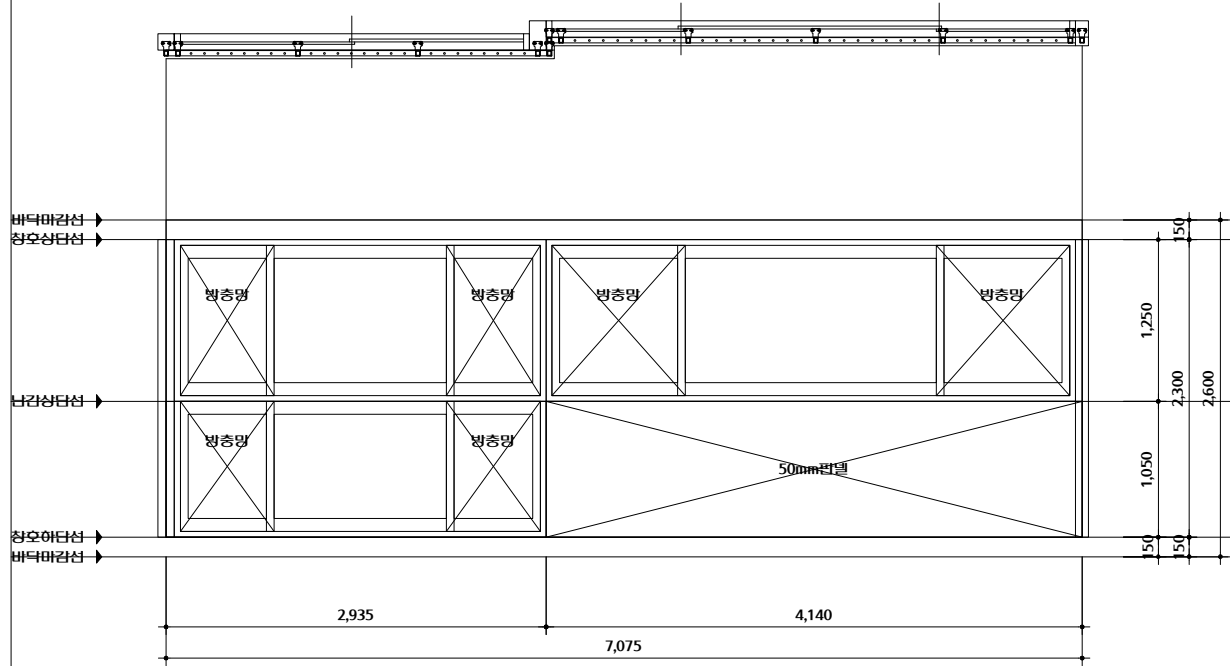
| | |
|---------|---|
| 명 칭 | 프라스텍 고정창 및 프라스텍 마닫이창 |
| 우 레 임 | THK120이상 프라스텍 우레임 |
| 유리 / 철물 | THK16 복층유리(5+6+5)1면칼라, 행충명(1층은방범용) / 손잡이,자동점금장치포함 |
| 위치 / 개소 | 102동10개, 합계 : 10개소 |



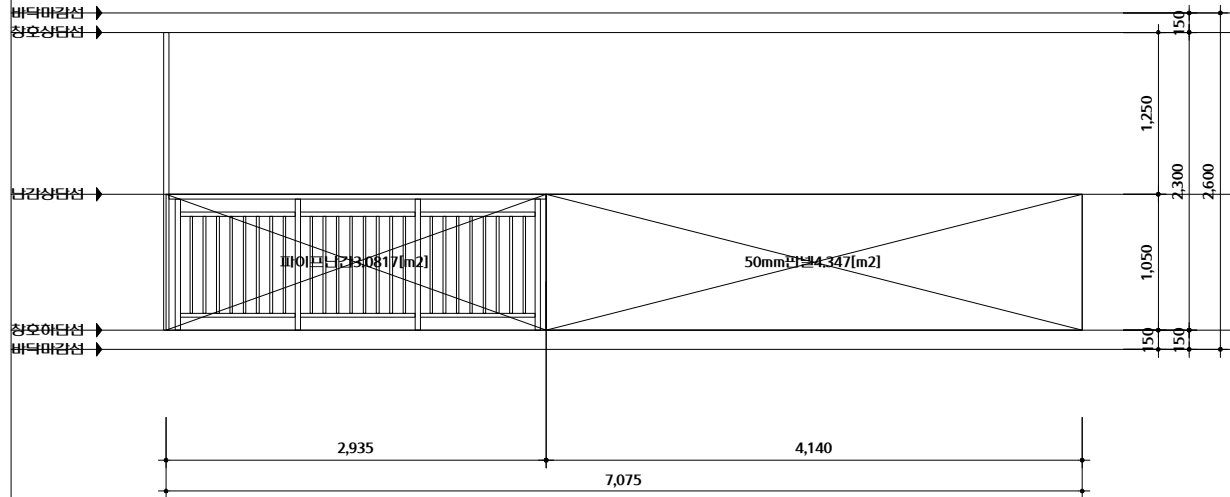
A

PW 04
(철거)

영 태



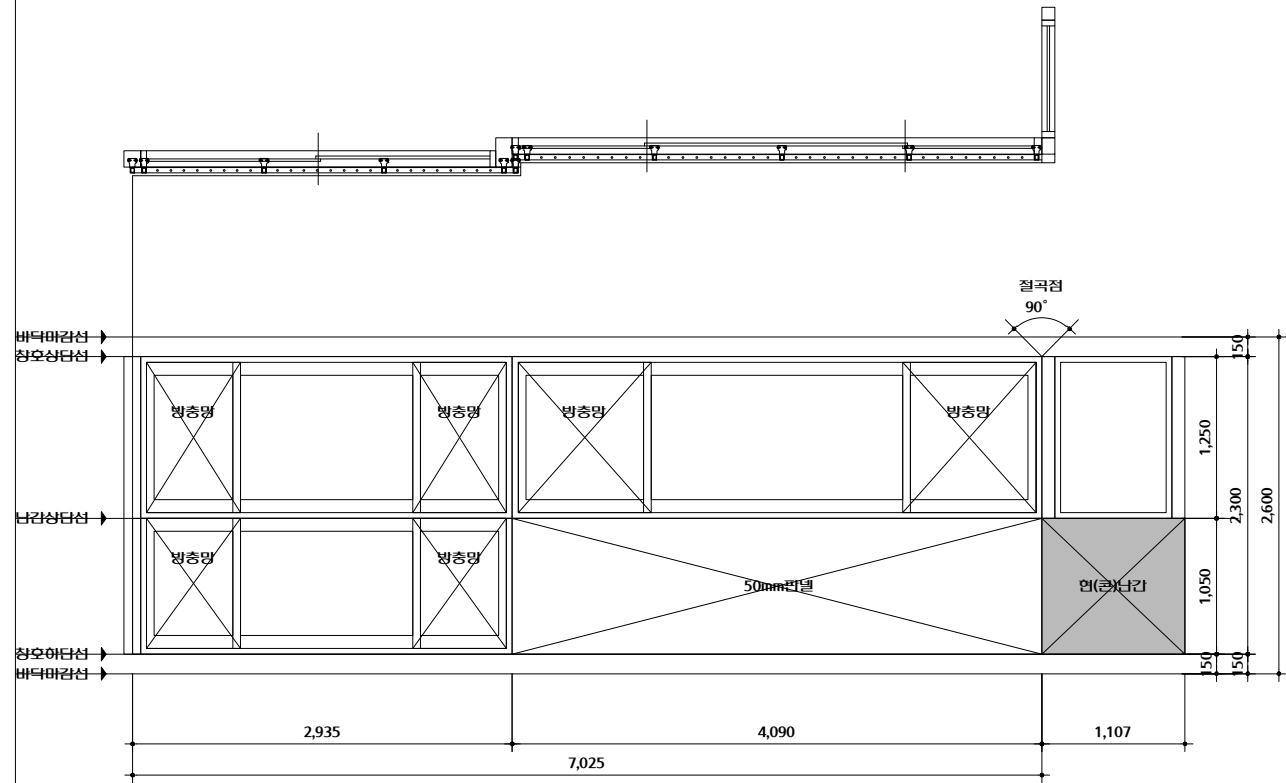
| | |
|---------|-----------------------------|
| 명 칭 | 칼라AL 고정창 및 마달아창 |
| 우 레 임 | THK85mm 칼라AL 우레임 |
| 유리 / 철물 | THK5 투명유리, 방충망 / 기타 철물일체 |
| 위치 / 개소 | 101동20개, 104동20개, 합계 : 40개소 |



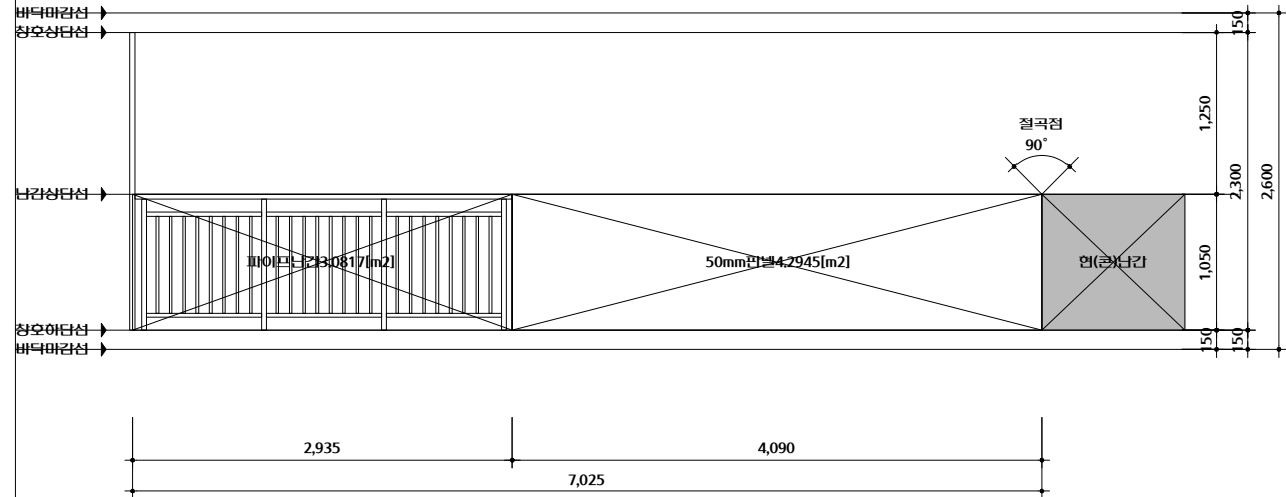
B

PW 05
(철거)

영 태

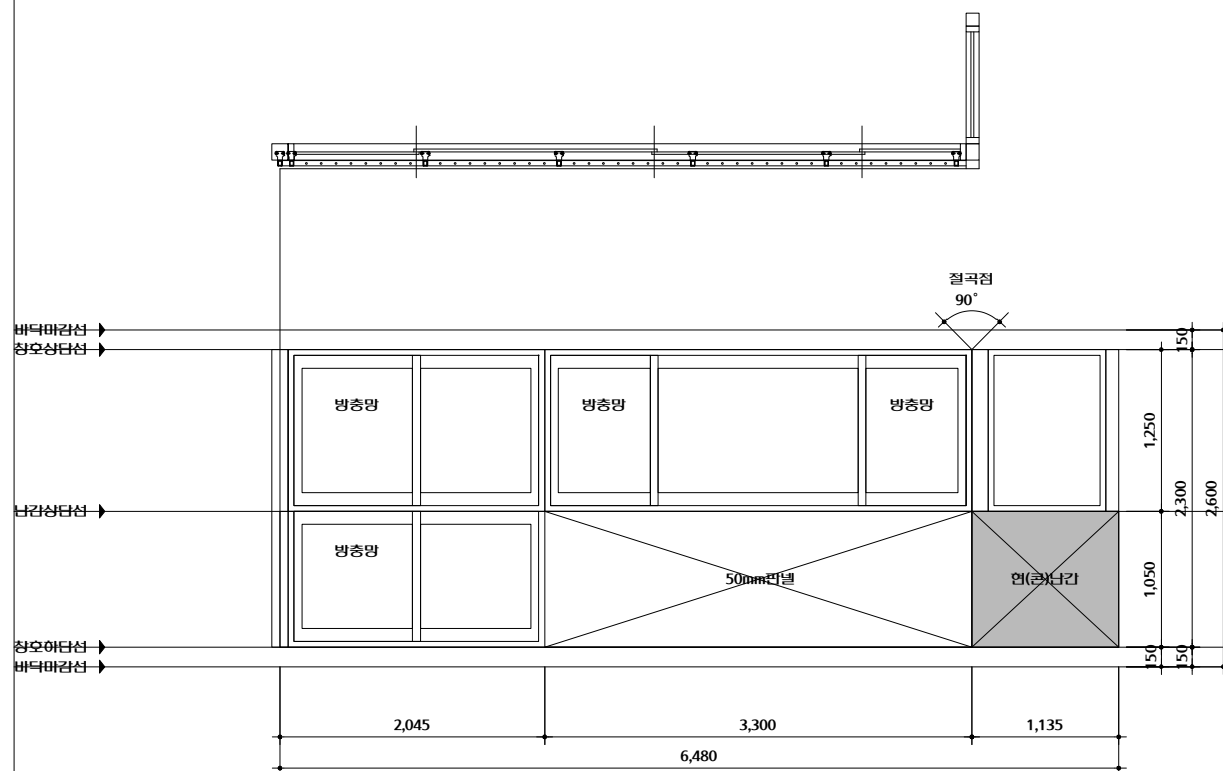


| | |
|---------|-----------------------------|
| 명 칭 | 칼라AL 고정창 및 마달아창 |
| 우 레 임 | THK85mm 칼라AL 우레임 |
| 유리 / 철물 | THK5 투명유리, 방충망 / 기타 철물일체 |
| 위치 / 개소 | 101동20개, 104동10개, 합계 : 30개소 |



PW 06
(철거)

형 태



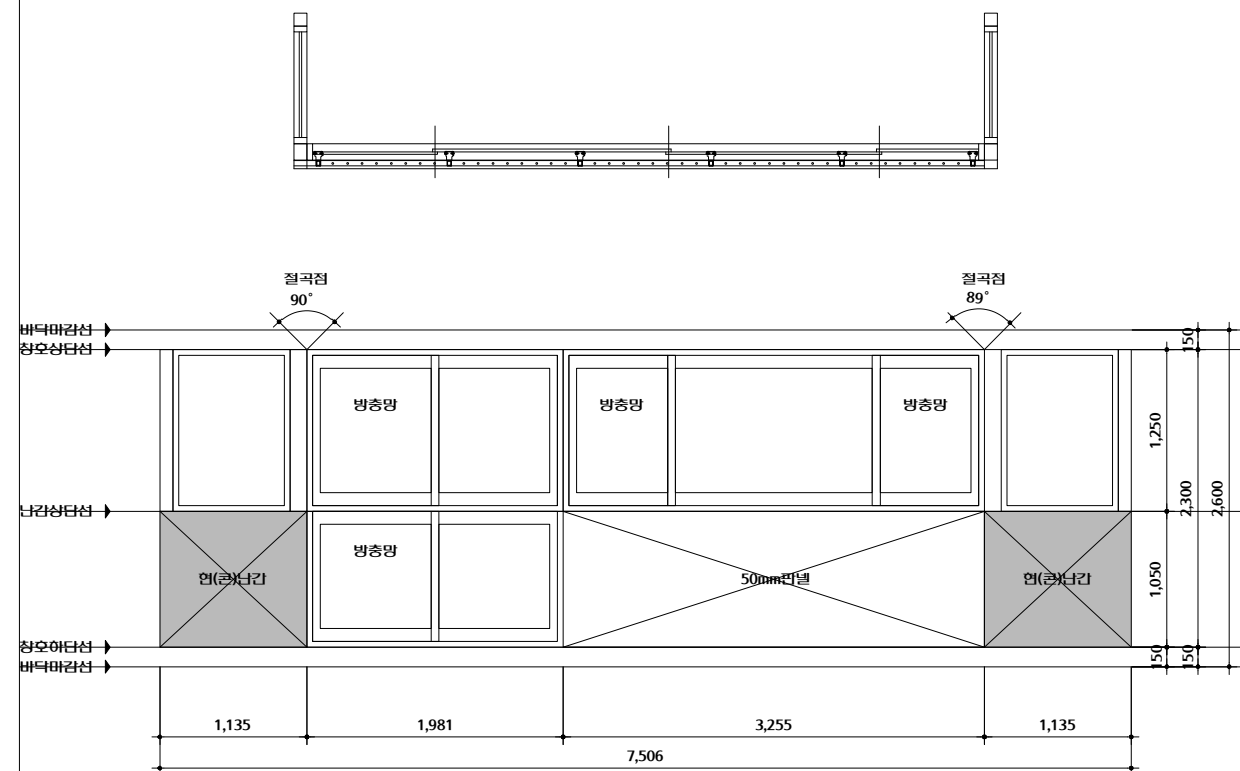
Architectural section drawing of a building facade. The drawing shows a glass curtain wall on the left and a central glass door. The glass curtain wall is labeled "파이프 단면 21473mm2" (Pipe cross-section 21473mm2). The central glass door is labeled "50mm 단면 3465[m2]" (50mm cross-section 3465[m2]). The door is shown in a closed position, with a 90° angle indicated. The drawing includes dimensions for the glass panels and the door, and labels for the materials and components.

Labels and dimensions:

- Top labels: 난방상단선 (Heating upper line), 창호상단선 (Window upper line), 난방상단선 (Heating upper line), 창호상단선 (Window upper line), 난방상단선 (Heating upper line), 창호상단선 (Window upper line), 난방상단선 (Heating upper line), 창호상단선 (Window upper line).
- Bottom labels: 난방상단선 (Heating upper line), 창호상단선 (Window upper line), 난방상단선 (Heating upper line), 창호상단선 (Window upper line), 난방상단선 (Heating upper line), 창호상단선 (Window upper line), 난방상단선 (Heating upper line), 창호상단선 (Window upper line).
- Dimensions: 2,045, 3,300, 5,345, 1,250, 2,300, 2,600, 1,050, 150, 150.
- Angle: 90°
- Material: 철곡점 (Steel curve point)

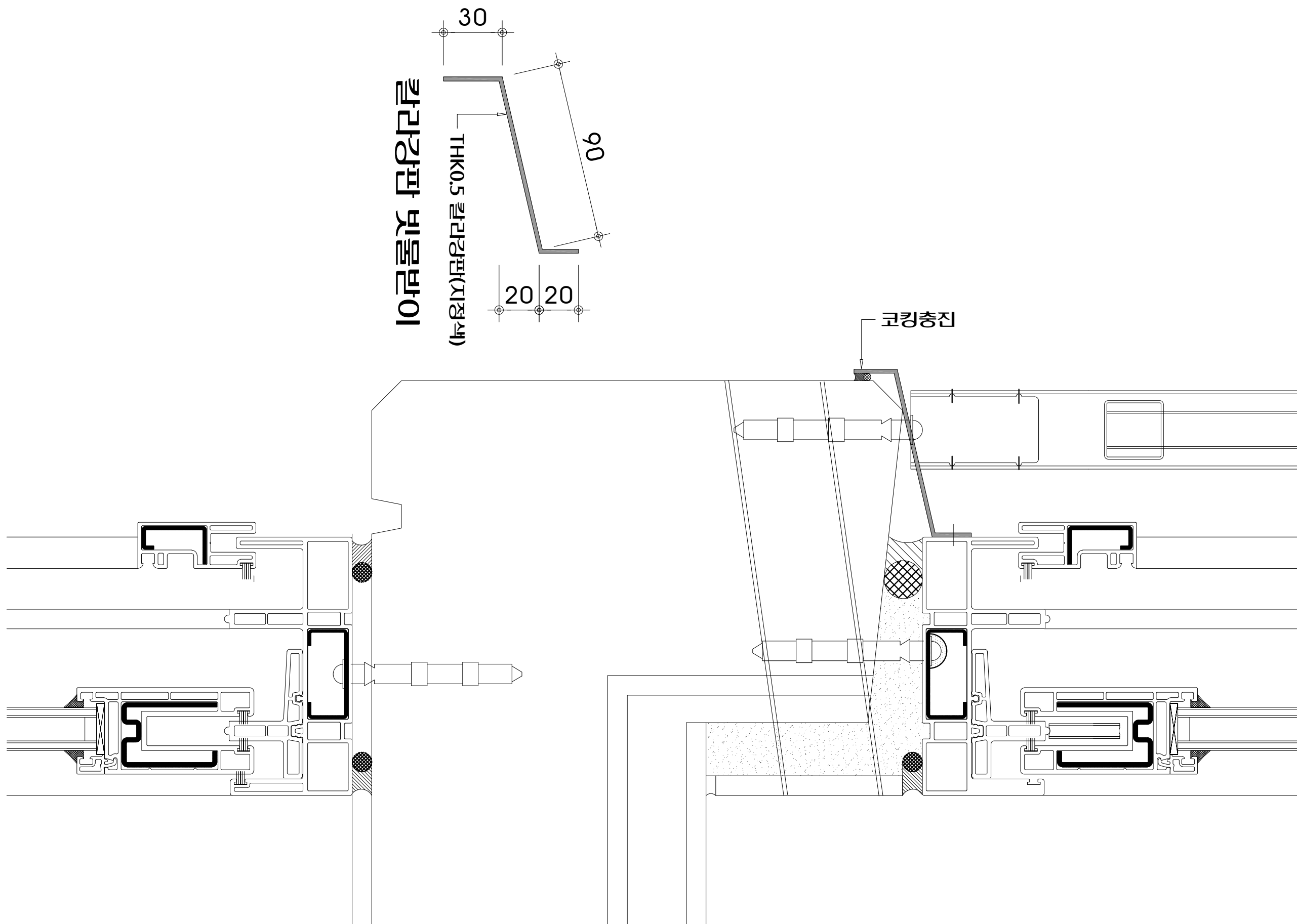
PW 07
(철거)

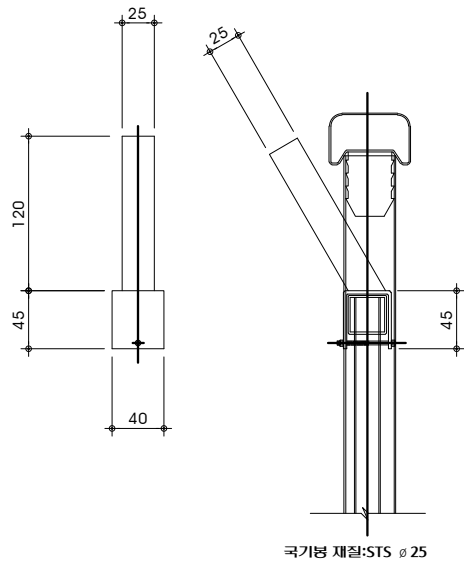
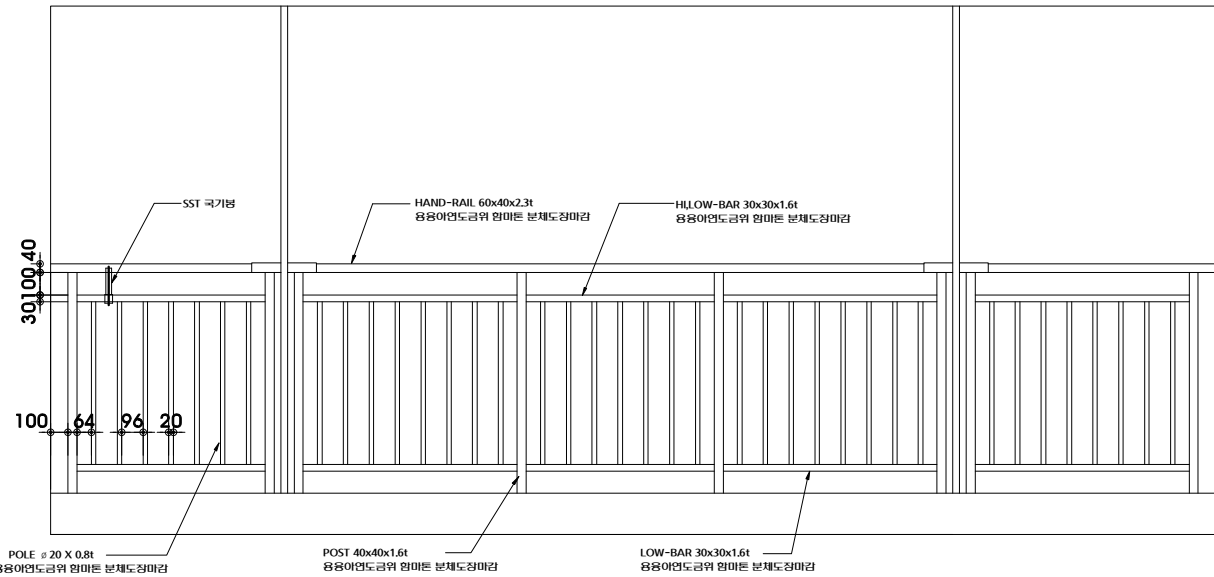
형 태



Architectural section drawing of a building facade. The drawing shows a cross-section with various materials and structural elements. Key components and dimensions are labeled:

- Top Labels (from top to bottom):**
 - 바닥마감선 (Floor Finish Line)
 - 창호상단선 (Window Top Line)
 - 난방상단선 (Heating Top Line)
 - 창호하단선 (Window Bottom Line)
 - 바닥마감선 (Floor Finish Line)
- Right Side Dimensions (from top to bottom):**
 - 150
 - 1,250
 - 2,300
 - 1,050
 - 150
 - 150
 - 2,600 (Total height)
- Internal Labels and Dimensions:**
 - Left Wall:** 인(콘크리트) (Concrete)
 - Central Window:** 파이프난방 (Pipe Heating), 22.0801 m²
 - Right Wall:** 인(콘크리트) (Concrete)
 - Right Wall Thickness:** 50mm
 - Right Wall Area:** 13.4177 m²
 - Angles:** 90° (indicated at the top corners of the walls)
- Bottom Dimensions (from left to right):**
 - 1,981
 - 3,255
 - 5,236 (Total width)



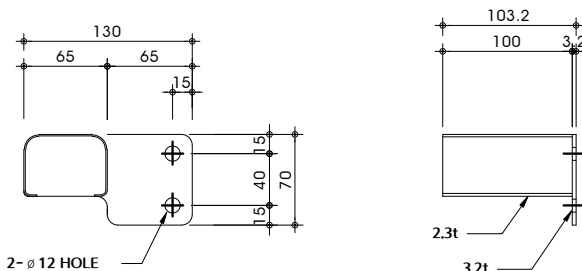


1 발코니 난간대 입면도

축척 : NONE

2 국기봉 상세도

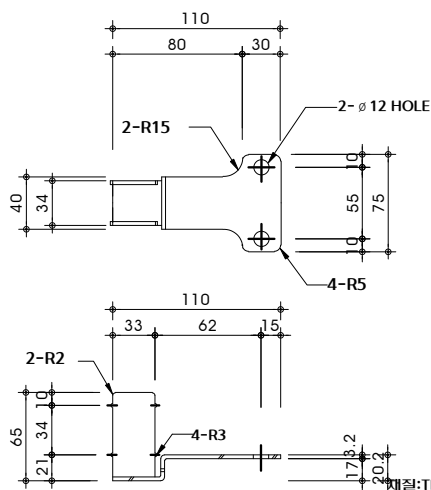
축척 : A3 - 1/6
축척 : A1 - 1/3



재질:THK3.0 STL 아연도금위 분체도장

3 벽체고정 BRACKET 상세도

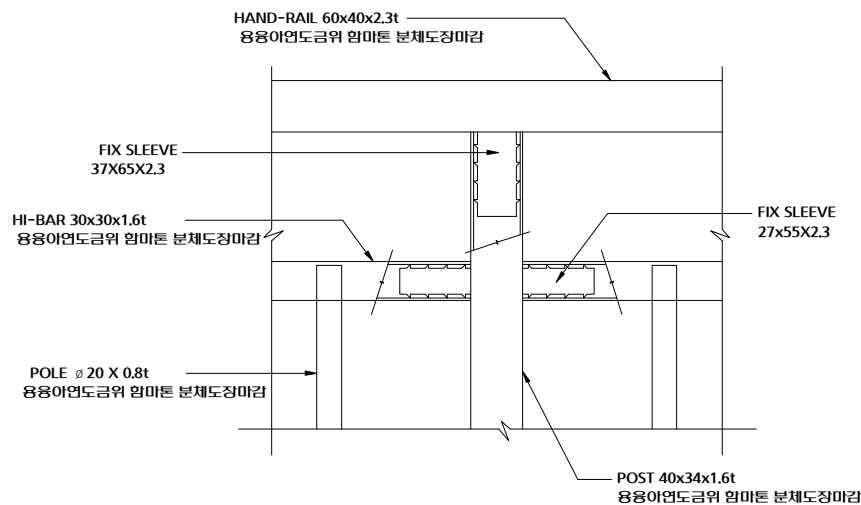
축척 : A3 - 1/6
축척 : A1 - 1/3



재질:THK3.0 STL 아연도금위 분체도장

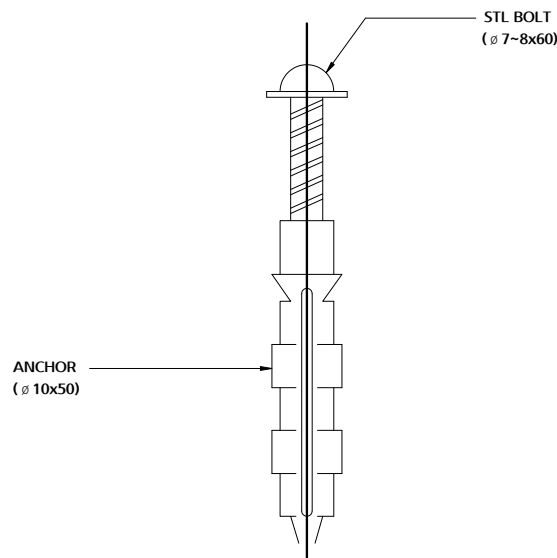
4 바닥고정 BRACKET 상세도

축척 : A3 - 1/6
축척 : A1 - 1/3



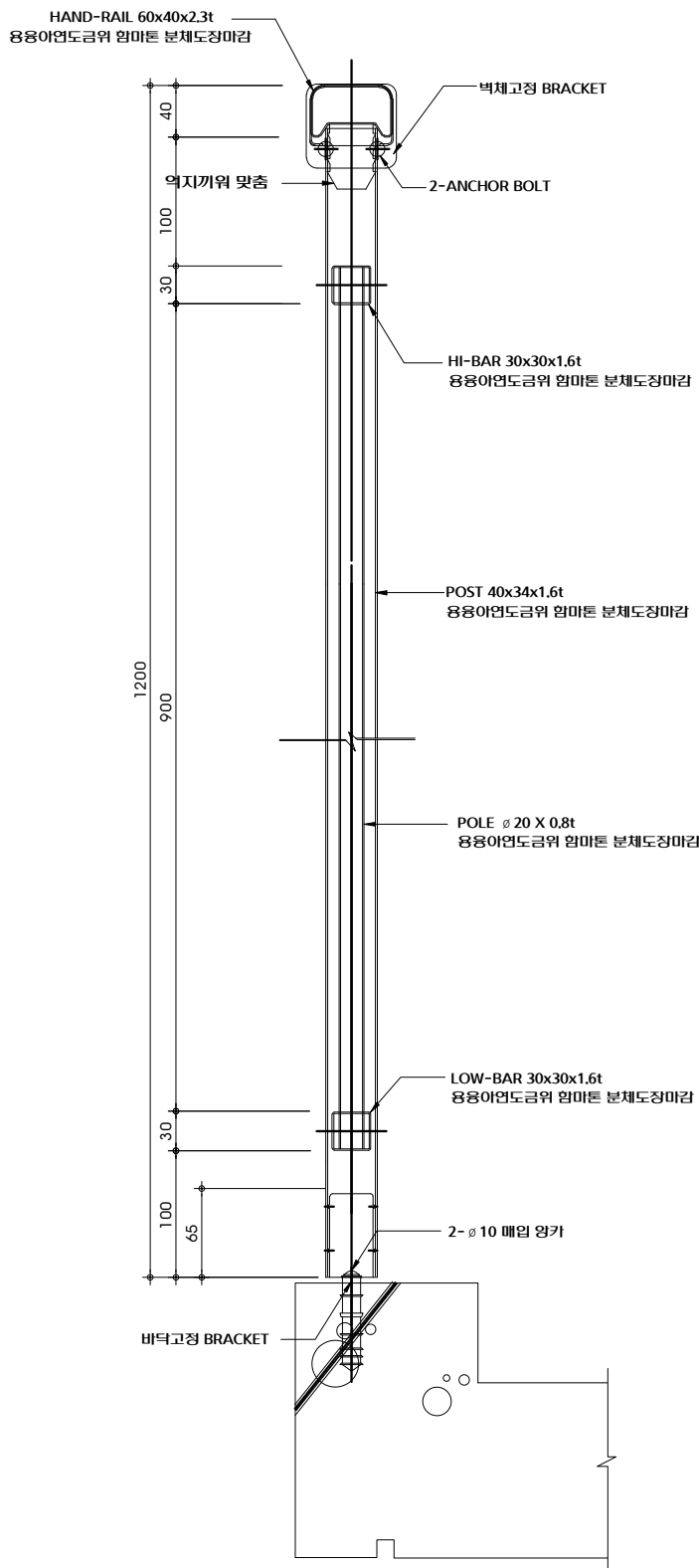
5 발코니 난간대 상세도

축척 : A3 - 1/6
축척 : A1 - 1/3



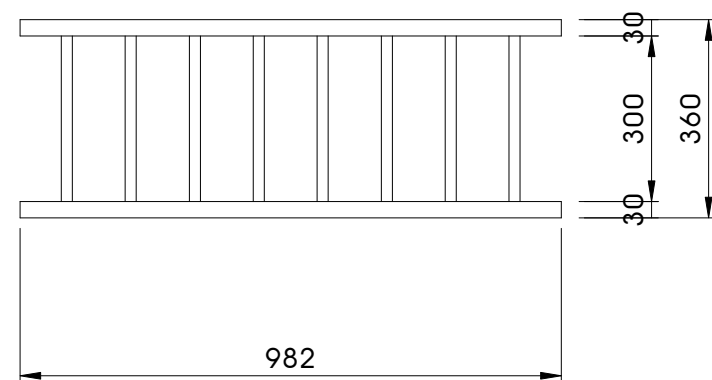
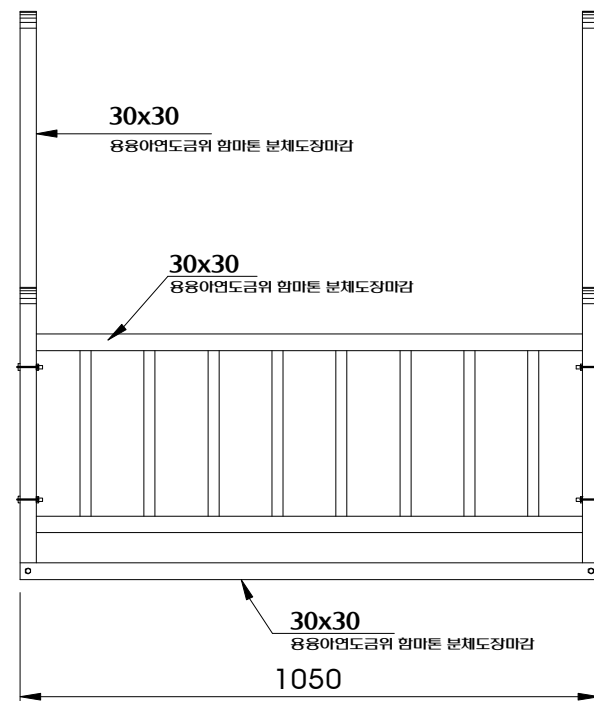
6 ANCHOR BOLT 상세도

축척 : A3 - 1/6
축척 : A1 - 1/3

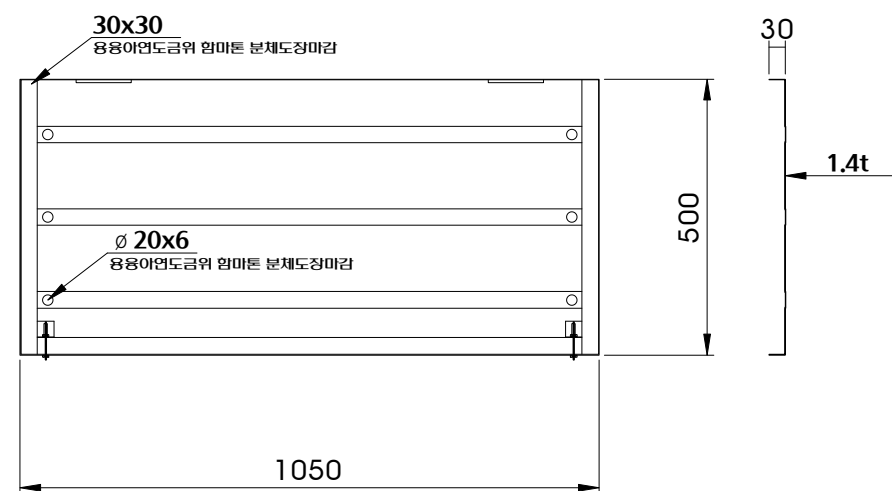


7 발코니 난간대 단면 상세도

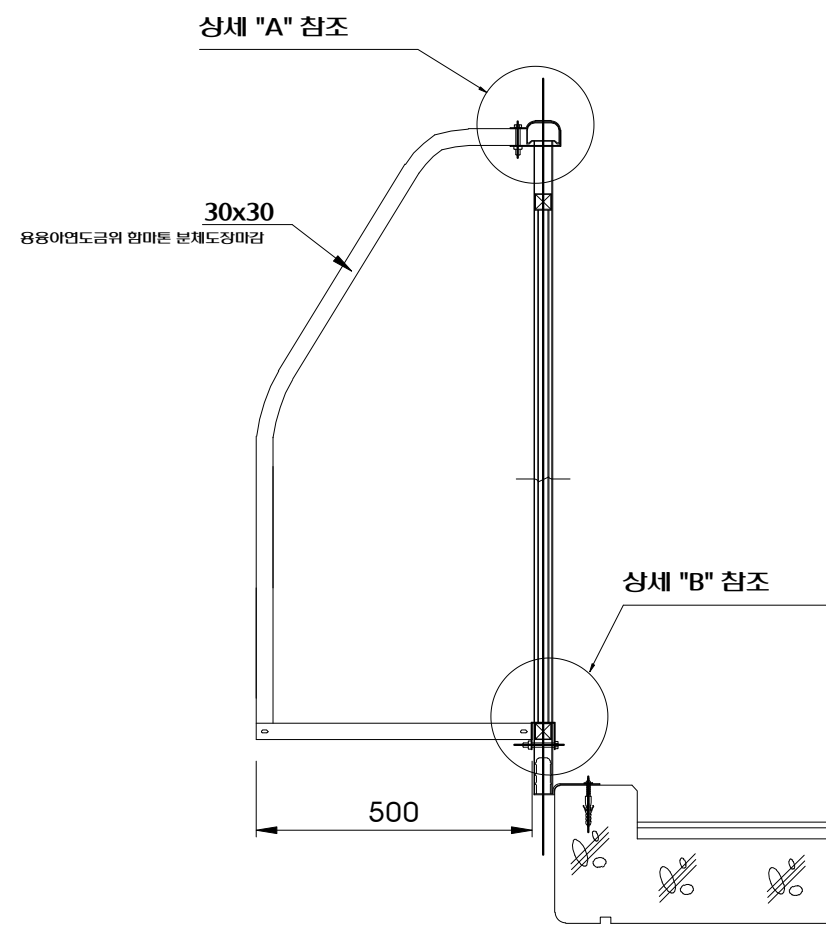
축척 : A3 - 1/6
축척 : A1 - 1/3



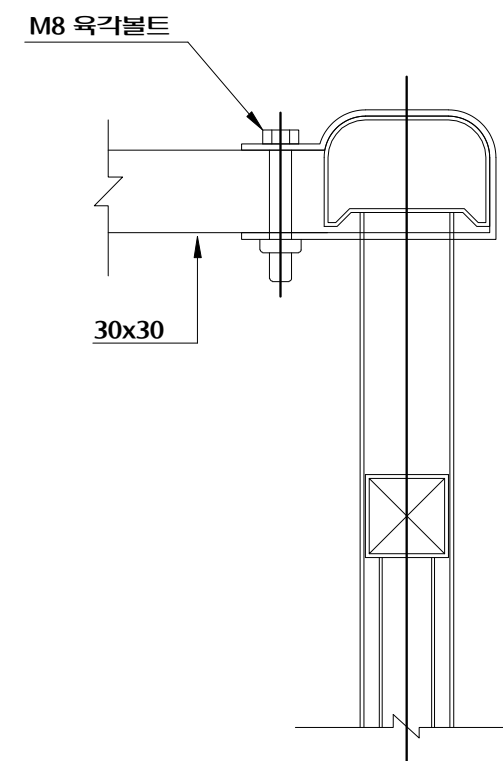
정면도



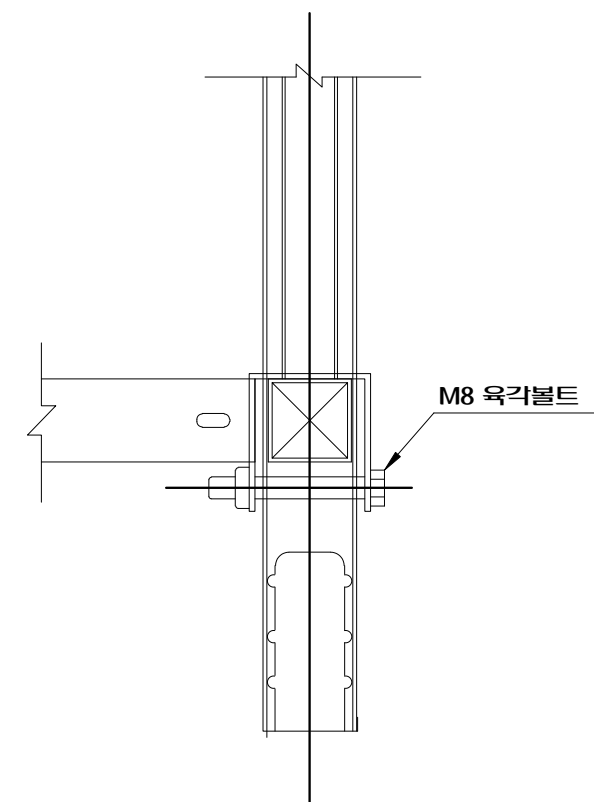
평면도



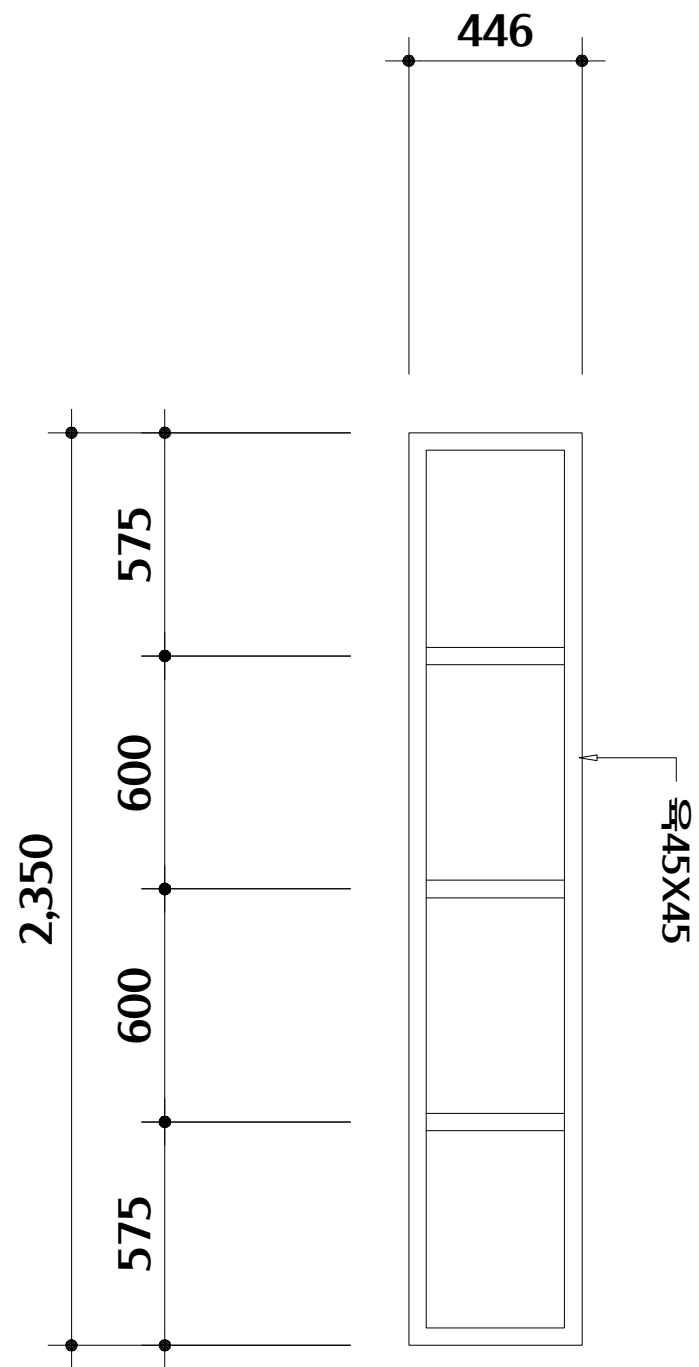
측면도



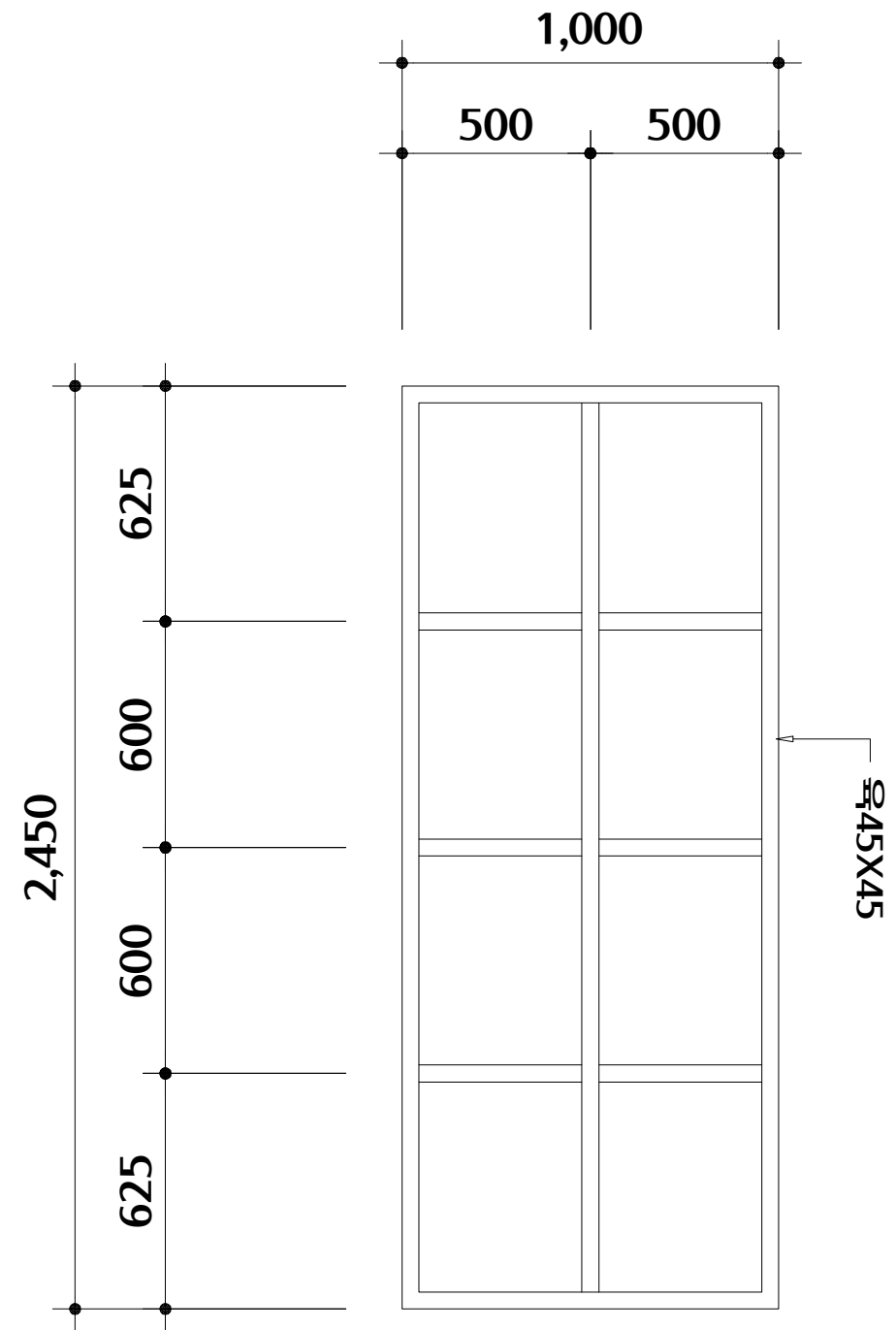
상세"A"



상세"B"



여수둔덕신설경계벽후레임상세도



순천매곡신설경계벽후레임상세도