

<위 치 도>

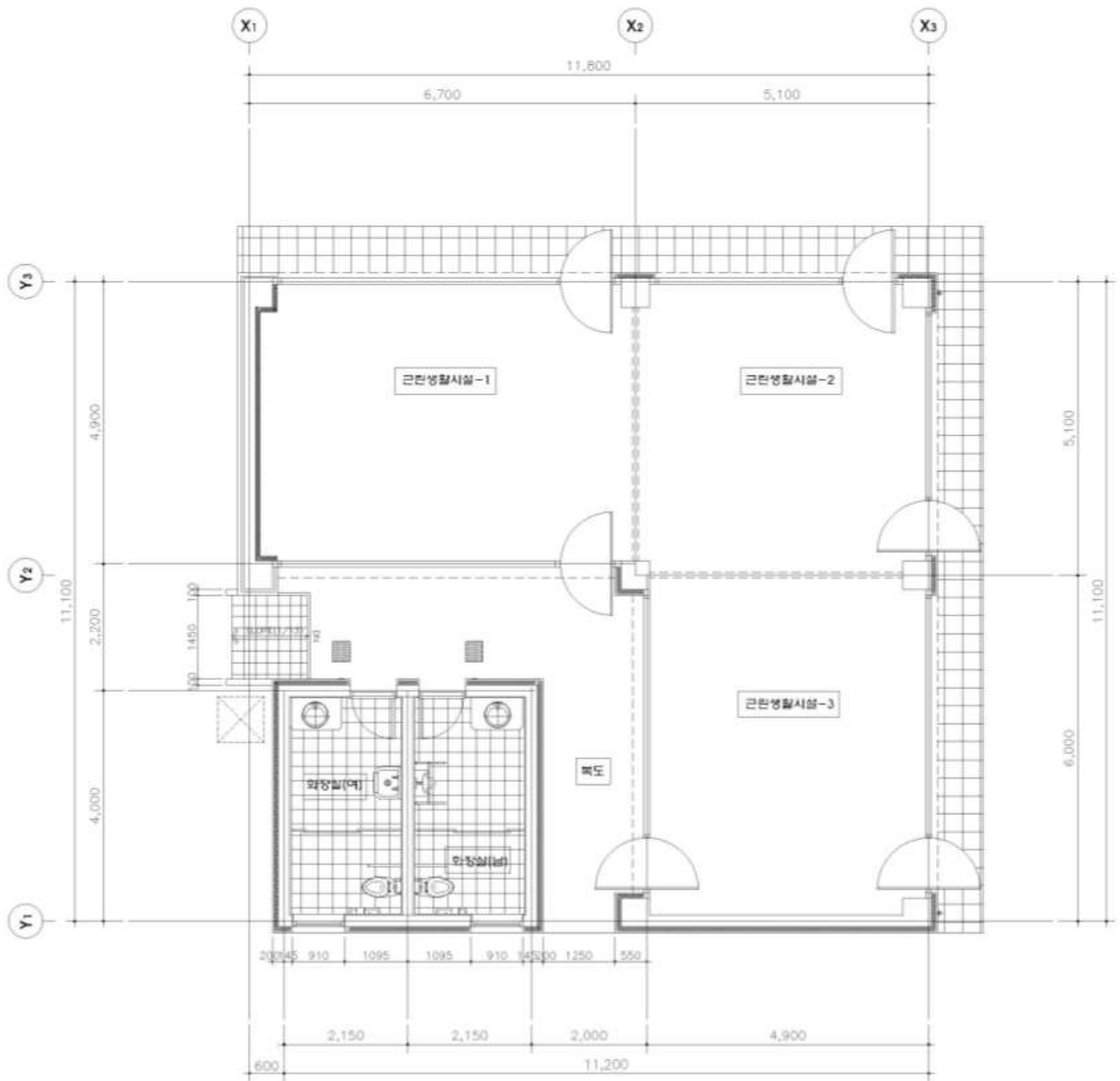


<배 치 도>



< 사 진 >

※ 물건의 입지여건, 주변환경, 사업성 등은 계약자가 판단 결정하셔야합니다. 공단은 입찰자가 자료 요청 시 제공을 할 수 있습니다.



<평 면 도>

※ 상기 면적은 건축법에 의해 전용면적이 산출되었으며, 향후 안목면적 차이에 대하여 공단에 이의를 제기할 수 없습니다.