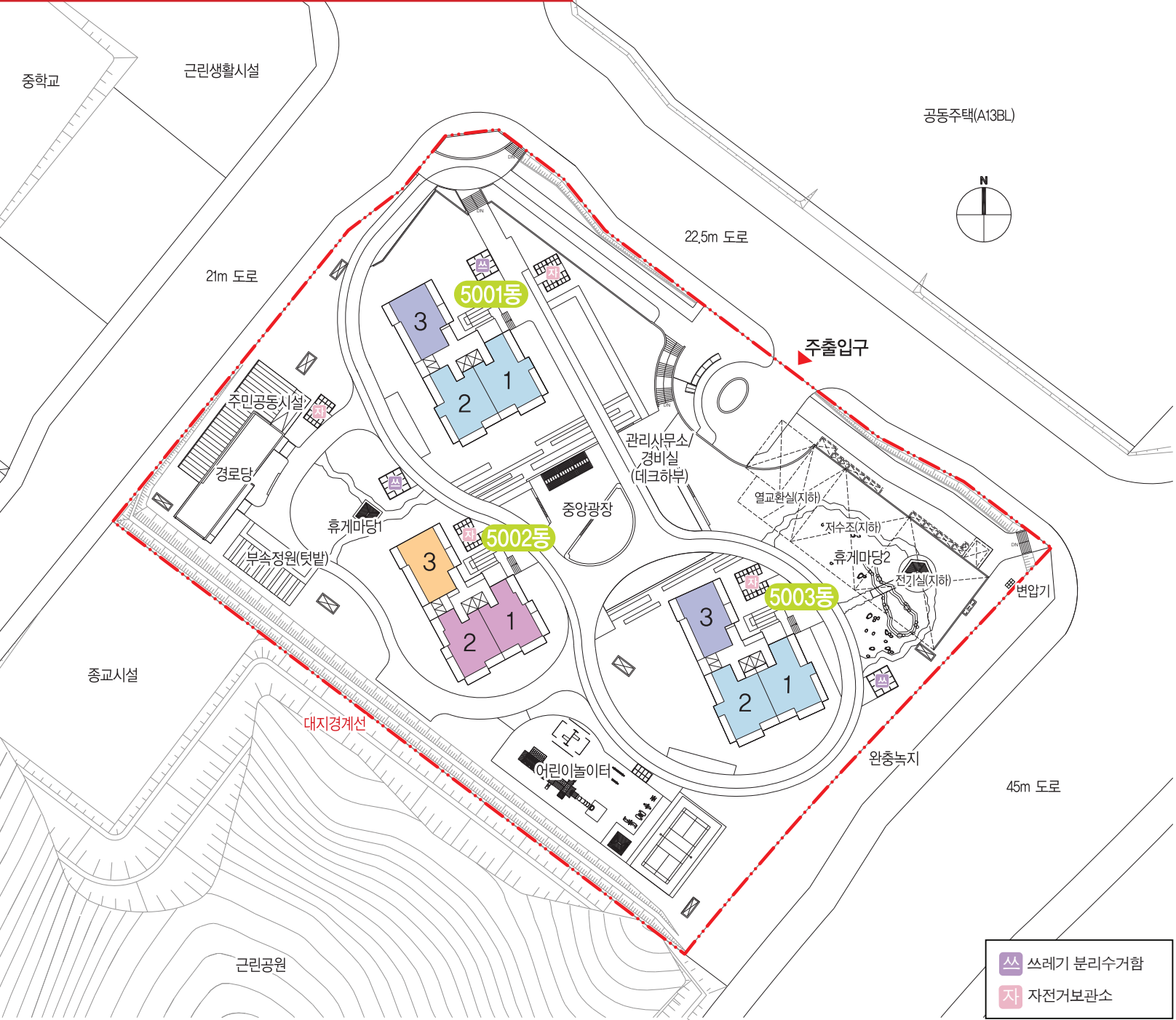


블록별 단지배치도 및 동호배치도, 평면도는 **제공일 현재 미확정 상태로 기관추천 특별공급 해당기관에 신청을 위한 참고자료**이며, 입주자모집공고시(2012.5.30예정) 변경될 수 있음에 유념하시기 바라고 확정된 단지배치도 및 동호배치도, 평면도등은 입주자모집공고 후 제공되는 팜플렛 등으로 확인하시기 바랍니다.



동·호 배치도

2901	2902	
2801	2802	
2701	2702	
2601	2602	
2501	2502	2503
2401	2402	2403
2301	2302	2303
2201	2202	2203
2101	2102	2103
2001	2002	2003
1901	1902	1903
1801	1802	1803
1701	1702	1703
1601	1602	1603
1501	1502	1503
1401	1402	1403
1301	1302	1303
1201	1202	1203
1101	1102	1103
1001	1002	1003
901	902	903
801	802	803
701	702	703
601	602	603
501	502	503
401	402	403
301	302	303
201	202	203
101	102	103

084.8900A	084.8900A	075.7400A
29세대	29세대	25세대

5001동(83세대)

2001	2002	
1901	1902	
1801	1802	1803
1701	1702	1703
1601	1602	1603
1501	1502	1503
1401	1402	1403
1301	1302	1303
1201	1202	1203
1101	1102	1103
1001	1002	1003
901	902	903
801	802	803
701	702	703
601	602	603
501	502	503
401	402	403
301	302	303
201	202	203
101	102	103

075.7500C	075.7500C	075.5500B
20세대	20세대	18세대

5002동(58세대)

2901	2902	
2801	2802	
2701	2702	
2601	2602	
2501	2502	2503
2401	2402	2403
2301	2302	2303
2201	2202	2203
2101	2102	2103
2001	2002	2003
1901	1902	1903
1801	1802	1803
1701	1702	1703
1601	1602	1603
1501	1502	1503
1401	1402	1403
1301	1302	1303
1201	1202	1203
1101	1102	1103
1001	1002	1003
901	902	903
801	802	803
701	702	703
601	602	603
501	502	503
401	402	403
301	302	303
201	202	203
101	102	103

084.8900A	084.8900A	075.7400A
29세대	29세대	25세대

5003동(83세대)

Complex Plan 단지배치도

※ 상기 단지조감도 및 조경계획은 입주자의 이해를 돕기 위한 개략도이므로 실제와 차이가 있을 수 있습니다.
※ 아파트 색상 및 축척표기 디자인은 여건에 따라 변경될 수 있습니다.
※ 단지 인접도로 및 단지 외부시설들은 광교택지개발사업 시행자인 경기도시공사 여건에 따라 변경될 수 있습니다.
※ 방송공동수신안테나 설치동의 지붕형태는 일부 변경될 수 있습니다.

총 224세대

75.7400A 50세대

75.5500B 18세대

75.7500C 40세대

84.8900A 116세대

075.7400A

확장형 50세대

주택면적		실별면적	
전 용 면 적	75.7400㎡	거 실	23.49㎡
주거공용면적	25.4418㎡	침 실 1	11.36㎡
기타공용면적	5.9955㎡	침 실 2	8.22㎡
지하주차장면적	38.5542㎡	침 실 3	9.44㎡
계 약 면 적	145.7315㎡	주방/식당	10.25㎡
		드 레 스 룸	3.23㎡
		욕 실 1	3.40㎡
		욕 실 2	3.36㎡
		현 관	2.99㎡
		계	75.74㎡

※ 상기면적은 비확장 기준입니다.

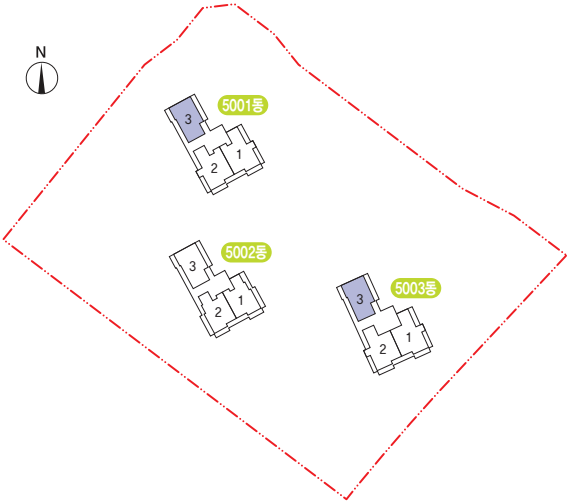
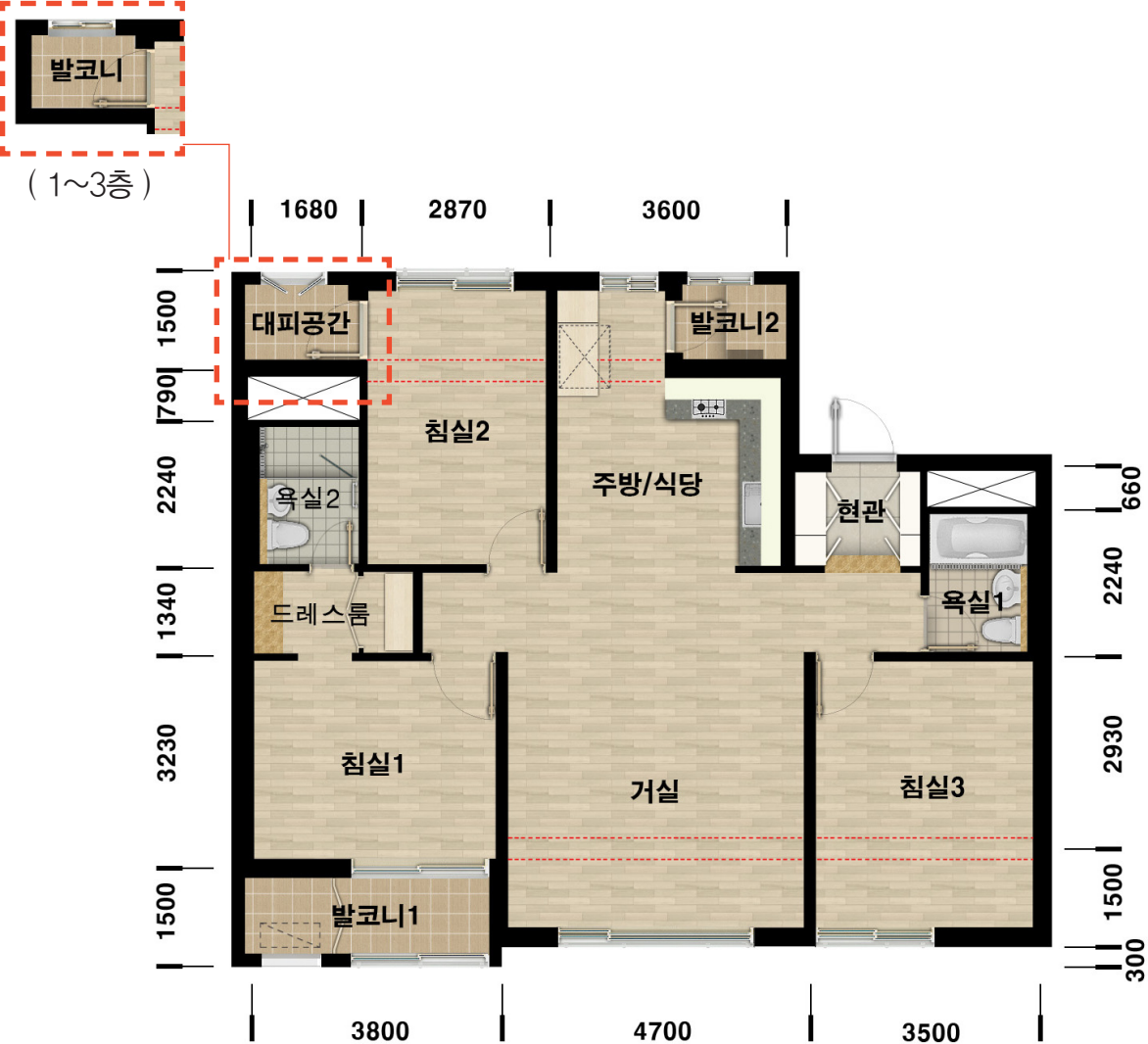
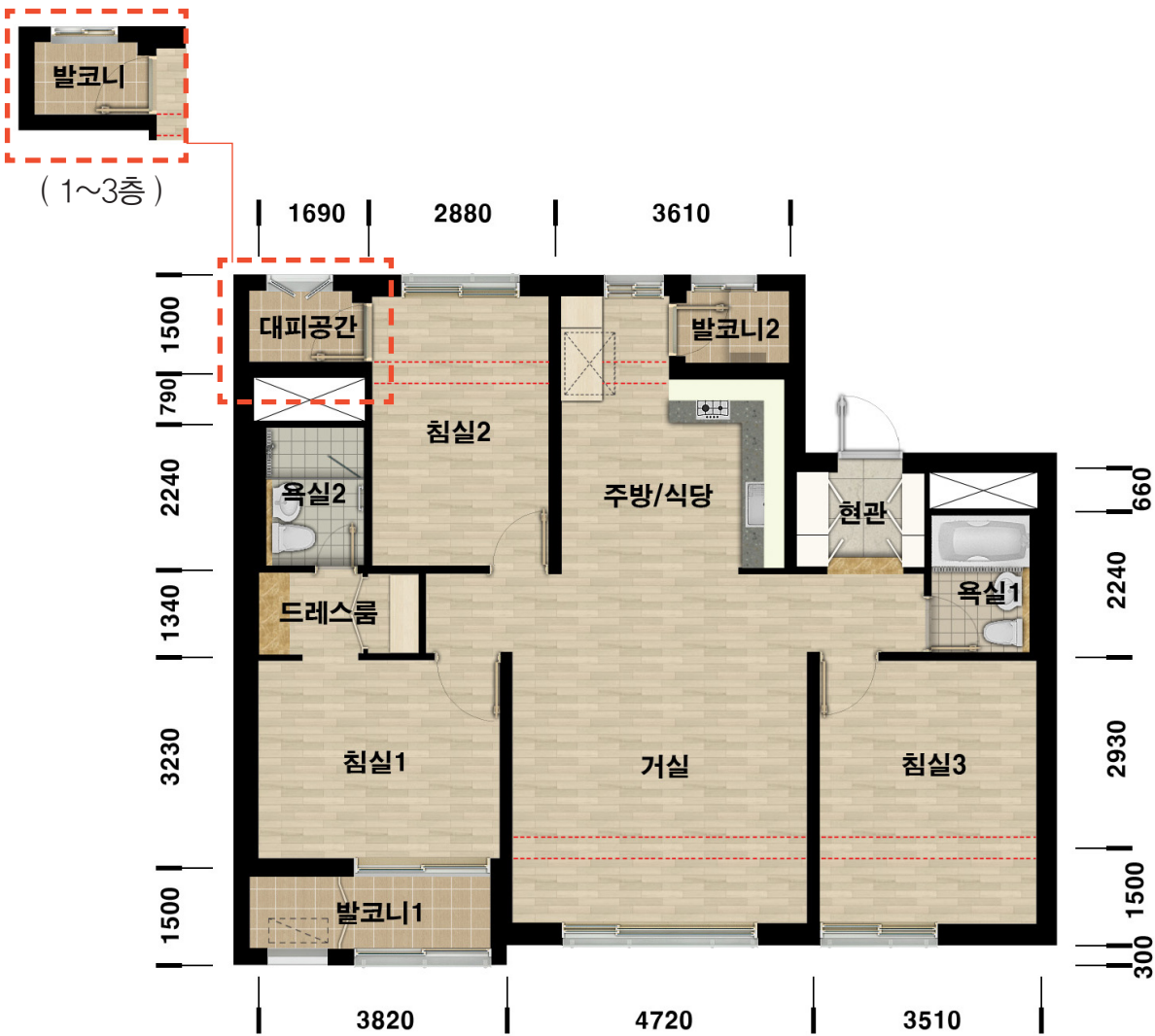
주택면적		실별면적	
전 용 면 적	75.5500㎡	거 실	23.38㎡
주거공용면적	25.3780㎡	침 실 1	11.33㎡
기타공용면적	5.9805㎡	침 실 2	8.19㎡
지하주차장면적	38.4575㎡	침 실 3	9.42㎡
계 약 면 적	145.3660㎡	주방/식당	10.22㎡
		드 레 스 룸	3.23㎡
		욕 실 1	3.40㎡
		욕 실 2	3.40㎡
		현 관	2.98㎡
		계	75.55㎡

※ 상기면적은 비확장 기준입니다.

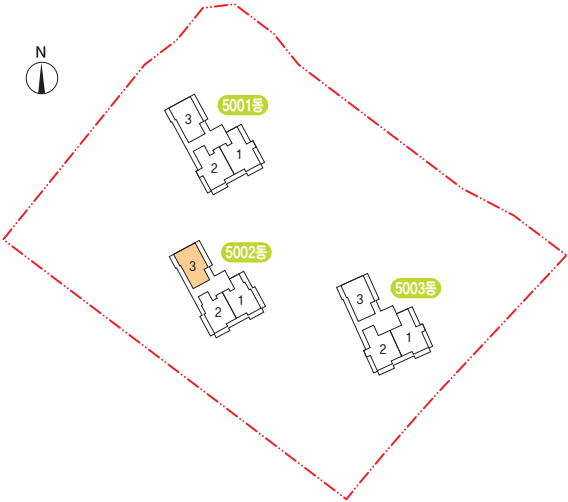
075.5500B

확장형 18세대

A16BL



※ 상기 평면도는 입주자의 이해를 돕기 위한 개략도이므로 실제와 다소 차이가 있을 수 있습니다.
※ 상기 평면도는 일부 세대를 표현한 것이며 동호별로 주거공용부위(계단실, 엘리베이터홀 등)의 형태 및 면적은 차이가 있습니다.
※ 평면도의 배치구조는 호라인에 따라 대칭될 수 있으며, 벽체두께는 구조설계상 동 및 층 높이에 따라 다를 수 있습니다.
※ 평면도의 이미지 색상은 실제와 차이가 있을 수 있으며, 내력벽과 비내력벽은 구분하여 표시하지 않았습니다.
※ 상기 치수는 이해를 돕기 위한 참고수치입니다. (평면도상의 수치는 벽체중심선 기준이며 발코니는 벽체외부 끝선 기준임)
※ 주택규모 표시방법은 법정계량단위인 제곱미터(㎡)로 표기하였습니다.
※ 면적 및 수치는 제작과정상 오탈자가 있을 수 있으므로 계약전 확인하시기 바랍니다.
※ 확장형으로만 분양하는 세대이며 신청접수 후 비확장형으로 변경이 불가합니다.



※ 상기 평면도는 입주자의 이해를 돕기 위한 개략도이므로 실제와 다소 차이가 있을 수 있습니다.
※ 상기 평면도는 일부 세대를 표현한 것이며 동호별로 주거공용부위(계단실, 엘리베이터홀 등)의 형태 및 면적은 차이가 있습니다.
※ 평면도의 배치구조는 호라인에 따라 대칭될 수 있으며, 벽체두께는 구조설계상 동 및 층 높이에 따라 다를 수 있습니다.
※ 평면도의 이미지 색상은 실제와 차이가 있을 수 있으며, 내력벽과 비내력벽은 구분하여 표시하지 않았습니다.
※ 상기 치수는 이해를 돕기 위한 참고수치입니다. (평면도상의 수치는 벽체중심선 기준이며 발코니는 벽체외부 끝선 기준임)
※ 주택규모 표시방법은 법정계량단위인 제곱미터(㎡)로 표기하였습니다.
※ 면적 및 수치는 제작과정상 오탈자가 있을 수 있으므로 계약전 확인하시기 바랍니다.
※ 확장형으로만 분양하는 세대이며 신청접수 후 비확장형으로 변경이 불가합니다.

075.7500C

확장형 40세대

주택면적		실별면적	
전 용 면 적	75.7500㎡	거 실	22.43㎡
주거공용면적	25.4451㎡	침 실 1	13.58㎡
기타공용면적	5.9964㎡	침 실 2	7.05㎡
지하주차장면적	38.5593㎡	침 실 3	8.59㎡
계 약 면 적	145.7508㎡	주방/식당	9.21㎡
		드 레 스 룸	4.51㎡
		욕 실 1	3.64㎡
		욕 실 2	3.42㎡
		현 관	3.32㎡
		계	75.75㎡

※ 상기면적은 비확장 기준입니다.

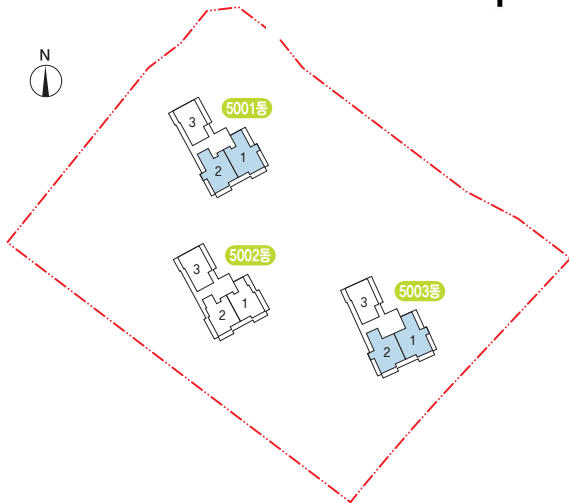
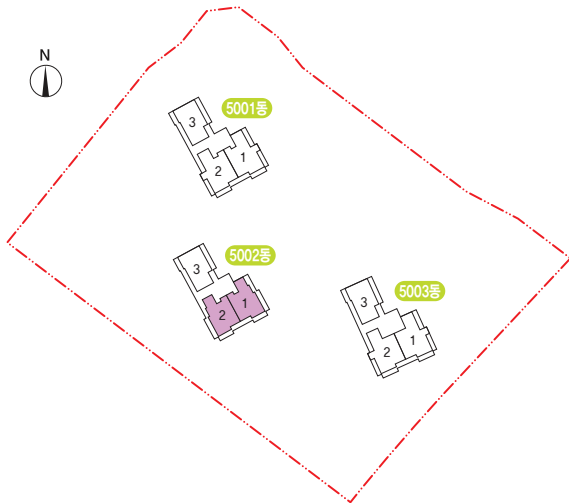
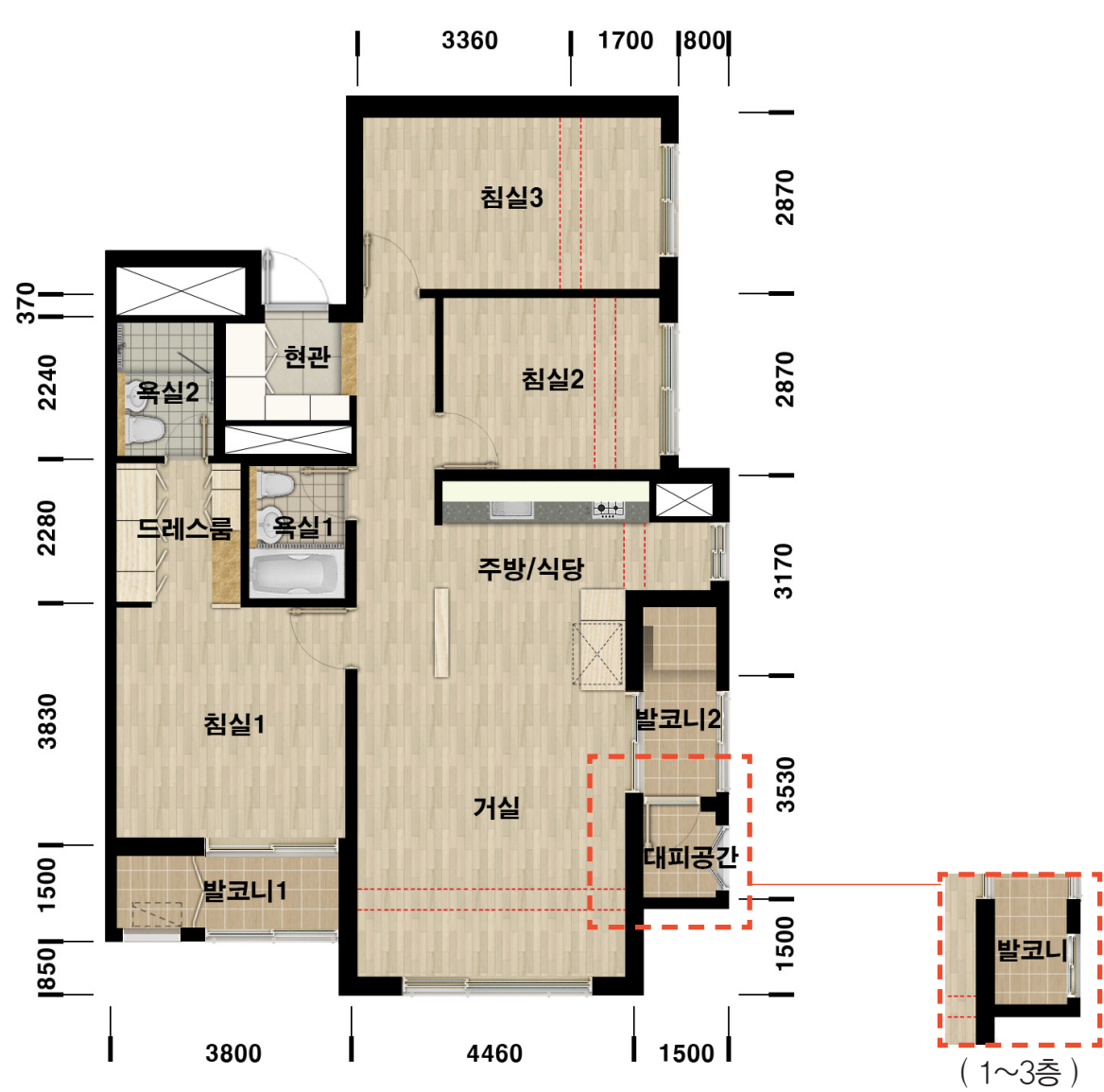
주택면적		실별면적	
전 용 면 적	84.8900㎡	거 실	25.39㎡
주거공용면적	28.5154㎡	침 실 1	14.73㎡
기타공용면적	6.7199㎡	침 실 2	7.11㎡
지하주차장면적	43.2118㎡	침 실 3	11.05㎡
계 약 면 적	163.3371㎡	주방/식당	11.12㎡
		드 레 스 룸	4.69㎡
		욕 실 1	3.86㎡
		욕 실 2	3.59㎡
		현 관	3.35㎡
		계	84.89㎡

※ 상기면적은 비확장 기준입니다.

084.8900A

확장형 116세대

A16BL



※ 상기 평면도는 입주자의 이해를 돕기 위한 개략도이므로 실제와 다소 차이가 있을 수 있습니다.
※ 상기 평면도는 일부 세대를 표현한 것이며 동호별로 주거공용부위(계단실, 엘리베이터홀 등)의 형태 및 면적은 차이가 있습니다.
※ 평면도의 배치구조는 호라인에 따라 대칭될 수 있으며, 벽체두께는 구조설계상 동 및 층 높이에 따라 다를 수 있습니다.
※ 평면도의 이미지 색상은 실제와 차이가 있을 수 있으며, 내력벽과 비내력벽은 구분하여 표시하지 않았습니다.
※ 상기 치수는 이해를 돕기 위한 참고수치입니다. (평면도상의 수치는 벽체중심선 기준이며 발코니는 벽체외부 끝선 기준임)
※ 주택규모 표시방법은 법정계량단위인 제곱미터(㎡)로 표기하였습니다.
※ 면적 및 수치는 제작과정상 오탈자가 있을 수 있으므로 계약전 확인하시기 바랍니다.
※ 확장형으로만 분양하는 세대이며 신청접수 후 비확장형으로 변경이 불가합니다.

※ 상기 평면도는 입주자의 이해를 돕기 위한 개략도이므로 실제와 다소 차이가 있을 수 있습니다.
※ 상기 평면도는 일부 세대를 표현한 것이며 동호별로 주거공용부위(계단실, 엘리베이터홀 등)의 형태 및 면적은 차이가 있습니다.
※ 평면도의 배치구조는 호라인에 따라 대칭될 수 있으며, 벽체두께는 구조설계상 동 및 층 높이에 따라 다를 수 있습니다.
※ 평면도의 이미지 색상은 실제와 차이가 있을 수 있으며, 내력벽과 비내력벽은 구분하여 표시하지 않았습니다.
※ 상기 치수는 이해를 돕기 위한 참고수치입니다. (평면도상의 수치는 벽체중심선 기준이며 발코니는 벽체외부 끝선 기준임)
※ 주택규모 표시방법은 법정계량단위인 제곱미터(㎡)로 표기하였습니다.
※ 면적 및 수치는 제작과정상 오탈자가 있을 수 있으므로 계약전 확인하시기 바랍니다.
※ 확장형으로만 분양하는 세대이며 신청접수 후 비확장형으로 변경이 불가합니다.