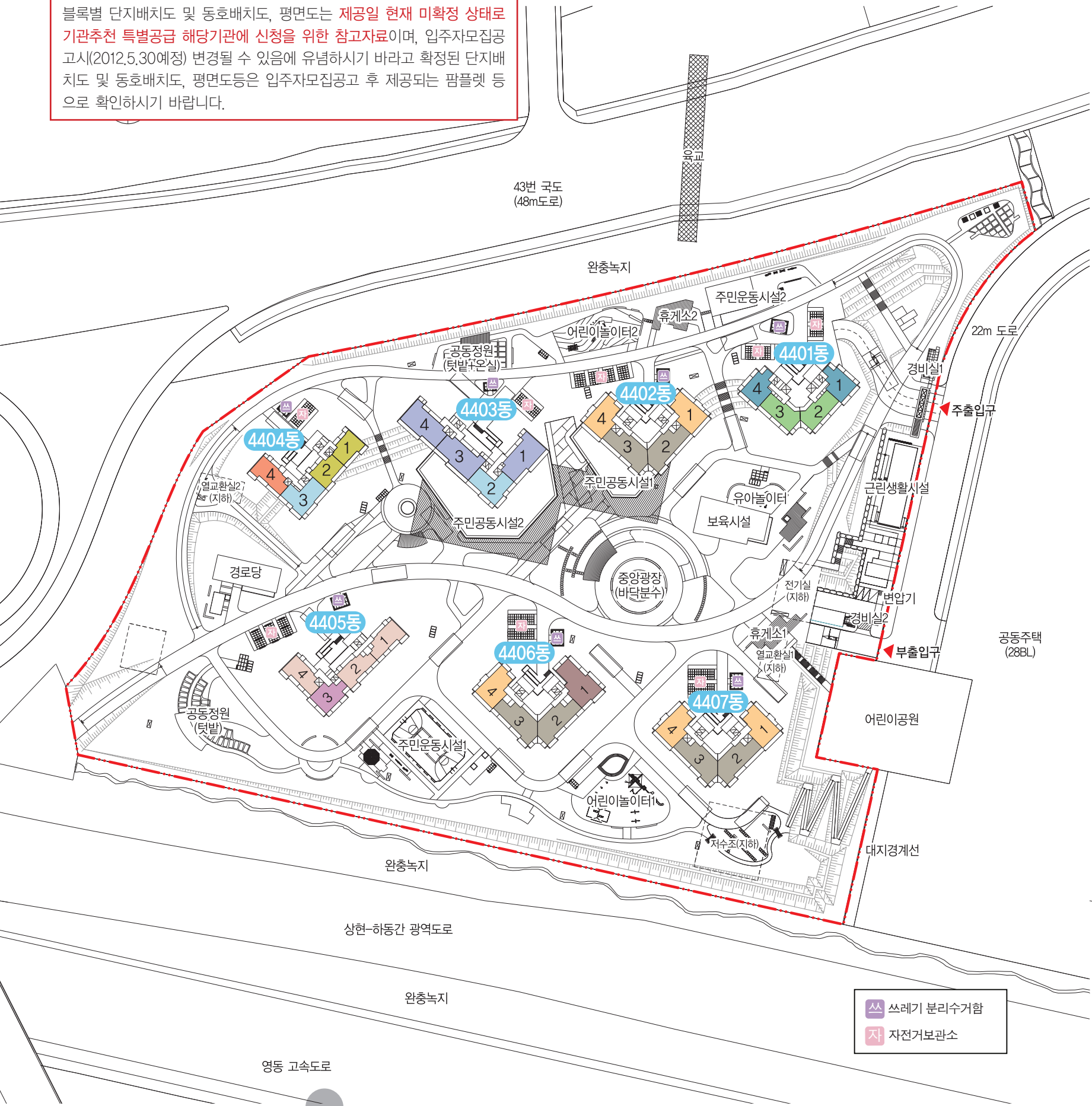


블록별 단지배치도 및 동호배치도, 평면도는 **제공일 현재 미확정 상태로 기관추천 특별공급 해당기관에 신청을 위한 참고자료**이며, 입주자모집공고시(2012.5.30예정) 변경될 수 있음에 유념하시기 바라고 확정된 단지배치도 및 동호배치도, 평면도등은 입주자모집공고 후 제공되는 팜플렛 등으로 확인하시기 바랍니다.



Complex Plan

단지배치도

※ 상기 단지조감도 및 조경계획은 입주자의 이해를 돕기 위한 개략도이므로 실제와 차이가 있을 수 있습니다.
※ 아파트 색상 및 축척표기 디자인은 여건에 따라 변경될 수 있습니다.
※ 단지 인접도로 및 단지 외부시설들은 광교택지개발사업 시행자인 경기도시공사 여건에 따라 변경될 수 있습니다.
※ 방송공동수신안테나 설치동의 지붕형태는 일부 변경될 수 있습니다.

동·호 배치도

3001	3032	3033	3034
2901	2902	2903	2904
2801	2802	2803	2804
2701	2702	2703	2704
2601	2602	2603	2604
2501	2502	2503	2504
2401	2402	2403	2404
2301	2302	2303	2304
2201	2202	2203	2204
2101	2102	2103	2104
2001	2002	2003	2004
1901	1902	1903	1904
1801	1802	1803	1804
1701	1702	1703	1704
1601	1602	1603	1604
1501	1502	1503	1504
1401	1402	1403	1404
1301	1302	1303	1304
1201	1202	1203	1204
1101	1102	1103	1104
1001	1002	1002	1004
901	902	903	904
801	802	803	804
701	702	703	704
601	602	603	604
501	502	503	504
401	402	403	404
301	302	303	304
201	202	203	204
101	102	103	104

084.9600B	084.8000A	084.8000A	084.9600B
30세대	30세대	30세대	30세대

4401동(120세대)

2601	2602	2603	2604
2501	2502	2503	2504
2401	2402	2403	2404
2301	2302	2303	2304
2201	2202	2203	2204
2101	2102	2103	2104
2001	2002	2003	2004
1901	1902	1903	1904
1801	1802	1803	1804
1701	1702	1703	1704
1601	1602	1603	1604
1501	1502	1503	1504
1401	1402	1403	1404
1301	1302	1303	1304
1201	1202	1203	1204
1101	1102	1103	1104
1001	1002	1002	1004
901	902	903	904
801	802	803	804
701	702	703	704
601	602	603	604
501	502	503	504
401	402	403	404
301	302	303	304
201	202	203	204
101	102	103	104

084.9700E	084.9700E	084.9600C	084.9600B
26세대	26세대	26세대	26세대

4405동(104세대)

2901	2902	2903	2904
2801	2802	2803	2804
2701	2702	2703	2704
2601	2602	2603	2604
2501	2502	2503	2504
2401	2402	2403	2404
2301	2302	2303	2304
2201	2202	2203	2204
2101	2102	2103	2104
2001	2002	2003	2004
1901	1902	1903	1904
1801	1802	1803	1804
1701	1702	1703	1704
1601	1602	1603	1604
1501	1502	1503	1504
1401	1402	1403	1404
1301	1302	1303	1304
1201	1202	1203	1204
1101	1102	1103	1104
1001	1002	1002	1004
901	902	903	904
801	802	803	804
701	702	703	704
601	602	603	604
501	502	503	504
401	402	403	404
301	302	303	304
201	202	203	204
101	102	103	104

101.7200A	101.7200A	101.7200A	101.7200A
29세대	29세대	29세대	29세대

4402동(116세대)

2701	2702	2703	2704
2601	2602	2603	2604
2501	2502	2503	2504
2401	2402	2403	2404
2301	2302	2303	2304
2201	2202	2203	2204
2101	2102	2103	2104
2001	2002	2003	2004
1901	1902	1903	1904
1801	1802	1803	1804
1701	1702	1703	1704
1601	1602	1603	1604
1501	1502	1503	1504
1401	1402	1403	1404
1301	1302	1303	1304
1201	1202	1203	1204
1101	1102	1103	1104
1001	1002	1002	1004
901	902	903	904
801	802	803	804
701	702	703	704
601	602	603	604
501	502	503	504
401	402	403	404
301	302	303	304
201	202	203	204
101	102	103	104

135.5900B	120.8400A	120.8400A	101.7200A
27세대	27세대	27세대	27세대

4406동(108세대)

1501	1502	1503	1504
1401	1402	1403	1404
1301	1302	1303	1304
1201	1202	1203	1204
1101	1102	1103	1104
1001	1002	1002	1004
901	902	903	904
801	802	803	804
701	702	703	704
601	602	603	604
501	502	503	504
401	402	403	404
301	302	303	304
201	202	203	204
101	102	103	104

135.4500A	101.6600B	135.4500A	135.4500A
15세대	15세대	15세대	15세대

4403동(60세대)

1301	1302	1303	1304
1201	1202	1203	1204
1101	1102	1103	1104
1001	1002	1002	1004
901	902	903	904
801	802	803	804
701	702	703	704
601	602	603	604
501	502	503	504
401	402	403	404
301	302	303	304
201	202	203	204
101	102	103	104

074.4700A	074.4700A	101.6600B	084.9600D
13세대	13세대	13세대	13세대

4404동(52세대)

2801	2802	2803	2804
2701	2702	2703	2704
2601	2602	2603	2604
2501	2502	2503	2504
2401	2402	2403	2404
2301	2302	2303	2304
2201	2202	2203	2204
2101	2102	2103	2104
2001	2002	2003	2004
1901	1902	1903	1904
1801	1802	1803	1804
1701	1702	1703	1704
1601	1602	1603	1604
1501	1502	1503	1504
1401	1402	1403	1404
1301	1302	1303	1304
1201	1202	1203	1204
1101	1102	1103	1104
1001	1002	1002	1004
901	902	903	904
801	802	803	804
701	702	703	704
601	602	603	604
501	502	503	504
401	402	403	404
301	302	303	304
201	202	203	204
101	102	103	104

101.7200A	120.8400A	120.8400A	101.7200A
28세대	28세대	28세대	28세대

4407동(112세대)

총 672세대

074.4700A	26세대	084.8000A	60세대	084.9600B	60세대	084.9600C	26세대
084.9600D	13세대	084.9700E	78세대	101.7200A	141세대	101.6600B	28세대
120.8400A	168세대	135.4500A	45세대	135.5900B	27세대		

074.4700A

확장형 26세대

주택면적		실별면적	
전 용 면 적	74.4700㎡	거 실	12.75㎡
주거공용면적	20.4777㎡	침 실 1	13.61㎡
기타공용면적	4.0632㎡	침 실 2	7.84㎡
지하주차장면적	31.1047㎡	침 실 3	8.10㎡
계 약 면 적	130.1156㎡	주방/식당	8.43㎡
		드 레 스 룸	3.38㎡
		욕 실 1	3.61㎡
		욕 실 2	4.11㎡
		현 관	2.88㎡
		홀 및 통로	9.76㎡
		계	74.47㎡

발코니면적

발코니계	27.03㎡
------	--------

※ 상기면적은 비확장 기준입니다.

084.8000A

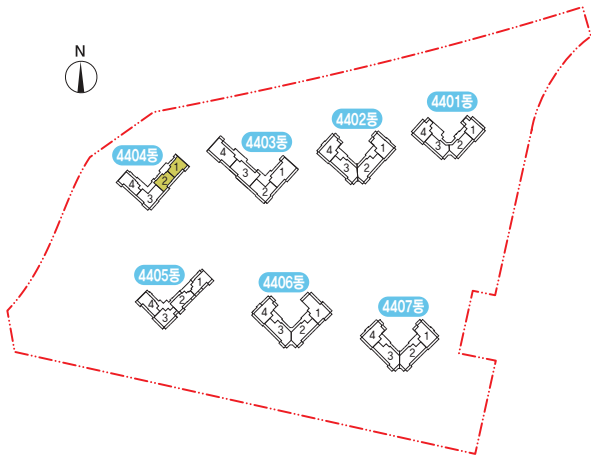
확장형 60세대

주택면적		실별면적	
전 용 면 적	84.8000㎡	거 실	17.51㎡
주거공용면적	23.3182㎡	침 실 1	14.88㎡
기타공용면적	4.6268㎡	침 실 2	8.09㎡
지하주차장면적	35.4194㎡	침 실 3	9.55㎡
계 약 면 적	148.1644㎡	주방/식당	12.93㎡
		드 레 스 룸	4.44㎡
		욕 실 1	3.46㎡
		욕 실 2	4.19㎡
		현 관	3.91㎡
		홀 및 통로	5.84㎡
		계	84.80㎡

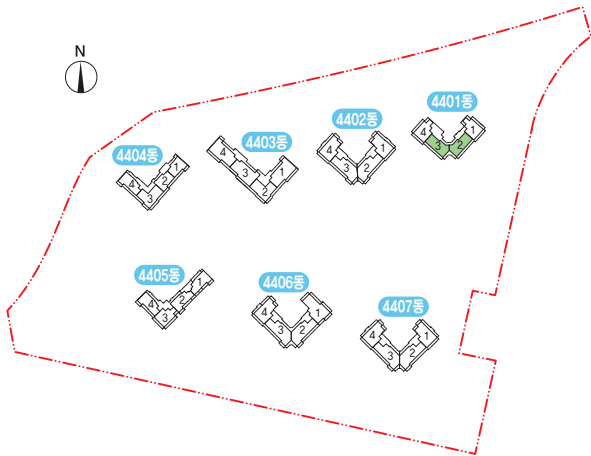
발코니면적

발코니계	39.24㎡
------	--------

※ 상기면적은 비확장 기준입니다.



- ※ 상기 평면도는 입주자의 이해를 돕기 위한 개략도이므로 실제와 다소 차이가 있을 수 있습니다.
- ※ 상기 평면도는 일부 세대를 표현한 것이며 동호별로 주거공용부위(계단실, 엘리베이터홀 등)의 형태 및 면적은 차이가 있습니다.
- ※ 평면도의 배치구조는 호라인에 따라 대칭될 수 있으며, 벽체두께는 구조설계상 동 및 층 높이에 따라 다를 수 있습니다.
- ※ 평면도의 이미지 색상은 실제와 차이가 있을 수 있으며, 내력벽과 비내력벽은 구분하여 표시하지 않았습니다.
- ※ 상기 치수는 이해를 돕기 위한 참고수치입니다. (평면도상의 수치는 벽체중심선 기준이며 발코니는 벽체외부 끝선 기준임)
- ※ 주택규모 표시방법은 법정계량단위인 제곱미터(㎡)로 표기하였습니다.
- ※ 면적 및 수치는 제작과정상 오탈자가 있을 수 있으므로 계약전 확인하시기 바랍니다.
- ※ 확장형으로만 분양하는 세대이며 신청접수 후 비확장형으로 변경이 불가합니다.



- ※ 상기 평면도는 입주자의 이해를 돕기 위한 개략도이므로 실제와 다소 차이가 있을 수 있습니다.
- ※ 상기 평면도는 일부 세대를 표현한 것이며 동호별로 주거공용부위(계단실, 엘리베이터홀 등)의 형태 및 면적은 차이가 있습니다.
- ※ 평면도의 배치구조는 호라인에 따라 대칭될 수 있으며, 벽체두께는 구조설계상 동 및 층 높이에 따라 다를 수 있습니다.
- ※ 평면도의 이미지 색상은 실제와 차이가 있을 수 있으며, 내력벽과 비내력벽은 구분하여 표시하지 않았습니다.
- ※ 상기 치수는 이해를 돕기 위한 참고수치입니다. (평면도상의 수치는 벽체중심선 기준이며 발코니는 벽체외부 끝선 기준임)
- ※ 주택규모 표시방법은 법정계량단위인 제곱미터(㎡)로 표기하였습니다.
- ※ 면적 및 수치는 제작과정상 오탈자가 있을 수 있으므로 계약전 확인하시기 바랍니다.
- ※ 확장형으로만 분양하는 세대이며 신청접수 후 비확장형으로 변경이 불가합니다.

084.9600B

확장형 60세대

주택면적		실별면적	
전 용 면 적	84.9600㎡	거 실	17.10㎡
주거공용면적	23.3622㎡	침 실 1	14.88㎡
기타공용면적	4.6355㎡	침 실 2	9.82㎡
지하주차장면적	35.4862㎡	침 실 3	7.59㎡
계 약 면 적	148.4439㎡	주방/식당	9.47㎡
		드 레 스 룸	5.86㎡
		욕 실 1	4.07㎡
		욕 실 2	3.69㎡
		현 관	3.20㎡
		홀 및 통로	9.28㎡
		계	84.96㎡

발코니면적

발코니계

31.56㎡

※ 상기면적은 비확장 기준입니다.

주택면적		실별면적	
전 용 면 적	84.9600㎡	거 실	17.10㎡
주거공용면적	23.3622㎡	침 실 1	14.88㎡
기타공용면적	4.6355㎡	침 실 2	9.82㎡
지하주차장면적	35.4862㎡	침 실 3	7.59㎡
계 약 면 적	148.4439㎡	주방/식당	9.47㎡
		드 레 스 룸	5.86㎡
		욕 실 1	4.07㎡
		욕 실 2	3.69㎡
		현 관	3.20㎡
		홀 및 통로	9.28㎡
		계	84.96㎡

발코니면적

발코니계

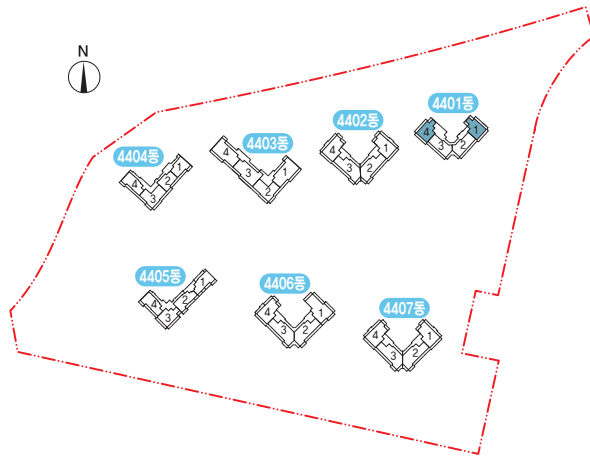
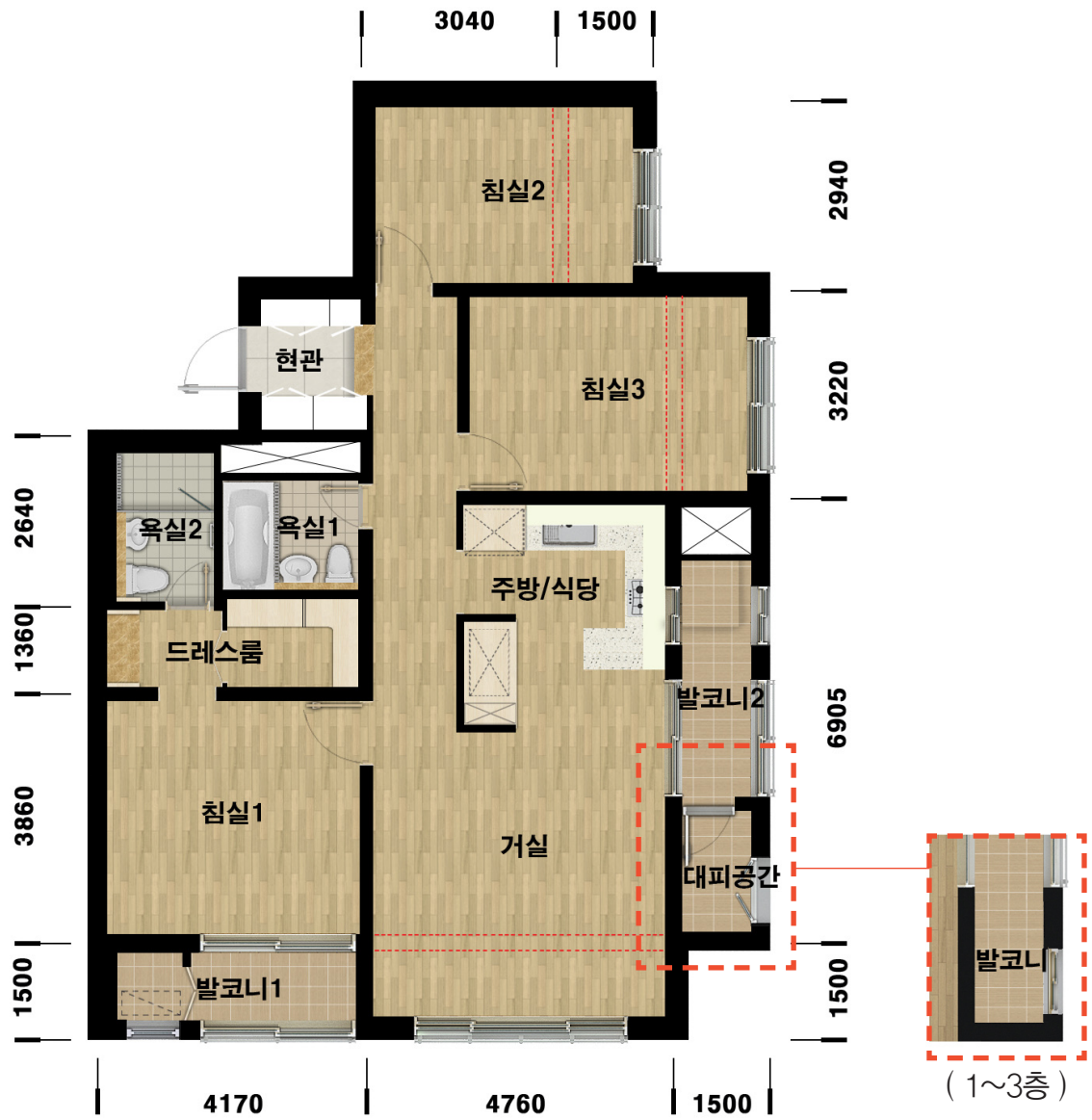
31.56㎡

※ 상기면적은 비확장 기준입니다.

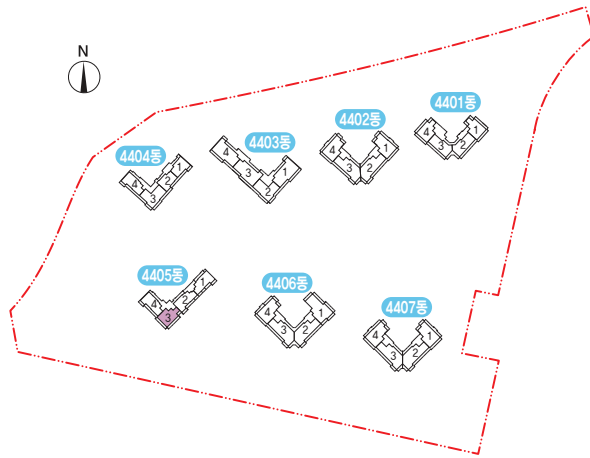
084.9600C

확장형 26세대

A27BL



- ※ 상기 평면도는 입주자의 이해를 돕기 위한 개략도이므로 실제와 다소 차이가 있을 수 있습니다.
- ※ 상기 평면도는 일부 세대를 표현한 것이며 동호별로 주거공용부위(계단실, 엘리베이터홀 등)의 형태 및 면적은 차이가 있습니다.
- ※ 평면도의 배치구조는 호라인에 따라 대칭될 수 있으며, 벽체두께는 구조설계상 동 및 층 높이에 따라 다를 수 있습니다.
- ※ 평면도의 이미지 색상은 실제와 차이가 있을 수 있으며, 내력벽과 비내력벽은 구분하여 표시하지 않았습니다.
- ※ 상기 치수는 이해를 돕기 위한 참고수치입니다. (평면도상의 수치는 벽체중심선 기준이며 발코니는 벽체외부 끝선 기준임)
- ※ 주택규모 표시방법은 법정계량단위인 제곱미터(㎡)로 표기하였습니다.
- ※ 면적 및 수치는 제작과정상 오탈자가 있을 수 있으므로 계약전 확인하시기 바랍니다.
- ※ 확장형으로만 분양하는 세대이며 신청접수 후 비확장형으로 변경이 불가합니다.



- ※ 상기 평면도는 입주자의 이해를 돕기 위한 개략도이므로 실제와 다소 차이가 있을 수 있습니다.
- ※ 상기 평면도는 일부 세대를 표현한 것이며 동호별로 주거공용부위(계단실, 엘리베이터홀 등)의 형태 및 면적은 차이가 있습니다.
- ※ 평면도의 배치구조는 호라인에 따라 대칭될 수 있으며, 벽체두께는 구조설계상 동 및 층 높이에 따라 다를 수 있습니다.
- ※ 평면도의 이미지 색상은 실제와 차이가 있을 수 있으며, 내력벽과 비내력벽은 구분하여 표시하지 않았습니다.
- ※ 상기 치수는 이해를 돕기 위한 참고수치입니다. (평면도상의 수치는 벽체중심선 기준이며 발코니는 벽체외부 끝선 기준임)
- ※ 주택규모 표시방법은 법정계량단위인 제곱미터(㎡)로 표기하였습니다.
- ※ 면적 및 수치는 제작과정상 오탈자가 있을 수 있으므로 계약전 확인하시기 바랍니다.
- ※ 확장형으로만 분양하는 세대이며 신청접수 후 비확장형으로 변경이 불가합니다.

084.9600D

확장형 13세대

주택면적		실별면적	
전 용 면 적	84.9600㎡	거 실	12.45㎡
주거공용면적	23.3622㎡	침 실 1	13.47㎡
기타공용면적	4.6355㎡	침 실 2	9.47㎡
지하주차장면적	35.4862㎡	침 실 3	8.10㎡
계 약 면 적	148.4439㎡	주방/식당	10.64㎡
		드 레 스 룸	5.62㎡
		욕 실 1	3.55㎡
		욕 실 2	3.97㎡
		현 관	3.88㎡
		홀 및 통로	13.81㎡
		계	84.96㎡

발코니면적

발코니계

33.03㎡

※ 상기면적은 비확장 기준입니다.

주택면적		실별면적	
전 용 면 적	84.9700㎡	거 실	12.55㎡
주거공용면적	23.3650㎡	침 실 1	13.53㎡
기타공용면적	4.6360㎡	침 실 2	8.18㎡
지하주차장면적	35.4904㎡	침 실 3	9.50㎡
계 약 면 적	148.4614㎡	주방/식당	10.66㎡
		드 레 스 룸	5.56㎡
		욕 실 1	3.88㎡
		욕 실 2	4.06㎡
		현 관	3.54㎡
		홀 및 통로	13.51㎡
		계	84.97㎡

발코니면적

발코니계

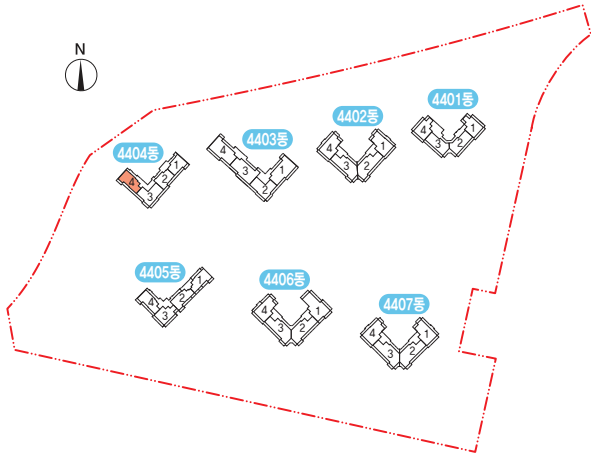
33.26㎡

※ 상기면적은 비확장 기준입니다.

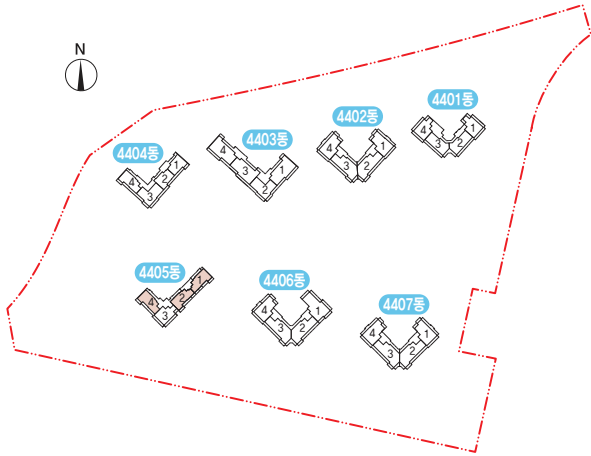
084.9700E

확장형 78세대

A27BL



※ 상기 평면도는 입주자의 이해를 돕기 위한 개략도이므로 실제와 다소 차이가 있을 수 있습니다.
※ 상기 평면도는 일부 세대를 표현한 것이며 동호별로 주거공용부위(계단실, 엘리베이터홀 등)의 형태 및 면적은 차이가 있습니다.
※ 평면도의 배치구조는 호라인에 따라 대칭될 수 있으며, 벽체두께는 구조설계상 동 및 층 높이에 따라 다를 수 있습니다.
※ 평면도의 이미지 색상은 실제와 차이가 있을 수 있으며, 내력벽과 비내력벽은 구분하여 표시하지 않았습니다.
※ 상기 치수는 이해를 돕기 위한 참고수치입니다. (평면도상의 수치는 벽체중심선 기준이며 발코니는 벽체외부 끝선 기준임)
※ 주택규모 표시방법은 법정계량단위인 제곱미터(㎡)로 표기하였습니다.
※ 면적 및 수치는 제작과정상 오탈자가 있을 수 있으므로 계약전 확인하시기 바랍니다.
※ 확장형으로만 분양하는 세대이며 신청접수 후 비확장형으로 변경이 불가합니다.



※ 상기 평면도는 입주자의 이해를 돕기 위한 개략도이므로 실제와 다소 차이가 있을 수 있습니다.
※ 상기 평면도는 일부 세대를 표현한 것이며 동호별로 주거공용부위(계단실, 엘리베이터홀 등)의 형태 및 면적은 차이가 있습니다.
※ 평면도의 배치구조는 호라인에 따라 대칭될 수 있으며, 벽체두께는 구조설계상 동 및 층 높이에 따라 다를 수 있습니다.
※ 평면도의 이미지 색상은 실제와 차이가 있을 수 있으며, 내력벽과 비내력벽은 구분하여 표시하지 않았습니다.
※ 상기 치수는 이해를 돕기 위한 참고수치입니다. (평면도상의 수치는 벽체중심선 기준이며 발코니는 벽체외부 끝선 기준임)
※ 주택규모 표시방법은 법정계량단위인 제곱미터(㎡)로 표기하였습니다.
※ 면적 및 수치는 제작과정상 오탈자가 있을 수 있으므로 계약전 확인하시기 바랍니다.
※ 확장형으로만 분양하는 세대이며 신청접수 후 비확장형으로 변경이 불가합니다.