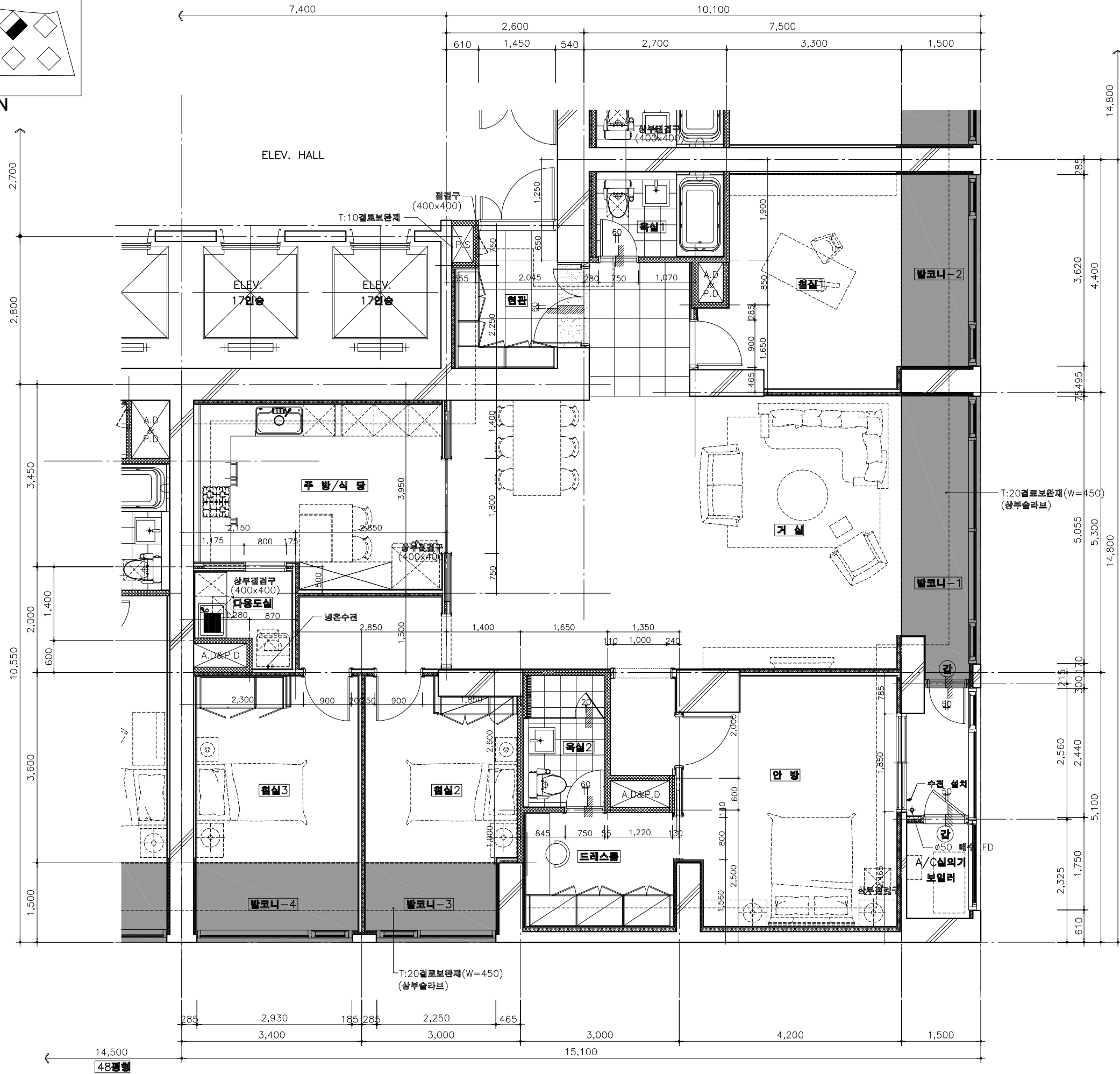
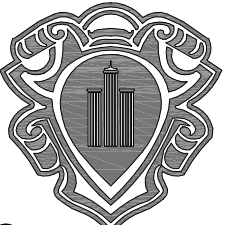


KEY PLAN



102층
103층



주 기 : NOTE

- 최종마감은 인테리어도면을 기준으로 시공할것.
- 건축도면과 인테리어도면이 상이할경우 감독자,설계자와 협의하여 승인을 득한후시공할것.
- 사프트워치 및 규격이 기계설비도면과 상이할경우 감독자,설계자와 협의하여 승인을 득한후 시공할것.
- 발코니 및 외벽부분은 외벽경/입/단면도 를 참조하여, 상이할경우 감독자,설계자와 협의하여 승인을 득한후시공할것.
- 단열은 단열기준도와 단열계획도를 참조하여 시공할것.
- 실외기실,보조주방등의 드레인위치는 기계설비도면을 참조하여 시공할것.
- 포기는 확장 발코니에 해당 함.
- 안방 전면 발코니는 피난구역에 해당 함.(실외기 설치공간 제외)
- 포기는 각종 방화문에 해당함.

△			
△			
△			
△	조적벽 변경 실외기실변경		2004. 08.
	REVISION	BY	DATE

설 계 DRAWN BY

검 토 CHECKED BY

승 인 APPROVED BY

진 측 ARCHITECTURE

구 조 STRUCTURE

토 목 CIVIL

조 경 LANDSCAPE

기 계 MECHANICAL

전 기 ELECTRICAL

설 계 명 PROJECT TITLE

대구시 대병중 주상복합
등 록 공 사

도 면 명 DRAWING TITLE

57평형 단위세대평면도

축 척 SCALE 1 / 80
도면번호 DRAWN NO. A - 0505

설계번호 PROJECT NO. 11111111 SHEET NO. -

(주)중앙건축사사무소
라 인 건축
ARCHITECTS & ENGINEERS INC
TEL : 516 -5001 FAX : 543 -6250

■ 단위세대 면적표 단위:M²

구 분	면 적
전 용 면 적	153.045
공 용 면 적	
벽 체 면 적	10.993
주 거 공 용	24.574
소 계	35.567
분 양 면 적	188.612
확장 발코니 면적	24.323
피난구역 면적	3.840

1
A 57평형 단위세대 평면도
축 척 : 1/80