

# 과학마을청아람 기관추천 특별공급 안내문

## 1. 공급개요 및 일정

- 위 치 : 대구광역시 달성군 구지면 응암리 1210번지
- 공급규모 : 아파트 895세대

공급 유형	주택형	세대당 주택면적(m <sup>2</sup> )					세대당 대지지분	공급 세대수	입주 예정
		공급면적			기타공용면적	계약면적			
		계	주거전용면적	주거공용면적					
공공 분양	합 계							895	2017년 1월 예정
	39형	57.8015	39.9160	17.8855	22.8734	80.6749	33.5854	132	
	59A형	82.9506	59.8940	23.0566	34.3216	117.2722	50.3950	616	
	59B형	83.3334	59.8940	23.4394	34.3216	117.6550	50.3950	147	

- 분양가격 : 현재 분양가격 산정 중에 있으며, 입주자모집공고 시 최종확정

※ 3.3㎡당 평균 599만원(주택형별 세부 주택가격 내역은 입주자모집공고문 참조)

- 분양일정

추진내용	일정(예정)	비고
입주자모집 공고	2014. 08. 21	홈페이지, 일간신문
주택전시관 개관	2014. 08. 22	죽곡2지구 내 위치
특별공급 청약접수	2014. 09. 02	
당첨자 발표	2014. 09. 12	홈페이지, 일간신문
계약체결	2014. 09. 23 ~ 09. 25	주택전시관

※ 위 일정은 업무추진 과정에서 변동될 수 있으니 “반드시 입주자모집공고문을 확인”  
해주시기 바랍니다.

## 2. 특별공급 자격

### ■ 기본요건

- 입주자모집공고일(2014. 8. 21 예정) 현재 무주택세대주로서 해당기관에서 우리공사에 추천한 자를 대상으로 함

- 대구광역시 철거민, 국가유공자, 장애인
- 청약저축(주택청약종합저축 포함)에 가입하여 6개월이 경과되고 매월 약정 납입일에 월납입금을 6회 이상 납입한 북한이탈주민, 군인, 중소기업근로자, 공무원 등

- 무주택세대주 : 세대주를 포함한 세대원 전원이 주택을 소유하고 있지 아니한 세대의 세대주

※ 세대원이란 세대주(신청자)와 동일한 세대별 주민등록표상에 등재된 배우자, 직계존속, 직계비속인 세대원 전원[세대주(신청자)와 동일한 세대별 주민등록표상에 등재되어 있지 아니한 세대주(신청자)의 배우자 및 배우자와 동일한 세대를 이루고 있는 세대원 포함]

### ■ 공급대상에서 제외되는 자

1. 입주자모집공고일 현재 주민등록표등본상 세대주가 아닌 자
2. 입주자모집공고일 현재 세대주(신청자) 및 세대원 중 주택을 소유한 자
3. 분양가상한제 적용주택 등에 이미 당첨되어 재당첨 제한 기간 내에 있는 자 및 그 세대에 속한 자
4. 「주택공급에 관한 규칙」 제19조에 의하여 과거 특별공급을 받은 자 및 그 세대에 속한 자 (특별공급은 1회에 한하여 공급하며, 철거주택 소유자는 1회 이상 공급 가능함)

### ■ 자격관련 유의사항

- 당첨자 발표 이후라도 무주택 등의 자격요건에 대하여 확인한 결과 위의 '공급대상에서 제외되는 자'가 신청하였을 경우 해당기관의 추천 여부 · 동호배정 여부와 무관하게 계약체결 불가합니다. (신청자는 금융결제원에서 명단관리되어 평생 특별공급 신청자격을 박탈당함)
- 신청자가 위 사실을 미숙지하고 신청하여 받는 불이익을 우리공사에서 책임지지 않으므로, 해당기관에서는 위 사항을 적극적으로 홍보하여 주시기 바랍니다.

- 또한, 해당기관에서 **특별공급대상자로 선정되었다** 하더라도 반드시 해당 신청일에 신청하여야 함도 적극 홍보하여 주시기 바랍니다.  
(미신청시 당첨자 선정(동·호 배정) 및 계약불가)

### 3. 신청 시 구비서류

- 아래의 제증명서류는 입주자모집공고일 이후 발급분에 한함
- 아래 필요 신청서류 중 1건이라도 미비 시에는 접수가 불가함
- 본인 이외는 모두 제3자 대리신청으로 간주됨
- 주민등록표등본은 주민등록번호(세대원 포함), 세대구성사유 및 일자, 세대주와의 관계 포함하여 발급

#### ■ 기관추천 특별공급 신청하시는 경우 (각 1통)

구비서류	제출대상 및 유의사항
① 특별공급신청서	• 공사 소정양식 (주택전시관에 비치함)
② 주민등록표등본	• 세대주(신청자)의 주민등록표등본
③ 가족관계증명서	• 단독세대주 및 주민등록표등본상 배우자 분리세대주인 경우
④ 배우자 주민등록표등본	• 주민등록표등본상 배우자 분리세대주인 경우 추가제출
⑤ 국민주택공급신청서 (청약통장순위(가입)확인서)	• 청약통장 가입은행 (북한이탈주민, 군인, 중소기업근로자, 공무원 해당)
⑥ 신분증	• 세대주(신청자)의 주민등록증 또는 여권
⑦ 도장	• 세대주 본인 신청 시 서명가능(본인서명확인서 지참)

#### ■ 제3자 대리신청의 경우 추가 구비서류

- 신청자 본인 외에는 모두 대리 신청자로 간주되고, 상기 구비서류 외에 아래의 서류를 추가로 제출하여야 함 (대리신청자가 착오로 청약신청을 잘못된 경우 그로 인한 당첨 취소 및 부적격자 처리결과에 대해서는 신청자 본인의 책임임)

구비서류
① 위임장 (주택전시관 비치)
② 청약자의 인감증명서(본인발급) 1통, 인감도장 (본인서명사실확인서에 의할 경우, ①과 ②는 불필요 → <u>자필 서명한 위임장 + 본인서명사실확인서</u> 제출)
③ 대리신청자 주민등록증 또는 여권

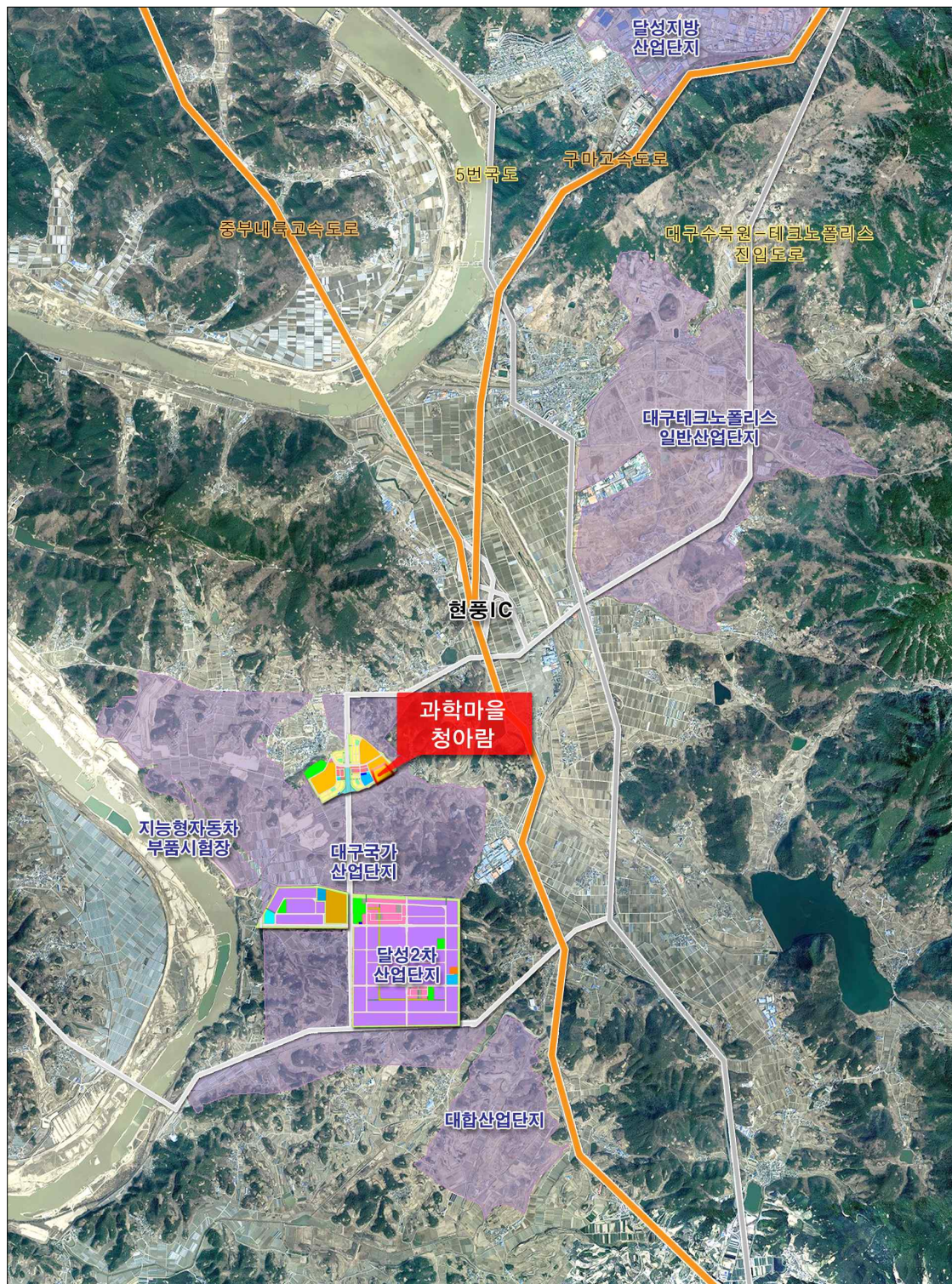
#### 4. 기타 유의사항

- 해당기관에서 특별공급대상자로 선정되었다 하더라도 반드시 해당 신청일에 주택전시관을 방문하여 청약신청하여야 하며, 미신청시 당첨자 선정 및 계약이 불가하며 대상 물량은 일반공급으로 전환됩니다.
- 해당기관에서 적격대상 예비자를 선정하여 공사에 통보한 자도 해당 신청일에 일단접수 받으며, 특별공급신청자가 신청 미달시에 예비자에게 동호배정 및 계약체결 기회를 줍니다. (단, 특별공급대상자의 신청 미달이 없는 경우에는 신청한 예비자는 동호배정 및 계약체결 할 수 없음)
- 기관추천 특별공급은 당첨이 확정되어 있는 상태에서 신청하는 것이므로, 타 특별공급(3자녀, 신혼부부, 생애최초, 노부모부양) 및 일반공급에 중복신청이 불가하며, 중복 당첨될 경우 2건 모두 계약체결불가, 당첨자 명단관리, 통장효력 상실 및 청약통장 재사용 불가합니다.
- 분양가격 등 공급관련 세부사항 및 유의사항은 입주자모집공고일 **우리공사 홈페이지** (<http://www.duco.or.kr>)에 게시될 예정인 **입주자모집공고문**을 확인하시어 공고문 미확인으로 인한 불이익이 발생치 않도록 안내하여 주시고
- 신청형별 세부사항 등은 공고일 이후 **팸플릿과 주택전시관 방문을 통하여 다시 한 번 반드시 확인 후 신청하여 주시기 바랍니다.** (공고일 이후 주택전시관에서 팸플릿 배포)
- 신청한 주택형의 동·호수 배정은 관련법령에 의거 주택신청형 내에서 층별·향별·타입별·특별공급·일반공급 구분 없이 전산관리업무 담당기관의 프로그램에 의해 무작위 추첨합니다. (미신청·미계약 동호 발생 시에도 동호변경불가)
- 분양가상한제 적용주택에 이미 당첨되어 **재당첨 제한 기간 내에 있는 분** 및 그 세대에 속한 자와 「주택공급에 관한 규칙」 제19조의 자격으로 **기 당첨된 분 및 입주자모집공고일 현재 무주택세대주가 아닌 분**은 접수 불가하며 당첨자 명단 관리 등의 불이익을 받게 되오니 유의하여 주시기 바랍니다.



## 5. 배치도 및 위치도 등

### ■ 위치도





## ■ 단지배치도 및 조감도



## ■ 공급유형별 평면배치도

[39형]



[59형 기본형]



[59형 확장형]

