

상주함창 B-1블록 기관추천 특별공급 안내문

I

공급개요 및 일정

■ 공급위치 : 경북 상주시 함창읍 구향리 일원 B-1블록

■ 공급대상 : 210호

| 블록 | 주택형 | 세대당 주택면적(㎡) | | | | | 공급 세대수 | 입주 예정 시기 |
|-----|-----|-------------|-------|---------|-----------|---------|--------|--------------|
| | | 공급면적 | | | 그 밖의 공용면적 | | | |
| | | 계 | 주거전용 | 주거공용 | 기타공용 | 지하주차장 | | |
| B-1 | 소 계 | | | | | | 210 | ‘16년 7월 말 예정 |
| | 67A | 89.4762 | 67.86 | 21.6162 | 4.5461 | 18.9955 | 72 | |
| | 74A | 98.8115 | 74.94 | 23.8715 | 5.0205 | 20.9774 | 138 | |

※ 기관별 특별공급 배정물량 : 붙임3 특별공급대상자 배정내역 및 추천양식 참조

■ 예상 분양가

☞ 분양공고시 최종 확정

■ 일 정

| 구 분 | 일 자 | 참고사항 |
|---------------|------------------|--|
| • 입주자모집공고(예정) | 2014. 06. 26 (목) | 일간신문 및 공사홈페이지 (http://myhome.lh.or.kr) |
| • 접수일자(예정) | 2014. 07. 02 (수) | 분양사무실 방문접수 (인터넷 청약접수 불가) |

※ 위 일정은 업무추진 중에 다소 변동될 수 있으니 추후 우리공사 홈페이지에 게시 되는 “입주자 모집 공고문을 반드시 확인”하여 주시기 바랍니다.

■ 기본요건

입주자모집공고일(2014. 06. 26예정) 현재 무주택세대주로서 해당기관에서
우리공사에 추천한 자를 대상으로 함

- 지자체 철거민(소유자), 장애인, 국가유공자
- 청약저축(주택청약종합저축 포함)에 가입하여 6개월이 경과되고 매월 약정 납입일에 월납입금을 6회 이상 납입한 북한이탈주민, 군인(제대군인 포함), 우수기능인, 중소기업근로자, 공무원, 의사상자, 납북피해자, 다문화가족, 우수선수

- 무주택세대주라 함은 세대주를 포함한 세대원 전원이 주택을 소유하고 있지 아니한 세대의 세대주임

※ 세대원이란 세대주(신청자)와 동일한 세대별 주민등록표상에 등재된 배우자, 직계존속, 직계비속인 세대원 전원 [세대주(신청자)와 동일한 세대별 주민등록표상에 등재되어 있지 아니한 세대주(신청자)의 배우자 및 배우자와 동일한 세대를 이루고 있는 세대원 포함]

■ 공급대상에서 제외되는 자

1. 입주자모집공고일 현재 주민등록표등본상 세대주가 아닌 자
2. 입주자모집공고일 현재 세대주(신청자) 및 세대원 중 주택을 소유한 자
3. 분양가상한제 적용주택등에 기 당첨되어 재당첨 제한 기간 내에 있는 자 및 그 세대에 속한 자
4. 「주택공급에 관한 규칙」 제19조에 의하여 과거 특별공급을 받은 자 및 그 세대에 속한 자(특별공급은 1회에 한하여 공급하며, 철거주택 소유자는 1회이상 공급가능함)

■ 자격관련 유의사항

- 당첨자 발표 이후라도 무주택 등의 자격요건에 대하여 확인한 결과 위의 '공급대상에서 제외되는 자'가 신청하였을 경우 해당기관의 추천여부·동호배정 여부와 무관하게 계약체결 불가합니다.(신청자는 금융결제원에서 명단 관리되어 평생 특별공급 신청자격을 박탈당함)
- 신청자가 위 사실을 미숙지하고 신청하여 받는 불이익을 우리공사에서 책임지지 않으므로, 해당기관에서는 위 사항을 적극적으로 홍보하여 주시기 바랍니다.
- 또한, 해당기관에서 특별공급대상자로 선정되었다 하더라도 반드시 해당 신청일에 신청하여야 함도 적극 홍보하여 주시기 바랍니다.
(미신청시 당첨자 선정 및 계약불가)

III

신청시 구비서류

- 아래의 제증명서류는 입주자모집공고일 이후 발급분에 한함
- 아래 필요 신청서류 중 1건이라도 미비 시에는 접수가 불가함
- 본인 및 배우자 이외는 모두 제3자 대리신청으로 간주됨
- 주민등록표등본은 주민등록번호(세대원 포함), 세대구성사유 및 일자, 세대주와의 관계 포함하여 발급

■ 기관추천 특별공급 신청시 (각 1통)

| 구비서류 | 제출대상 및 유의사항 |
|--------------------------------|---|
| ① 특별공급신청서 | • 공사 소정양식, 신청일에 분양사무실에 비치 |
| ② 주민등록표등본 | • 세대주(신청자)의 주민등록표등본 |
| ③ 가족관계증명서 | • 단독세대주 및 주민등록표등본상 배우자 분리세대주인 경우 |
| ④ 배우자 주민등록표등본 | • 주민등록표등본상 배우자 분리세대주인 경우 추가제출 |
| ⑤ 국민주택공급신청서 (청약통장순위(가입)확인서) | • 청약통장 가입은행 (북한이탈주민, 군인, 우수기능인, 중소기업근로자, 공무원, 의사상자, 납북피해자, 다문화가족, 우수선수만 해당) |
| ⑥ 신분증 | • 세대주(신청자)의 주민등록증 또는 여권 (배우자 신청시 : 신청자 및 배우자의 신분증(주민등록증 및 여권) 지참) |
| ⑦ 도장 | • 세대주 본인 신청시 서명가능 |

■ 제3자 대리신청시 추가 구비서류

신청자 본인 및 배우자 이외에는 모두 대리 신청자로 간주되고, 상기 구비서류외에 아래의 서류를 추가로 제출하여야 함 (대리신청자가 착오로 청약신청을 잘못된 경우 그로 인한 당첨취소 및 부적격자 처리결과에 대해서는 신청자 본인의 책임임)

| 구비서류 |
|-------------------------|
| ① 청약자의 인감도장이 날인된 위임장 1통 |
| ② 청약자의 인감증명서 1통 |
| ③ 청약자의 인감도장 |
| ④ 대리신청자 주민등록증 또는 여권 |

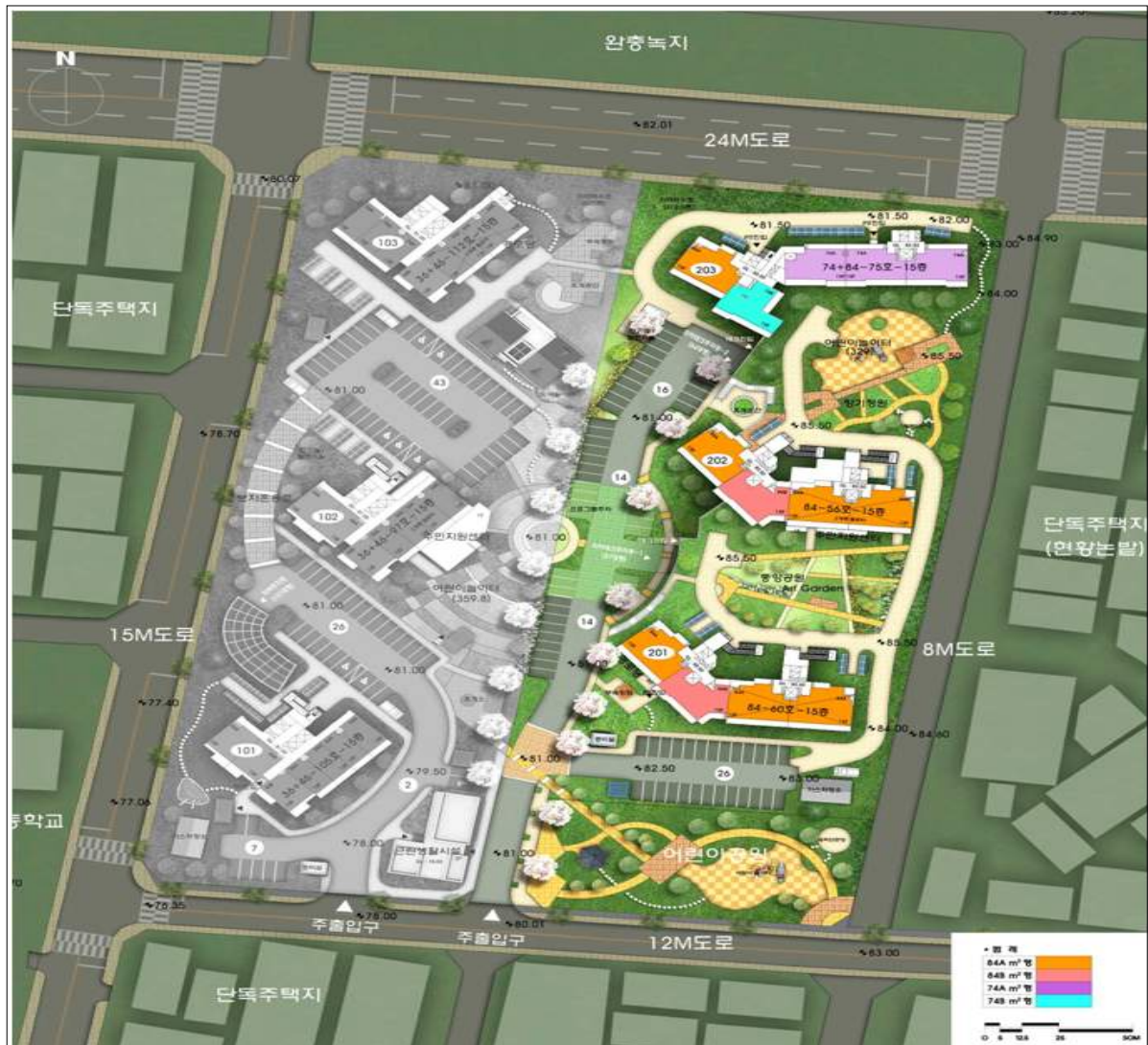
IV

기타 유의사항

- 해당기관에서 특별공급대상자로 선정되었다 하더라도 반드시 해당 신청일에 분양사무실(약도참조)을 방문하여 청약신청하여야 하며, 미신청시 당첨자 선정 및 계약이 불가하며 대상물량은 일반공급으로 전환됩니다.
- 해당기관에서 적격대상 예비자를 선정하여 공사에 통보한 자도 해당 신청일에 접수받아 특별공급신청자가 신청 미달시에 예비자에게 동호배정 및 계약체결 기회를 줍니다. (단, 특별공급대상자의 신청 미달이 없는 경우에는 신청한 예비자는 동호배정 및 계약체결 할 수 없음)
- 기관추천 특별공급은 당첨이 확정되어 있는 상태에서 신청하는 것이므로, 타 특별공급(3자녀, 신혼부부, 생애최초, 노부모부양) 및 일반공급에 중복신청이 불가하며, 중복 당첨될 경우 2건 모두 계약체결불가, 당첨자 명단관리, 통장효력 상실 및 청약통장 재사용 불가합니다.
- 공급금액, 전매제한기간, 재당첨제한기간, 공급대상 주택관련 세부사항 및 유의사항은 입주자모집공고일, 우리공사 홈페이지 (<http://myhome.lh.or.kr>)에 게시될 예정인 입주자모집공고문을 확인하시어 공고문 미확인으로 인한 불이익이 발생치 않도록 안내하여 주시고

- 신청형별 세부사항 등은 공고일 이후 팜프렛 및 사이버 견본주택을 통하여 다시 한번 반드시 확인 후 신청하여 주시기 바랍니다.
(팜프렛은 공고일 이후 분양사무실에서 배포하며, 사이버 견본주택은 공고일 이후 접속 가능하며, 인터넷 주소는 공고문에 기재예정)
- 신청한 주택형의 동호수 배정은 관련법령에 의거 주택신청형 내에서 층별·향별·타입별·특별공급·일반공급 구분없이 전산관리업무 담당기관의 프로그램에 의해 무작위 추첨합니다.(미신청·미계약 동호 발생시에도 동호변경불가)
- 분양가상한제 적용주택에 이미 당첨되어 재당첨 제한 기간 내에 있는 자 및 그 세대에 속한 자와 「주택공급에 관한 규칙」 제19조의 자격으로 기 당첨된 자 및 입주자모집공고일 현재 무주택세대주가 아닌 자는 접수 불가하며 당첨자 명단 관리 등의 불이익을 받게 되오니 유의하여 주시기 바랍니다.

□ 단지배치도



□ 동호배치도

| | | | |
|------|------|------|------|
| 1804 | 1803 | 1802 | 1801 |
| 1704 | 1703 | 1702 | 1701 |
| 1604 | 1603 | 1602 | 1601 |
| 1504 | 1503 | 1502 | 1501 |
| 1404 | 1403 | 1402 | 1401 |
| 1304 | 1303 | 1302 | 1301 |
| 1204 | 1203 | 1202 | 1201 |
| 1104 | 1103 | 1102 | 1101 |
| 1004 | 1003 | 1002 | 1001 |
| 904 | 903 | 902 | 901 |
| 804 | 803 | 802 | 801 |
| 704 | 703 | 702 | 701 |
| 604 | 603 | 602 | 601 |
| 504 | 503 | 502 | 501 |
| 404 | 403 | 402 | 401 |
| 304 | 303 | 302 | 301 |
| 204 | 203 | 202 | 201 |
| 104 | 103 | 102 | 101 |

67A

67A

67A

67A

201동 72세대

| | | | |
|------|------|------|------|
| 1804 | 1803 | 1802 | 1801 |
| 1704 | 1703 | 1702 | 1701 |
| 1604 | 1603 | 1602 | 1601 |
| 1504 | 1503 | 1502 | 1501 |
| 1404 | 1403 | 1402 | 1401 |
| 1304 | 1303 | 1302 | 1301 |
| 1204 | 1203 | 1202 | 1201 |
| 1104 | 1103 | 1102 | 1101 |
| 1004 | 1003 | 1002 | 1001 |
| 904 | 903 | 902 | 901 |
| 804 | 803 | 802 | 801 |
| 704 | 703 | 702 | 701 |
| 604 | 603 | 602 | 601 |
| 504 | 503 | 502 | 501 |
| 404 | 403 | 402 | 401 |
| 304 | 303 | 302 | 301 |
| 204 | 203 | 필로티 | |
| 104 | 103 | | |

74A

74A

74A

74A

202동 68세대

| | | | |
|------|------|------|------|
| 1804 | 1803 | 1802 | 1801 |
| 1704 | 1703 | 1702 | 1701 |
| 1604 | 1603 | 1602 | 1601 |
| 1504 | 1503 | 1502 | 1501 |
| 1404 | 1403 | 1402 | 1401 |
| 1304 | 1303 | 1302 | 1301 |
| 1204 | 1203 | 1202 | 1201 |
| 1104 | 1103 | 1102 | 1101 |
| 1004 | 1003 | 1002 | 1001 |
| 904 | 903 | 902 | 901 |
| 804 | 803 | 802 | 801 |
| 704 | 703 | 702 | 701 |
| 604 | 603 | 602 | 601 |
| 504 | 503 | 502 | 501 |
| 404 | 403 | 402 | 401 |
| 304 | 303 | 302 | 301 |
| 204 | 필로티 | 202 | 201 |
| 104 | | 102 | 101 |

74A

74A

74A

74A

203동 70세대

□ 분양사무실 위치도



○ 주 소 : 경북 문경시 모전동 864-5 문경브리티시 1층

○ 문 의 처 : 053-603-2557~8

한국토지주택공사 대구경북지역본부 주택판매부

※ 분양사무실은 2014년 6월 초 준비예정



한국토지주택공사 대구경북지역본부장