

설계개요

구 분	내 용		비 고
공 사 명	고양삼송지구 A6 불력 상록아파트 신축공사		
대 지 위 치	경기도 고양시 삼송지구 택지개발지구 내 A6 BL		
지 역 지 구	제3종 일반주거지역		
주 용 도	공동주택(아파트 및 부대복리시설)		
대 지 면 적	26,357.70 m ²		
건 설 내 역	구 분	평 형	세 대 수
	아 파 트	전용 74 m ²	160
		전용 84A m ²	147
		전용 84B m ²	122
		계	429
	부대복리시설 주민공동시설, 관리실, 경로당, 경비실, 지하주차장, 근린생활시설		
연 면 적	64,642.74 m ²		
지하층 면적	17,106.60 m ²		
지상층 면적	47,536.14 m ²		
용적률산정용연면적	47,281.50 m ²		
건 축 면 적	4,271.31 m ²		
건 폐 율	16.21 %		50%이하
용 적 률	179.38 %		180%이하
층 수	지하1층~지상21층		
건 물 구 조	아 파 트	지상: 1 ~ 21 층	
	부대복리시설	주민공동시설: 지하1층	
		관리실, 경로당: 지상1층	
		보육시설, 경비실: 지상1층	
		지하주차장: 지하1층	
근린생활시설: 지상1층			
건 물 구 조	철근콘크리트 벽식구조		

근린생활시설 토지 이용 내역

구분	내용	비고
대지면적	304.64 m ²	
연면적	150.37 m ²	
건축면적	150.37 m ²	
건폐율	49.36 %	
용적률	49.36 %	

부대복리시설 개요

구 분		설 치 기 준	설 치 내 용	비 고
도 로	진 입 도 로	폭 8M 이상 (300세대 이상 ~ 500세대 미만)	폭 20 M	규정 25조
	단지안의도로	폭 6M이상	폭 7.3~11.5 M	규정 26조
주 차 대 수	아 파 트	세대수 : 429세대 건용 85 m ² 이하 : 429세대 X 1대 = 429대	지상 4대 (0.72%) 지하 551대 (99.28%) 계 = 555대 (100%)	규정 27조 (장애인주차 23대 포함)
	근린생활시설	150.37 m ² / 134 = 1.12대	지상 2대	-
	총 계	430.12대	557대	-
부 대 복 리 시 설	관리사무소	10m ² +(429-50)X0.05= 28.95 m ² 이상	189.20 m ²	규정 28조
	휴 게 소	1+(500세대/500세대마다 1개소)=1개소이상	2 개소	규정 29조 2항
	단지종합안내판	300세대 이상(단지의 주요 출입구 부근)	1 개소	규정 31조 1항
	단지내시설표지판	300세대 이상(단지의 도로 기타 식별이 용이 함)	4 개소	규정 31조 1항
	게 시 판	300세대 이상(관리사무소 또는 그 부근)	1 개소	규정 31조 3항
	머 릿 돌	300세대 이상(주거단지 입구)	설 치	규정 31조 4항
	보 안 등	단지의 도로 50M 이내마다 설치	설 치	규정 33조
	가스공급시설	도시가스공급 가능 지역은 세대별로 도시가스 설치	설 치	규정 34조
	지하저수조	429 X 1.5 + 29톤(소화용수) = 672.5 톤	673톤	규정 35조
	옥외쓰레기수거함	생활폐기물보관시설 및 용기설치	옥외쓰레기 수거함, 7개소	규정 38조
	TV 공청시설	정부통신부령에 의한 공동시설 안테나 설치	설 치	규정 42조
	어린이놀이터	300m ² + (429-100) X 1m ² = 629 m ² 이상	692.70 m ²	규정 46조 1항
	근린생활시설	429세대 X 5.0m ² = 2,574m ² 이하	150.37 m ²	규정 50조 1항
	주민운동시설	500세대 이상 공동주택단지	해당없음	규정 53조 1항
	경 로 당	40 m ² + (429-150) X 0.1m ² = 67.9 m ² 이상	101.38 m ²	규정 55조 1항
	부 속 정 원	100세대 이상(경로당 주변에 설치)	1 개소	규정 55조 1항
	주민공동시설	50 m ² + (429-300) X 0.1m ² = 62.9 m ² 이상	503.37 m ²	규정 55조 3항
	보 육 시 설	300~500세대 미만 : 21명 X 4.29m ² = 90.09m ² 이상	153.26 m ²	규정 55조 4항
	작은도서관	300세대 이상 공동주택단지 : 33m ² 이상	103.43 m ²	규정 55조 5항
	우편물수취함	정보통신부령에 의한 세대별 우편물 수취함과 반송우편물 보관함 설치	출입구에 세대당 1개	반송 우편물함, 폐전지수거함 포함
국기 게양대		세대별 불코니 각 1개소		
조 경 시 설	7,909.80m ² (대지면적의 30%) 이상	9190.16 m ² (34.86%)	규정 29조	
자연지반조경면적		1,840.67 m ² (20.03%)		

설계명 PROJECT TITLE
고양삼송지구 A6 불력
상록아파트 신축공사



주최 A-Group
설계 A-Group
시공 A-Group
151-546-4710, 151-546-4711

설계 DRAWN BY

검토 CHECKED BY

심사 SUBMITTED BY

승인 APPROVED BY

대리인 A-Group

AT-1018 NOTE

2013. 09

2013. 09

2013. 09

2013. 09

2013. 09

2013. 09

2013. 09

2013. 09

2013. 09

2013. 09

2013. 09

2013. 09

2013. 09

2013. 09

2013. 09

2013. 09

2013. 09

2013. 09

2013. 09

2013. 09

2013. 09

2013. 09

2013. 09

2013. 09

2013. 09

2013. 09

2013. 09

2013. 09

2013. 09

2013. 09

2013. 09

2013. 09

2013. 09

2013. 09

2013. 09

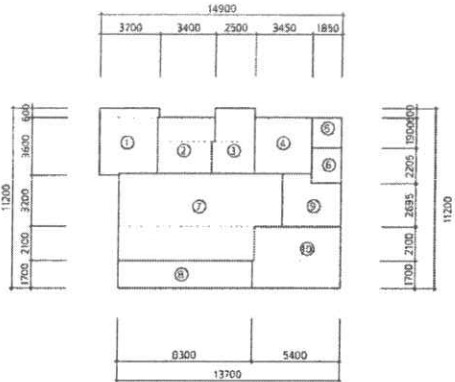
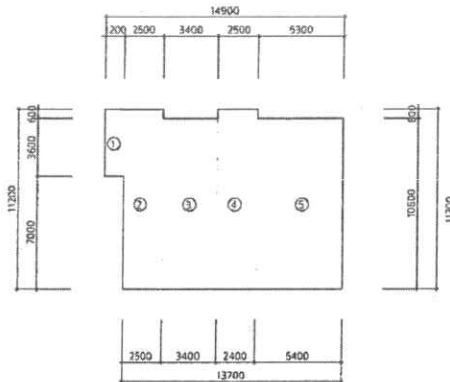
2013. 09

2013. 09

2013. 09

2013. 09

■ 보육시설 면적산출근거

구분	보육시설			
	1층		간혹면적	
면적				
	<p>① 복도 0.60x3.70+2.60x1.20+3.50x2.40 11.940</p> <p>② 화장실 1.50x3.50+2.00x3.30 11.650</p> <p>③ 현관 2.10x2.50+2.00x2.70 10.650</p> <p>④ 주방 3.50x3.45 12.075</p> <p>⑤ 다용도실 1.90x1.85 3.515</p> <p>⑥ 교사생활실 2.205x1.85 4.079</p> <p>⑦ 휴게실 3.30x10.30+2.10x8.40 50.970</p> <p>⑧ 대강 1.70x8.30 14.110</p> <p>⑨ 교사실 0.605x1.75+2.675x2.60 10.761</p> <p>⑩ 복도실 2.10x3.30+1.70x5.40 20.310</p>		<p>① 4.20x1.20 5.040</p> <p>② 2.50x1.20 3.000</p> <p>③ 10.60x3.40 36.040</p> <p>④ 2.50x1.20 3.000</p> <p>⑤ 10.60x3.30 34.980</p>	
비약면적 산출식	<p>합 계 153.26</p>		<p>합 계 153.26</p>	

설계명 PROJECT TITLE

고양시송파구 A6 블록
상록아파트 신축공사



(주) A-그룹
A-GROUP
Architects, Planners & Engineers
서울특별시 강남구 테헤란로 12-1 A-그룹빌딩 12층
TEL: 02-555-1234 FAX: 02-555-1235

설계 CHECKED BY

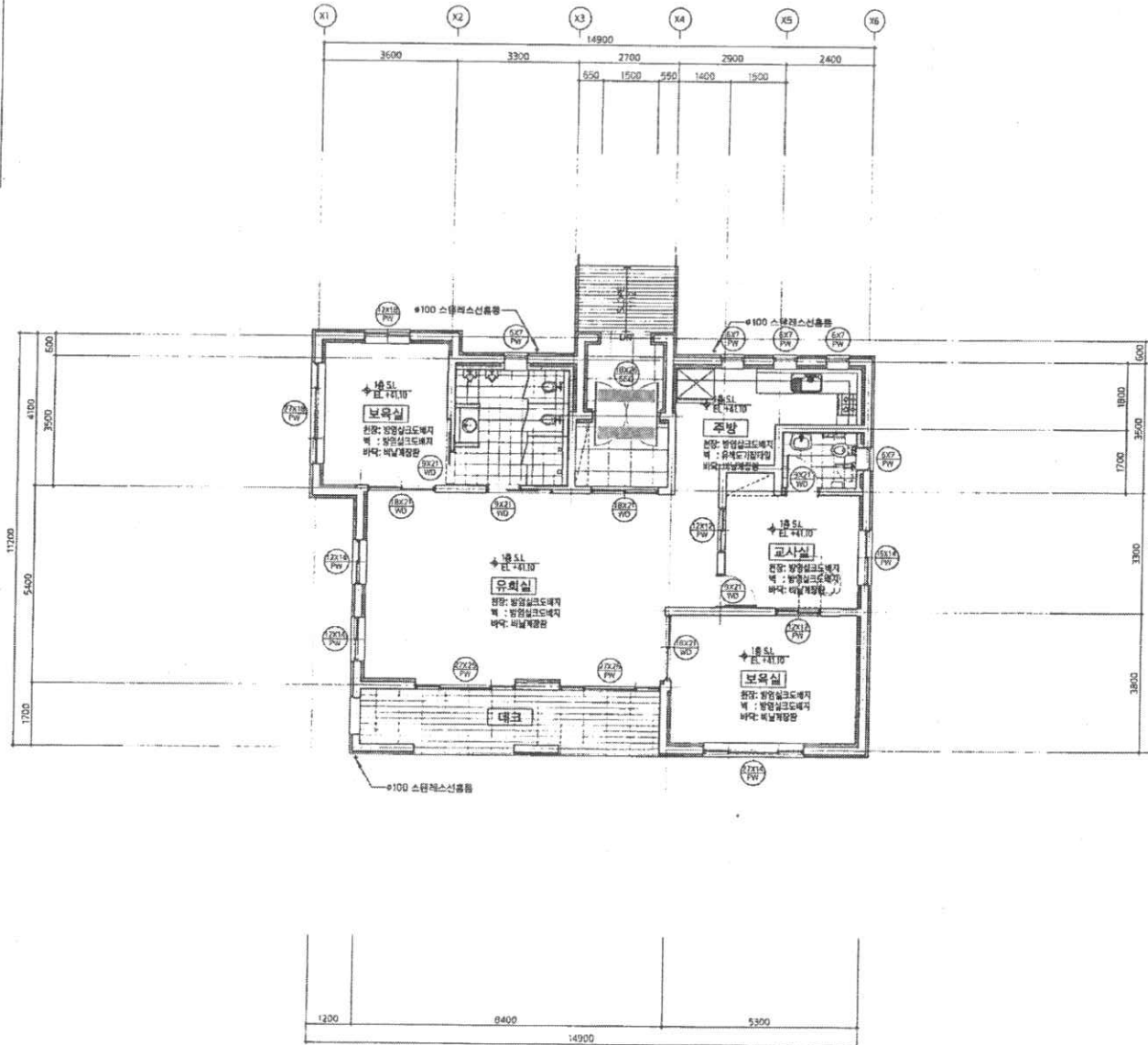
설계 SUBMITTED BY

승인 APPROVED BY

대표이사인

특기사항 NOTE

KEY-PLAN



보육시설 지상1층 평면도

축척 = 1/50 (A3 120)

보육시설

PROJECT TITLE
고양삼지구 A6 별책
상쾌아파트 신축공사



A-GROUP
Architects, Planners & Engineers
100-111, 11th Floor, 11th Building, 11th Street, 11th District, 11th City, 11th Country

DESIGNED BY

CHECKED BY

APPROVED BY

APPROVED BY

REVISION NO.

설계	설계	설계	설계
설계	설계	설계	설계
설계	설계	설계	설계
설계	설계	설계	설계
설계	설계	설계	설계

DATE 2013. 09

SCALE 1/50 (A3: 120)

DRAWING TITLE

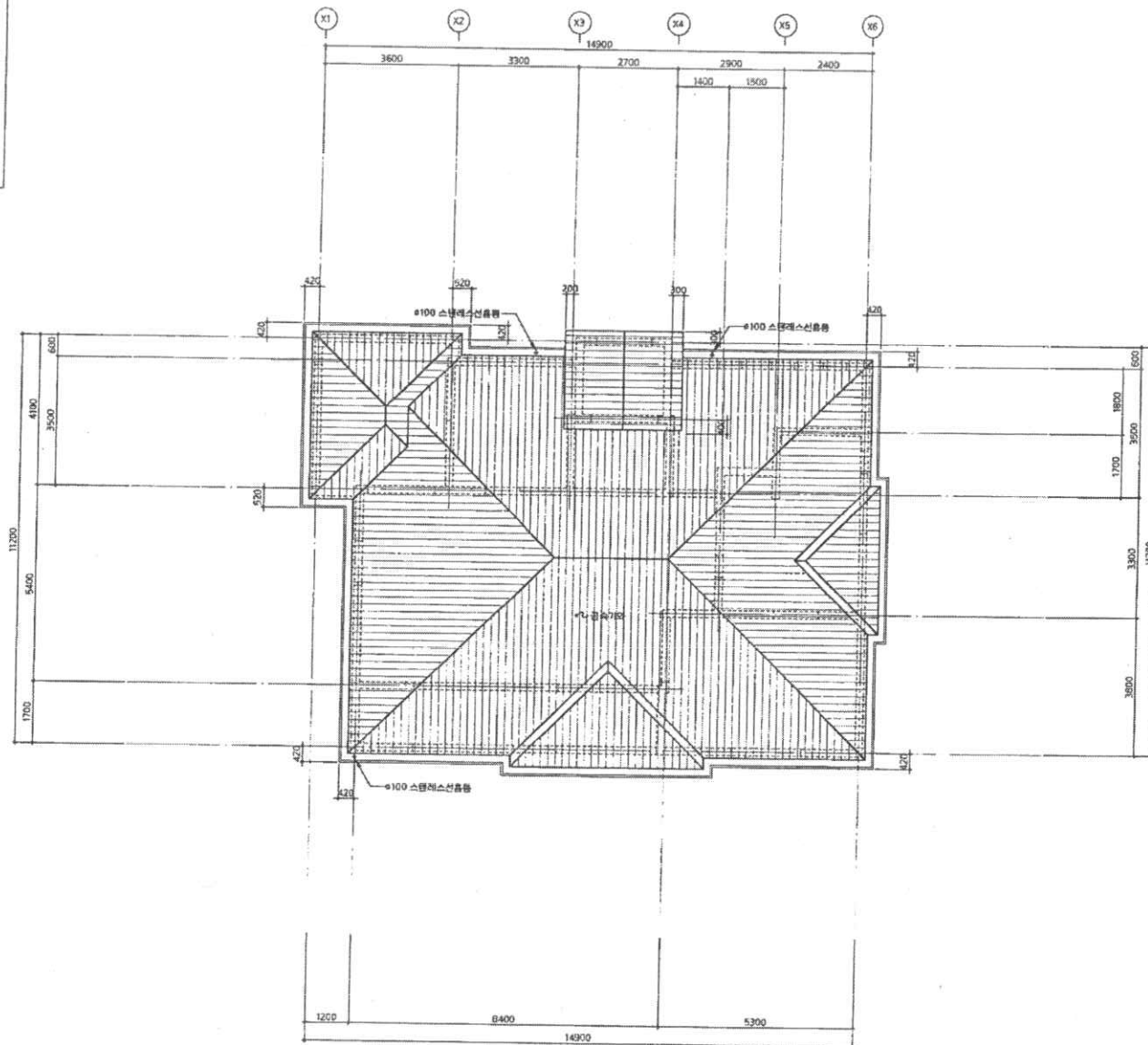
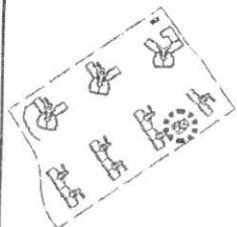
보육시설
지상1층 평면도

DRAWING NO.

A-2301

REVISION NO.

KEY-PLAN



보육시설 지붕 평면도
축척= 1/60(A3:120)

부대시설
보육시설

PROJECT TITLE
고양삼송지구 A6 블록
상택아파트 신축공사



A+GROUP
Architect, Planner & Engineer
116, 117, 118, 119, 120, 121, 122, 123, 124, 125, 126, 127, 128, 129, 130, 131, 132, 133, 134, 135, 136, 137, 138, 139, 140, 141, 142, 143, 144, 145, 146, 147, 148, 149, 150, 151, 152, 153, 154, 155, 156, 157, 158, 159, 160, 161, 162, 163, 164, 165, 166, 167, 168, 169, 170, 171, 172, 173, 174, 175, 176, 177, 178, 179, 180, 181, 182, 183, 184, 185, 186, 187, 188, 189, 190, 191, 192, 193, 194, 195, 196, 197, 198, 199, 200, 201, 202, 203, 204, 205, 206, 207, 208, 209, 210, 211, 212, 213, 214, 215, 216, 217, 218, 219, 220, 221, 222, 223, 224, 225, 226, 227, 228, 229, 230, 231, 232, 233, 234, 235, 236, 237, 238, 239, 240, 241, 242, 243, 244, 245, 246, 247, 248, 249, 250, 251, 252, 253, 254, 255, 256, 257, 258, 259, 260, 261, 262, 263, 264, 265, 266, 267, 268, 269, 270, 271, 272, 273, 274, 275, 276, 277, 278, 279, 280, 281, 282, 283, 284, 285, 286, 287, 288, 289, 290, 291, 292, 293, 294, 295, 296, 297, 298, 299, 300, 301, 302, 303, 304, 305, 306, 307, 308, 309, 310, 311, 312, 313, 314, 315, 316, 317, 318, 319, 320, 321, 322, 323, 324, 325, 326, 327, 328, 329, 330, 331, 332, 333, 334, 335, 336, 337, 338, 339, 340, 341, 342, 343, 344, 345, 346, 347, 348, 349, 350, 351, 352, 353, 354, 355, 356, 357, 358, 359, 360, 361, 362, 363, 364, 365, 366, 367, 368, 369, 370, 371, 372, 373, 374, 375, 376, 377, 378, 379, 380, 381, 382, 383, 384, 385, 386, 387, 388, 389, 390, 391, 392, 393, 394, 395, 396, 397, 398, 399, 400, 401, 402, 403, 404, 405, 406, 407, 408, 409, 410, 411, 412, 413, 414, 415, 416, 417, 418, 419, 420, 421, 422, 423, 424, 425, 426, 427, 428, 429, 430, 431, 432, 433, 434, 435, 436, 437, 438, 439, 440, 441, 442, 443, 444, 445, 446, 447, 448, 449, 450, 451, 452, 453, 454, 455, 456, 457, 458, 459, 460, 461, 462, 463, 464, 465, 466, 467, 468, 469, 470, 471, 472, 473, 474, 475, 476, 477, 478, 479, 480, 481, 482, 483, 484, 485, 486, 487, 488, 489, 490, 491, 492, 493, 494, 495, 496, 497, 498, 499, 500, 501, 502, 503, 504, 505, 506, 507, 508, 509, 510, 511, 512, 513, 514, 515, 516, 517, 518, 519, 520, 521, 522, 523, 524, 525, 526, 527, 528, 529, 530, 531, 532, 533, 534, 535, 536, 537, 538, 539, 540, 541, 542, 543, 544, 545, 546, 547, 548, 549, 550, 551, 552, 553, 554, 555, 556, 557, 558, 559, 560, 561, 562, 563, 564, 565, 566, 567, 568, 569, 570, 571, 572, 573, 574, 575, 576, 577, 578, 579, 580, 581, 582, 583, 584, 585, 586, 587, 588, 589, 590, 591, 592, 593, 594, 595, 596, 597, 598, 599, 600, 601, 602, 603, 604, 605, 606, 607, 608, 609, 610, 611, 612, 613, 614, 615, 616, 617, 618, 619, 620, 621, 622, 623, 624, 625, 626, 627, 628, 629, 630, 631, 632, 633, 634, 635, 636, 637, 638, 639, 640, 641, 642, 643, 644, 645, 646, 647, 648, 649, 650, 651, 652, 653, 654, 655, 656, 657, 658, 659, 660, 661, 662, 663, 664, 665, 666, 667, 668, 669, 670, 671, 672, 673, 674, 675, 676, 677, 678, 679, 680, 681, 682, 683, 684, 685, 686, 687, 688, 689, 690, 691, 692, 693, 694, 695, 696, 697, 698, 699, 700, 701, 702, 703, 704, 705, 706, 707, 708, 709, 710, 711, 712, 713, 714, 715, 716, 717, 718, 719, 720, 721, 722, 723, 724, 725, 726, 727, 728, 729, 730, 731, 732, 733, 734, 735, 736, 737, 738, 739, 740, 741, 742, 743, 744, 745, 746, 747, 748, 749, 750, 751, 752, 753, 754, 755, 756, 757, 758, 759, 760, 761, 762, 763, 764, 765, 766, 767, 768, 769, 770, 771, 772, 773, 774, 775, 776, 777, 778, 779, 780, 781, 782, 783, 784, 785, 786, 787, 788, 789, 790, 791, 792, 793, 794, 795, 796, 797, 798, 799, 800, 801, 802, 803, 804, 805, 806, 807, 808, 809, 810, 811, 812, 813, 814, 815, 816, 817, 818, 819, 820, 821, 822, 823, 824, 825, 826, 827, 828, 829, 830, 831, 832, 833, 834, 835, 836, 837, 838, 839, 840, 841, 842, 843, 844, 845, 846, 847, 848, 849, 850, 851, 852, 853, 854, 855, 856, 857, 858, 859, 860, 861, 862, 863, 864, 865, 866, 867, 868, 869, 870, 871, 872, 873, 874, 875, 876, 877, 878, 879, 880, 881, 882, 883, 884, 885, 886, 887, 888, 889, 890, 891, 892, 893, 894, 895, 896, 897, 898, 899, 900, 901, 902, 903, 904, 905, 906, 907, 908, 909, 910, 911, 912, 913, 914, 915, 916, 917, 918, 919, 920, 921, 922, 923, 924, 925, 926, 927, 928, 929, 930, 931, 932, 933, 934, 935, 936, 937, 938, 939, 940, 941, 942, 943, 944, 945, 946, 947, 948, 949, 950, 951, 952, 953, 954, 955, 956, 957, 958, 959, 960, 961, 962, 963, 964, 965, 966, 967, 968, 969, 970, 971, 972, 973, 974, 975, 976, 977, 978, 979, 980, 981, 982, 983, 984, 985, 986, 987, 988, 989, 990, 991, 992, 993, 994, 995, 996, 997, 998, 999, 1000

설계 DRAWING SET

검토 CHECKED BY

설계 SUBMITTED BY

승인 APPROVED BY

확보확인 확인

제시사항 NOTE

설계	설계	설계	설계
설계	설계	설계	설계
설계	설계	설계	설계
설계	설계	설계	설계
설계	설계	설계	설계
설계	설계	설계	설계

설계 DATE
2013. 09

축척 SCALE
1/60(A3:120)

제시사항 FILE NAME

제시사항 DRAWING TITLE

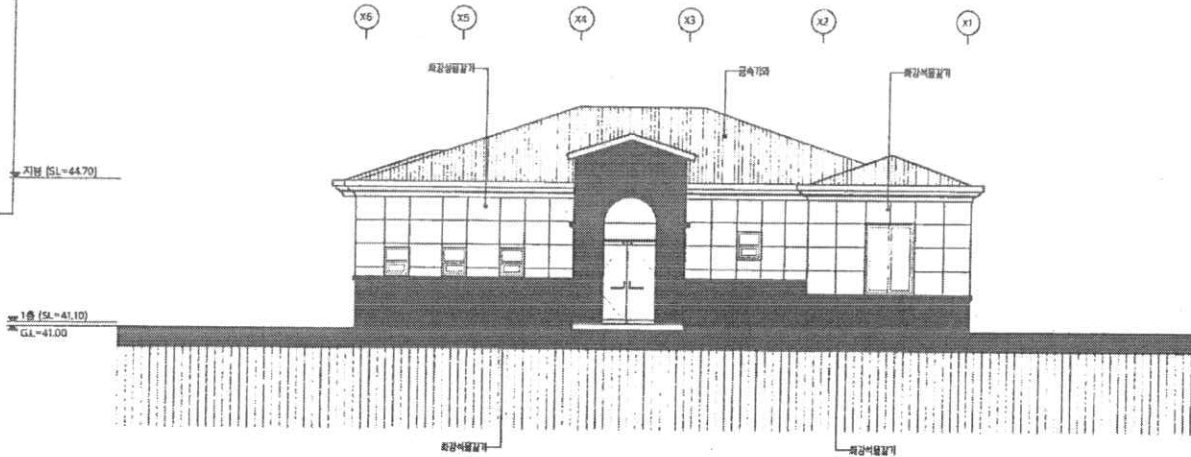
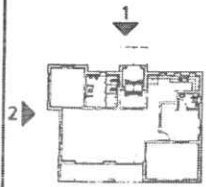
제시사항 보육시설
지붕 평면도

제시사항 DRAWING NO.

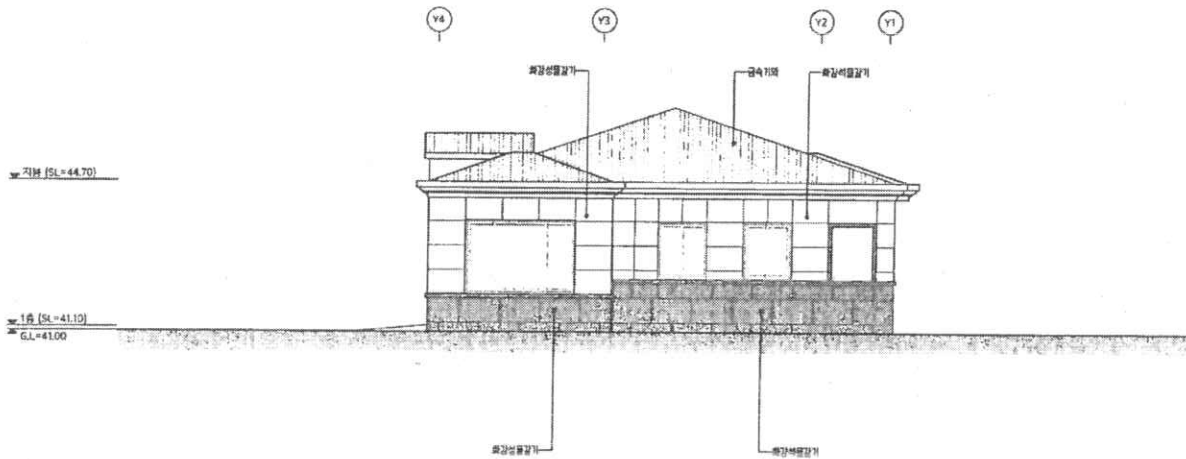
제시사항 A-2302

제시사항 SHEET NO.

KEY-PLAN



1 보육시설 정면도
축척= 1/60(A3:120)



2 보육시설 우측면도
축척= 1/60(A3:120)

부대시설
보육시설

PROJECT TITLE
고양시송지구 A6 블록
상택아파트 신축공사



주주인사
A+GROUP
Architects, Planners & Engineers
서울 강남구 테헤란로 26-1 3층(대우, 서울) 02-554-0741 FAX 02-554-1041

설계 DRAWN BY

검토 CHECKED BY

제출 SUBMITTED BY

승인 APPROVED BY

제기사항 NOTE

△	설계	검토	제출	승인
△	설계	검토	제출	승인
△	설계	검토	제출	승인
△	설계	검토	제출	승인
△	설계	검토	제출	승인

일시 DATE	2013. 09	축척 SCALE	1/60(A3:120)
---------	----------	----------	--------------

제출인사 FILE NAME

제출인사 DRAWING TITLE

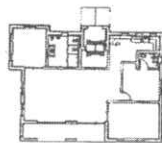
보육시설
입면도-1

제출인사 DRAWING NO.

A-2303

제출인사 SHEET NO.

KEY-PLAN



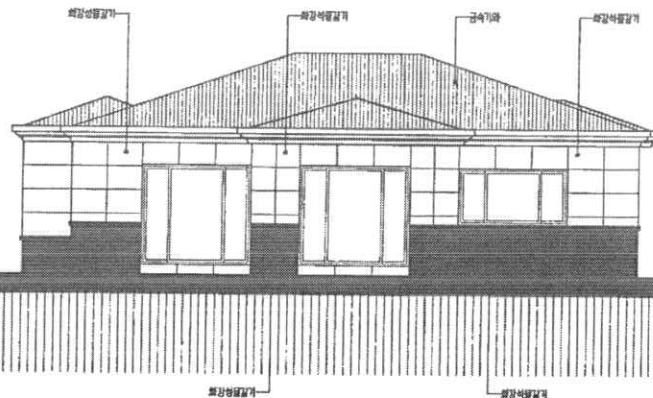
2

1

지면 (SL=44.70)

1층 (SL=41.10)
GL=41.00

X1 X2 X3 X4 X5 X6

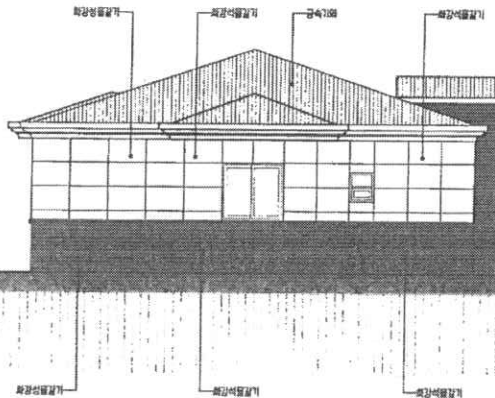


1 보육시설 배면도
축척= 1/60(A3:120)

Y1 Y2 Y3 Y4

지면 (SL=44.70)

1층 (SL=41.10)
GL=41.00



2 보육시설 좌측면도
축척= 1/60(A3:120)

부대시설
보육시설

PROJECT TITLE
고양시송지구 A6 블록
상록아파트 신축공사



설계: A-Group
A-Group
Architects, Planners & Engineers
서울 강남구 테헤란로 75-7 보령빌딩 300호
TEL: 02-556-7000 FAX: 02-556-7001

설계 DRAWN BY

검토 CHECKED BY

설계 SUBMITTED BY

승인 APPROVED BY

확정확인 DATE

확정확인 MO

입력	출력	입력	출력
입력	출력	입력	출력
입력	출력	입력	출력
입력	출력	입력	출력
입력	출력	입력	출력

입력 DATE: 2013. 09
출력 SCALE: 1/60(A3:120)

제출일: 2013. 09. 10

제출일: 2013. 09. 10

제출일: 2013. 09. 10

제출일: 2013. 09. 10

제출일: 2013. 09. 10

제출일: 2013. 09. 10








ЭНГЭЛЭН
A-GROUP

추가사항 NOTE

[illegible]

보육시설 주단면도-2

 第1行 $1 = 1^2$	第1列	第2列	第3列
 第2行 $1 + 3 = 2^2$	第1列	第2列	第3列
 第3行 $1 + 3 + 5 = 3^2$	第1列	第2列	第3列
 第4行 $1 + 3 + 5 + 7 = 4^2$	第1列	第2列	第3列
 第5行 $1 + 3 + 5 + 7 + 9 = 5^2$	第1列	第2列	第3列

PCN'S FILE NAME

보육시설
주단면도

도면번호 DRAWING NO.
A-2305

WEEK END NO.