

시흥목감 B6블록 공공분양주택 기관추천 특별공급 안내

□ 건설개요

- 위 치 : 경기도 시흥시 목감동, 조남동 일원 시흥목감 보금자리주택 사업지구 내
- 호 수 : 592호

주택형	발코니 유형	타입	세대당 주택면적(㎡)						공유 대지분 (㎡)	세 대 수	입주 예정 시기
			공급면적			그 밖의 공용면적		계약 면적 (계)			
			주거 전용 면적	주거 공용 면적	계	기타 공용	지하 주차장				
									계	592	'16.7
074.4800A	확장	74A	74.48	23.9266	98.4066	3.8870	29.9058	132.1994	53	252	
074.6800B	확장	74B	74.68	23.9909	98.6709	3.8975	29.9861	132.5545	53	40	
074.9300C	확장	74C	74.93	24.0712	99.0012	3.9105	30.0865	132.9982	53	22	
074.9500D	확장	74D	74.95	24.0776	99.0276	3.9115	30.0945	133.0336	53	22	
084.4500A	확장	84A	84.45	27.1295	111.5795	4.4073	33.9090	149.8958	60	129	
084.4500N	비확장	84AN	84.45	27.1295	111.5795	4.4073	33.9090	149.8958	60	18	
084.9100A	확장	84A1	84.91	27.2772	112.1872	4.4314	34.0937	150.7123	60	70	
084.9300B	확장	84B	84.93	27.2837	112.2137	4.4324	34.1018	150.7479	60	39	

- 대상자(추천기관) 특별공급 배정물량 : 기관별 별도 안내

- 공급가격 : 입주자모집공고시 확정

□ 공급일정(예정)

- ' 14. 6.27 입주자모집공고
- 7. 3~4 특별공급 서류 접수(미신청시 계약불가)
- 8. 1 당첨자발표(동호수 발표)
- 8.27 ~ 8.29 계약체결

* 상기 일정은 사업추진 여건에 따라 변동될 수 있음

□ 특별공급 신청자격 등

○ 기본요건

입주자모집공고일 현재 **무주택세대주**로서 해당기관에서 아래의 자 중 추천자

1. 장애인, 국가유공자 ☞ 청약저축(주택청약종합저축 포함) 필요없음
2. 청약저축(주택청약종합저축 포함)에 가입하여 6개월이 경과되고 매월 약정납입일에 월납 입금을 6회 이상 납입한 북한이탈주민, 지자체철거민, 군인, 우수기능인, 중소기업근로자, 공무원, 의사상자, 남북피해자, 다문화가족, 우수선수

☞ 무주택세대주라 함은 세대주를 포함한 세대원 전원이 주택을 소유하고 있지 아니한 세대의 세대주

☞ 세대원이란 세대주(신청자)와 동일한 세대별 주민등록표상에 등재된 배우자, 직계존속, 직계비속 [세대주(신청자)와 배우자가 주민등록이 분리된 경우 배우자 및 배우자의 동일한 세대별 주민등록표상에 등재되어 있는 세대주(신청자)의 직계존속 및 직계비속 포함]

○ 공급대상 제외

1. 입주자모집공고일 현재 주민등록표등본상 세대주가 아닌 자
2. 입주자모집공고일 현재 신청자 및 세대원 중 주택을 소유한 자
3. 분양가상한제 적용주택 등에 기 당첨되어 재당첨 제한 기간 내에 있는 자 및 그 세대에 속한 자
4. 「주택공급에 관한 규칙」 제19조에 의하여 과거 특별공급을 받은 자 및 그 세대에 속한 자(특별공급은 1회에 한하여 공급하며, 철거주택 소유자는 1회 이상 공급가능)

○ 자격관련 유의사항

- 당첨자 발표이후 무주택 등의 자격요건에 대하여 확인결과 '공급대상 제외되는 자'가 신청하였을 경우 해당기관의 추천·동호배정과 무관하게 계약체결 불가(신청자는 평생 특별공급 신청자격 박탈)
- 상기사항에 따른 불이익과 특별공급대상자로 선정되더라도 해당 신청일에 주택공급신청장소(경기도 광명시 일직동 529 내 주택전시관)로 방문신청(미신청시 당첨자 선정 및 계약불가)하여야 함을 해당기관에서 적극 홍보하여 주시기 바랍니다.

□ 신청시 구비서류

○ 공통사항

- 제증명서류는 입주자모집공고일 이후 발급분에 한함
- 필요서류 중 1건이라도 미비시 접수불가

- 본인 및 배우자 이외 모두 제3자 대리신청으로 간주
- 주민등록표등본은 주민등록번호(세대원 포함), 세대구성사유 및 일자, 세대주와의 관계를 포함하여 발급한 것으로 제출

○ 기관추천 특별공급(각 1통)

구비서류	제출대상 및 유의사항
① 특별공급신청서	• 공사 소정양식, 신청일에 접수처에 비치
② 주민등록표등본	• 세대주(신청자)의 주민등록표등본
③ 가족관계증명서	• 단독세대주 및 주민등록표등본상 배우자 분리세대주인 경우
④ 배우자 주민등록표등본	• 주민등록표등본상 배우자 분리세대주인 경우 추가제출
⑤ 국민주택공급신청서 (청약통장순위(가입)확인서)	• 청약통장 가입은행 (북한이탈주민, 지자체철거민, 군인, 우수기능인, 중소기업근로자, 공무원, 의사상자, 남북피해자, 다문화가족, 우수선수만 해당)
⑥ 신분증	• 세대주(신청자)의 주민등록증 또는 여권 (배우자 신청시 : 신청자 및 배우자의 신분증(주민등록증 및 여권) 지참)
⑦ 도장 또는 서명	• 세대주 본인 신청시 서명가능

○ 제3자 대리 신청시

상기 구비서류외 아래의 서류를 추가로 제출(대리 신청자가 착오로 청약신청을 잘못된 경우 그 결과는 신청자 본인이 책임부담)

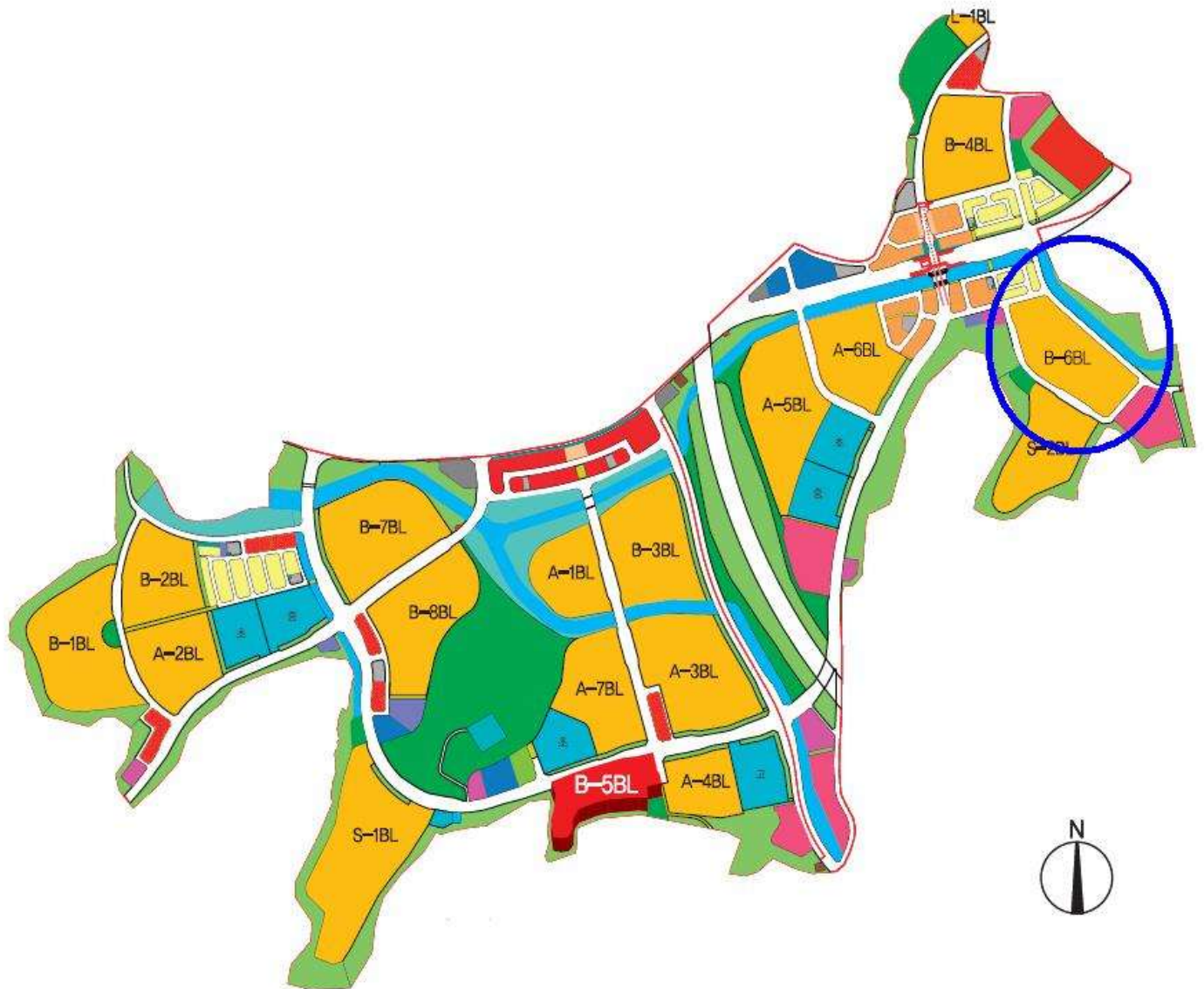
추가 구비서류	
① 청약자의 인감도장이 날인된 위임장 1통	② 청약자의 인감증명서 또는 본인서명사실확인서 1통
③ 청약자의 인감도장	④ 대리신청자 주민등록증 또는 여권

□ 기타 유의사항

- 해당기관에서 특별공급대상자로 선정되더라도 반드시 해당 신청일에 주택전 시관에 방문하여 청약신청 하셔야 하며, 미신청시 당첨자 선정 및 계약이 불가하고 대상물량은 일반공급으로 전환됩니다.
- 기관추천 특별공급은 다른 특별공급(3자녀, 신혼부부, 생애최초 등) 및 일반 공급에 중복신청이 불가하며, 중복 당첨될 경우 당첨건 모두 계약불가, 당첨자 명단관리, 통장효력 상실 및 청약통장 재사용 불가 등의 불이익이 있습니다.
- 공급금액, 전매·재당첨제한기간, 공급대상 주택관련 세부사항 및 유의사항 등 자세한 사항은 공사 홈페이지(<http://myhome.lh.or.kr>)에 게시된 입주자모집 공고문을 확인하셔야 합니다.

- 신청형별 등 주택유형은 팜플렛 및 주택전시관을 통하여 확인 후 신청
(팜플렛은 공고일 이후 내 광명시흥사업본부 1층 판매부 및 주택전시관에서 배포)
- 신청한 주택형의 동호수 배정은 관련법령에 따라 신청 주택형내에서 층별·
향별·특별·일반공급 등의 구분없이 전산관리업무 담당기관의 프로그램에 의해
무작위 추첨(동호변경불가)
- 분양가상한제 적용주택에 이미 당첨되어 재당첨 제한기간 내에 있는 자 및
그 세대에 속한 자와 「주택공급에관한규칙」 제19조의 자격으로 기 당첨된 자와
입주자모집공고일 현재 무주택세대주가 아닌 자는 접수 불가하며 당첨자 명단
관리 등의 불이익을 받게 되오니 적격대상자 명단을 통보하여 주시기 바람
- 해당 지구 및 블록관련 자세한 정보는 블로그(<http://siheung123.blog.me/>)를 참
고하시기 바람. 해당 블로그에 제공정보는 확정이 아닌 참고용이며, 확정사항은
입주자모집공고일에 팜프렛 및 공고문으로 확인 가능
- 문 의 : 02)2026-9471, 9473, 9482~4

□ 토지이용계획도 * 상기 토지이용계획은 사업추진 상황에 따라 변경될 수 있습니다.



□ 단지배치도

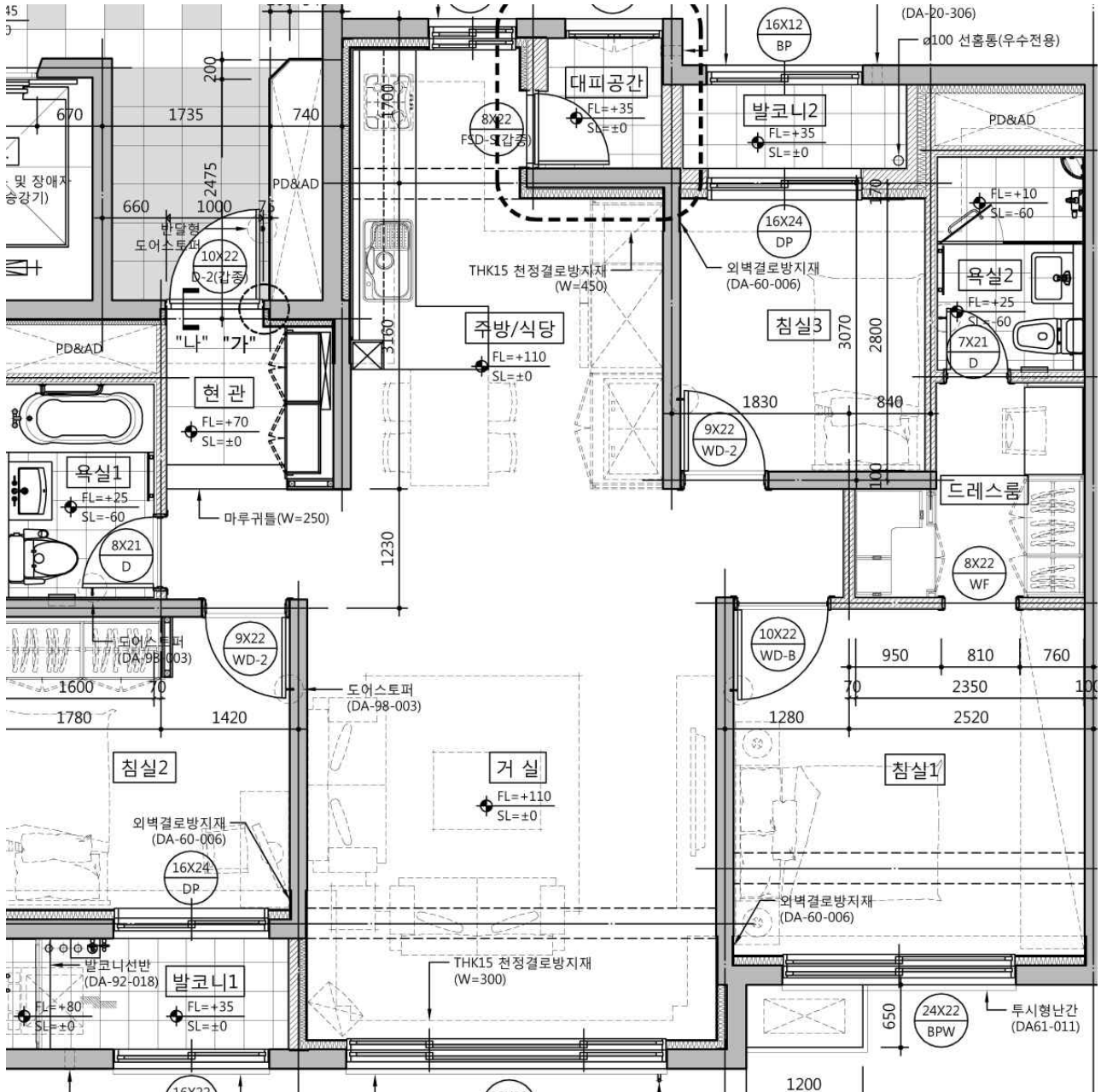
★ 상기 단지배치도는 신청자의 이해를 돕기 위한 것으로 실제건축내용과 상이할 수 있습니다.



★ 타입에 따른 동별 배치는 별도 문의바람
(02-2026-9482~4)

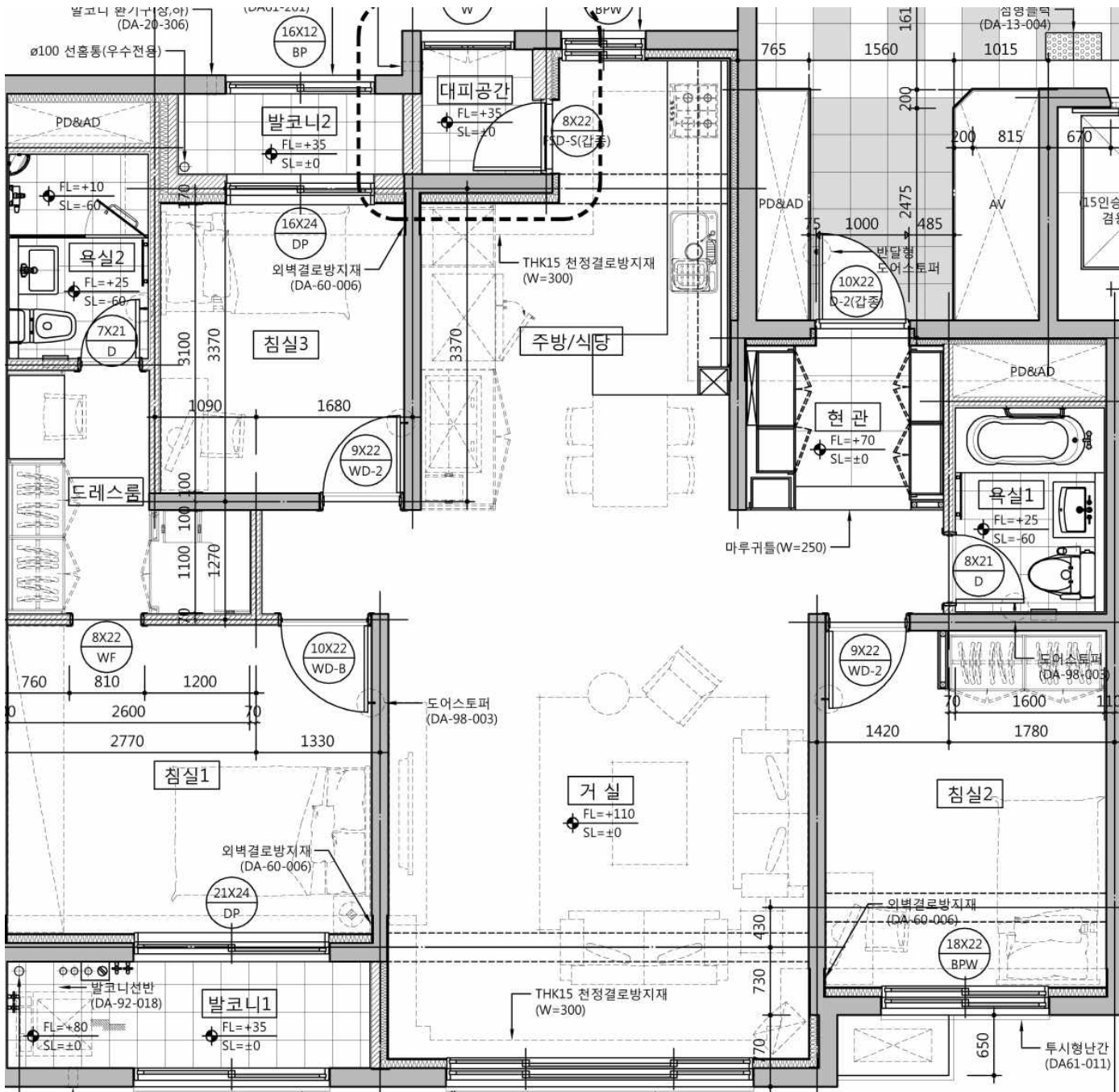
□ 단위세대평면도

-74A(확장형) : 총 252세대



- * 상기 단위세대평면도는 신청시 이해를 돕기 위한 이미지이며 실제 건축내용과 상이할 수 있으며, 평면도의 디스플레이(침대, 소파, 식탁, TV, 냉장고 등 소품)는 신청자의 이해를 돕기 위한 것으로 실제 제공되지 않습니다.
- * 단위세대 평면도는 향후 입주자모집공고시 팜플렛 및 주택전시관을 통해 반드시 확인하시기 바랍니다.

-84A(확장형) : 총 129세대



- * 상가 단위세대평면도는 신청시 이해를 돕기 위한 이미지이며 실제 건축내용과 상이할 수 있으며, 평면도의 디스플레이(침대, 소파, 식탁, TV, 냉장고 등 소품)는 신청자의 이해를 돕기 위한 것으로 실제 제공되지 않습니다.
- * 단위세대 평면도는 향후 입주자모집공고시 팜프렛 및 주택전시관을 통해 반드시 확인하시기 바랍니다.