

김포한강 Ac-05블록 기관추천 특별공급 안내문

- ♠ 특별공급 추천기관에서 특별공급 대상자로 선정되었다 하더라도 반드시 해당 신청일에 현장 접수장소에 방문하여 신청하여야 합니다.(미신청시 당첨자 선정 및 계약불가)
- ♠ 부적격자는 해당기관의 추천여부·방문신청 및 동호배정 여부와 무관하게 계약체결 불가, 당첨자 명단관리, 청약통장 효력상실 및 청약통장 재사용 불가, 특별공급 신청자격 박탈 등의 불이익을 받습니다.
- ♠ 신청자가 동 안내문 내용을 미숙지하고 신청하여 받는 불이익에 대하여 우리공사에서 책임지지 않으므로, 해당 기관에서는 특히 '신청자격' 및 '공급대상에서 제외되는 자'를 충분히 안내, 재검증 하여 추천하여 주시기 바랍니다.

1. 공급대상 및 일정

■ 공급대상 : 김포한강신도시 구래동 내 Ac-05블록 10년 공공임대주택 1,763호

블록	전용(m ²)	건설호수	입주	비고
Ac-05	74A-1	879	' 17.8(예정)	
	74A-2	216		
	74B	223		
	84A	445		

※ 김포한강신도시 개요

- 위 치 : 김포시 장기동, 운양동, 구래동 마산동
- 사업면적 : 10,866천m²(3,287천평)
- 건설호수 : 56,197호
- 사업기간 : 2006.12월 ~ 2016.12월

■ 일 정

구 분	일 자	비 고
입주자모집공고	2015.5.29(금)	공사홈페이지(http://www.lh.or.kr)
접수일	2015.6.5~6.8	김포사업단 주택분양센터 방문접수(인터넷 청약접수 불가)

※ 위 일정은 업무추진 중 변경될 수 있으니 반드시 입주자모집공고문을 확인해 주시기 바랍니다.

■ 임대조건 : 미 정[추후 입주자모집공고문(2015.05.29 공고예정) 참조]

※ 10년 공공임대주택

- 개 요 : 10년 임대기간 종료 후 분양전환 되어 소유권을 이전받을 수 있는 주택
- 공급가격
 - 임대보증금+임대료(「임대주택법 시행령」 제21조, 국토해양부고시 제2012-535호에서 규정한 표준임대보증금, 표준임대료 이하에서 결정함)
 - **분양전환가격은 분양전환시점의 감정평가금액임**
 - 임대보증금 및 임대료는 각 주택형별로 상이할 수 있음
- 유의사항
 - 입주자는 임대기간 중 무주택 요건을 유지하여야 하며, 임차권을 양도하거나 임대주택을 전대할 수 없음(단, 「임대주택법」에서 규정하고 있는 근무, 생업, 질병치료 등 예외사항 발생시에는 양도나 전대가 가능함)
 - 임대차계약은 2년마다 계약을 갱신하며, 계약 갱신시 임대보증금 및 임대료는 「주택임대차보호법」에서 정한 범위 내에서 주거비물가지수 등을 고려하여 증액됨

2. 신청자격 및 당첨자 선정방법

■ 신청자격

입주자모집공고일[2014.5.29예정] 현재 아래 추천대상자 중 하나에 해당하는 **무주택세대구성원**(무주택세대주 및 세대원)으로서 **해당기관에서 우리공사에 추천한 자**

추천대상자	청약통장 구비여부
<ul style="list-style-type: none"> • 국가유공자, 장애인, 지자체 철거민 • 일본군위안부피해자, 북한이탈주민, 우수기능인, 군인, 중소기업근로자, 공무원, 의사상자, 납북피해자, 다문화가족, 우수선수 	청약통장 필요없음 청약저축(주택청약종합저축 포함)에 가입하여 6개월이 경과되고 매월 약정납입일에 월납입금을 6회 이상 납입한 자

※ 무주택세대주 : 세대주를 포함한 세대원 전원이 주택을 소유하고 있지 아니한 세대의 세대주

※ 세대원 기준 : 신청자(무주택세대 구성원)와 동일한 세대별 주민등록표상에 등재된 배우자, 직계존속 및 직계비속인 세대원 전원[신청자(무주택세대구성원)와 배우자가 주민등록이 분리된 경우 배우자 및 배우자의 동일한 세대별 주민등록표상에 등재되어 있는 신청자(무주택세대 구성원)의 직계존속 및 직계비속]

■ 공급대상에서 제외되는 자

- 입주자모집공고일 현재 신청자 및 세대원 중 주택을 소유한 자
- 분양가상한제적용주택 등에 기 당첨되어 재당첨제한기간[당첨일로부터 3년(과밀억제권역에서 당첨된 경우 5년)] 내에 있는 자 및 그 세대에 속한 자
- 「주택공급에 관한 규칙」제19조에 의하여 과거 특별공급(과거 3자녀 우선공급, 노부모부양 우선공급을 받은 자 포함)을 받은 자 및 그 세대에 속한 자(특별공급은 1회에 한하여 공급함, 철거민, 위안부제외)

■ 당첨자 선정방법

- 신청주택의 동·호수 배정은 전산관리지정기관의 컴퓨터 프로그램에 의해 무작위 추첨하여 결정하며, 미계약, 미신청 동·호 발생시에도 동·호 변경 불가함
- 특별공급은 별도의 예비당첨자를 선정하지 않으므로, 신청자가 미달되어 잔여물량이 발생할 경우 일반공급으로 전환되고 부적격당첨자의 동·호는 일반공급 예비당첨자에게 공급함

3. 신청시 구비서류

- 아래의 제증명서류는 **입주자모집공고일[2015.05. 29(예정)] 이후 발급분에 한함**
- 아래 신청서류 중 1건이라도 미비 시에는 접수가 불가함
- 주민등록표등본은 주민등록번호(세대원 포함), 세대구성사유 및 일자, 세대주와의 관계, 전입일/변동일/변동사유가 반드시 모두 표기 되도록 발급받으시기 바람

■ 구비서류(각 1통)

신청자 본인 및 배우자 이외에는 모두 대리신청자로 간주되고, **상기 구비서류 외에 아래의 서류를 추가로 제출**하여야 함 (대리신청자가 착오로 청약신청을 잘못된 경우 그로 인한 당첨취소 및 부적격자 처리결과에 대해서는 신청자 본인의 책임임)

구분	구비서류		비고
본인 신청시	①	특별공급신청서	·공사 소정양식, 신청일에 LH 김포사업단 주택분양센터에 비치
	②	주민등록표등본	·무주택세대구성원(신청자)의 주민등록표등본
	③	도장	·무주택세대구성원(신청자) 본인 신청시 서명가능
	④	신분증	·무주택세대구성원(신청자)의 주민등록증, 운전면허증 또는 여권
	⑤	국민주택공급신청서 [청약통장순위(가입)확인서]	·청약통장 가입은행 또는 www.ap2you.com * 제출대상자 : 북한이탈주민, 장기복무 제대군인, 10년이상 복무군인, 우수기능인, 중소기업근로자, 공무원, 의사상자, 남북피해자, 다문화가족, 우수선수, 일본군위안부피해자
	추가 제출	⑥ 가족관계증명서	·단독세대주 및 주민등록표등본상 배우자 분리세대주인 경우
		⑦ 배우자 주민등록표등본	·주민등록표등본상 배우자 분리세대주인 경우
배우자 신청시	본인 신청시 필요서류(①~⑦)와 배우자 신분증(주민등록증, 운전면허증 또는 여권)		
제3자 신청시	본인 신청시 필요서류(①~⑦)		
	⑧	신청자의 인감도장이 날인된 위임장 1통	
	⑨	청약자의 인감증명서 1통	
	⑩	청약자의 인감도장	
	⑪	대리신청자 주민등록증, 운전면허증 또는 여권	

4. 기타사항

- 해당기관의 특별공급대상자로 선정되었다 하더라도 **반드시 기관추천 특별공급 신청일[2015. 05. 29.(예정)]**에 공사 주택분양센터를 방문하여 신청하여야 합니다.(미신청시 당첨자 선정 및 계약불가)
- 자세한 일정, 분양가격 등은 한국토지주택공사 인터넷 홈페이지(www.LH.or.kr)에 공고[2015. 05. 29.(예정)] 될 예정이오니 입주자모집공고문 및 팸플렛 등을 반드시 확인하신 후 신청하시기 바랍니다.
- 청약자격 확인결과 부적격자로 판명되는 경우 해당기관의 신청여부·동호배정 여부와 무관하게 계약체결 불가합니다.(신청자는 금융결제원에 통보되어 당첨자로 전산관리되며 향후 특별공급이 제한됨)
- 기관추천 특별공급대상자는 당첨이 확정되어 있는 상태에서 신청하는 것이므로, 타 특별 공급(다자녀 가구, 신혼부부, 생애최초, 노부모부양) 및 일반공급에 중복신청이 불가하며, 중복 당첨될 경우 2건 모두 계약체결불가, 당첨자 명단관리, 통장효력 상실 및 청약통장 재사용이 불가합니다.
- 신청자격 확인결과 부적격자(공급대상에서 제외되는 자)로 판명되는 경우 해당기관이 특별공급대상자 선정 및 추천, 동·호배정 여부와 관련 없이 계약체결불가, 당첨자 명단관리, 통장효력 상실 및 청약통장 재사용 불가, 향후 특별공급이 제한됩니다.
- 분양가상한제 적용주택에 이미 당첨되어 재당첨 제한기간 내에 있는 자 및 그 세대에 속한 자와 「주택공급에관한규칙」 제19조의 자격으로 기 당첨된 자와 입주자모집공고일 현재 **무주택세대구성원이 아닌 자**는 접수 불가하며 당첨자 명단 관리 등의 불이익을 받게 되오니 적격대상자 명단을 통보하여 주시기 바랍니다.

5. 문의전화 : LH 인천지역본부 김포사업단 판매부(031-999-5793)



■오시는길

· 주소 : 경기도 김포시 운양동 537-2

· 버스 : ① 통경마을정류장 하차

광역버스 M6117(북합천승선, 합정, 흥대, 신촌, 서울역)

직행버스 3100(화도터미널→신촌역 2호선)

8601(대포리차고지→서울시청앞)

일반버스 841-1(검단동주민센터→하늘빛마을)

② 지경정류장에서 하차 → 마을버스 30번(탑승시 푸르지오쪽 정류장으로 환승 → 드림한세상아파트정류장 하차)

일반버스 60-3(대명항→영등포 신세계백화점)

88 (강화터미널→영등포 신세계백화점)

2 (마곡, 하성중점→영등포 신세계백화점)

81 (한가람마을, 우미린아파트→부평역)

97 (김포대학→행신역)

98 (고양중립운동장→강화군청)

95 (김포대학→식사동차고지)

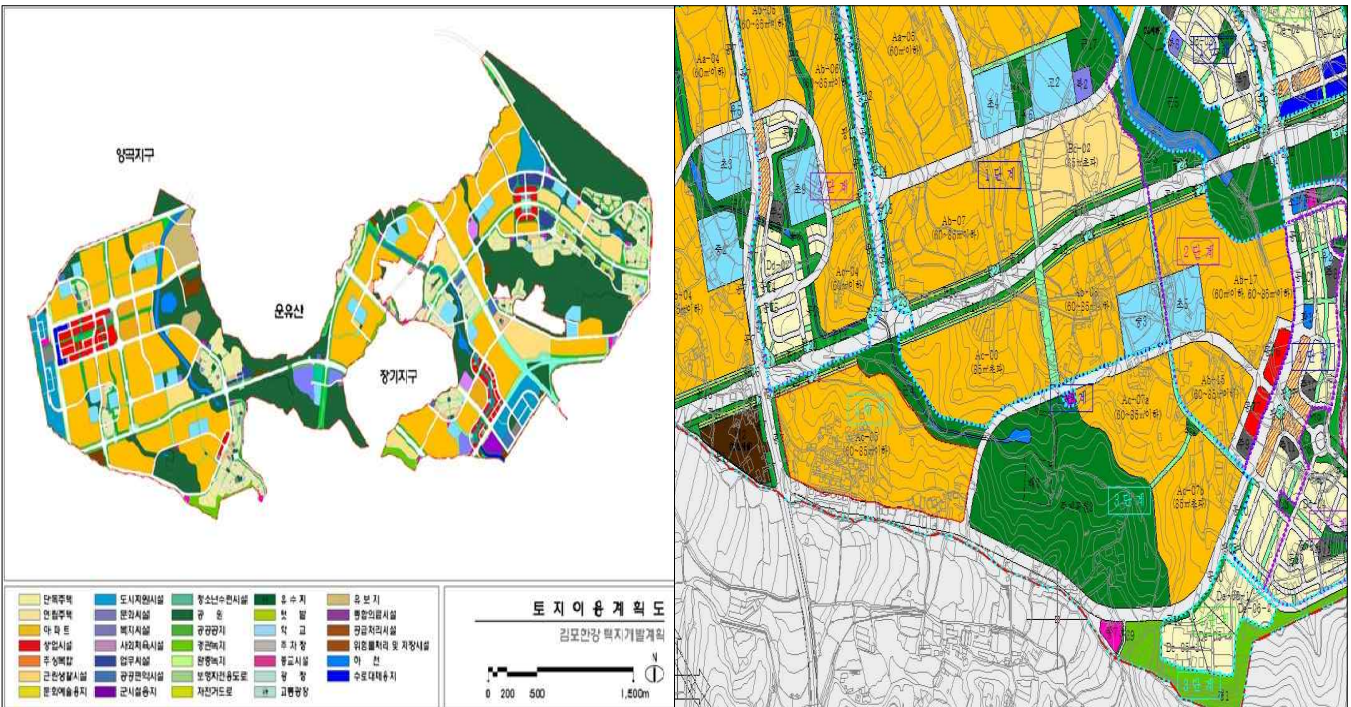
83 (동년마을, 김포고→학운공단)

388번(미송차고지 → 석수역 1호선)



6. 관련도면 및 블록소개

① 토지이용계획도



* 상기 토지이용계획은 사업추진 상황에 따라 변경될 수 있습니다.

② 조감도



③ 단위세대모형



* 상기 단위세대평면도는 신청시 이해를 돕기 위한 이미지이며 실제 건축내용과 상이할 수 있으며, 향후 입주자 모집공고시 분양 팸플릿을 통해 확인하시기 바랍니다.

4 장점 및 소개

■ 뛰어난 서울 접근성

- 서울외곽순환도로와 올림픽대로의 연장선인 김포한강로를 이용한 서울직통생활권
- 단지 북측에 김포도시철도 및 서울행 M버스 복합환승센터 위치

■ 쾌적한 생활환경

- 도시내부에 수로를 따라 중앙공원 및 생태형 실개울 조성
- 새들과 한강이 어우러진 조류생태공원 생태시범마을, 에코센터가 있는 친환경 도시

■ 우수한 교육여건

- 인근 초등학교, 중학교, 고등학교 위치

■ 단지 옆 변전시설 위치

- 단지옆 변전소 위치