



강릉유천지구 B-1블록 10년공임 기관추천 특별공급 배정 안내

I 공급개요 및 일정

■ 위 치 : 강원도 강릉시 유천동, 홍제동 일원

[강릉유천 공공주택 건설지구 내 B-1블록]

■ 공급규모 :

블록	유형	총세대수	전용면적 (공급면적/3.3㎡)	평형별세대
B-1	10년 공공임대	363	74㎡/84㎡ (30평형/34평형)	74A : 72 74B : 104 84A : 34 84B : 153

※ 전세대 발코니확장형 공급

■ 임대조건 : 해당주택은 10년 임대기간 종료 후 분양 전환되어 소유권을 이전받을 수 있는 주택으로 「임대보증금 + 월 임대료」로 구성되며, 임대조건은 미정으로 추후 공고문을 참고하시기 바랍니다.

(참고) 기존 유천 A-2블록(26평)의 경우, 보증금 6,900만원 / 월임대료 275천원 수준

■ 배정내역 (10년공임)

구분	국가유공자	장애인	북한이탈주민	원군위안부	한부모가족	저소득층	장기보육대상	10년이상복귀	중소기업	우수기업	우수인	우수인	공무원	의사	납북피해	다문화가족	체육공로
74A (12)	7	3	-	-	-	2	-	-	-	-	-	-	-	-	-	-	-
74B (29)	11	4	1	1	1	3	1	1	1	1	-	1	1	-	-	1	1
84A (6)	4	1	-	-	-	1	-	-	-	-	-	-	-	-	-	-	-
84B (25)	14	6	-	-	-	5	-	-	-	-	-	-	-	-	-	-	-
계 (72)	36	14	1	1	1	11	1	1	1	1	-	1	1	-	1	1	1

※ 「주택공급에 관한 규칙」 제35조 및 판매보상기획차-3014(2015.07.02)호에 의거 함
※ 배정기준 : 총 건설물량의 10%(국가유공자 특별공급은 10% 별도배정)

■ 일 정 : 업무추진 과정에서 다소 변동될 수 있으니 반드시 입주자 모집공고문을 확인해 주시기 바랍니다.

구분	일 자(예정)	참고사항
• 홍보관 개관	2016. 05. 30(월)	강릉유천 홍보관 (아래 약도 참조)
• 입주자모집공고	2016. 05. 30(월)	입간신문 및 공사홈페이지 (http://apply.in.or.kr)
• 청약 접수일자	2016. 06. 08(수)	인터넷 청약접수

II 공급지력

■ 입주자모집공고일(2016.05.30(예정)현재) 아래 추천대상자 중 하나에 해당하는 무주택 세대구성원 으로서 「주택공급에 관한 규칙」 제35조에 의거, 해당기관에서 특별공급 대상자로 선정하여 내 에 등록된 분

추천대상자	청약통장 준비여부
- 국가유공자, 장애인, 자치체 철거민	청약통장 필요 없음
- 북한이탈주민, 일군위안부, 한부모가족, 장기복귀군인, 10년이상복귀군인, 중소기업근로자, 우수기업인, 우수선수, 공무원, 의사상자, 남북피해자, 다문화가족, 체육유공자	청약저축(주택청약종합저축 포함)에 가입하여 6개월이 경과 되고 매월 약정 납입일에 월납입금을 6회 이상 납입한 자

※ 해당기관(특별공급 대상자 추천기관)

국가유공자(국가보훈처 강릉보훈지청), 장애인(강릉시), 자치체 철거민(강릉시), 북한이탈주민 (북한이탈주민정착지원사무소), 일군위안부(여성가족부), 한부모가족(여성가족부), 장기복귀 세대군인(국가보훈처 강릉보훈지청), 10년이상 복귀군인(국방부), 중소기업근로자(강원지방 중소기업청), 우수기업인(한국산업인력공단), 우수선수(문화체육관광부), 공무원(공무원연금공단), 의사상자(강원도), 남북피해자(통일부), 다문화가족(강릉시), 체육유공자(문화체육관광부)

■ 무주택세대구성원의 정의

「무주택세대구성원」이라 함은 세대주 및 세대원(세대주의 배우자 및 직계존·비속) 전원이 주택을 소유하고 있지 아니한 세대의 세대주 및 세대원을 말하며 아래의 사람을 포함함(주택공급에 관한 규칙 제2조 제4호)
가. 주택공급을 신청하려는 세대주 또는 세대원의 배우자로서 해당 세대주 또는 세대원과 동일한 세대별 주민등록표상에 등재되어 있지 아니한 사람
나. 주택공급을 신청하려는 세대주 또는 세대원의 직계존·비속으로서 가족의 배우자와 동일한 세대를 이루고 있는 사람
다. 주택공급을 신청하려는 세대주의 직계비속인 세대원의 배우자로서 해당 세대원과 동일한 한 세대를 이루고 있는 사람

라. 주택공금을 신청하려는 세대원의 직계존속으로서 해당 세대원과 동일한 세대를 이루고 있는 사람

■ 공금대상에서 제외되는 분

가. 입주자모집공고일 현재 무주택세대구성원이 아닌 분
나. 분양기상한제 적용주택, 10년공공임대주택, 토지임대주택 등에 이미 당첨되어 재당첨 제한 기간 내에 있는 분 및 그 세대에 속한 분과 부적격 당첨으로 당첨자로 선정될 수 없는 기간 내에 있는 분
다. 「주택공급에 관한 규칙」 제 35조에 의하여 과거 특별공급(과거 3차녀 우선공급, 노부모부양 우선공급을 받은 분 포함)을 받은 분 및 그 세대에 속한 분(특별공급은 1회에 한하여 공금함). 단, 「주택공급에 관한 규칙」 제55조 제1호, 제2호, 제3호에 해당하는 경우(사업지구/지자체 철거민 등)에는 1회 이상 공금가능

■ 유의사항

- 청약자격 확인결과 위의 '공금대상에서 제외되는 분'이 신청하였을 경우 해당기관의 신청여부·동호배정 여부와 무관하게 계약체결 불가합니다. (신청자는 금융결제원에서 명단관리되어 평생 특별공급 신청자격을 박탈당함)
- 신청자가 위 사실을 알지 못하고 신청하여 받는 불이익은 우리공사에서 책임지지 않으므로 해당 기관에서는 위 사항을 적극적으로 홍보하여 주시기 바랍니다.
- 또한, 해당기관에서 특별공급대상자로 선정되었다 하더라도 반드시 신청일일에 내청약센터(apply.lh.or.kr)에 직접 접속하여 청약하거나 방문신청 해야함을 알려주시기 바랍니다.
※ 미신청시 당첨자 선정(동·호배정) 및 계약 불가하며, 자세한 신청방법은 추후 공고문을 참고하여 주시기 바랍니다.

III 신청 시 구비서류

- 아래의 제증명서류는 입주자모집공고일(2016.05.30 예정) 이후 발급분에 한함
- 아래 필요 신청서류 중 1건이라도 미비 시에는 접수가 불가함
- 본인 및 배우자 이외는 모두 제3자 대리신청으로 간주됨
- 주민등록표등본은 주민등록번호(세대원 포함), 세대구성사유 및 일자, 세대주와의 관계 포함하여 발급

■ 기관추천 특별공급 신청시 (각 1통)

해당서류	제출대상 및 유의사항
특별공급신청서	• 내청약센터(apply.lh.or.kr) 통하여 제출
국민주택공급신청서 (청약통장순위(가임) 확인서)	• 청약통장 가입은행(기관추천 은행 중 북한이탈주민, 장기북무채대군인, 10년이상북무군인, 중소기업근로자, 우수기능인, 우수선수, 공무원, 의사상자, 남북피해자, 다문화가족, 체육유공자이신 분만 해당)
주민등록표등본	• 본인의 주민등록표등본 및 배우자가 등재되어 있지 않은 경우에는 배우자의 주민등록표등본 1통 추가제출
가족관계증명서	• 주민등록표등본에 배우자가 등재되어 있지 않은 분 및 배우자가 없는 분의 경우
신분증	• 본인 신청시는 본인의 신분증(주민등록증 및 운전면허증) 제출, 배우자 신청시는 본인 및 배우자의 신분증(주민등록증 및 운전면허증) 모두 제출
도장	• 본인 신청시 서명가능

■ 제3자 대리 신청시 추가 구비서류

신청자 본인 및 배우자 이외에는 모두 대리 신청자로 간주되고, 상기 구비서류외에 아래의 서류를 추가로 제출하여야 함 (대리신청자가 착오로 청약신청을 잘못된 경우 그로 인한 당첨 취소 및 부적격자 처리결과에 대해서는 신청자 본인의 책임임)

구비서류	
위임장 (홍보관에 비치)	
청약자의 인감증명서 1통, 인감도장	
(본인서명사실확인서에 의할 경우 불필요 → 자필 서명한 위임장 + 본인서명사실확인서 제출)	
대리신청자 주민등록증 또는 여권	

IV 유의사항

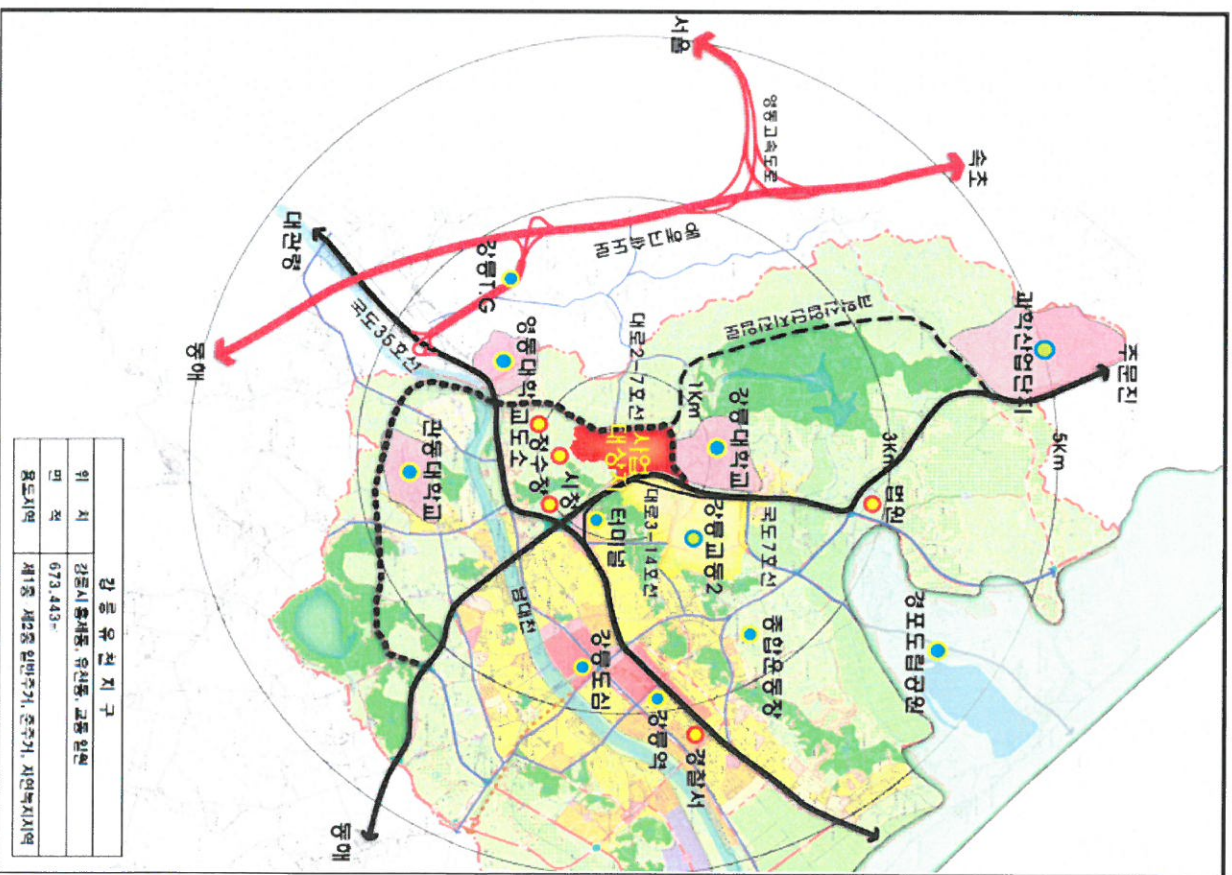
- 해당기관에서 특별공급대상자로 선정되었다 하더라도 반드시 해당 신청일일에 내청약센터 접속 및 분양홍보관 현장방문하여 청약신청(상세신청방법 추후 공고문 확인)하여야 하며, 미신청시 당첨자 선정 및 계약이 불가하며 대상물량은 일반공금으로 전환됩니다.
- 기관추천 특별공급은 당첨이 확정되어 있는 상태에서 신청하는 것이므로, 타 특별공급(3차녀, 신혼부부, 생애최초, 노부모부양) 및 일반공금에 중복신청이 불가하며, 중복당첨될 경우 2건 모두 계약체결불가, 당첨자 명단관리, 통장호적 상실 및 청약통장 재사용 불가합니다.

- 공급관련 세부사항 및 유의사항은 우리공사 홈페이지(<http://apply.lh.or.kr>)에 게시 될 예정인 입주자모집공고문을 확인하시기 바라며 공고문 미확인으로 인한 불이익이 발생치 않도록 안내하여 주시기 바랍니다.
- 신청형별 세부사항 등은 공고일 이후 팸플릿 및 사이버 건본주택을 통하여 다시 한번 반드시 확인 후 신청하여 주시기 바랍니다. (팸플릿은 공고일 이후 분양홍보관에서 배포하며, 사이버 건본주택은 공고일 이후 접속 가능하며, 인터넷 주소는 공고문에 기재예정)
- 신청한 주택형의 동호수 배정은 관련법령에 의거 주택신청형 내에서 층별·행별·타입별·특별공급일반공급 구분없이 전산관리업무 담당기관의 프로그램에 의해 무작위 추첨합니다. (미신청·미계약 동호 발생 시에도 동호변경불가)
- 분양가상한제 적용주택에 이미 당첨되어 재당첨 제한 기간 내에 있는 분 및 그 세대에 속한 분과 「주택공급에 관한 규칙」 제35조의 자격으로 기 당첨된 분 및 입주자모집공고일 현재 무주택세대구성원이 아닌 분은 접수 불가하며 당첨자 명단 관리 등의 불이익을 받게 되오니 유의하여 주시기 바랍니다.

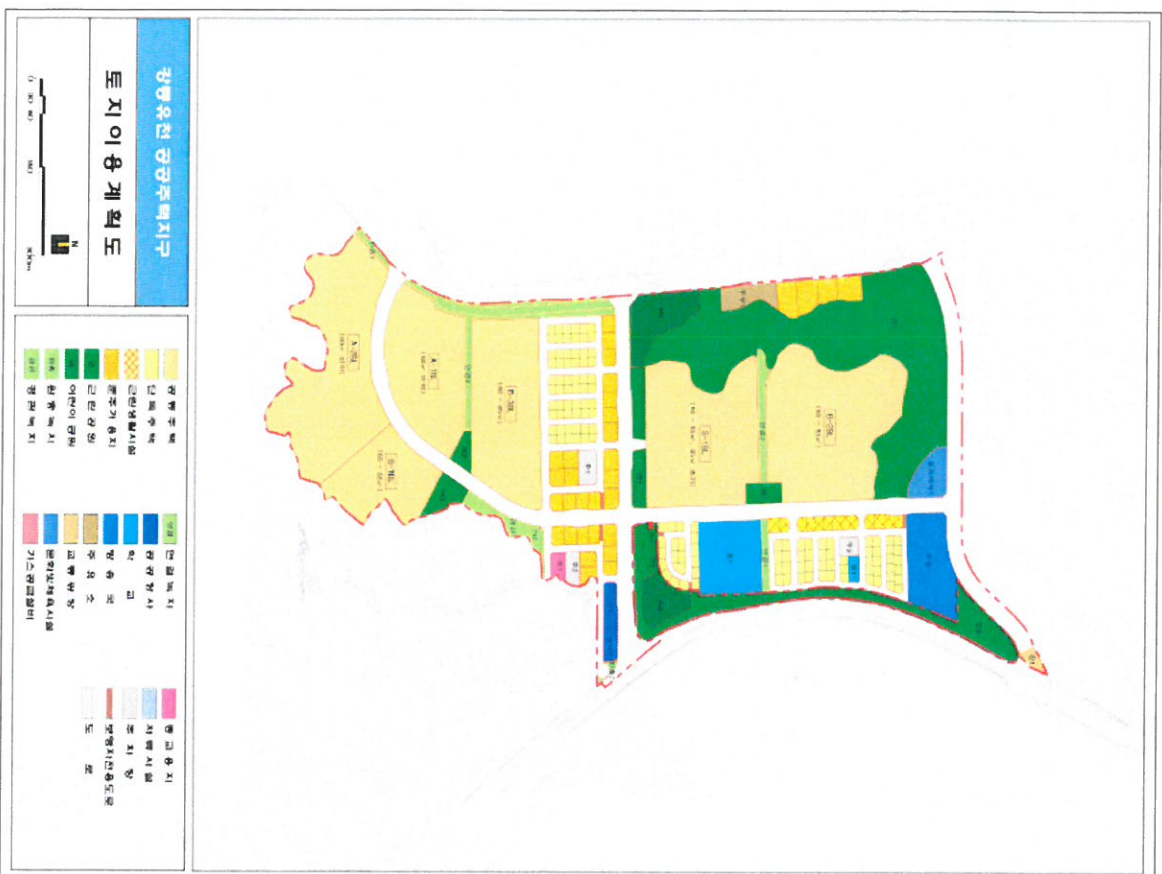
V

사업지구 관련 도면 / 홍보관 지도

■ 위치도



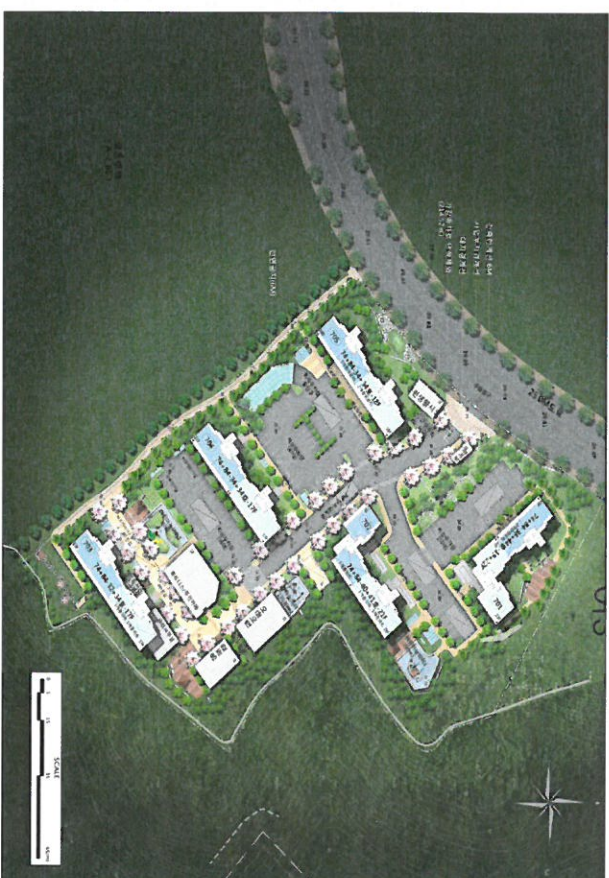
■ 토지이용계획도



* 위 도지도양계획은 현재 진행 중인 개발계획 및 실시계획 변경 등의 사유에 따라 일부 변경될 수 있습니다.

- B-1 블록 : 363세대

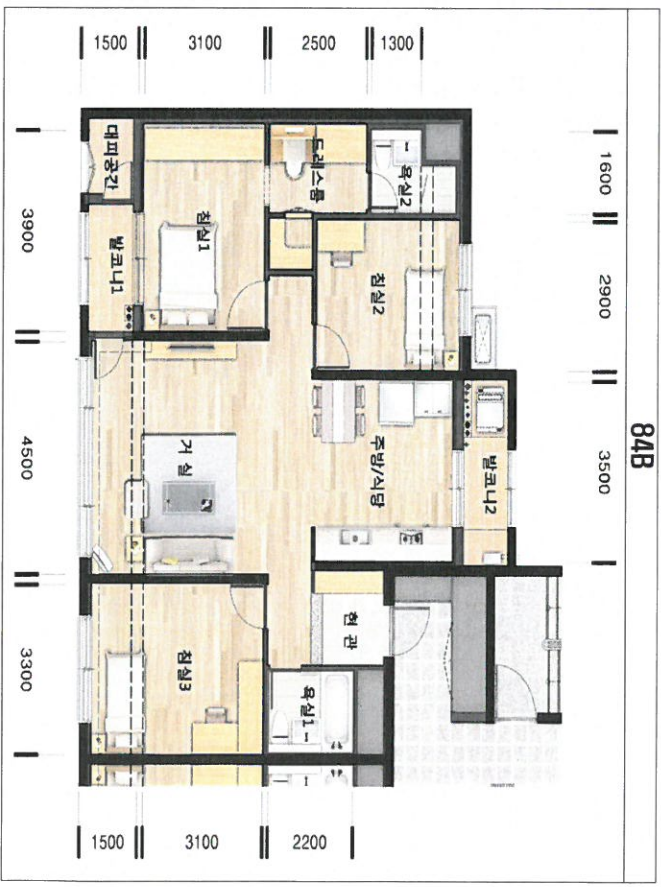
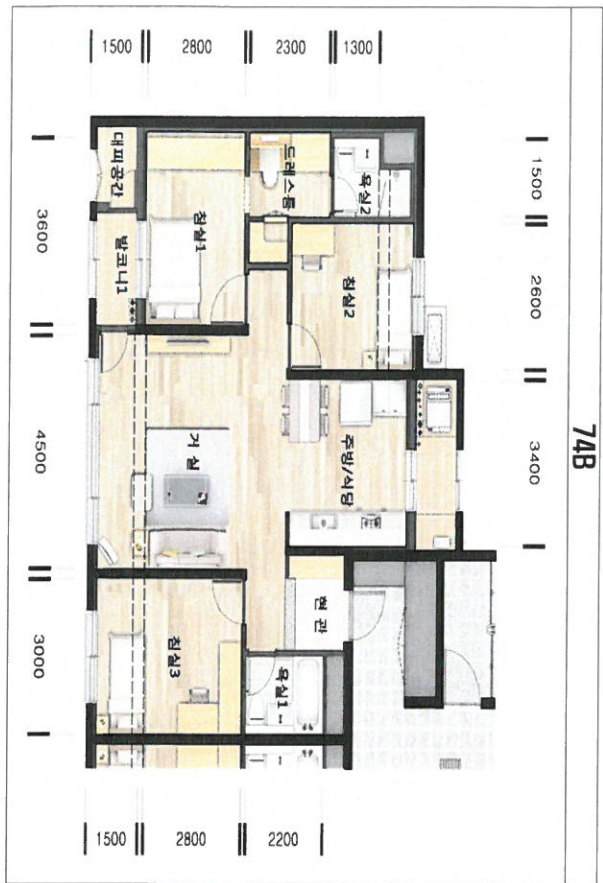
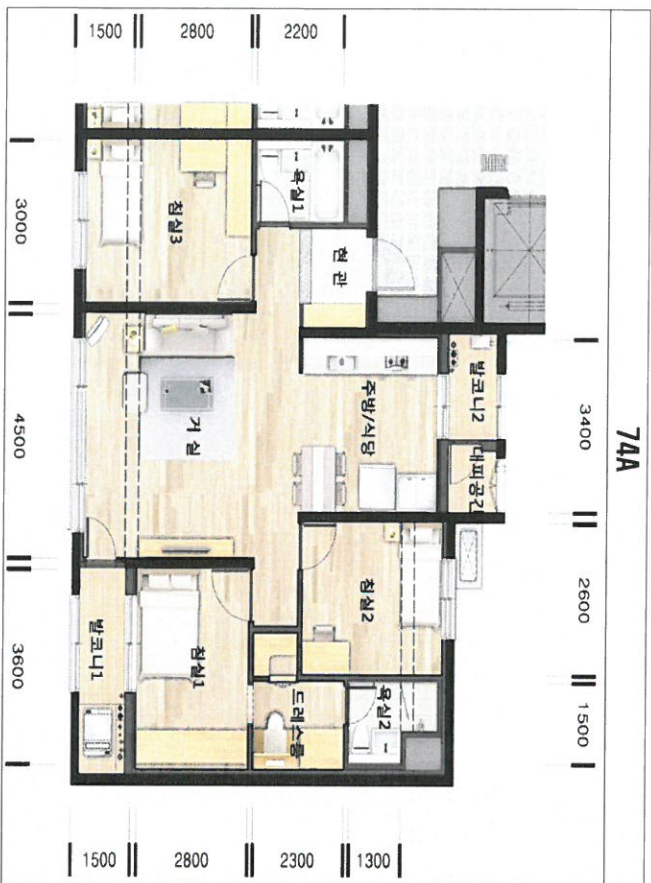
■ 단지배치도



조감도



■ 타입별 평면도



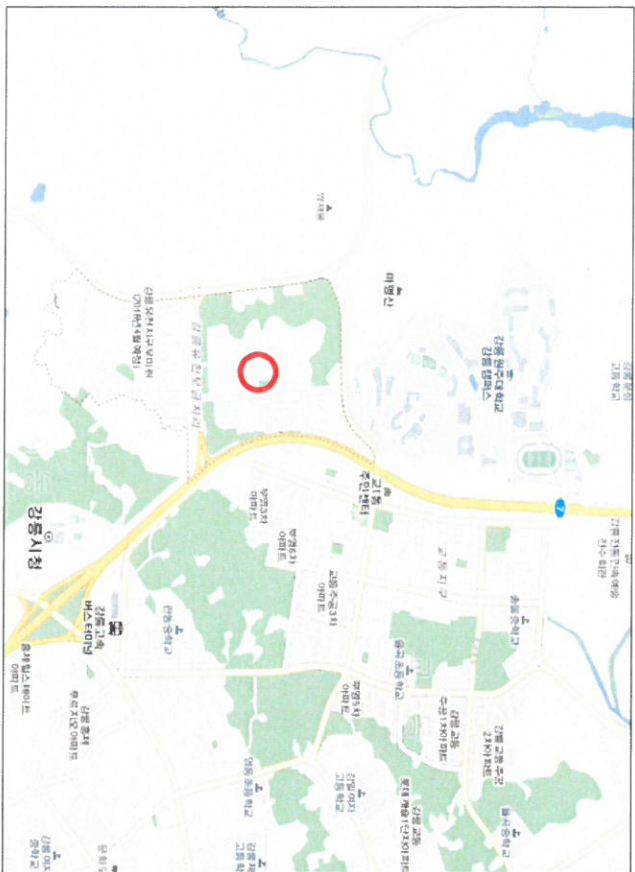
■ 영동사업단 악도[강원 강릉시 울곡로 283(목천동 183) 삼성생명 7층 영동사업단]



■ 연락처(문의사항)

☎ 033-610-5133, 5111 FAX 033-644-8276

■ 분양홍보관 악도[강원 강릉시 유천동 252](2016년 05월 30일 오픈예정)



■ 연락처

☎ 033-610-8971, 8972 FAX 033-610-8981