

제주첨단과학기술단지 A23블록 10년공공임대 「기관추천 및 국가유공자 특별공급」 배정 안내

I 공급개요 및 일정

□ 위 치 : 제주특별자치도 제주시 월평동 717

□ 공급규모

유형	형별	세대수	세대별 주택 면적		유사평형
			전용(㎡)	공급(㎡)	
10년공공임대	59㎡ A	187	59	80	24평형
	59㎡ B	32	59	80	
	59㎡ C	12	59	80	
	74㎡	82	74	100	30평형
	84㎡	78	84	116	34평형
합계		391			

* 전 세대 발코니 확장형으로 공급하며, 자세한 면적 규모는 추후 입주자모집공고문 확인요

□ 공급일정 및 가격 조건

공급일정 및 가격은 현재 미정이며, 추후 입주자모집공고문에서 확인 바랍니다.

□ 배정내역

구분	계	국가유공자	기관추천 특별공급													
			장애인	북한이탈주민	외국납세자	한부모가족	자녀양육가족	장기복무제대군인	10년이상복무군인	기능인선수	공무원	중소기업종사자	의사상자	납북피해자	다문화가족	체육유공자
계	78	39	3	3	3	3	3	2	2	3	2	3	3	3	3	3
59A	48	23	2	2	2	2	2	1	2	2	1	1	2	2	2	2
59B	-	-	-	-	-	-	-	-	-	-	-	-	-	-	-	-
59C	-	-	-	-	-	-	-	-	-	-	-	-	-	-	-	-
74	15	8	1	1	1	1	-	-	-	-	-	-	1	1	-	1
84	15	8	-	-	-	-	1	1	-	1	1	2	-	-	1	-

* 주택공급에 관한 규칙 제35조, 45조 및 시설관리처-4531(2019.09.10.)호에 의거 함

** 배정기준 : 총 공급물량의 10% 이내(국가유공자 특별공급은 10% 별도 배정)

□ 추후 입주자모집공고일 현재 아래 추천대상자 중 하나에 해당하는 무주택세대구성원으로서 「주택공급에 관한 규칙」 제35조 및 제45조에 의거, 해당기관에서 특별공급 대상자(당첨예정자 및 예비대상자)로 선정하여 제주국제자유도시개발센터에 통보된 분

- (당첨예정자) 해당 기관에서 제주국제자유도시개발센터에 ‘당첨자’로 선정·통보한 분으로서 다른 결격 사유가 없을 경우 청약 후 ‘당첨자’가 되는 분
- (예비대상자) 해당 기관에서 제주국제자유도시개발센터에 ‘예비자’로 선정·통보한 분으로서 청약하더라도 특별공급 미달 시 추가로 ‘당첨자’가 될 수 있는 분

〈특별공급의 입주자저축 요건〉

추천 대상자	입주자저축 구비여부
· 국가유공자, 장애인, 지자체 철거민	· 입주자저축(주택청약종합저축, 청약저축) 필요 없음
· 북한이탈주민, 장기복무제대군인, 10년이상 복무군인, 중소기업근로자, 우수기능인, 우수선수, 공무원, 의사상자, 납북피해자, 다문화가족 등	· 입주자저축(주택청약종합저축, 청약저축)에 가입하여 6개월이 경과되고 매월 약정납입일에 월납입금을 6회 이상 납입한 자

□ 무주택세대구성원의 정의

무주택	주택 또는 분양권 등*을 소유하고 있지 아니할 것	
	* 분양권 등이라 함은 주택을 공급받는 자로 선정된 지위 또는 재건축등으로 입주자로 선정된 지위를 의미하며 이러한 지위의 전부 또는 일부를 매매로 취득한 경우도 포함(단 매매가 아닌 상속, 증여 등을 통해 취득한 분양권 등은 제외)	
세대구성원	■ 세대구성원의 범위	
	세대구성원(자격검증대상)	비고
	• 신청자	
	• 신청자의 배우자	신청자와 주민등록 상 세대 분리되어 있는 배우자(이하 '분리배우자') 포함
	• 신청자의 직계존속 • 신청자의 배우자의 직계존속	신청자와 세대별 주민등록표상에 함께 등재되어 있는 사람 및 신청자의 분리배우자와 세대별 주민등록표상에 함께 등재되어 있는 사람에 한함
	• 신청자의 직계비속 • 신청자의 직계비속의 배우자	
• 신청자의 배우자의 직계비속	신청자와 세대별 주민등록표상에 함께 등재되어 있는 사람에 한함	

세대 구성원	▪ 단 아래에 해당하는 사람은 자격검증대상(세대구성원)에 포함합니다.		
	외국인 배우자	가족관계등록부에 등재되고 외국인 등록(또는 국내거소신고)을 한 사람 * 신청자와 동일 주소에 거주하지 않더라도 자격검증대상에 포함	* 배우자가 국내 거주하지 않는 재외국민이거나 외국인 등록을 하지 않은 외국인인 경우(국적상실자 포함) 그와 혼인 관계에 있는 자는 임대주택 신청이 불가능하나(세대원 자격검증이 불가능하므로), 배우자가 한국에 입국한 사실이 없거나, 외국인 등록을 신청한 후 등록 전인 경우에는 배우자를 세대구성원에서 제외하고 공급 신청할 수 있습니다.
	외국인 직계존·비속	가족관계등록부에 등재되고 외국인 등록(또는 국내거소신고)을 한 사람으로서, 신청자 또는 분리배우자의 세대별 주민등록표등본에 기재되어 있거나 외국인 등록증 상의 체류지(거소)가 신청자 또는 분리배우자의 세대별 주민등록표상 주소와 동일한 사람	
	태아	세대구성원에 포함되나 자격검증 제외	
▪ 외국인은 신청 불가합니다. ▪ 예비신혼부부의 경우 무주택세대구성원의 범위는 ① 신청자와 예비배우자, ② 신청자 및 예비배우자와 동일한 세대별 주민등록표에 등재될 예정인 세대원을 포함 ▪ 예비신혼부부의 경우 당사자 2인중 1인을 대표로 하여 지정 신청하고, 향후 당첨시 대표자가 계약자가 되며, 신청이후에는 변경이 불가합니다.			

* 금회 공급되는 주택의 계약자는 「주택공급에 관한 규칙」 제54조에 의거 당첨사실이 전산관리지정기관에 통보 됨에 따라 당첨자로 전산관리 되며, 계약체결 후 3년 동안 다른 분양주택(일정기간 경과 후 분양전환 되는 임대주택 포함하며, 민영주택인 경우에는 투기과열지구에서 공급하는 경우만 해당)의 입주자 및 입주예약자로 선정될 수 없습니다.

** 주택소유 여부 판단기준은 추후 입주자모집공고의 “주택을 소유하지 아니한 것으로 보는 경우”를 참조하여야 합니다.

III 유의사항

□ 분양가상한제 적용주택 등에 이미 당첨되어 재당첨 제한 기간 내에 있는 분 및 그 세대에 속한 분과 부적격 당첨으로 인해 입주자로 선정될 수 없는 기간(당첨일로부터 1년) 내에 있는 분은 신청할 수 없습니다.

□ 자격요건을 갖춘 분 중 먼저 해당기관에 신청하고 해당 기관이 특별공급 대상자로 선정하여 제주국제자유도시개발센터에 통보기한 내에 통보된 분만이 청약신청 가능합니다.

□ 당첨예정자는 당첨이 확정되어 있는 상태에서 신청하는 것이므로, 타

특별공급 및 일반공급에 중복신청이 불가하며, 중복청약할 경우 모두 부적격 처리합니다.

- 예비대상자의 경우 일반공급에도 중복신청 할 수 있으나, 특별공급 당첨 시 일반공급 신청은 무효가 됩니다.
- 해당 기관에서 특별공급대상자로 선정·통보되었다 하더라도 반드시 해당 신청일(추후 입주자모집공고문 참고)에 인터넷청약신청의 방법으로 청약 신청하여야 합니다. [미신청 시 당첨자 선정(동·호 배정) 및 계약불가]
- 「주택공급에 관한 규칙」 제35조부터 제47조까지의 특별공급 및 「주택공급에 관한 규칙」 개정('10.2.23) 이전에 “3자녀 우선공급” 및 “노부모부양 우선공급” 을 받은 분 및 그 세대에 속한 분은 특별공급을 받은 것으로 간주하므로 특별공급에 신청할 수 없습니다.(특별공급은 1회에 한하여 공급. 단, 「주택공급에 관한 규칙」 제35조 제12호부터 제14호까지에 해당하는 경우는 1회 이상 공급가능)
- 신청형별 세부사항 등은 추후 공고일 이후 팸플릿 등을 통하여 다시 한번 반드시 확인 후 신청하여 주시기 바랍니다.
- 신청자가 위 사실을 알지 못하고 신청하여 받는 불이익은 제주국제자유도시개발센터에서 책임지지 않으므로 해당 기관에서는 위 사항을 적극적으로 홍보하여 주시기 바랍니다.

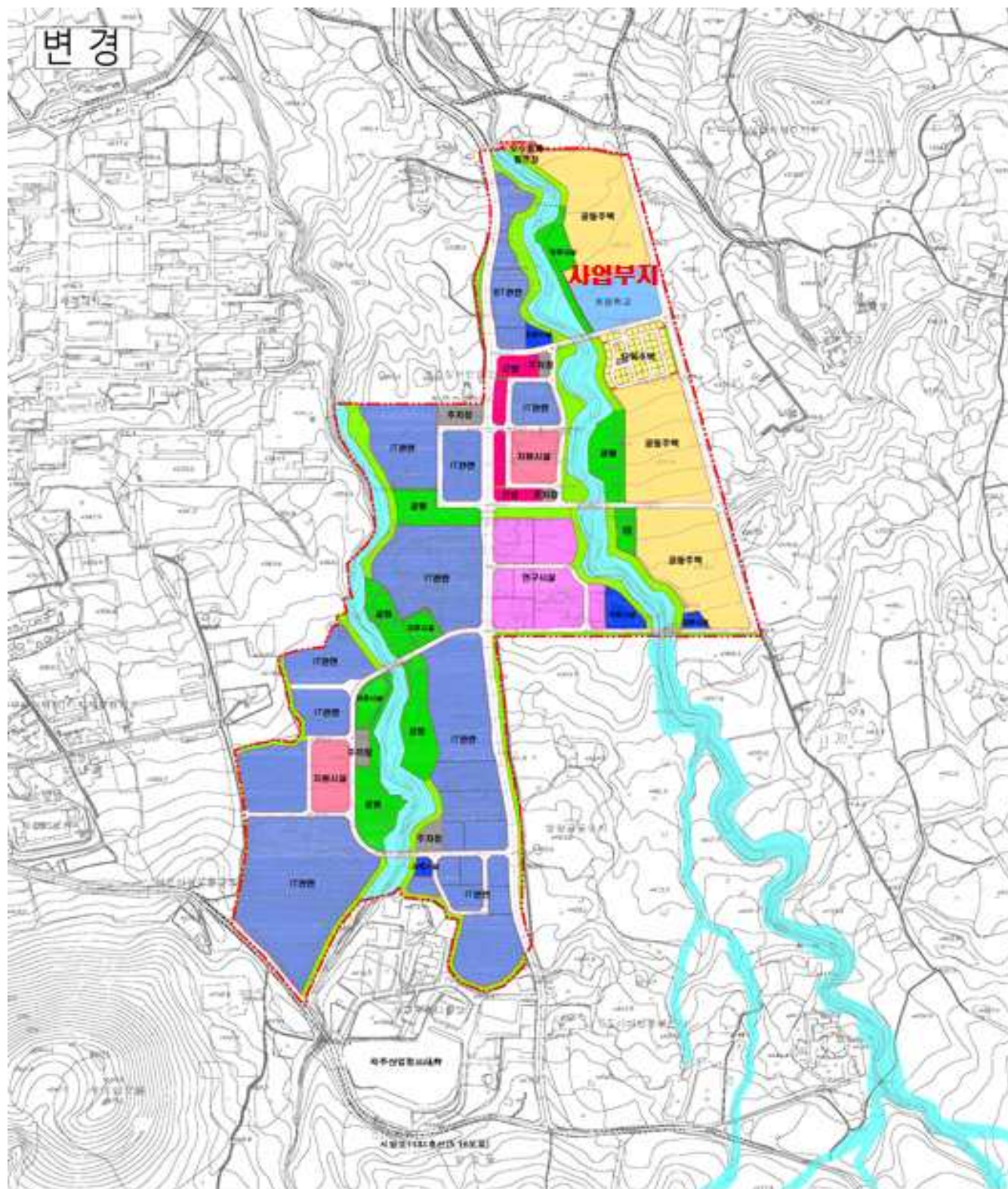
- 당첨자에 대한 동·호 배정은 타 특별공급 및 일반공급 당첨자와 함께 신청 주택형 내에서 동별·층별·향별·층 세대 구분 없이 전산관리지정기관의 컴퓨터 프로그램에 의해 일반공급 당첨자와 함께 무작위 추첨합니다. [미신청, 미계약 동·호 발생 시에도 동·호 변경 불가]
- 예비대상자로 선정된 분은 모든 특별공급(신혼부부, 생애최초, 다자녀가구, 노부모부양 포함)청약 접수 후 남은 주택이 있는 경우에 한해 다른 특별공급의 입주자로 선정되지 못한 분과 함께 추첨으로 입주자선정 기회가 제공되며, 특별공급의 입주자로 선정되지 못한 경우에도 특별공급 전체 물량의 100% 범위에서 ‘특별공급 예비입주자’로 선정될 수 있습니다.



* 위 평면도는 이해를 돕기 위한 자료로써 달라질 수 있으니 신청 시 참고만 하시기 바라며, 정확한 평면도는 팸플릿을 확인하시기 바랍니다



변경

제 주 침 단 과 학
기 술 단 지 (1단지)

和 政



개발계획평면도(변경)







제주첨단과학기술단지 A23블록 10년공공임대

「기관추천 특별공급」 배정 안내

- ☐ 위 치 : 제주특별자치도 제주시 월평동 717, 10년 임대주택
- ☐ 공급대상 : 특별공급 - 기관추천 - 공무원 - 공무원연금공단
- ☐ 공급근거 : 주택공급에 관한 규칙 제35조 1항 16호
- ☐ 공급내역

유형	형별(㎡)	유사평형	배정호수	
			당첨예정자	예비대상자 (100%)
10년 공공임대	59A	24평형	1	1
	84	34평형	1	1
	합계		2	2

- 전 세대 발코니 확장형으로 공급하며, 자세한 면적 규모는 추후 입주자모집공고문 확인요망
- 실물견본주택은 없으며 홈페이지(www.jdcenter.com) 내 평면도 등 참고

☐ 공급일정(예정)

구분	일정(예정)	비고
입주자 모집공고(예정)	2019.11.15.	10년 후 분양 전환 조건
기관추천 회신 마감(예정)	2019.11.20.	
특별공급 신청(예정)	2019.11.27.	
입주시기(예정)	2020.7. 예정	

- 위 일정은 예상 일정으로 향후 변경 가능
- 기한 내 대상자 추천이 없는 경우 특별공급 대상자가 없는 것으로 간주, 별도의 통지 없이 다른 공급 유형으로 물량 전환
- 예비대상자로 선정된 분은 모든 특별공급 청약 접수 후 남은 주택이 있는 경우에 한해 다른 특별공급 예비대상자와 함께 추첨으로 입주 선정 기회 제공

☐ 가격조건 : 현재 미정이며, 추후 입주자모집공고문에서 확인