

공무원연금공단

공무원임대주택

단위세대 평면이미지



공무원연금공단

서울지부

서울고덕8(고덕상록아파트)	03
서울상계(상계주공15단지아파트)	04

경인지부

인천가좌(가좌한신희플러스1차)	08
부천상동 18, 19(목련마을상록아파트)	09
안양석수(석수아이파크)	10
파주교하(교하상록경남아너스빌)	12
화성동탄(능동마을상록예가아파트)	13
성남판교(판교상록8단지아파트)	15
광교A20(호수마을광교상록아파트)	17
김포한강AB15(은여울마을상록데시앙아파트) ..	20
남양주별내A5-2(별내리슈빌아파트)	22
화성동탄A-12(동탄2신도시상록리슈빌아파트)..	24

강원지부

춘천후평(후평우미린뉴시티)	27
원주개운(개운한신희플러스1차아파트)	29

부산지부

부산화명(화명롯데캐슬카이저)	30
부산다대(다대푸르지오아파트)	32

부산엄궁(엄궁롯데캐슬리버)	34
부산망미(망미주공아파트)	35
부산개금(개금주공2단지)	36
창원용지(용지더샵레이크파크)	38
창원용지(용지아이파크)	39
창원명곡(명곡두산위브아파트)	40
마산교방(교방상록아파트)	41
울산야음(야음롯데캐슬골드)	42
울산 힐스테이트(수암1, 2단지)	43

대구지부

대구동호(동호상록아이투빌아파트)	45
대구북현(북현블루밍브라운스톤 명문세가2단지) ..	46
대구송현(상인화성파크드림)	48
포항항구(포항우방비치타운)	50
경북안동(안동상록아파트)	51

광주지부

광주송정(우산동중흥S-클래스센트럴)	53
순천매곡(매곡주공2단지)	54
여수둔덕(둔덕주공아파트)	55
무안남악(남악상록아파트)	57

전북지부

남원죽향(죽향주공2단지)	58
---------------------	----

대전지부

대전태평(태평쌍용예가아파트)	60
대전둔산(둔산샘머리1단지아파트)	61
대전노은(열매마을상록10단지)	64

세종지부

세종M2(한뽕마을1단지)	63
세종M5(범지기마을5단지)	66
세종M6(범지기마을6단지)	68

대전지부

충남내포(신리마을상록아파트)	70
청주사직(사직푸르지오캐슬4단지)	73
청주봉명2(봉명주공2단지)	74

제주지부

서귀포강정(강정상록아파트)	75
----------------------	----

55m² A형



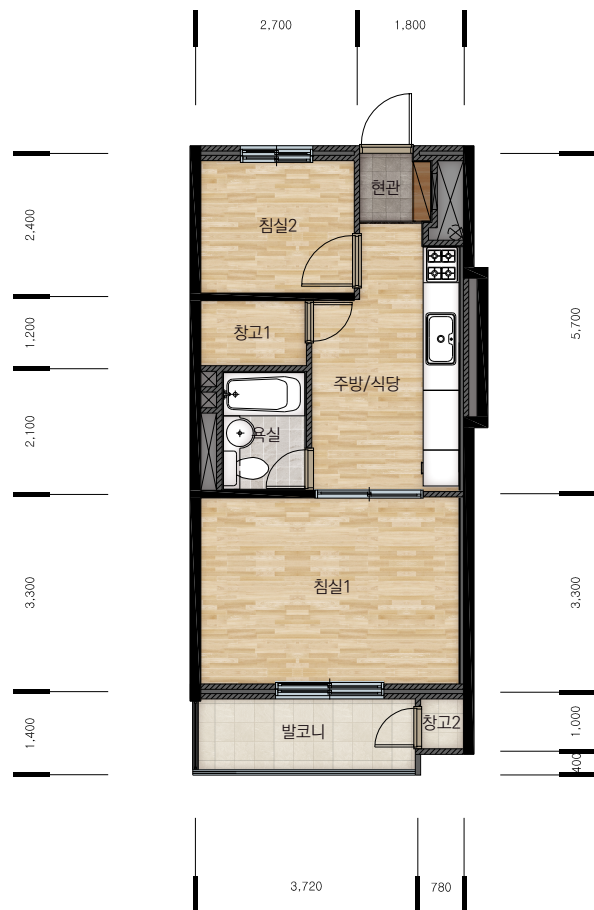
802, 804, 806, 810, 812~815, 817동 전체

55m² B형



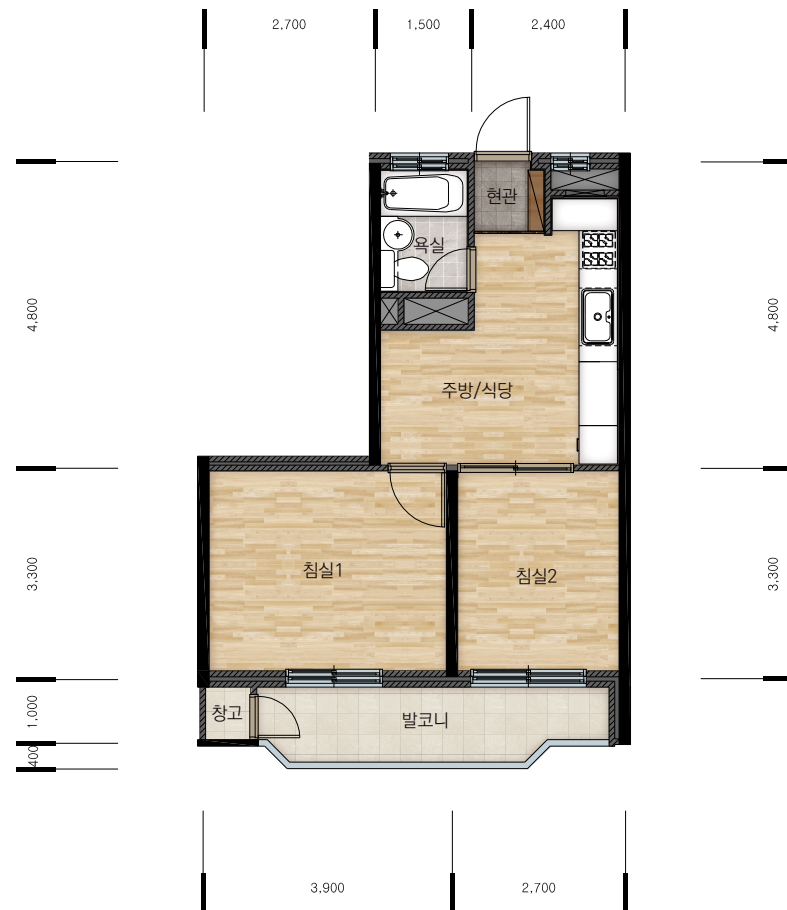
801, 803, 805, 807~809, 811, 816, 818동 전체

41m² A형



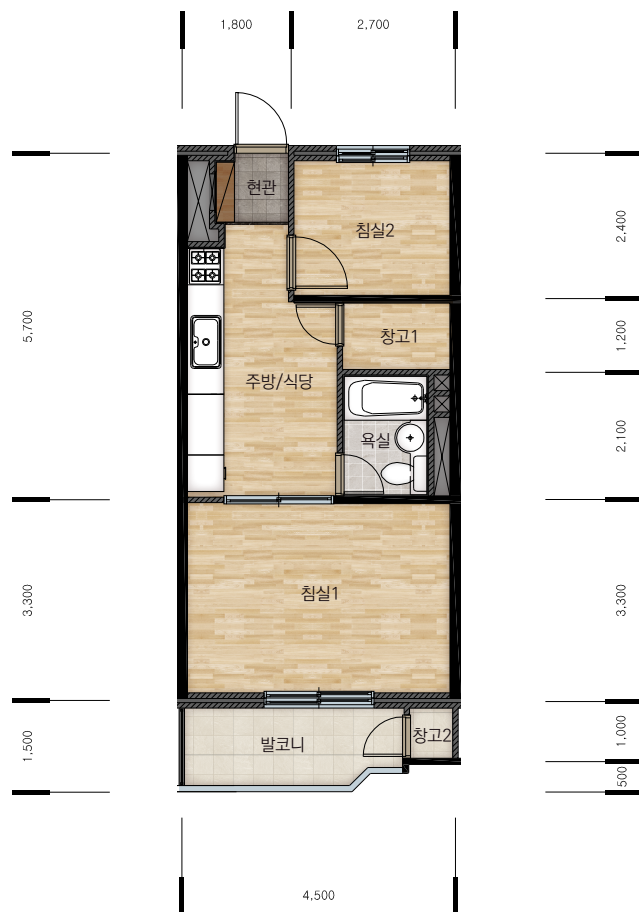
1502, 1504, 1507, 1511, 1512동 5~8호

41m² B형



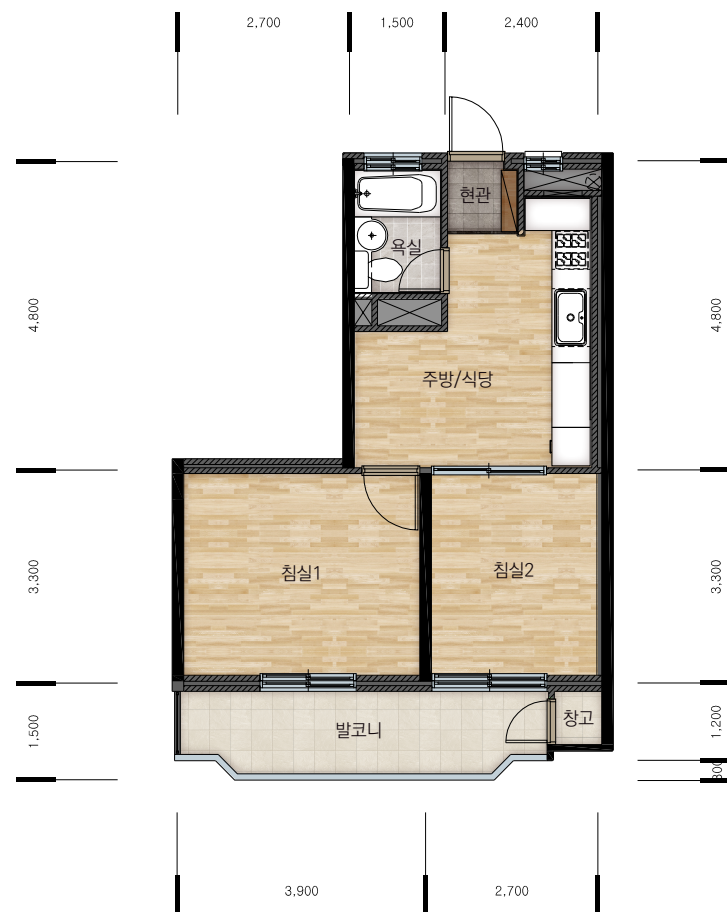
1502, 1504, 1507, 1511, 1512동 4, 9호

41m² C형



1503, 1508, 1509, 1510동 5~10호

41m² D형



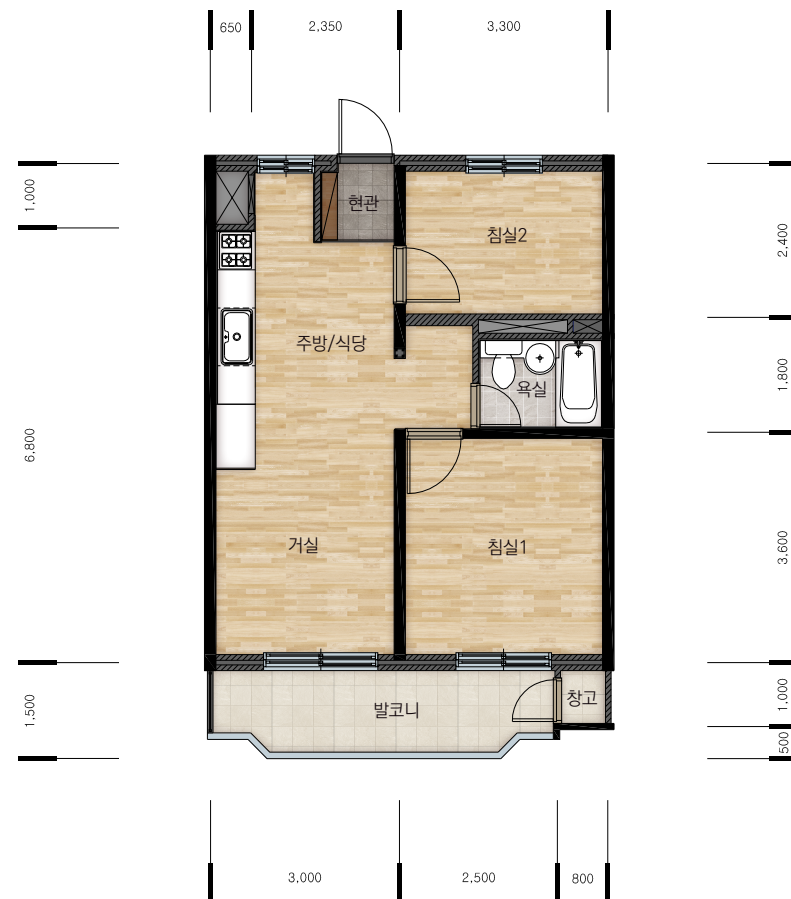
1501, 1505, 1506동 4, 5호

49m² A형



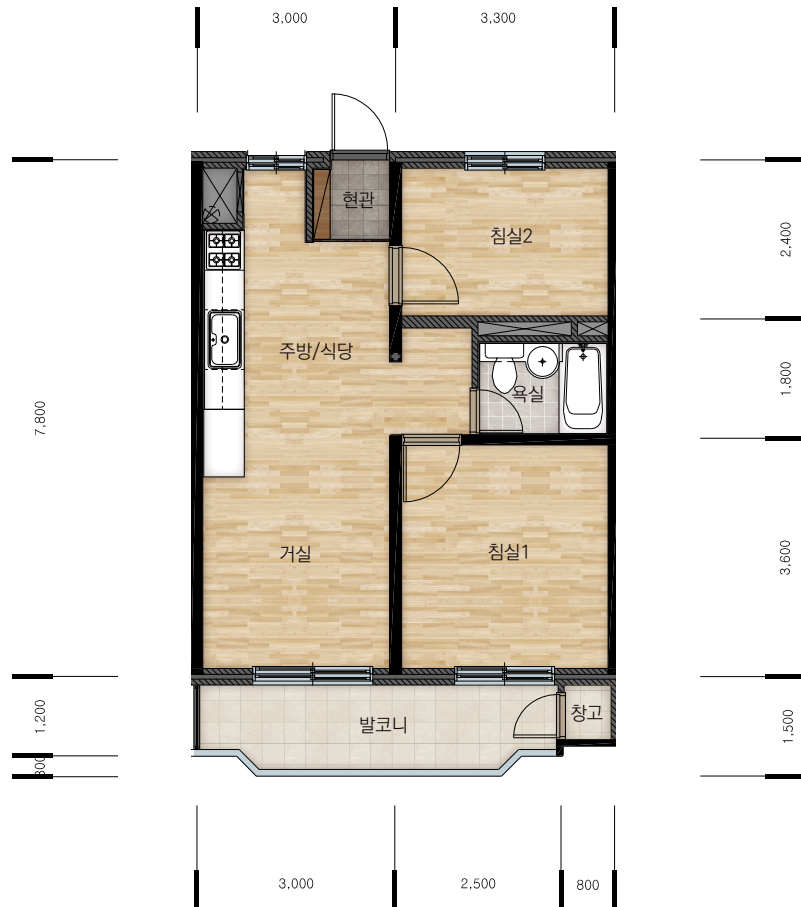
1502, 1504, 1507, 1511, 1512동 1~3, 10~12호

49m² B형



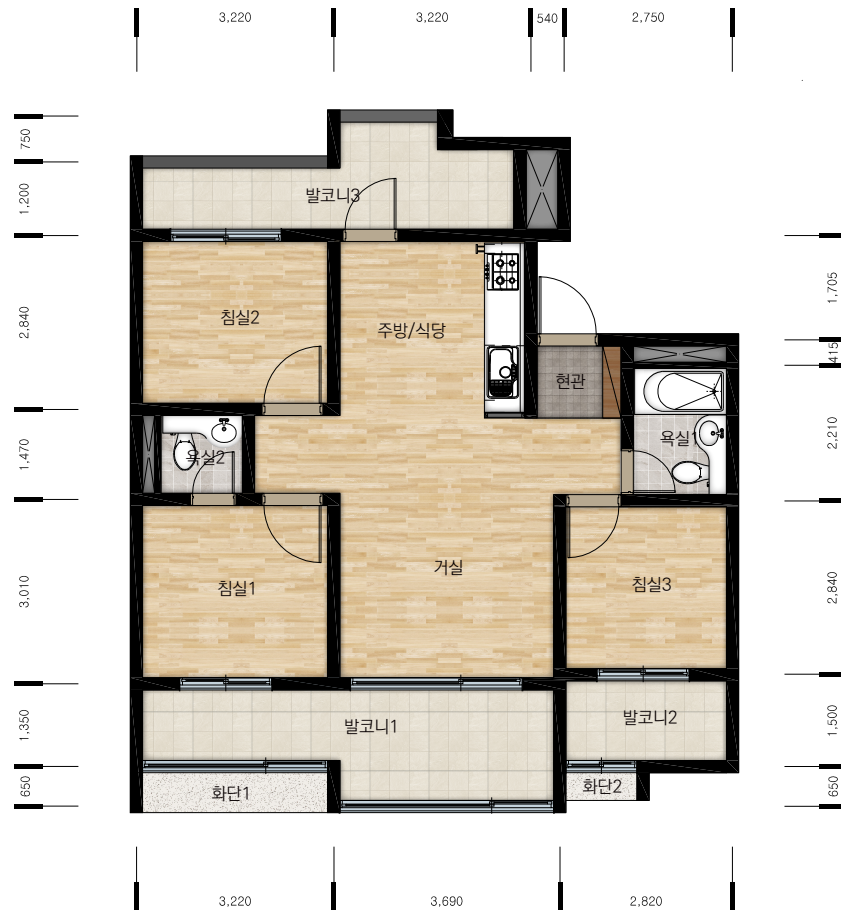
1503, 1508, 1509, 1510동 1~4, 11~14호

49m² C형



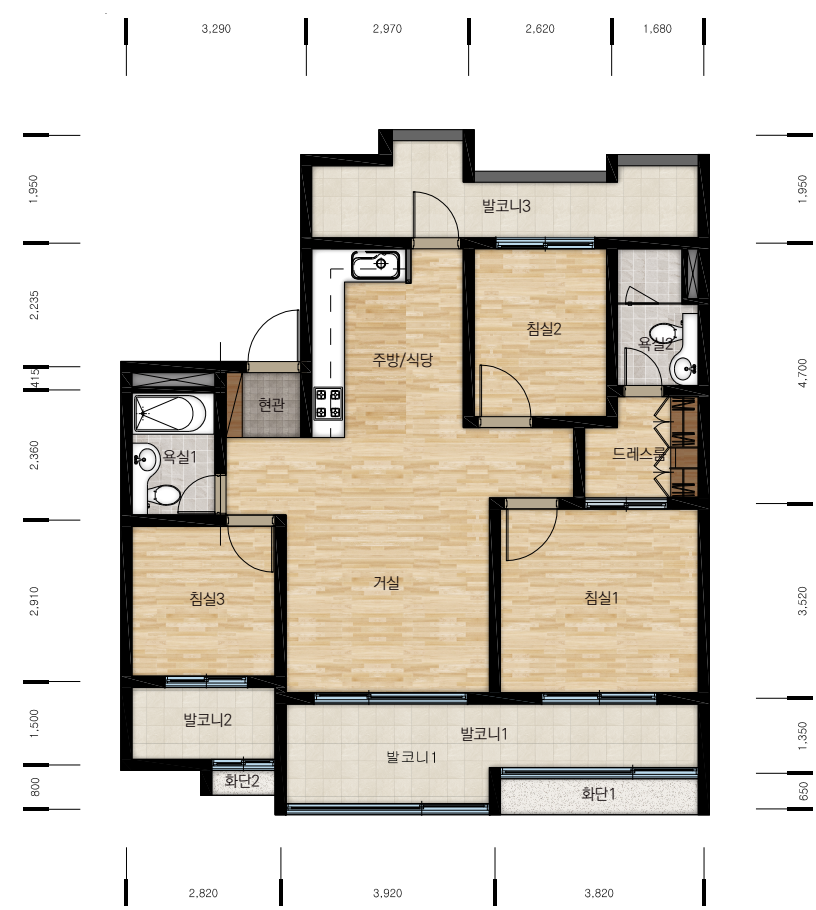
1501, 1505, 1506동 1~3, 6~8호

59_{m²}



101, 102동 1, 2호 / 107, 108동 1~4호

72_{m²}



104동 1, 2호

59_{m²}



단일 주택형

59m² A형



114동 1, 4호

59m² B형



114동 2, 3호

59m² C형



108동 3, 4호

59_{m²}



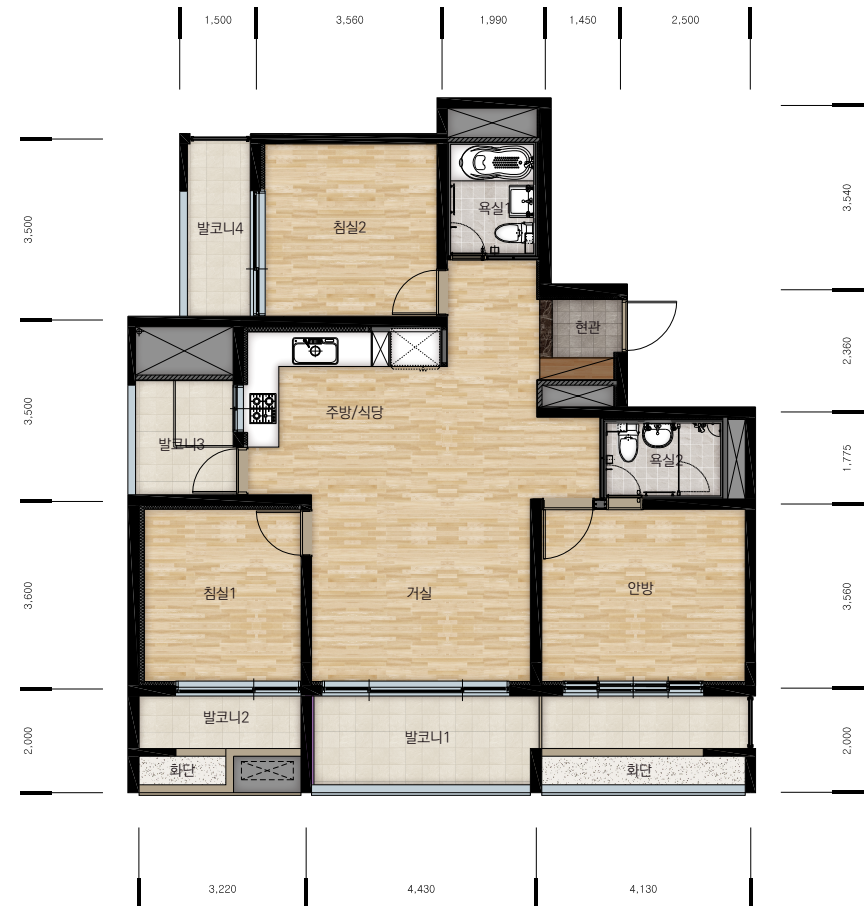
단일 주택형

84m² A형



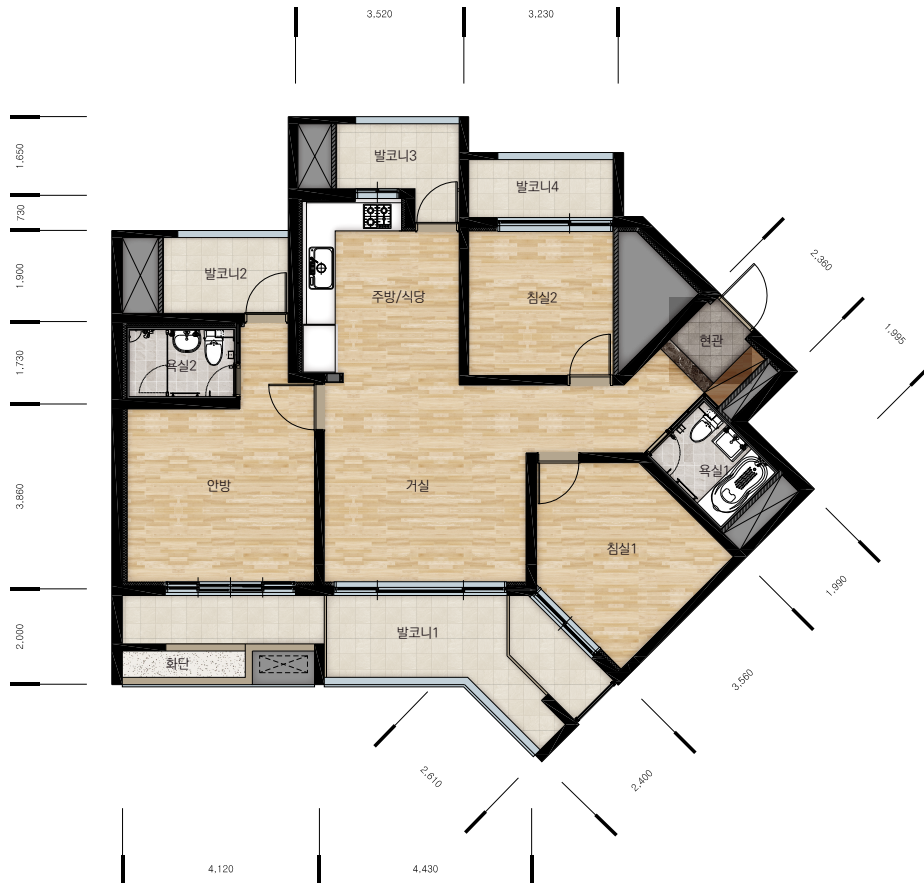
751~753동 전체

84m² B형



754~758동 2, 3호

84m² C형



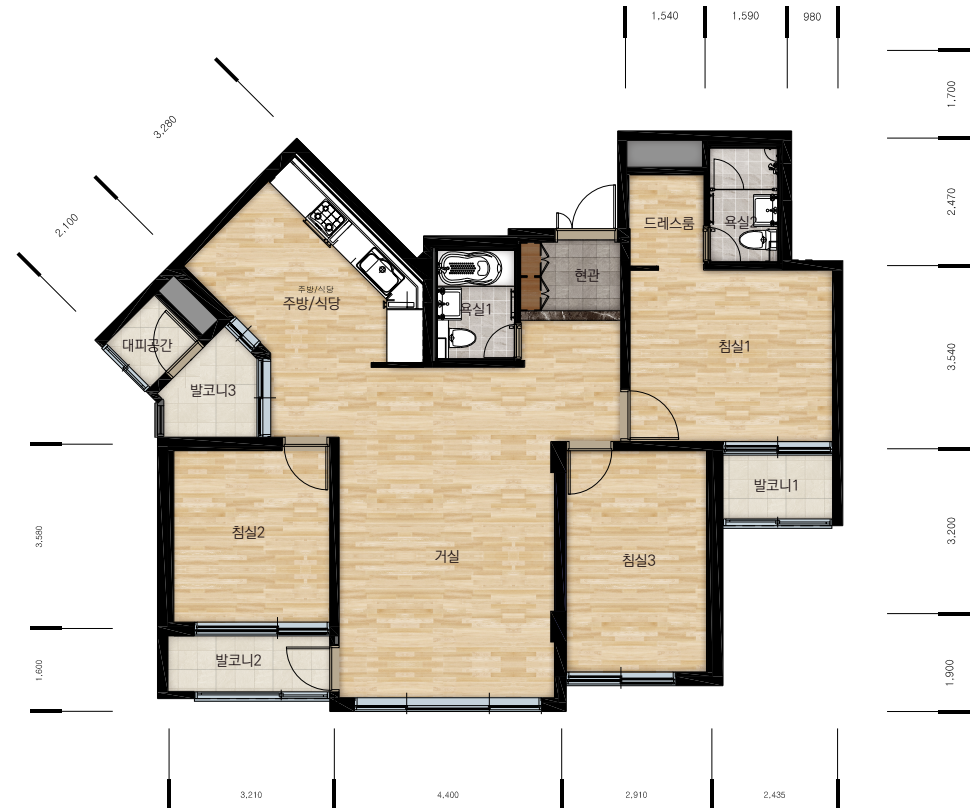
754~758동 1, 4호

84m² A형



801~803동 1호 / 804~806동 1, 4호

84m² B형



801~803동 2호 / 804~806동 2, 3호

84m² C형



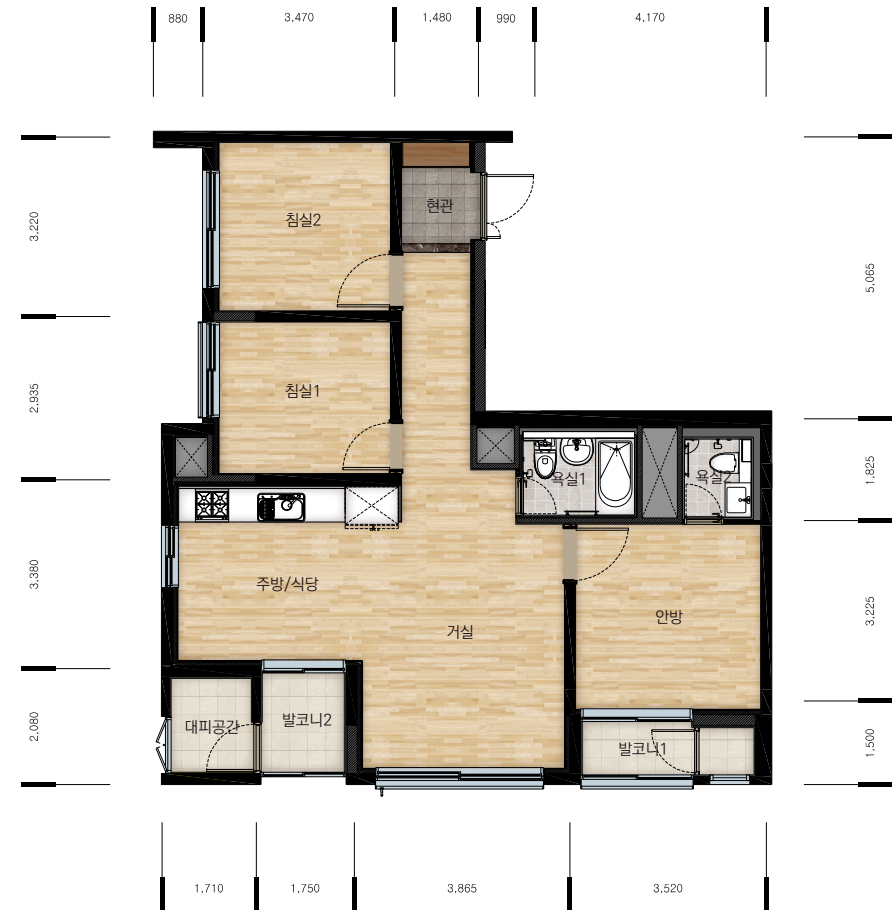
801~803동 3, 4호 / 807동 전체

59m² A형



3101, 3102동 1, 2, 3, 5호

59m² B형



3101, 3102동 4호

84m² A형



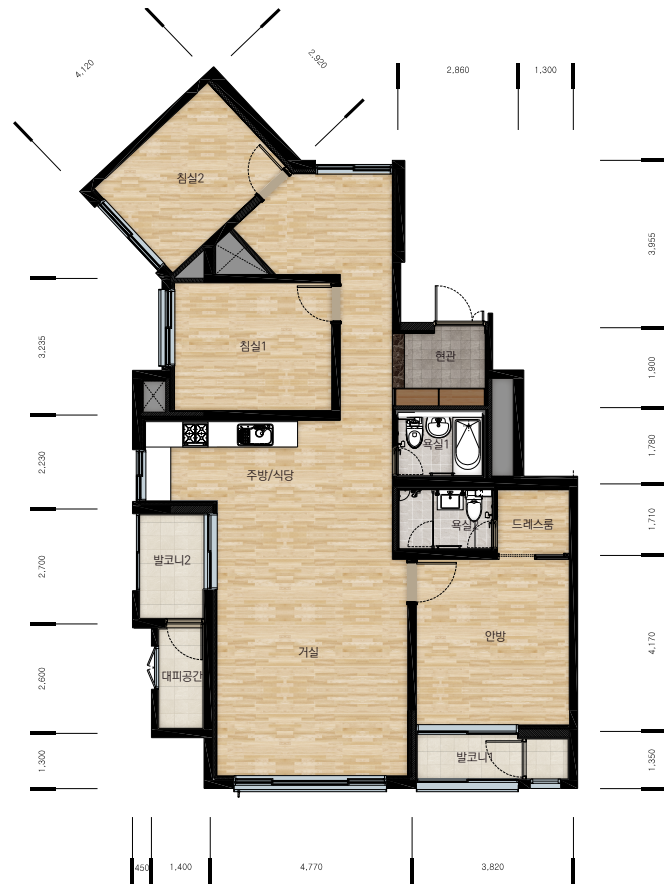
3103~3105동 3, 4호 / 3106동 1, 2호

84m² B형



3103~3105동 1호

84m² C형



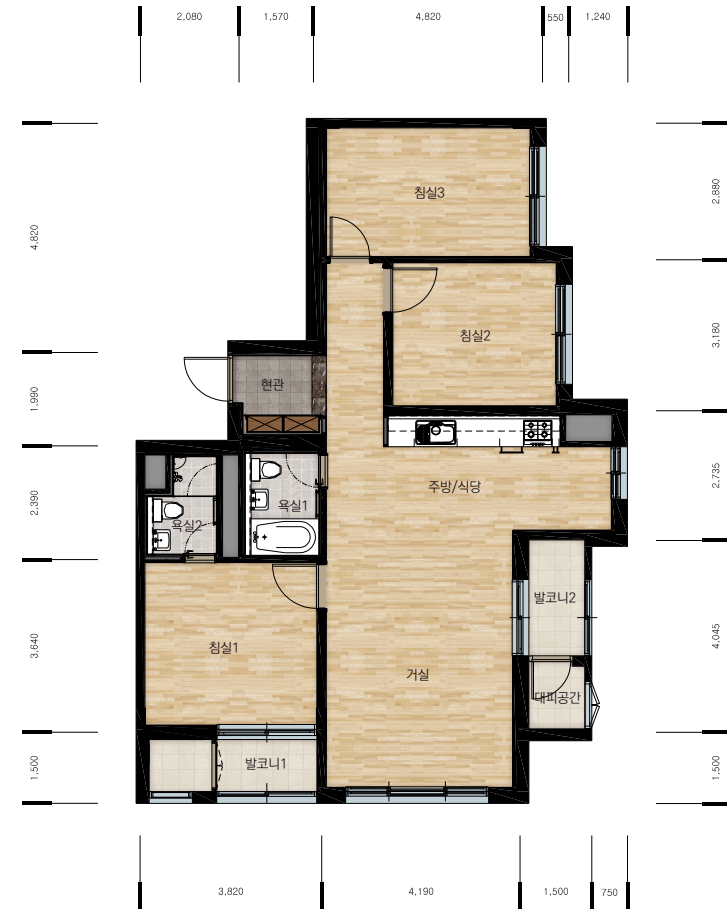
3103~3105동 2호

69m² A형



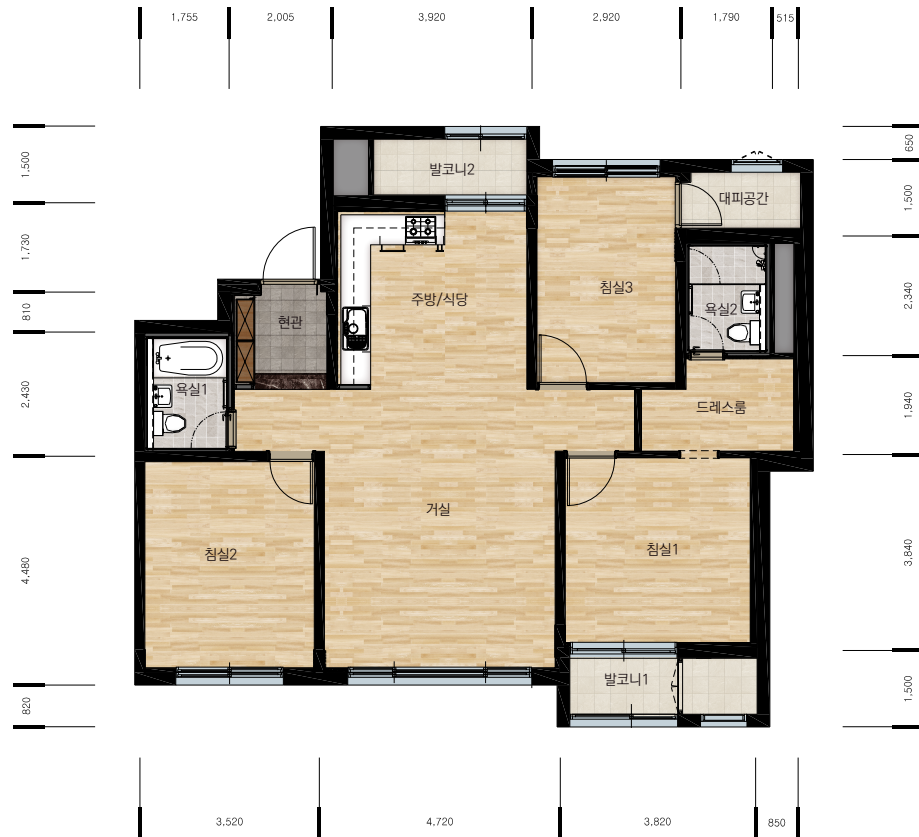
802, 803동 1, 3~5호

69m² B형



802, 803동 2호

84m² A형



801, 804, 805동 1, 4호

84m² B형



801, 804, 805동 2, 3호

84m² A형



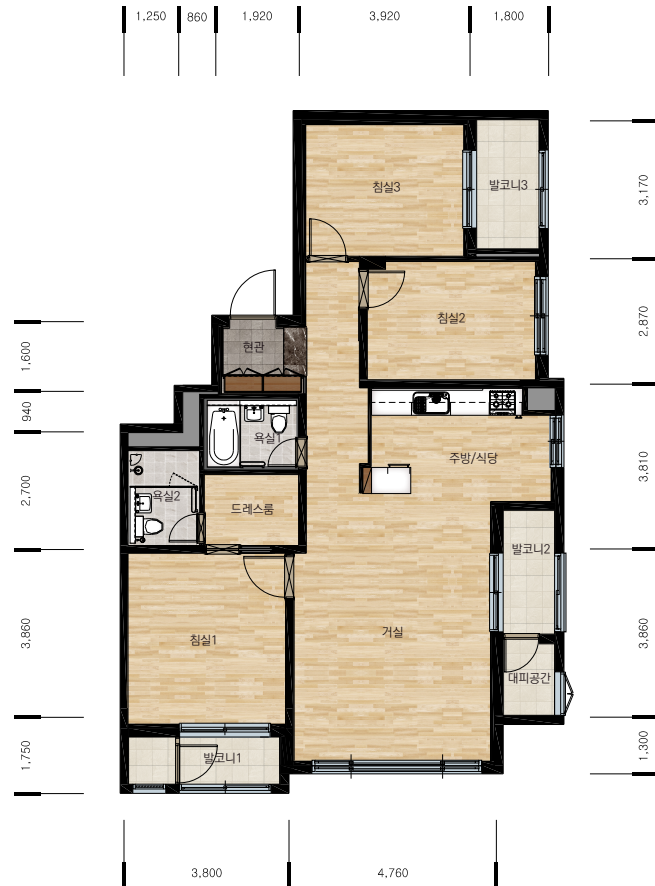
2101, 2107~2109동, 2111동 3, 4호 / 2110동 3호

84m² B형



2107~2110동 2호

84m² C형



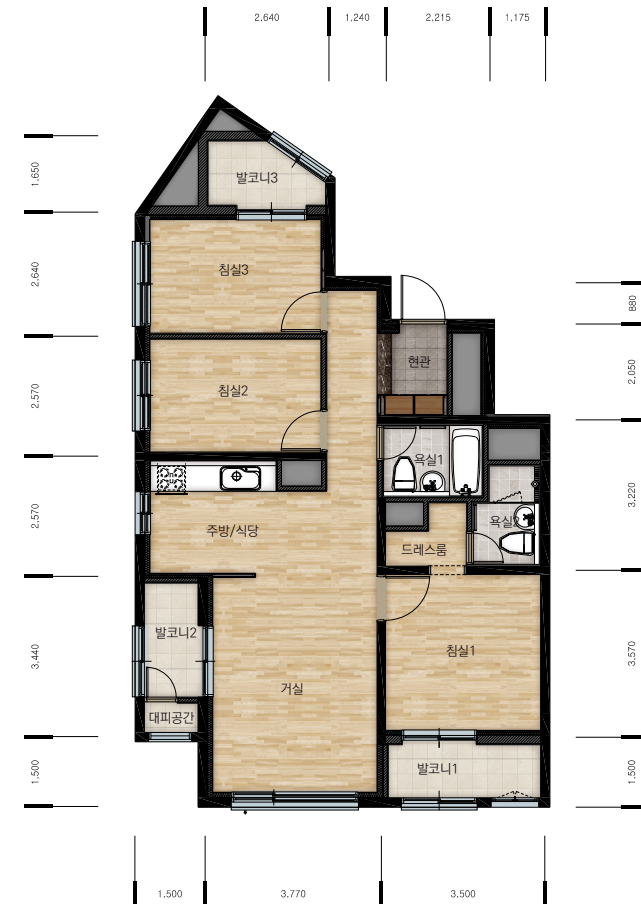
2101동, 2111동 1, 2호 / 2107~2109동 1호 / 2110동 1, 4호

59m² A형



513동 1, 2호 / 514~517동 전체 / 518동 1, 2, 5, 6호

59m² B형



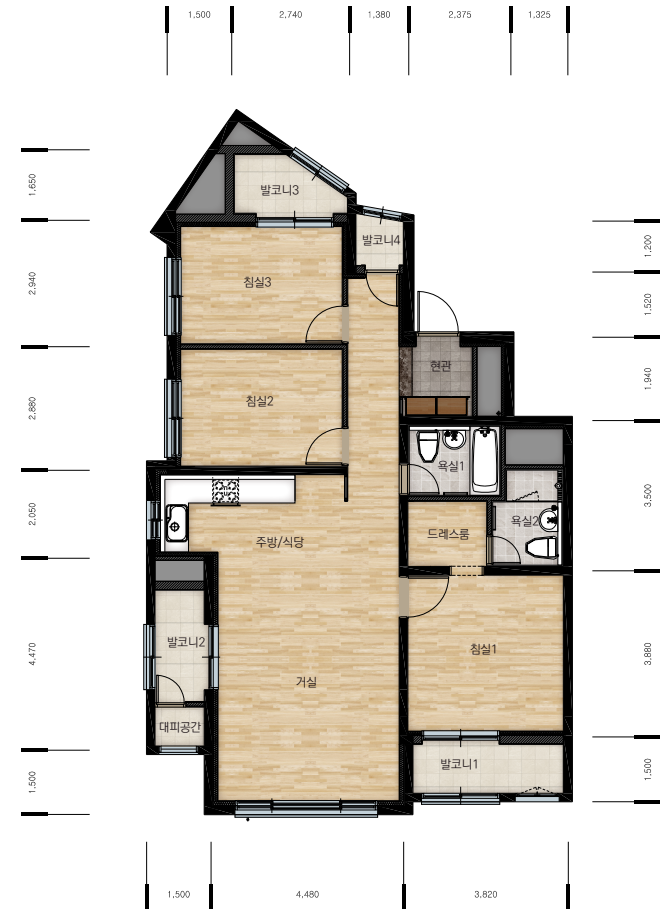
518동 3, 4호

74m² A형



512동 3, 4호 / 513동 5, 6호

74m² B형



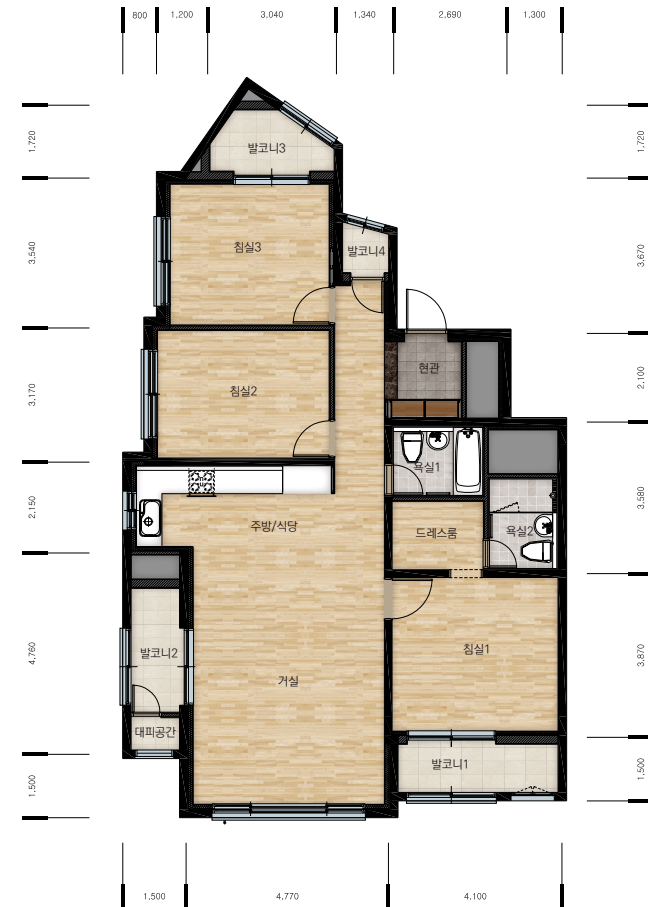
512동 1, 2호 / 513동 3, 4호

84m² A형



511동 1, 2, 5, 6호

84m² B형



511동 3, 4호

59_{m²}



109, 110동 1~3호

68_{m²}



105~107동 1, 2호 / 108동 1호

77_{m²}



102동 1호 / 103동 1, 3호 / 105동 3호 / 107동 4호 / 108동 5호 /
111동 3호

59m² A형



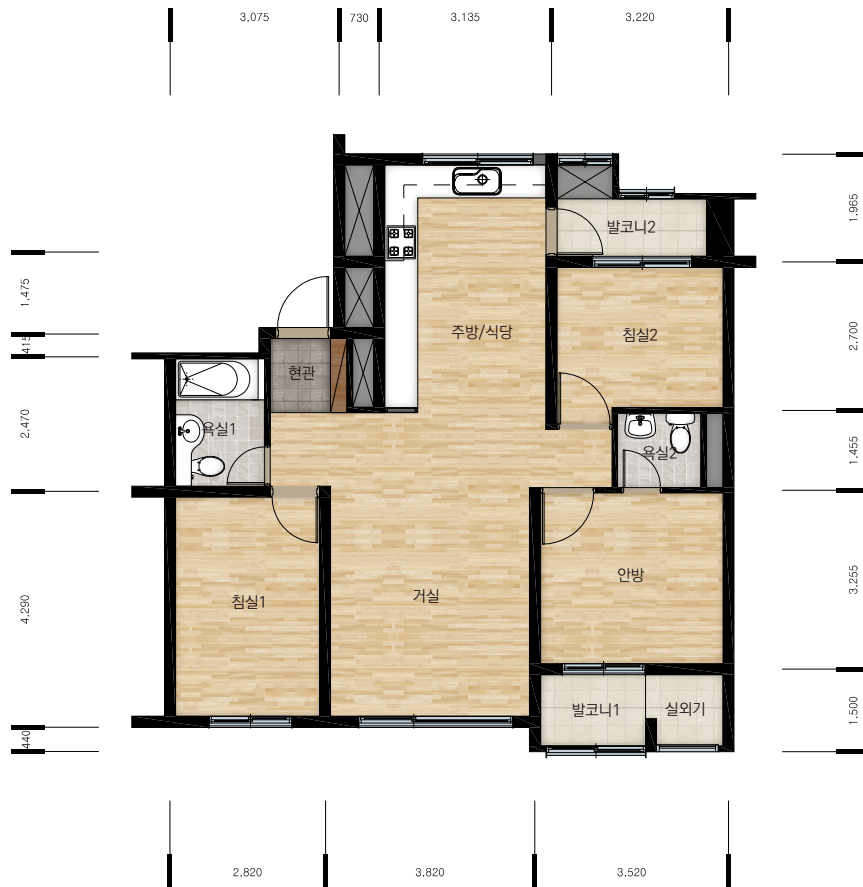
107동 4, 5호

59m² B형



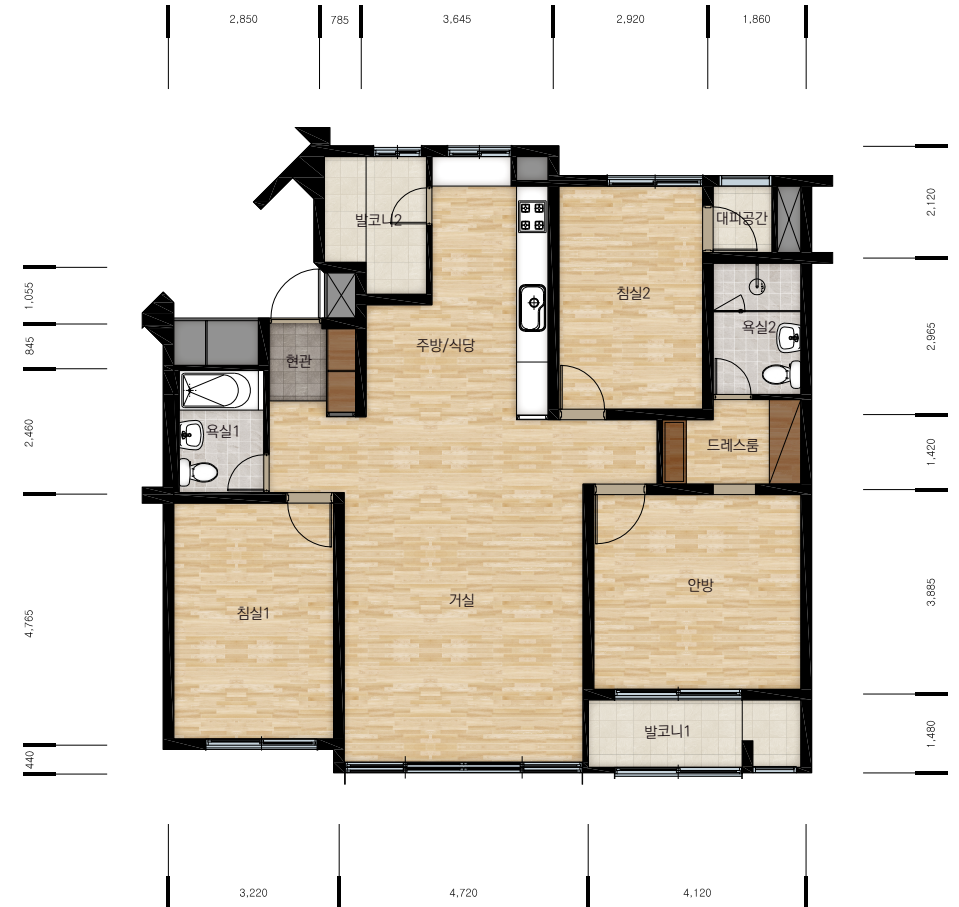
106동 1, 2호

59m² A형



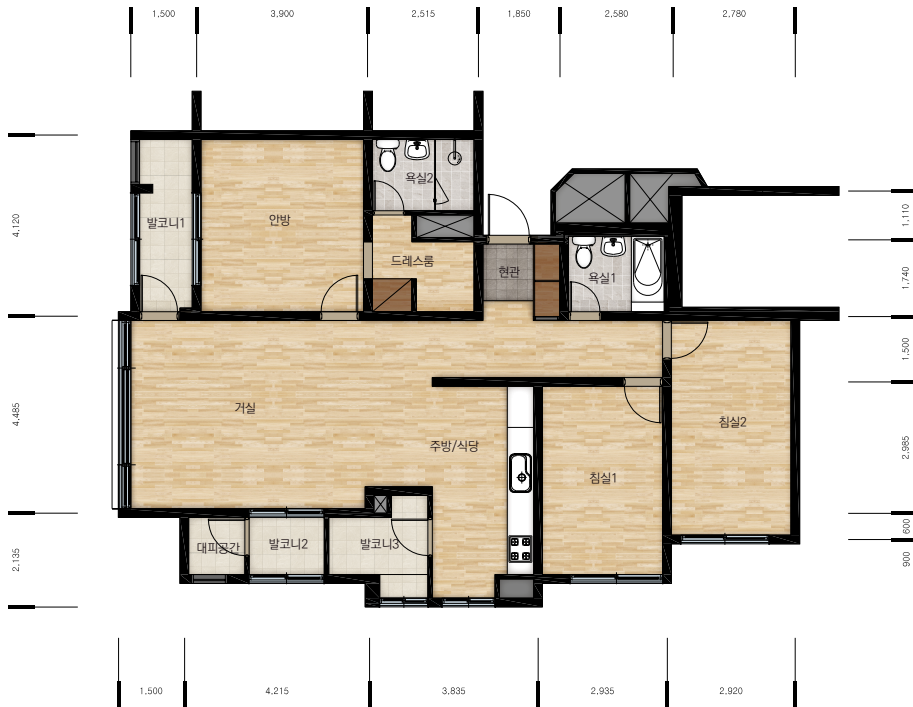
701, 703동 1~4호 / 707동 1, 2호

84m² A형



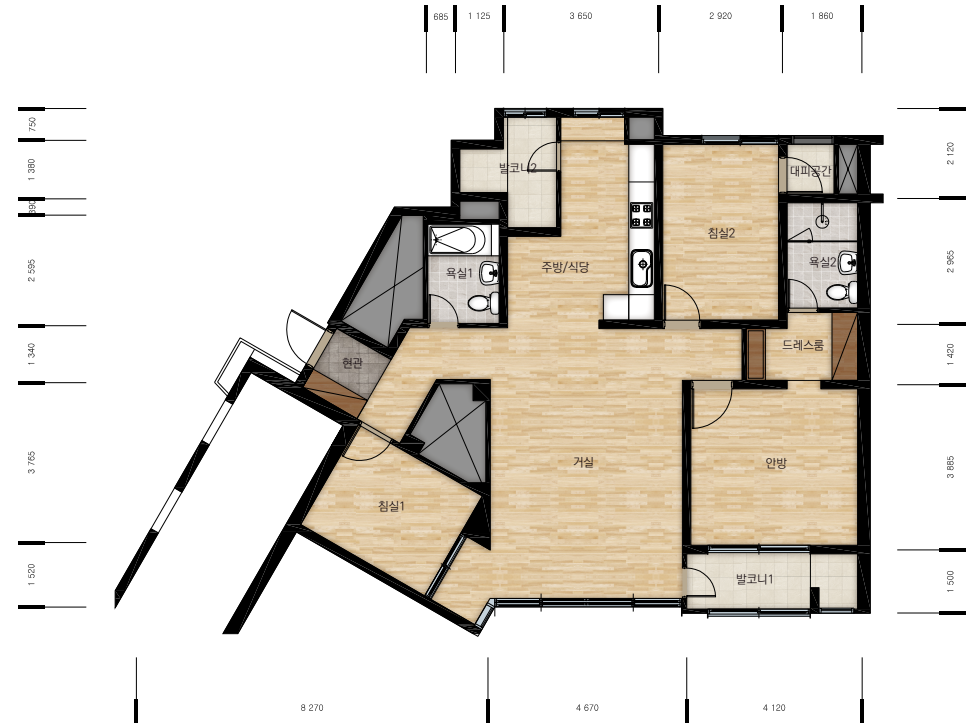
402, 404, 406동 4, 5호 / 403동 5호

84m² B형



103, 106, 301, 304, 501, 702, 704, 705동 1, 2호 /
402~404, 406동 1, 3호 / 706동 1호

84m² C형



103, 304, 501, 702, 704동 3, 4호

84m² A형



102동 전체 / 104동 1, 2호

84m² B형



103동 1호

84m² C형



103동 2호

84m² D형



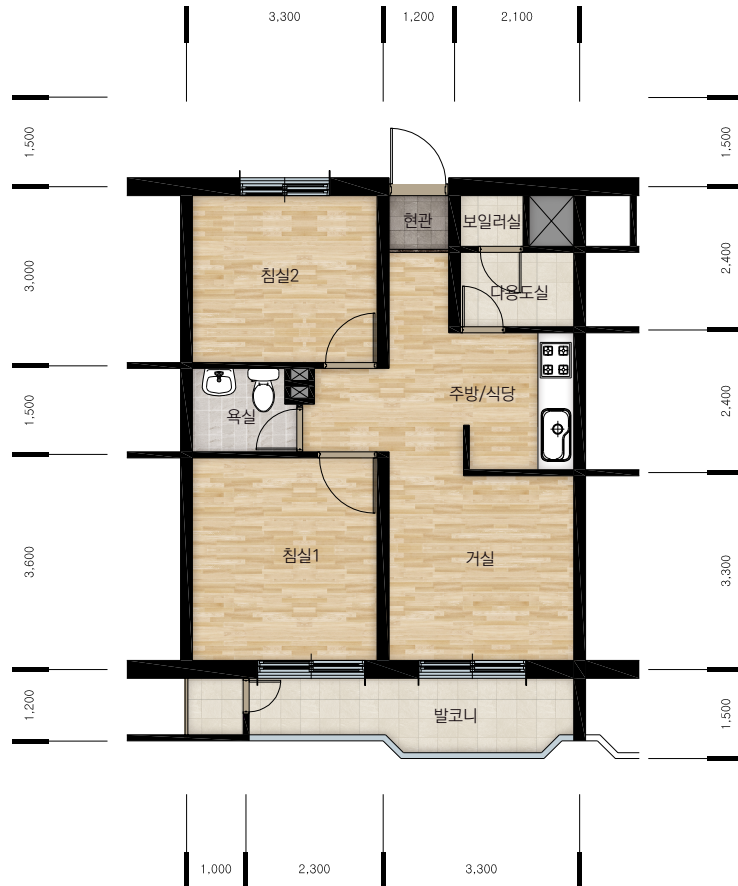
101동 1~3호

84_{m²}



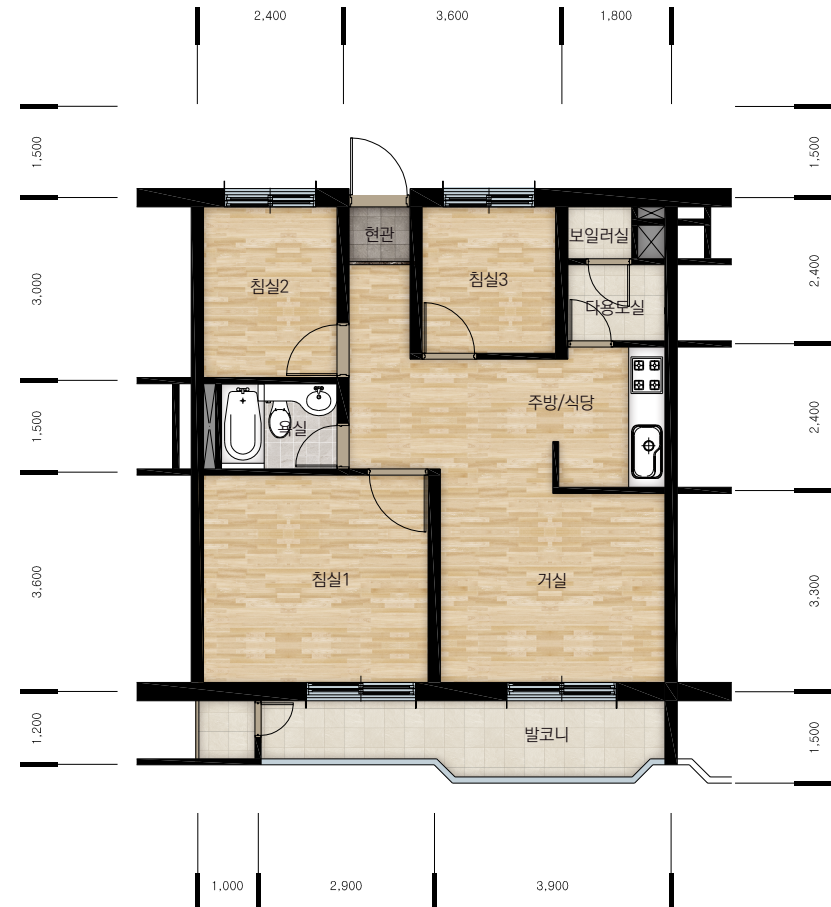
단일 주택형

54_{m²}



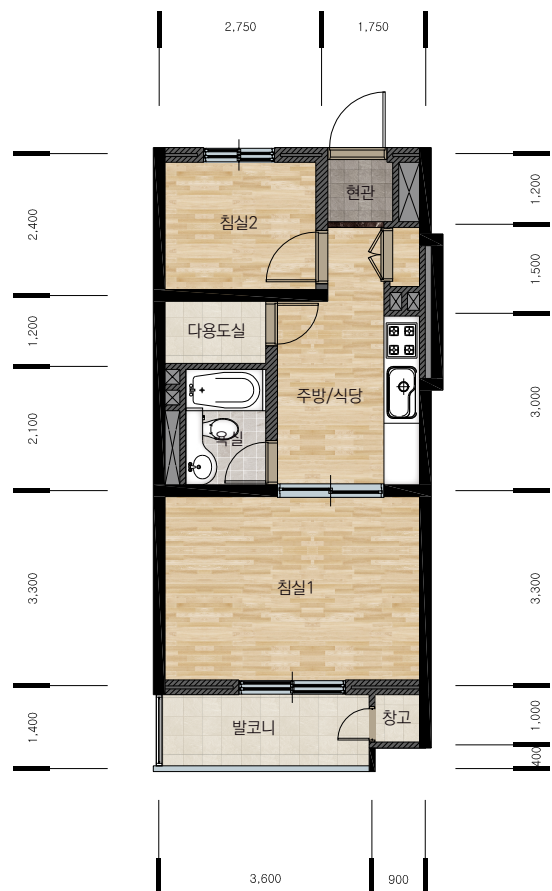
121동, 3~6호

64_{m²}



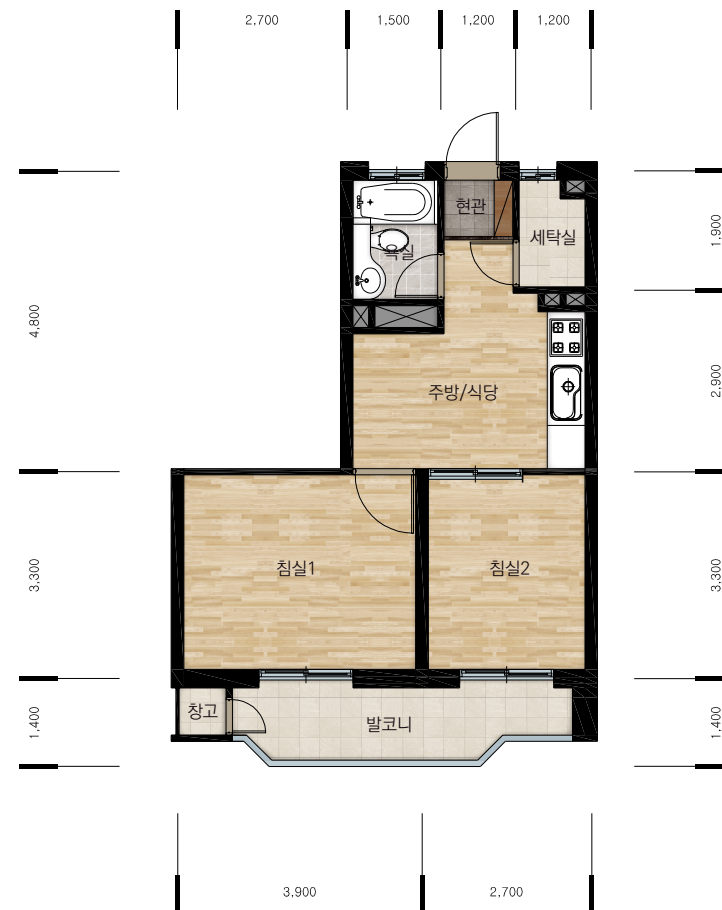
121동 1, 2, 7, 8호

41m² A형



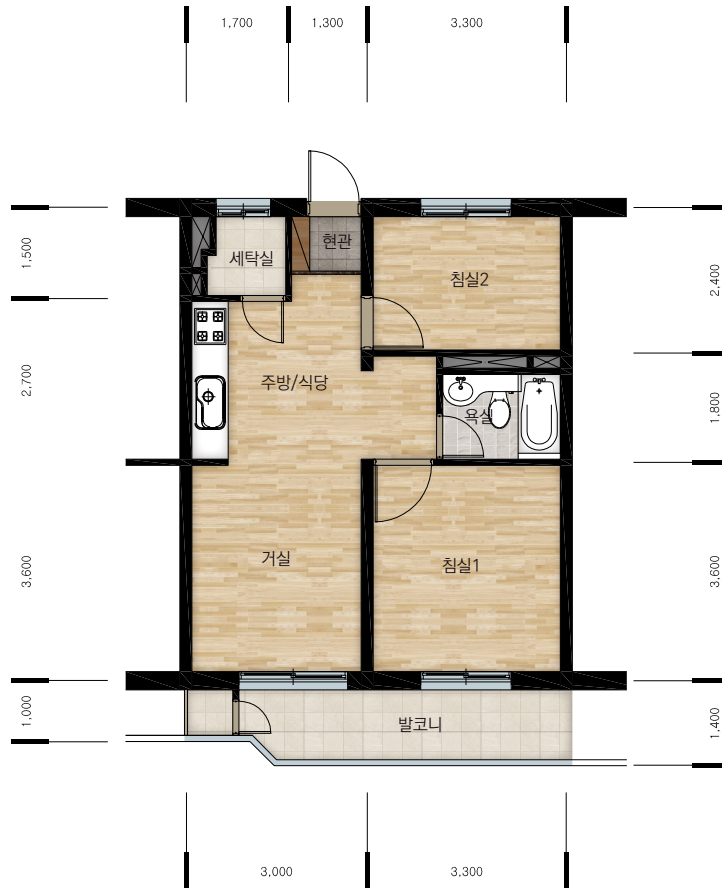
205, 208, 209동 4~9호

41m² B형



205, 208, 209동 4, 9호

49m² B형



205, 208, 209동 1~3, 10~12호

59_{m²}



단일 주택형

59_{m²}



단일 주택형

84_{m²}



단일 주택형

59_{m²}



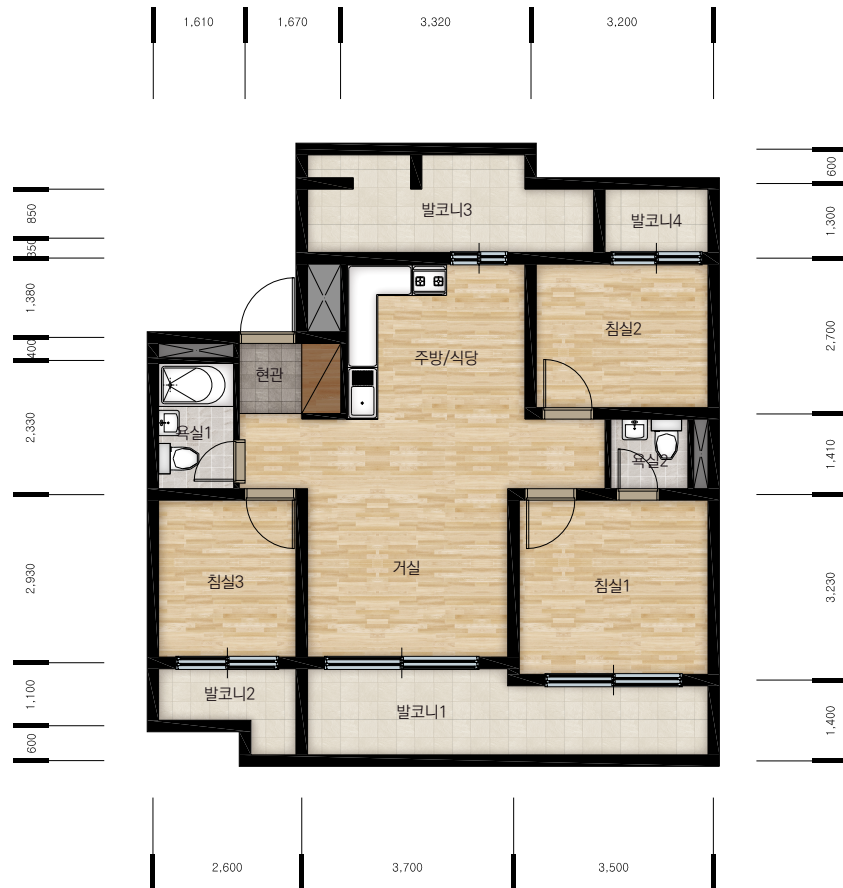
101, 102동 전체 / 103, 104동 3~6호

84_{m²}



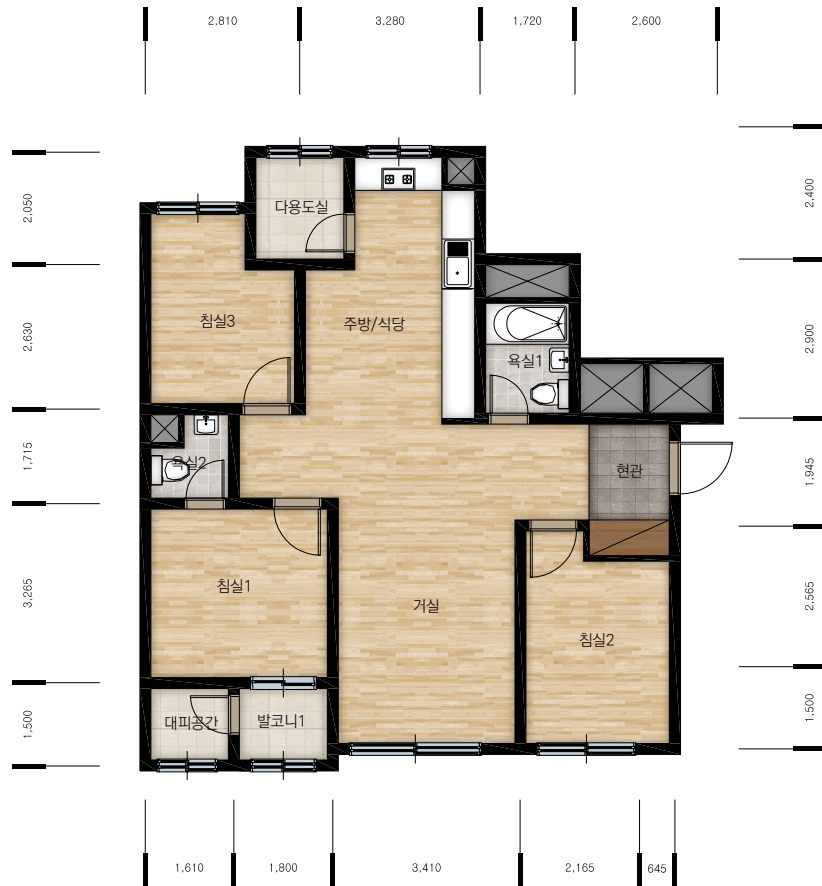
103, 104동 1~2호

59_{m²}



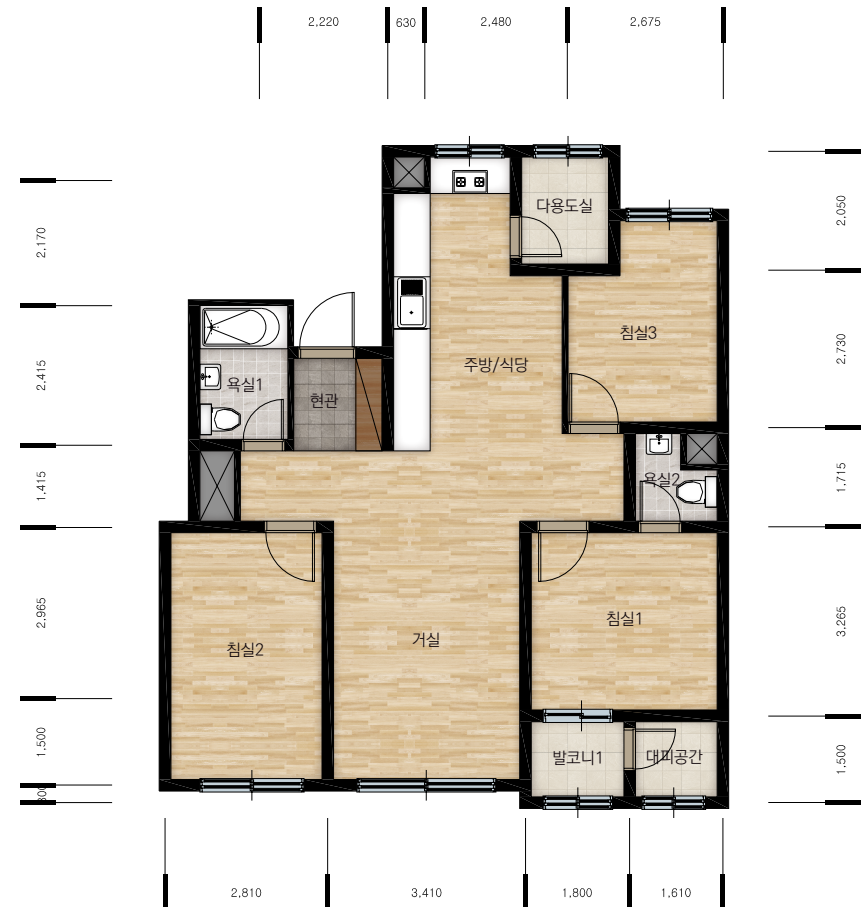
단일 주택형

59_{m²}



107, 202동 1, 4호

59_{m²} B_형



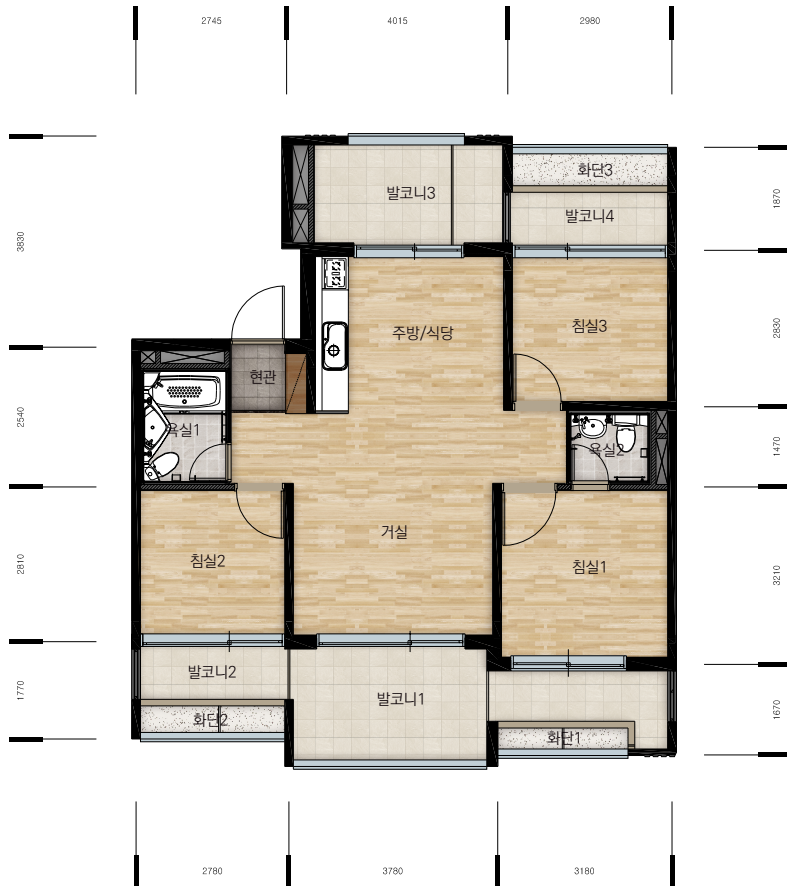
107, 202동 2, 3호

84m² A형



102, 108동 2호, 104, 105, 109, 201동 2, 3호

59_{m²}



단일 주택형

59_{m²}



207동 1, 2호, 208동 전체

76_{m²}



205동 3, 4호, 206동 전체

84_{m²}



202, 203, 204동 전체 / 205동 1, 2호 / 207동 3~6호

77m²



2101, 2102동 1, 2호

84m² 32형



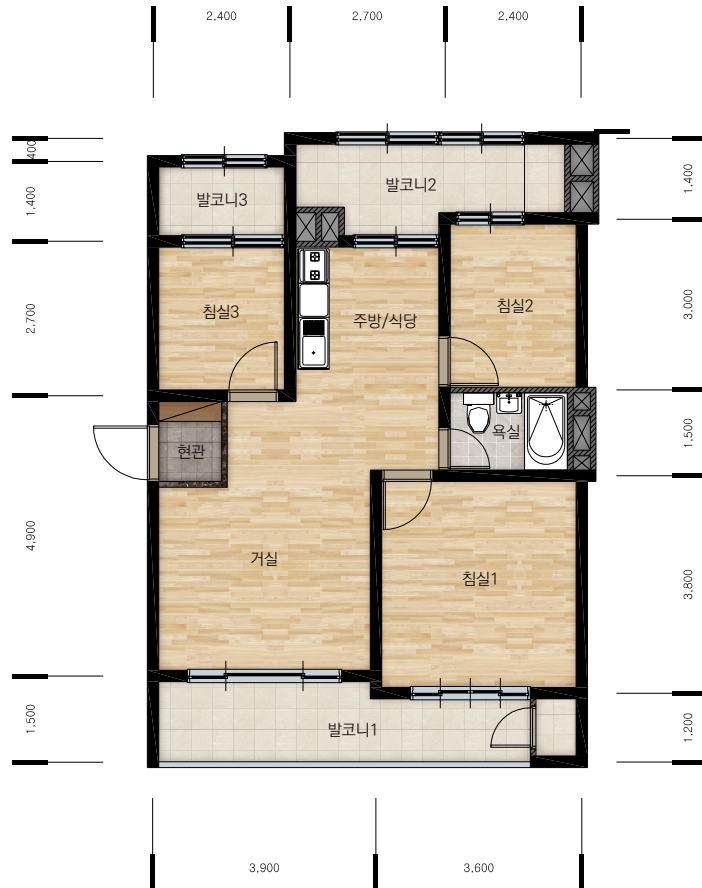
2101, 2102동 3, 7~9호

84m² 32_형



2101, 2102동 5, 6호

59m² AD형



단일 주택형

59m² A형



101동 1, 2, 5~7호 / 102동 5, 6호 / 103, 104동 1, 4, 5호 /
105, 106동 5~8호

59m² B형 세대구분형



29B : 102동 3호 / 105,106동 2호

30B : 102동 4호 / 105,106동 1호

59m² C형 세대구분형



29C : 101동 4호 / 102~104동 2호 / 105,106동 3호

30C : 101동 3호 / 102~104동 1호 / 105,106동 4호

59_{m²}



단일 주택형

44m² B형



단일 주택형

42_{m²}



12동 104호

49_{m²}



5동 2, 6호 / 6, 12동 1, 4, 5호 / 9동 4, 5, 8호

59_{m²}



5동 4, 5호 / 6동 3호 / 9동 2, 7호 / 12동 3, 6호

59_{m²}



단일 주택형

42_{m²}



101동 101호

49_{m²}



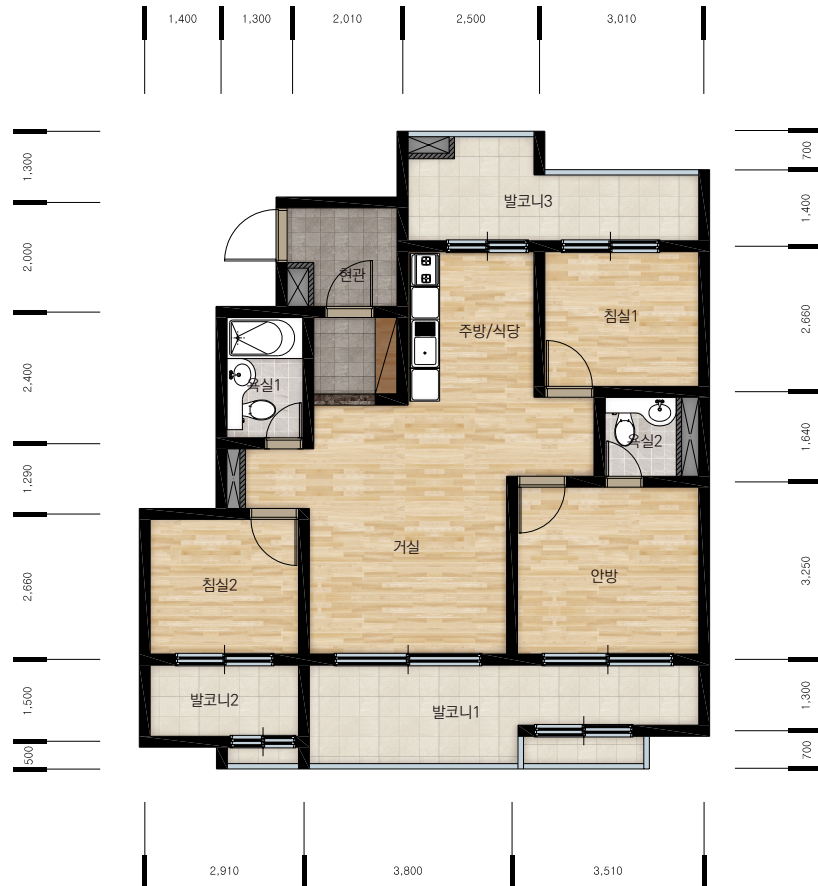
101, 102, 105, 4호 / 106동 1호, 4호

59_{m²}



101, 102, 105동 2, 3호 / 106동 3호

59_{m²}



단일 주택형

59_{m²}



단일 주택형

59_{m²}



단일 주택형

34_{m²}



106동 전체

59_{m²} A형



105동 1, 2, 4호

59m² B형



105동 3호

59m² C형



101동 1, 2호

70m² A형



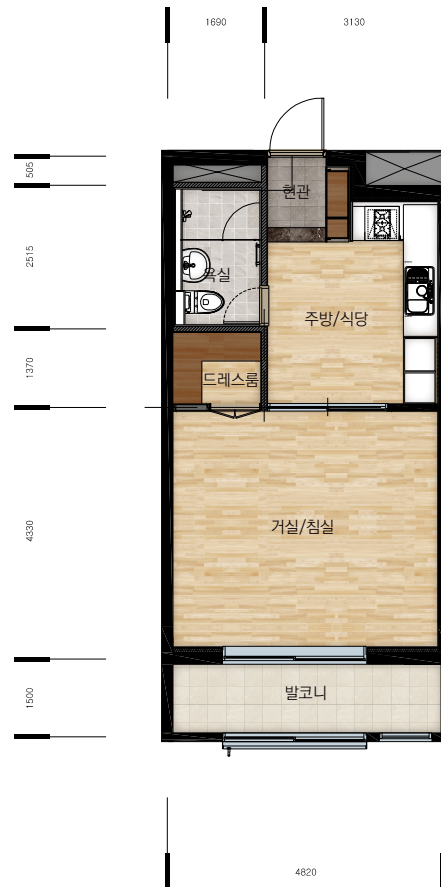
101동 4호 / 102, 103, 104동 1, 2, 4호

70m² B형



101, 102, 103, 104동 3호

36_{m²}



503동 전체

46_{m²}



501, 504, 505동 전체

59m² A형



502동 2, 4호

59m² B형



502동 1, 3호

74_{m²}



603, 604동 전체

84m² A형



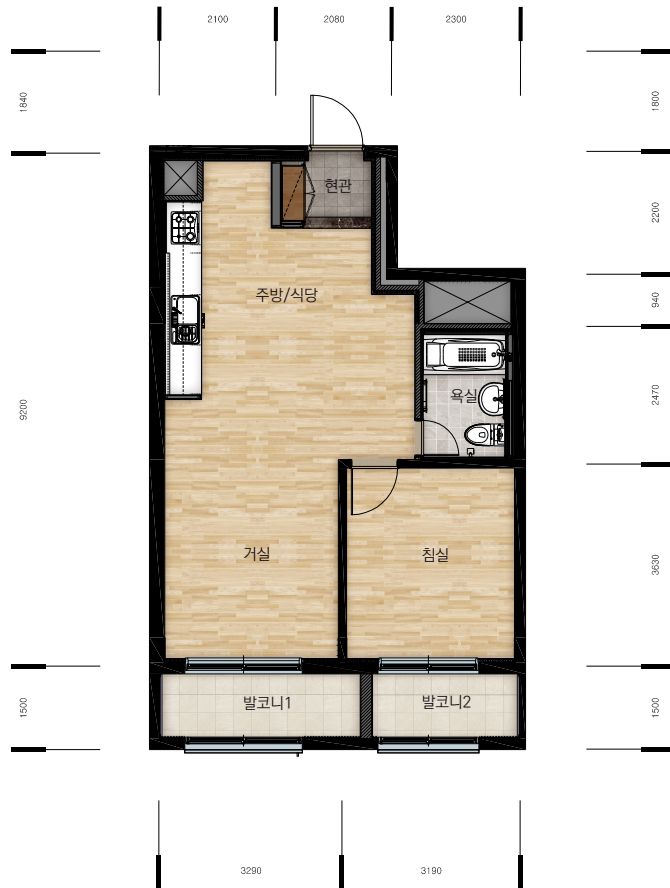
601, 602, 605, 606동 1, 3호

84m² B형



601, 602, 605, 606동 2호

47_{m²}



54_{m²}



58_{m²}



101동 1~3호 / 104동 전체

59_{m²}



101동 4, 5호 / 102, 105, 107동 1호 /
103, 106, 110, 111, 113, 115, 116동 전체 / 109, 112, 114동 4호

84_{m²}



102, 105, 107동 2, 4호 / 109, 112, 114동 1, 3호

84_{m²}



단일 주택형

53_{m²}



110동 1, 4, 5호 / 111동 2, 3, 6호 / 112동 2, 3, 6, 7호

61_{m²}



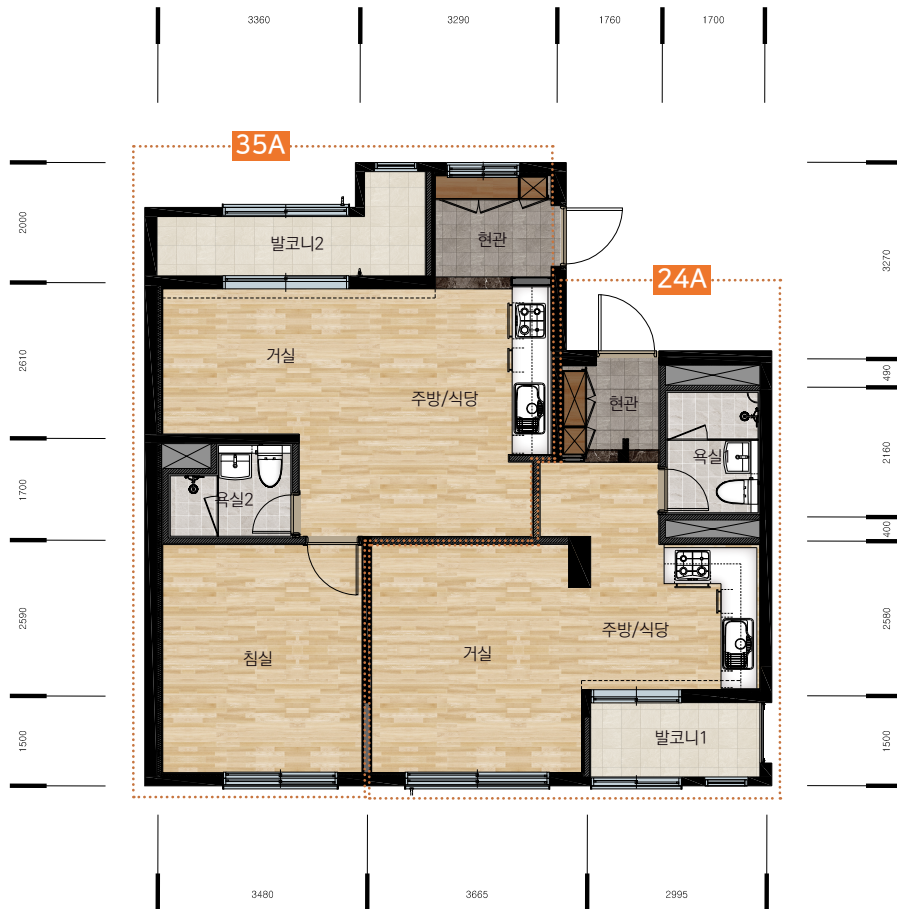
110동 2, 3, 6호 / 111동 1, 4, 5호 / 112동 1, 4, 5, 8호

39_{m²}



102, 103동 전체

59m² A형 세대구분형



35A : 101, 107, 108동 21, 22호

24A : 101, 107, 108동 11, 12호

59m² B형



104, 105동, 106동 2호

59m² C형



104, 105, 106동 1, 3, 4호

84_{m²}



101, 107, 108동 3, 4호

공 무 원 연 금 공 단

공무원임대주택

단위세대 평면이미지



공무원연금공단