

공 무 원 연 금 공 단

공무원임대주택

단위세대 평면이미지



공무원연금공단

59m² A형



701, 703동 1~4호 / 707동 1, 2호

84m² A형



402, 404, 406동 4, 5호 / 403동 5호

84m² B형



103, 106, 301, 304, 501, 702, 704, 705동 1, 2호 /
402~404, 406동 1, 3호 / 706동 1호

84m² C형



103, 304, 501, 702, 704동 3, 4호

84m² A형



102동 전체 / 104동 1, 2호

84m² B형



103동 1호

84m² C형



103동 2호

84m² D형



101동 1~3호

54_{m²}



121동, 3~6호

64_{m²}



121동 1, 2, 7, 8호

60_{m²}



54_{m²}



84_{m²}



단일 주택형

59_{m²}



101, 102동 전체 / 103, 104동 3~6호

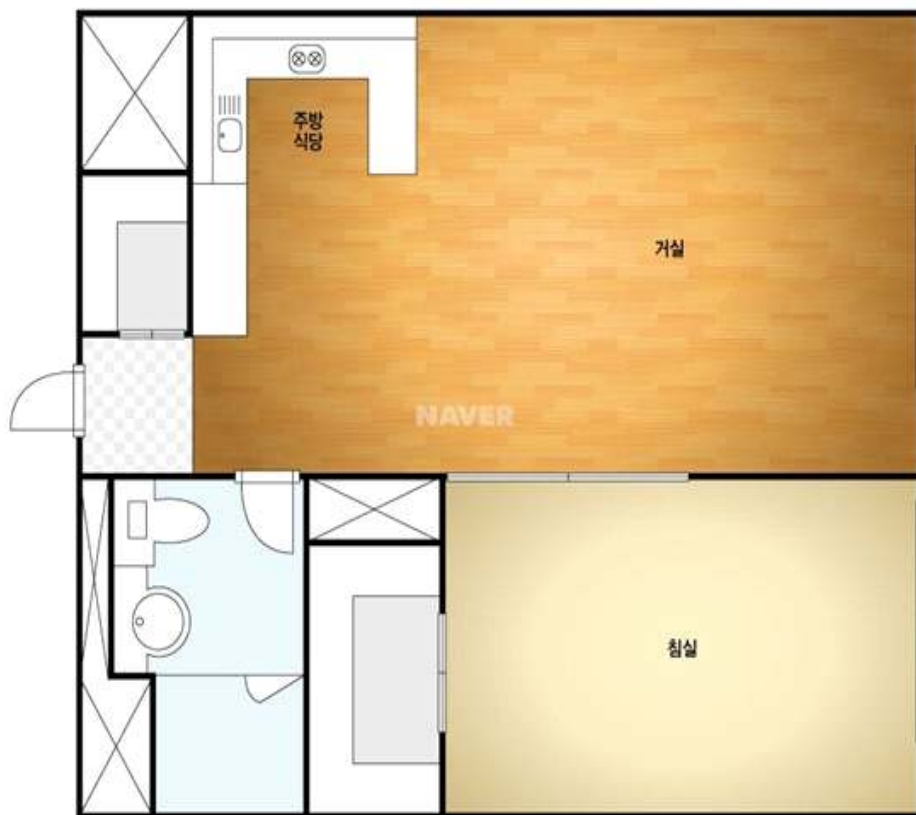
84_{m²}



103, 104동 1~2호



30_{m²}



59_{m²}



단일 주택형

59_{m²}



107, 202동 1, 4호

59_{m²} B형



107, 202동 2, 3호

30_{m²}

