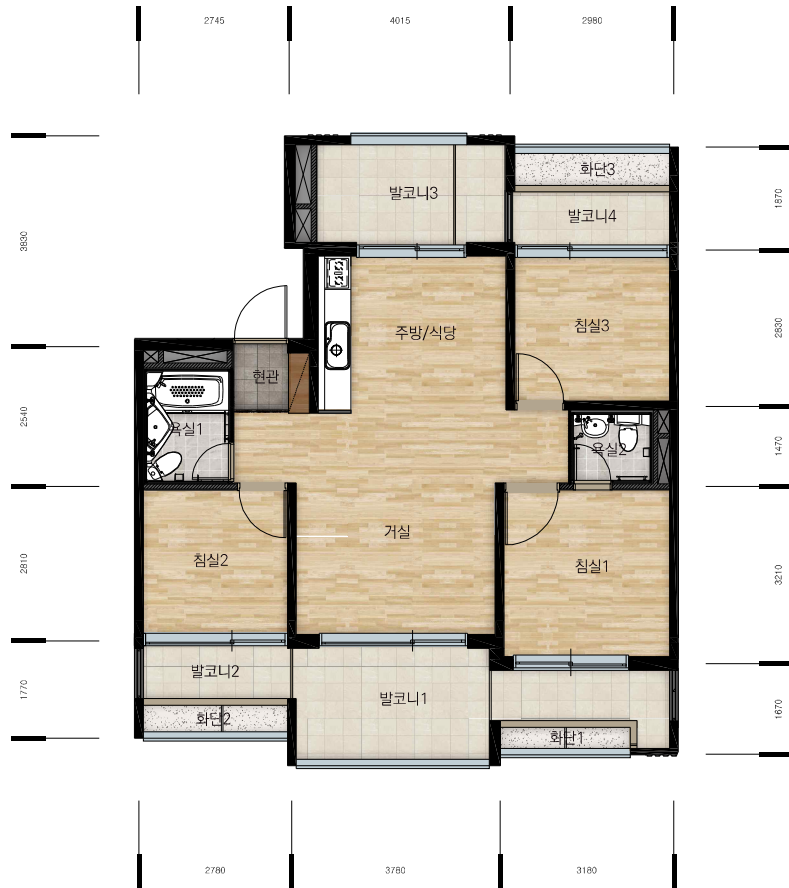


59_{m²}



단일 주택형

59_{m²}



207동 1, 2호, 208동 전체

76_{m²}



205동 3, 4호, 206동 전체

This floor plan shows a 3-bedroom apartment with a total area of 100.00 m². The layout includes a living and dining area (거실/주방/식당), two bedrooms (침실1, 침실2), a bathroom (욕실1), a toilet (화장실), a kitchen (주방), a balcony (발코니1), and a terrace (화단). The plan is surrounded by dimension lines indicating room and overall measurements.

Room / Feature	Area (m²)
침실1 (Bedroom 1)	12.00
침실2 (Bedroom 2)	12.00
침실3 (Bedroom 3)	12.00
욕실1 (Bathroom)	4.00
화장실 (Toilet)	2.00
주방/식당 (Kitchen/Dining)	18.00
발코니1 (Balcony)	8.00
발코니2 (Balcony)	4.00
발코니3 (Balcony)	4.00
화단 (Terrace)	2.00
합계 (Total)	100.00



공무원연금공단

77m²



2101, 2102동 1, 2호

84m² 32형



2101, 2102동 3, 7~9호

84_{m²}



2101, 2102동 5, 6호

59_{m²}



단일 주택형

59_m² A,D형



101동 1, 2, 5~7호 / 102동 5, 6호 / 103, 104동 1, 4, 5호 /
105, 106동 5~8호

59m² B형 세대구분형



29B : 102동 3호 / 105,106동 2호

30B : 102동 4호 / 105,106동 1호

59m² C형 세대구분형



29C : 101동 4호 / 102~104동 2호 / 105,106동 3호

30C : 101동 3호 / 102~104동 1호 / 105,106동 4호